

Agriturismo Lago di Garda "Monteacuto"



Agriturismo - Fattoria, divisorio(i),
da 2 piani, entrata individuale, in un(a)
Piccolo villaggio

Ambito : agricolo, vinicola

Capacità : 6 persona(e)

Camera(e) da letto : 3



Soggiorni a tema
Degustazione di vino
Passeggiata sull'asino
Visite alle cantine
Degustazione dei prodotti tipici
regionali
Vita di fattoria

Puegnago sul Garda - Provincia di Brescia (BS) - Lombardia
Italia



Nr. annuncio 7663

www.ih.com



Internet
Holiday
Ads



Internet
Holiday
Ads



Agriturismo



Agriturismo - Fattoria, divisorio(i), da 2 piani, entrata individuale, in un(a) Piccolo villaggio

- Ideale per coppia con bambino, tutte le età
- Vista : campagna, giardino/parco, cortile, campi agricoli, vigneti, lago
- Ambito : agricolo, vinicola
- Esposizione : Sud

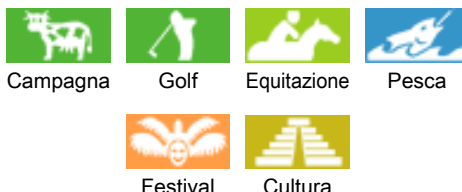
Gli extra

- Parcheggio :
Parcheggio non coperto : 3 nell'abitazione, 5 sul terreno
- Attrezzature bambino :
Seggiolone



parco e giardino

Ambiente & localizzazione



Tempo libero

- Attività tempo libero a meno di 20 km / 12 miglia :

Luogo per bagnarsi, Pedalò, immersione, immersione subacqua, sci nautico, surf, windsurf, vela, canoa-kayak, golf, tennis, scuola di equitazione, passeggiata a cavallo, Passeggiata sull'asino, caccia, pesca, campo di bocce

- Attrazioni e relax :

Cinema, cinema all'aperto, parco e giardino, parco dei divertimenti, zoo/parco animale, centro storico, teatro, festival, antichità & anticaglie, cantina e degustazione di vino, centro di bellezza, Bio farm

Ambiente

- Località :
 - Spiaggia con ciotoli 4km
 - Piscina pubblica 5km
 - Percorso di golf 18 buche 2,5km
 - Centro nautico 5km
 - Scogliera 3km
 - Specchio d'acqua 2km
 - Lago 3km
- Comodità :
 - Villaggio centro 5km
 - Centro città 30km
 - Fermata/stazionamento bus 300m
 - Noleggio biciclette/mountain bike 800m
 - Noleggio di moto/scooter 5km
 - Noleggio auto 15km
 - Noleggio barche 1,5km
 - Panetteria 800m
 - Supermercato 1km
 - Salone di coiffure 5km
 - Internet café 3km
 - Ufficio postale 1km
 - Banca 800m
 - Farmacia 800m
 - Medico 2km
 - Ospedale 15km
 - Ambulatorio 2km



la casa



facciata



terrazzo coperto

Esterno

- **Superficie del terreno :**
6000m²
- **Sistemazione esterna :**
Terrazzo coperto 18m², balcone 8m², pergola 40m²
- **Ambito esterno :**
Cortile privato 300m², terreno chiuso 4000m², oliveto 3000m², frutteto 1000m², corso d'acqua
- **Attrezzature esterne :**
Barbecue, tavolo da giardino, 12 sedia(e) da giardino, salotto da giardino, 2 sedia sdraio, 1 amaca(che), altalena



camera

Interno

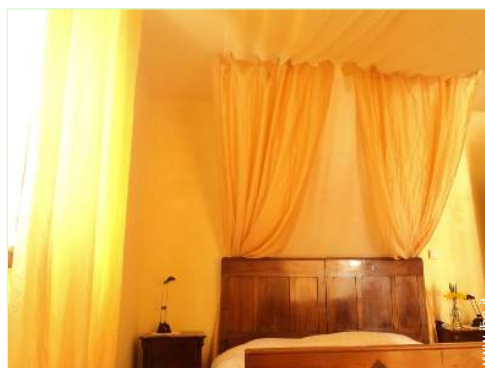
- **Capacità di ospitalità :**
6 persona(e)
- **Superficie abitabile :**
180m²
- **Disposizione interna :**
3 camera(e) da letto, 3 bagno(i), 3 doccia, angolo cottura, patio, loggia
- **Posto(i) letto(i) :**
3 letto(i) matrimoniale(i), 1 letti a castello, 1 divano(i) letto 1 pers, 1 brandina(e)
- **Confort :**
Camino, fax, accesso internet banda larga, asciugacapelli, riscaldamento centrale, tende, doppio vetro, cancello telecomandato
- **Attrezzatura domestica :**
Stoviglie/posate, utensili e batteria da cucina, caffettiera elettrica, macchina per il caffè espresso, bollitore elettrico, tostiera, fornetto, frigorifero, congelatore, lavatrice

Servizi

- **Biancheria :**
Lenzuola supplemento (+4€), Biancheria da toilette supplemento (+4€), Coperta(e), Piumino(i), Cuscino(i)
- **Casa :**
Pulizia alla partenza supplemento (+25€), Parcheggio
- **Ristorazione :**
Prima colazione supplemento (+8€)

Informazioni utili

- **Informazioni utili**
Bambini benvenuti
Animali ammessi a condizioni (informarsi presso il proprietario)
Presenza sul posto : animali domestici, equini, animali da fattoria
Affitto non fumatori, copertura telefonia mobile, trasporto personale consigliabile
Acqua : calda/fredda
Tensione elettrica : 220-240V / 50Hz
Alimentazione elettrica : generatore collettivo



camera

Album fotografico - 1



facciata



la casa



parco e giardino



terrazzo coperto



camera

Album fotografico - 2



camera



angolo cottura



angolo cottura



camera



bagno(i)



il mobilio



bagno(i)



grande camera



panorama



Piccolo villaggio



la casa

Album fotografico - 3



equini



Fattoria



Fattoria



Fattoria



Fattoria



barbecue



Attrezzature a disposizione



altalena



tavolo da giardino



oliveto



Ambito esterno

Soggiorni a tema

Degustazione di vino



Durata indicativa : 1 ora
Partecipante(i) : 2 min - 6 max
Livello : Introduzione

Da 5€

Estate, autunno, primavera, Su richiesta

Passeggiata sull'asino



Durata indicativa : 1/2 ora
Partecipante(i) : 1 min - 3 max
Livello : Estate, autunno, primavera, Su richiesta, **Accompagnamento**

Da 5€ per 1 persona(e)

Tutto l'anno, Su richiesta

Visite alle cantine



Durata indicativa : 2 ore
Partecipante(i) : 5 min - 10 max
Livello : Introduzione, **Accompagnamento**

Da 5€ per 1 persona(e)

Estate, autunno, primavera, Su richiesta

Degustazione dei prodotti tipici regionali



Durata indicativa : 1 ora
Partecipante(i) : 1 min - 6 max
Livello : Introduzione

Da 15€ per 1 persona(e)

Tutto l'anno

Vita di fattoria



Livello : Introduzione

Incluso nel prezzo dell'alloggio

Tutto l'anno

Localizzazione & Accesso



Coordinate GPS in gradi, minuti, secondi: Latitudine 45° 34'45"N - Longitudine 10°31'9"E ([Abitazione](#))

Indirizzo

→ Via Monteacuto 8
25080 Puegnago sul Garda

• Autostrada (uscita) Desenzano del Garda

→ Desenzano del Garda, Provincia di Brescia, Lombardia, Italia
→ Distanza : 15km
→ Tempo : 20'

• Aeroporto Bergamo Orio al serio

→ Milano, Provincia di Milano, Lombardia, Italia
→ Distanza : 90km
→ Tempo : 1h15'

• Stazione ferroviaria Desenzano del Garda Sirmione

→ Desenzano del Garda, Provincia di Brescia, Lombardia, Italia
→ Distanza : 15km
→ Tempo : 20'

• Verona : Distanza : 55km

• Venezia : Distanza : 200km

• Milano : Distanza : 135km

Contatti

| | |
|----------------|--|
| Cognome | Sig.ra VEZZOLA Nunzia |
| Indirizzo | Via Monteacuto, 8 |
| Città | 25080 PUEGNAGO DEL GARDA |
| Paese | Italia |
| Telefono | +39 0365651841 (Italia) Da 07:30 PM a 08:30 AM |
| Cellulare | +39 3295667181 (Italia) |
| Fax | +39 0365651841 (Italia) |
| Lingue parlate | |



Calendario delle disponibilità - da : maggio 2012

| Mag | Ma | Me | G | V | S | D | L | Ma | Me | G | V | S | D | L | Ma | Me | G | V | S | D | L | Ma | Me | G | V | S | D | L | Ma | Me | G | |
|------|----|----|---|---|---|---|---|----|----|----|----|----|----|----|----|----|----|----|----|----|----|----|----|----|----|----|----|----|----|----|----|---|
| 2012 | 1 | 2 | 3 | 4 | 5 | 6 | 7 | 8 | 9 | 10 | 11 | 12 | 13 | 14 | 15 | 16 | 17 | 18 | 19 | 20 | 21 | 22 | 23 | 24 | 25 | 26 | 27 | 28 | 29 | 30 | 31 | |
| | | | | | | | | | | | | | | | | | | | | | | | | | - | - | - | - | - | - | - | - |

| Giu | V | S | D | L | Ma | Me | G | V | S | D | L | Ma | Me | G | V | S | D | L | Ma | Me | G | V | S | | | | | | | | |
|------|---|---|---|---|----|----|---|---|---|----|----|----|----|----|----|----|----|----|----|----|----|----|----|---|---|---|---|---|---|---|---|
| 2012 | 1 | 2 | 3 | 4 | 5 | 6 | 7 | 8 | 9 | 10 | 11 | 12 | 13 | 14 | 15 | 16 | 17 | 18 | 19 | 20 | 21 | 22 | 23 | | | | | | | | |
| | - | - | - | - | - | - | - | - | - | - | - | - | - | - | - | - | - | - | - | - | - | - | - | - | - | - | - | - | - | - | - |

| Lug | D | L | Ma | Me | G | V | S | D | L | Ma | Me | G | V | S | D | L | Ma | Me | G | V | S | D | L | Ma | | | | | | | |
|------|---|---|----|----|---|---|---|---|---|----|----|----|----|----|----|----|----|----|----|----|----|----|----|----|----|----|----|----|----|----|----|
| 2012 | 1 | 2 | 3 | 4 | 5 | 6 | 7 | 8 | 9 | 10 | 11 | 12 | 13 | 14 | 15 | 16 | 17 | 18 | 19 | 20 | 21 | 22 | 23 | 24 | 25 | 26 | 27 | 28 | 29 | 30 | 31 |
| | - | - | - | - | - | - | - | - | - | - | - | - | - | - | - | - | - | - | - | - | - | - | - | - | - | - | - | - | - | - | - |

Media stagione
 Alta stagione

[Mese : Seguento >>](#)

Tariffe di affitto - Agriturismo - Fattoria - 6 Persona(e)

| Tariffe | Notte | Week-end | Settimana | 2 settimane | Mese |
|---|-------|----------|-----------|-------------|------|
| Bassa stagione | - | - | 245€ | - | 850€ |
| Media stagione | - | - | 245€ | 490€ | - |
| Alta stagione | - | - | 300€ | 600€ | - |

[Prenotare](#)

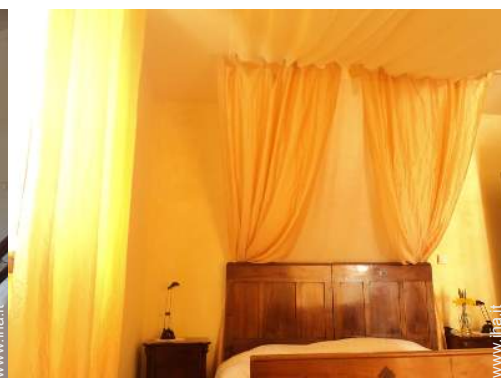




parco e giardino



terrazzo coperto



camera



facciata



la casa

Condizioni di prenotazione

• Prenotazione

→ Pagamento al momento della prenotazione :
30% dell'importo dell'affitto

• Affitto

→ Tassa di soggiorno inclusa
→ Spesa per le pulizie alla partenza non inclusa : 25€
→ Supplemento previsto per :
- animali
- letto(i) supplementare(i)

[► Prenotare](#)

[► Contattare il proprietario](#)

Modalità di pagamento ammesse

• Vaglia postale internazionale • Bonifico bancario • Contanti

Contattate direttamente i proprietari

www.iha.it
Nr. annuncio
7663
[>> Prenotare <<](#)

Contatti

| | |
|-----------|---|
| Cognome | Sig.ra VEZZOLA Nunzia |
| Indirizzo | Via Monteacuto, 8 |
| Città | 25080 PUEGNAGO DEL GARDA |
| Paese | Italia |
| Telefono | +39 0365651841 (Italia) Da 07:30 PM a 08:30 AM |
| Cellulare | +39 3295667181 (Italia) |
| Fax | +39 0365651841 (Italia) |

Lingue parlate

Nr. annuncio 7663

www.iha.it



Internet
Holiday
Ads



Internet
Holiday
Ads

