

# Affitto stagionale di Prestigio Lago d'Iseo "Le Fontanelle sul Lago"



Residenza di Prestigio, individuale,  
al piano terra, entrata individuale, in un  
(a) Proprietà privata

Ambito : lacustre, tranquillo

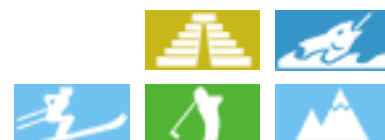
Capacità : 10 persona(e)

Camera(e) da letto : 3

Paratico - Provincia di Brescia (BS) - Lombardia  
Italia

Nr. annuncio 59229

[www.iha.it](http://www.iha.it)



Internet  
Holiday  
Ads



Internet  
Holiday  
Ads



### Affitto stagionale di Prestigio



Residenza di Prestigio, individuale, al piano terra, entrata individuale, in un(a) Proprietà privata

- **Ideale per tutte le età, famiglia**
- **Vista :** montagna, campagna, piscina, giardino/parco, prato, lago
- **Ambito :** lacustre, tranquillo
- **Esposizione :** Sud

### Gli extra

- **Piscina :**  
Piscina in comune, rettangolare (lunghezza 20m, larghezza 5,50m), a sfioro, sistema di illuminazione (aperta da '01 giugno' al '30 settembre')
- **Parcheggio :**  
Parcheggio coperto : 1 spazio individuale chiuso, 1 comunale, 1 posto auto coperto
- **Attrezzature bambino :**  
Seggiolone, fasciatoio, passeggino



vista sul giardino/parco

### Ambiente & localizzazione



Cultura

### Tempo libero

- **Attività tempo libero a meno di 20 km / 12 miglia :**

Sci alpino, luogo per bagnarsi, Pedalò, immersione subacqua, sci nautico, windsurf, vela, golf, tennis, escursione, arrampicata su roccia, parapendio, escursione in barca, mini-golf, basket ball, pallavolo, pesca, pesca con lenza

- **Assistenza :**

Scuola di vela, scuola di tennis

- **Attrazioni e relax :**

Bar/pub, discoteca, ristorante, cinema, parco e giardino, centro storico, cantina e degustazione di vino, centro benessere

### Ambiente

- **Località :**

- Piste di sci 20km
- Spiaggia 800m
- Campo da tennis pubblico 2,5km
- Percorso di golf 18 buche 10km
- Fiume 2,5km
- Lago 500m

- **Comodità :**

- Centro città 1km
- Fermata/stazionamento bus 800m
- Panetteria 1km
- Negozi tipici 2km
- Supermercato 1,5km
- Negozi di alta classe e di lusso 2km
- Salone di coiffure 1km
- Internet café 1km
- Ufficio postale 1km
- Banca 1km
- Farmacia 1km
- Medico 1km
- Ospedale 7,5km



vista dal terrazzo



facciata



vista dal giardino/parco

### Interno

- **Capacità di ospitalità :**

10 persona(e) - 6 adulti, 4 bambini

- **Superficie abitabile :**

280m<sup>2</sup>

- **Disposizione interna :**

3 camera(e) da letto, 1 bagno(i), 3 doccia, 3 WC, soggiorno 55m<sup>2</sup>, salone 40m<sup>2</sup>, cucina indipendente, sala da pranzo, salone con televisore, cabina armadio, lavanderia, veranda

- **Posto(i) letto(i) :**

3 letto(i) matrimoniale(i), 2 letto(i) singolo(i)

- **Confort :**

Camino, TV, presa per antenna tv, cavo/satellite, armadio, radio sveglia, integralmente climatizzato, riscaldamento centrale, tende, doppio vetro, cancello telecomandato

- **Attrezzatura domestica :**

Stoviglie/posate, utensili e batteria da cucina, caffettiera, cucina a gas, forno, forno microonde, frigorifero, lavatrice, aspirapolvere, ferro da stiro, asse da stiro

### Esterno

- **Superficie del terreno :**

2000m<sup>2</sup>

- **Sistemazione esterna :**

Terrazzo 15m<sup>2</sup>, terrazzo coperto 25m<sup>2</sup>, terrazzo sul tetto 22m<sup>2</sup>, balcone 15m<sup>2</sup>, solarium 30m<sup>2</sup>, tenda tradizionale

- **Ambito esterno :**

Cortile privato 40m<sup>2</sup>, giardino 700m<sup>2</sup>

- **Attrezzature esterne :**

Salotto estivo, barbecue, tavolo da giardino, 6 sedia(e) da giardino, 2 sedia sdraio



camera principale

### Servizi

- **Biancheria :**

Lenzuola (1 volte/settimana), Biancheria da toilette (1 volte/settimana), Biancheria da casa (1 volte/settimana), Asciugamano da spiaggia (1 volte/settimana), Coperta(e) (1 volte/settimana), Piumino(i) (1 volte/settimana), Cuscino(i) (1 volte/settimana)

- **Casa :**

Pulizia alla partenza

### Informazioni utili

- **Informazioni utili**

Bambini benvenuti

Animali ammessi a condizioni (informarsi presso il proprietario)

Affitto non fumatori, copertura telefonia mobile, trasporto personale consigliabile

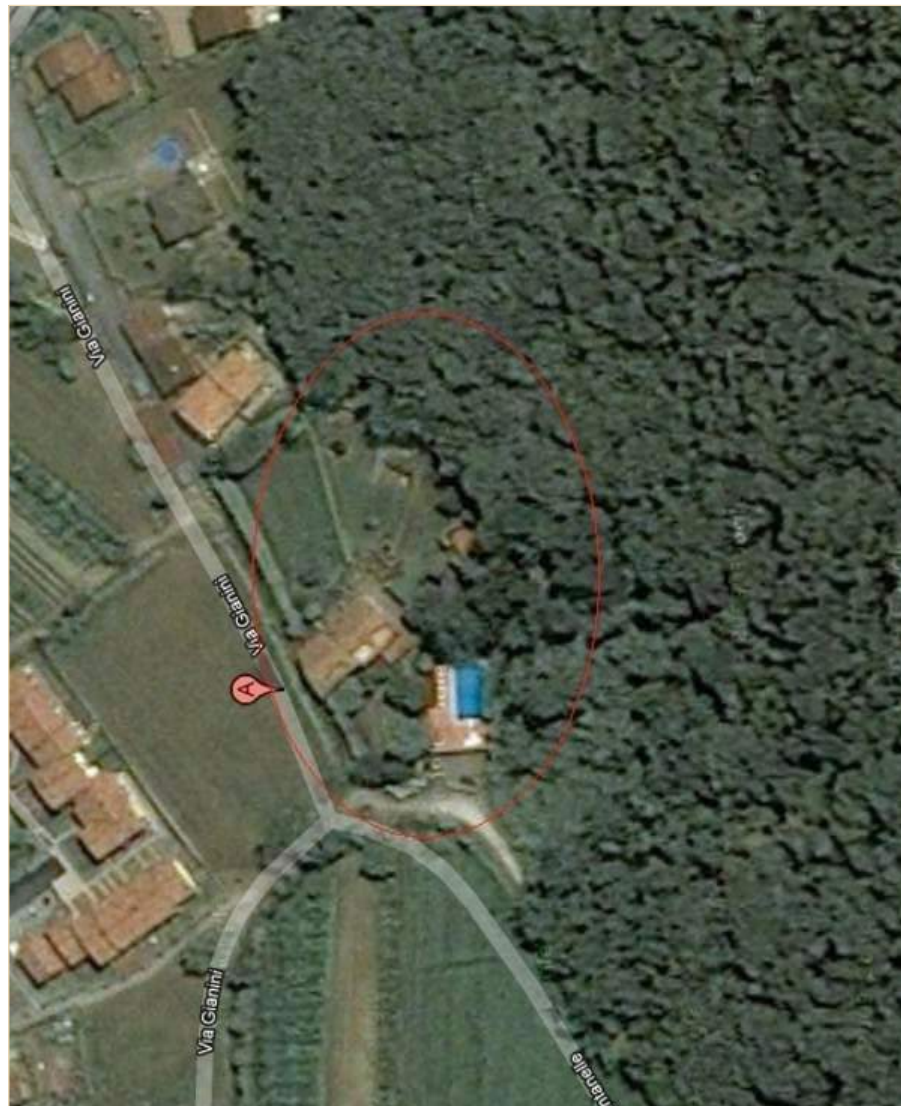
Acqua : calda/fredda

Tensione elettrica : 110-120V / 60Hz



vista dalla camera

Piantina



www.iha.it

Nr. annuncio 59229

www.iha.it



Internet  
Holiday  
Ads



Internet  
Holiday  
Ads



Album fotografico - 1



facciata



vista dal terrazzo



vista sul giardino/parco



vista dal giardino/parco



vista dalla camera

Album fotografico - 2



camera principale



bagno(i)



camera



bagno(i)



camera



bagno(i)



camera



soggiorno



sala da pranzo

Album fotografico - 3



cucina indipendente



Piscina



Piscina



Parcheggio



Estate



Autunno



Autunno

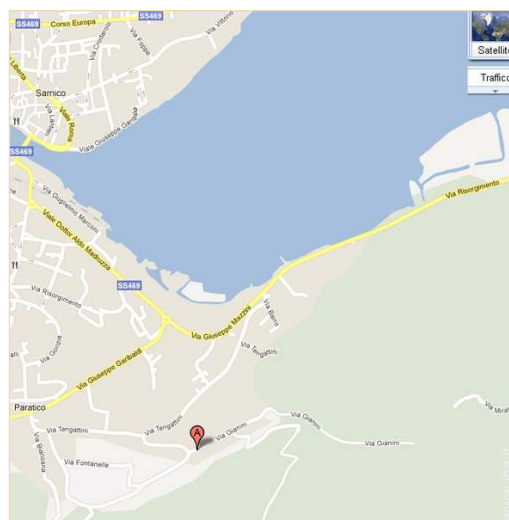
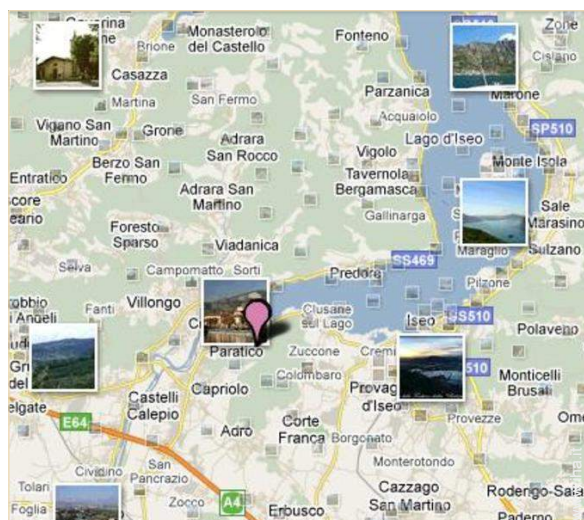


Autunno



Estate

Cartina stradale



Localizzazione & Accesso



Coordinate GPS in gradi, minuti, secondi: Latitudine 45° 39'12.54"N - Longitudine 9°57'59.86"E (Abitazione)

Indirizzo

→ Via Gianini 6  
25030 Paratico

• **Aeroporto Bergamo Orio al serio**

→ Milano, Provincia di Milano, Lombardia, Italia  
→ Distanza : 27km  
→ Tempo : 20'

• **Autostrada (uscita) Palazzolo A4**

→ Palazzolo sull'Oglio, Provincia di Brescia, Lombardia, Italia  
→ Distanza : 7,5km  
→ Tempo : 10'

• **Stazione ferroviaria Palazzolo sull'Oglio**

→ Palazzolo sull'Oglio, Provincia di Brescia, Lombardia, Italia  
→ Distanza : 7,5km  
→ Tempo : 10'

• Iseo : Distanza : 5km

• Sarnico : Distanza : 1km

Contatti

Cognome Sig. SANFILIPPO Giovanni & Sig.ra SBARDELLATI Silvia

Indirizzo Via Gianini 6

Città 25030 PARATICO

Paese Italia

Cellulare +39 3923459108 (Italia)

Lingue parlate



Affitto stagionale di Prestigio  
 Provincia di Brescia - Lombardia  
**"Le Fontanelle sul Lago"**

9

[Prenotare](#)

Calendario delle disponibilità - da : maggio 2012

Mag	Ma	Me	G	V	S	D	L	Ma	Me	G	V	S	D	L	Ma	Me	G	V	S	D	L	Ma	Me	G
2012	1	2	3	4	5	6	7	8	9	10	11	12	13	14	15	16	17	18	19	20	21	22	23	24

Giu	V	S	D	L	Ma	Me	G	V	S	D	L	Ma	Me	G	V	S	D	L	Ma	Me	G	V	S	
2012	1	2	3	4	5	6	7	8	9	10	11	12	13	14	15	16	17	18	19	20	21	22	23	24
	-	-	-	-	-	-	-	-	-	-	-	-	-	-	-	-	-	-	-	-	-	-	-	-

Lug	D	L	Ma	Me	G	V	S	D	L	Ma	Me	G	V	S	D	L	Ma	Me	G	V	S	D	L	Ma
2012	1	2	3	4	5	6	7	8	9	10	11	12	13	14	15	16	17	18	19	20	21	22	23	24
	-	-	-	-	-	-	-	-	-	-	-	-	-	-	-	-	-	-	-	-	-	-	-	-

[Mese : Seguinte >>](#)

Tariffe di affitto - Residenza di Prestigio - 10 Persona(e)

Tariffe	Notte	Week-end	Settimana	2 settimane	Mese
<span style="color: blue;">■</span> Media stagione	-	280€	1300€	2200€	-
<span style="color: red;">■</span> Alta stagione	-	-	1500€ (Sabato)	3000€ (Sabato)	-

(Giorno di arrivo)

[Prenotare](#)

Nr. annuncio 59229

www.iha.it



Internet  
Holiday  
Ads



Internet  
Holiday  
Ads





vista sul giardino/parco



vista dal giardino/parco



vista dalla camera



facciata



vista dal terrazzo

### Condizioni di prenotazione

#### • Prenotazione

→ Pagamento al momento della prenotazione :  
10% dell'importo dell'affitto  
→ Cauzione richiesta : 200€

#### • Affitto

→ Spese comprese  
→ Tassa di soggiorno inclusa  
→ Spesa per le pulizie alla partenza inclusa  
→ Supplemento previsto per :  
- animali  
- legna da ardere

[▶ Prenotare](#)

[▶ Contattare il proprietario](#)

Contattate direttamente i proprietari

[www.iha.it](http://www.iha.it)  
Nr. annuncio  
59229  
>> Prenotare <<

### Contatti

Cognome Sig. SANFILIPPO  
Giovanni & Sig.ra  
SARDELLATI Silvia  
Indirizzo Via Gianini 6  
Città 25030 PARATICO  
Paese Italia  
Cellulare +39 3923459108 (Italia)

Lingue parlate 

Nr. annuncio 59229

[www.iha.it](http://www.iha.it)



Internet  
Holiday  
Ads



Internet  
Holiday  
Ads

