

Affittacamere B&B Lago di Como "Nest on the Lake"



Soggiorni a tema
Fotografia

Casa del Pescatore, individuale, da 2 piani, entrata individuale, in un(a) Proprietà di Charme

Ambito : nautico, riposante

Camera(e) in affitto : 4

Capacità di ospitalità : 8 ospiti

- Camera "Raffaello"
2 persona(e)
- Camera "Nalia"
4 persona(e)
- Camera "Lago"
3 persona(e)
- Camera "Pescatore"
2 persona(e)

Lezzeno - Provincia di Como (CO) - Lombardia

Italia

Nr. annuncio 72067

www.iha.it



Internet
Holiday
Ads



Internet
Holiday
Ads



Affittacamere B&B



Casa del Pescatore, individuale, da 2 piani, entrata individuale, in un(a) Proprietà di Charme

- Ideale per famiglia, coppia
- Vista : panoramico, nessuna costruzione davanti/di fronte, lago, villaggio, tramonto fantastico, illuminazione notturna
- Ambito : nautico, riposante
- Esposizione : Nord

Gli extra

- Parcheggio :
Parcheggio non coperto : 4 nell'abitazione

Privilegi :
Accesso diretto alla spiaggia,
spiaggia privata



vista dal terrazzo

Ambiente & localizzazione



Montagna



Pesca



Cultura

Tempo libero

- Attività tempo libero a meno di 20 km / 12 miglia :

Luogo per bagnarsi, banana boat, sci nautico, jet ski, percorso per mountain bike, escursione in barca, pallavolo, pesca, pesca con lenza

- Assistenza :

Scuola di sci

- Attrazioni e relax :

Bar/pub

Ambiente

- Località :

- Spiaggia
- Spiaggia con ciotoli
- Lago

- Comodità :

- Centro città
- Fermata/stazionamento bus 100m
- Noleggio biciclette/mountain bike 100m
- Noleggio barche 1,5km
- Panetteria <50m
- Negozi tipici <50m
- Salone di coiffure 100m
- Ufficio postale 500m
- Banca 300m
- Farmacia 500m
- Medico 300m
- Ospedale 30km



vista dalla camera



La camera degli ospiti

Interno

- **Capacità di ospitalità :**
8 ospiti, 4 Camera(e) in affitto
- **Superficie abitabile :**
300m²
- **Sistemazione interna a disposizione degli ospiti :**
Salone 30m², veranda
- **Comfort interno a disposizione degli ospiti :**
TV, collezione di libri, wifi (accesso ad internet senza filo), cassetta di sicurezza, asciugacapelli



vista dalla camera

Esterno

- **Superficie del terreno :**
200m²
- **Installazione esterna a disposizione degli ospiti :**
Terrazzo 100m²
- **Ambito esterno a disposizione degli ospiti :**
Giardino 200m²
- **Attrezzature esterne a disposizione degli ospiti :**
Tavolo da giardino, 20 sedia(e) da giardino, pergolato, ombrellone, 10 sedia sdraio, dondolo

Servizi

- **Ristorazione :**
Prima colazione
- **Biancheria :**
Lenzuola, Biancheria da toilette, Asciugamano da spiaggia supplemento (2 volte/settimana +5€), Coperta(e), Piumino(i), Cuscino(i)
- **Casa :**
Pulizia alla partenza, Parcheggio, Transfert stazione aeroporto supplemento (+80€)

Informazioni utili

- **Informazioni utili**
Bambini benvenuti
Affitto non fumatori, copertura telefonia mobile
Acqua : calda/fredda
Tensione elettrica : 220-240V / 50Hz



facciata

Camera "Raffaello"



2 persona(e) : 2 adulti

Superficie abitabile : 22m²

Ideale per coppia



Camera

•Disposizione interna e comfort :

1 doccia, 1 WC

•Posto(i) letto(i) :

1 letto(i) matrimoniale(i)

•Vista

Panoramico, nessuna costruzione davanti/di fronte, dominante, lago, tramonto fantastico, illuminazione notturna

•Agevolazioni private

Accesso diretto alla spiaggia, entrata indipendente, barca a remi

•Comfort interno ed attrezzature :

TV, bollitore elettrico, cassetta di sicurezza individuale, collezione di libri, wifi (accesso ad internet senza filo), armadio, asciugacapelli, riscaldamento centrale, vetrata

•Attrezzature bambino :

Seggiolone, box

•Esterno privato :

Balcone 5m², tavolo da giardino, 2 sedia(e) da giardino



vista dalla camera



vista dalla camera



vista dal balcone



doccia

Camera "Nalia"



4 persona(e)



angolo cottura



Disposizione interna e comfort



Ambito esterno



Sistemazione interna a disposizione degli ospiti

Camera "Lago"



3 persona(e) : 2 adulti - 1 bambini

Superficie abitabile : 25m²



• **Disposizione interna e comfort :**

1 doccia, 1 WC

• **Posto(i) letto(i) :**

1 letto(i) matrimoniale(i), 1 divano(i) letto 2 pers, 1 letto (i) bambino

• **Vista**

Panoramico, nessuna costruzione davanti/di fronte, dominante, lago, tramonto fantastico, illuminazione notturna

• **Agevolazioni private**

Accesso diretto alla spiaggia, entrata indipendente, spiaggia privata, barca a remi

• **Comfort interno ed attrezzature :**

TV, bollitore elettrico, cassetta di sicurezza individuale, collezione di

libri, wifi (accesso ad internet senza filo), armadio, asciugacapelli, scaldacqua, riscaldamento centrale, vetrata, tende

• **Attrezzature bambino :**

Seggiolone, box

• **Esterno privato :**

Balcone 2m², 2 sedia(e) da giardino

Camera "Pescatore"



2 persona(e) : 2 adulti

Superficie abitabile : 20m²



• **Disposizione interna e comfort :**

1 doccia, 1 WC

• **Posto(i) letto(i) :**

1 letto(i) matrimoniale(i), 1 letto(i) singolo(i)

• **Vista**

Panoramico, nessuna costruzione davanti/di fronte, dominante, lago, tramonto fantastico

• **Comfort interno ed attrezzature :**

TV, bollitore elettrico, cassetta di sicurezza individuale, cavo/satellite, armadio, asciugacapelli, vetrata, tende

• **Esterno privato :**

Balcone 4m²

Album fotografico - 1



vista dal giardino/parco



vista dalla camera



vista dal terrazzo



facciata



La camera degli ospiti

Album fotografico - 2



vista dalla camera



sistemazione interna



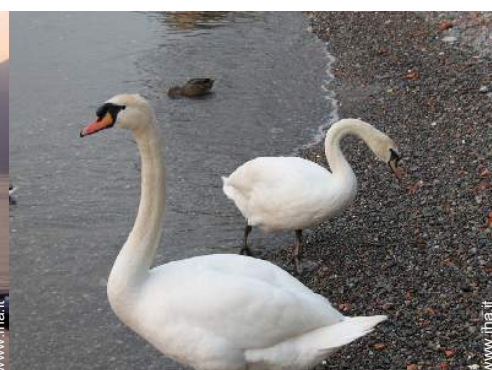
vista d'insieme



vista dal terrazzo



vista dalla camera



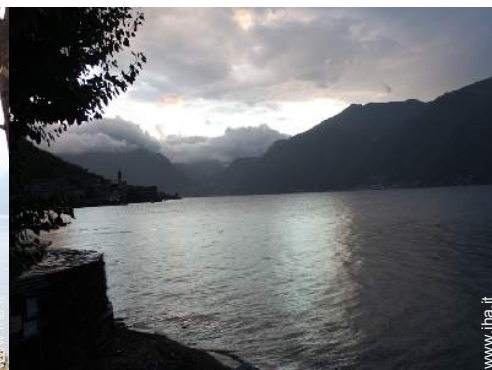
Gli animali domestici



vista dal giardino/parco



vista dal giardino/parco



facciata

Album fotografico - 3

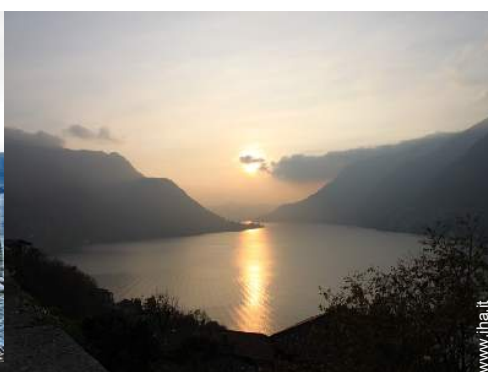


Vista

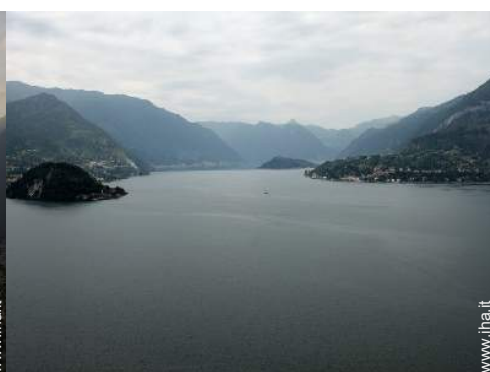
Montagna



panorama



panorama



panorama



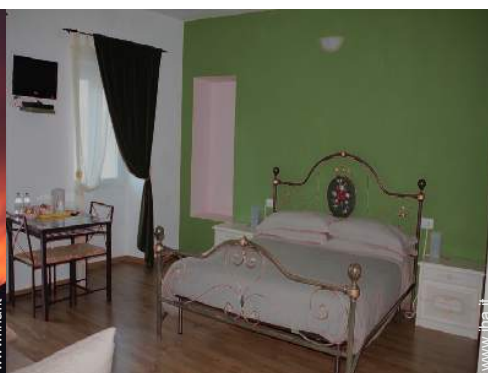
vista dal giardino/parco



terrazzo



vista dalla proprietà



[Soggiorni a tema](#)

Fotografia

Galleria foto ricordi - 1



Apr 2011



Apr 2011



Ago 2010



Apr 2011



Ago 2011



Ago 2011

Galleria foto ricordi - 2



Ago 2011



Ago 2011



Apr 2012



Apr 2012



Apr 2012



Apr 2012



Apr 2012



Apr 2012



Apr 2012



Localizzazione & Accesso



Coordinate GPS in gradi, minuti, secondi: Latitudine 45° 56'53"N - Longitudine 9°20'36"E ([Abitazione](#))

Indirizzo

→ Loc Sostra 19
22025 Lezzeno

• Aeroporto Milan Malpensa

→ Milano, Provincia di Milano, Lombardia, Italia
→ Distanza : 70km
→ Tempo : 1h30'

• Stazione ferroviaria Como San Giovanni

→ Como, Provincia di Como, Lombardia, Italia
→ Distanza : 22km
→ Tempo : 45'

• Autostrada (uscita) Grandate

→ Grandate, Provincia di Como, Lombardia, Italia
→ Distanza : 25km
→ Tempo : 1h

- Bellagio : Distanza : 5km
- Como : Distanza : 20km
- Menaggio : Distanza : 10km

Contatti

Cognome	Sig. TICOZZI Costantino
Indirizzo	Via Sostra 19
Città	22025 LEZZENO
Paese	Italia
Telefono	+39 031914372 (Italia)
Cellulare	+39 3284785430 (Italia)
Lingue parlate	

Calendario delle disponibilità - da : maggio 2012

Mag	Ma	Me	G	V	S	D	L	Ma	Me	G	V	S	D	L	Ma	Me	G	V	S	D	L	Ma	Me	G	V	S	D	L	Ma	Me	G		
2012	1	2	3	4	5	6	7	8	9	10	11	12	13	14	15	16	17	18	19	20	21	22	23	24	25	26	27	28	29	30	31		
1																																	
2																																	
3																																	
4																																	

Giu	V	S	D	L	Ma	Me	G	V	S	D	L	Ma	Me	G	V	S	D	L	Ma	Me	G	V	S	D	L	Ma	Me	G	V	S
2012	1	2	3	4	5	6	7	8	9	10	11	12	13	14	15	16	17	18	19	20	21	22	23	24	25	26	27	28	29	30
1	-	-	-	-	-	-	-	-	-	-	-	-	-	-	-	-	-	-	-	-	-	-	-	-	-	-	-	-	-	-
2	-	-	-	-	-	-	-	-	-	-	-	-	-	-	-	-	-	-	-	-	-	-	-	-	-	-	-	-	-	-
3	-	-	-	-	-	-	-	-	-	-	-	-	-	-	-	-	-	-	-	-	-	-	-	-	-	-	-	-	-	-
4	-	-	-	-	-	-	-	-	-	-	-	-	-	-	-	-	-	-	-	-	-	-	-	-	-	-	-	-	-	

Lug	D	L	Ma	Me	G	V	S	D	L	Ma	Me	G	V	S	D	L	Ma	Me	G	V	S	D	L	Ma	Me	G	V	S	D	L	Ma
2012	1	2	3	4	5	6	7	8	9	10	11	12	13	14	15	16	17	18	19	20	21	22	23	24	25	26	27	28	29	30	31
1	-	-	-	-	-	-	-	-	-	-	-	-	-	-	-	-	-	-	-	-	-	-	-	-	-	-	-	-	-	-	
2	-	-	-	-	-	-	-	-	-	-	-	-	-	-	-	-	-	-	-	-	-	-	-	-	-	-	-	-	-	-	
3	-	-	-	-	-	-	-	-	-	-	-	-	-	-	-	-	-	-	-	-	-	-	-	-	-	-	-	-	-	-	
4	-	-	-	-	-	-	-	-	-	-	-	-	-	-	-	-	-	-	-	-	-	-	-	-	-	-	-	-	-		

- 1 Camera "Raffaello" - 2 persona(e)
 - 2 Camera "Lago" - 3 persona(e)
 - 3 Camera "Pescatore" - 2 persona(e)
 - 4 Camera "Nalia" - 4 persona(e)
- Alta stagione


Mese : [Seguente >>](#)



Tariffe di affitto "Nest on the Lake"

Tariffe Affittacamere B&B		Notte	Week-end	Settimana	2 settimane	Mese
1 Camera "Raffaello" 2 persona(e) (2 adulti)		90€	170€	550€	-	-
		100€	180€	600€	-	-
		110€	210€	700€ <i>(Sabato)</i>	-	-
		80€ ↓ > 2	160€	540€	950€	1800€
2 Camera "Lago" 3 persona(e) (2 adulti - 1 bambini)		-	-	-	-	-
		90€	180€	600€	-	-
		120€	210€	700€	-	-
		-	-	-	-	-



Tariffe di affitto "Nest on the Lake"

Tariffe Affittacamere B&B		Notte	Week-end	Settimana	2 settimane	Mese
3 Camera "Pescatore" 2 persona(e) (2 adulti) 		90€	-	-	-	-
		-	-	-	-	-
		120€	-	-	-	-
		-	-	-	-	-
4 Camera "Nalia" 4 persona(e) 		120€	-	-	-	-
		-	-	-	-	-
		150€	-	-	-	-
		-	-	-	-	-

 Bassa stagione
  Media stagione
  Alta stagione
  Periodo promozionale

↓ Riduzione tariffa (Giorno di arrivo) > Minimo Notte

[Prenotare](#)

Condizioni di prenotazione

• Prenotazione

→ Pagamento al momento della prenotazione : 80€

• Affitto

→ Spesa per le pulizie alla partenza inclusa

Modalità di pagamento ammesse

• Visa/Delta/Electron • Vaglia postale internazionale • Bonifico bancario • MasterCard/EuroCard • PayPal

[▶ Prenotare](#)

[▶ Contattare il proprietario](#)

Contattate direttamente i proprietari

www.iha.it
Nr. annuncio
72067
>> Prenotare <<

Contatti

Cognome Sig. TICOZZI Costantino
 Indirizzo Via Sostra 19
 Città 22025 LEZZENO
 Paese Italia
 Telefono +39 031914372 (Italia)
 Cellulare +39 3284785430 (Italia)

Lingue parlate 