

Affitto per le vacanze Alti Vosgi "La Stuga"



450€/Settimana

Promozioni

dal 26/05/12
al 30/06/12
6 persona(e)

Chalet di Montagna, individuale, da 1 piano, entrata individuale, in un(a) Proprietà privata

Ambito : piacevole, tranquillo

Capacità : 6 persona(e)
Camera(e) da letto : 3
Camera(e) : 4



Clé vacances (2 chiavi)
Meublé de Tourisme (3 stelle)

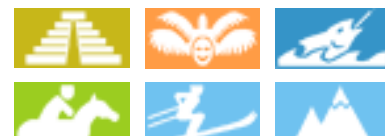
Gérardmer - Vosgi (88) - Lorena

Francia

Prenotazione : +33 (0) 3 29 57 13 80 (Francia)

Nr. annuncio 36297

www.ihh.it



Internet
Holiday
Ads



Internet
Holiday
Ads



Affitto per le vacanze



Chalet di Montagna, individuale, da 1 piano, entrata individuale, in un(a) Proprietà privata

- Ideale per famiglia, sportivo(i)
- Vista : panoramico, montagna, foresta, lago, tramonto fantastico
- Ambito : piacevole, tranquillo
- Esposizione : Sud-ovest

Gli extra

- Parcheggio :
Parcheggio non coperto : 3 sul terreno
- Agevolazioni :
Armadio per gli sci
- Attrezzature bambino :
Seggiolone, bagnetto bambino, vasino



salone

Ambiente & localizzazione



Tempo libero

- Attività tempo libero a meno di 20 km / 12 miglia :

Sci alpino, sci di fondo, ski trekking, snowboard, slitta (pista), pattini da ghiaccio, luogo per bagnarsi, Pedalò, vela, canoa-kayak, golf, tennis, scuola di equitazione, percorso, percorso costiero/forestale, escursione, climbing, percorso per mountain bike, parapendio, escursione in barca, passeggiata a cavallo, skate board (rampa), ATV/Quad, karting, bowling, paintball, acrobatiche, pesca, pesca con lenza, campo di bocce

- Assistenza :

Scuola di sci, giardino delle nevi per bambini, scuola di vela

- Attrazioni e relax :

Bar/pub, discoteca, ristorante, cinema, parco e giardino, riserva naturale, boutique d'artigianato, casino

Ambiente

- Località :

- Piste di sci 500m
- Ski lifts 500m
- Pista di pattinaggio 1,5km
- Piscina pubblica 1,5km
- Campo da tennis pubblico 1,5km
- Centro nautico 1,5km
- Cascata 4km
- Lago 1,5km
- Foresta 500m
- Via ferrata 3km

- Comodità :

- Centro città 1,5km
- Noleggio biciclette/mountain bike 1,5km
- Noleggio auto 1,5km
- Noleggio attrezzatura di sci 500m
- Noleggio biancheria 1,5km
- Panetteria 1km
- Traiteur 1km
- Negozi tipici 1,5km
- Supermercato 1,5km
- Salone di coiffure 1,5km
- Internet café 1,5km
- Ufficio postale 1,5km
- Banca 1,5km
- Distributore automatico di biglietti 1,5km
- Farmacia 1,5km
- Medico 1km
- Infermiera 1,5km
- Ospedale 1,5km



la casa



vista dal balcone



salone

Esterno

- **Superficie del terreno :**
2000m²
- **Sistemazione esterna :**
Terrazzo 12m², balcone 15m²
- **Ambito esterno :**
Cortile privato 40m², giardino
- **Attrezzature esterne :**
Barbecue, tavolo da giardino, 12 sedia(e) da giardino, ombrellone



cucina

Interno

- **Capacità di ospitalità :**
6 persona(e) - 6 adulti
- **Superficie abitabile :**
90m²
- **Disposizione interna :**
4 camera(e), 3 camera(e) da letto, 1 bagno (i), 1 doccia, 2 WC, soggiorno 22m², salone, angolo cottura
- **Posto(i) letto(i) :**
1 letto(i) matrimoniale(i), 4 letto(i) singolo(i), 1 letto (i) bambino
- **Confort :**
Camino, TV, lettore DVD, telefono, accesso internet, armadio, guardaroba, scaldacqua, asciugamani, riscaldamento elettrico, vetrata, tende, doppio vetro
- **Attrezzatura domestica :**
Stoviglie/posate, utensili e batteria da cucina, caffettiera elettrica, bollitore elettrico, tostiera, robot da cucina, apparecchio per raclette, apparecchio per la fonduta, piastra di cottura elettrica, forno, forno microonde, cappa aspirante, frigorifero, congelatore, lavastoviglie, lavatrice, aspirapolvere, ferro da stiro, asse da stiro

Servizi

- **Biancheria :**
Lenzuola supplemento (1 volta/settimana +10€), Coperta(e), Cuscino(i)
- **Casa :**
Pulizia alla partenza supplemento (+50€), Snevamento supplemento, Transfert stazione aeroporto supplemento

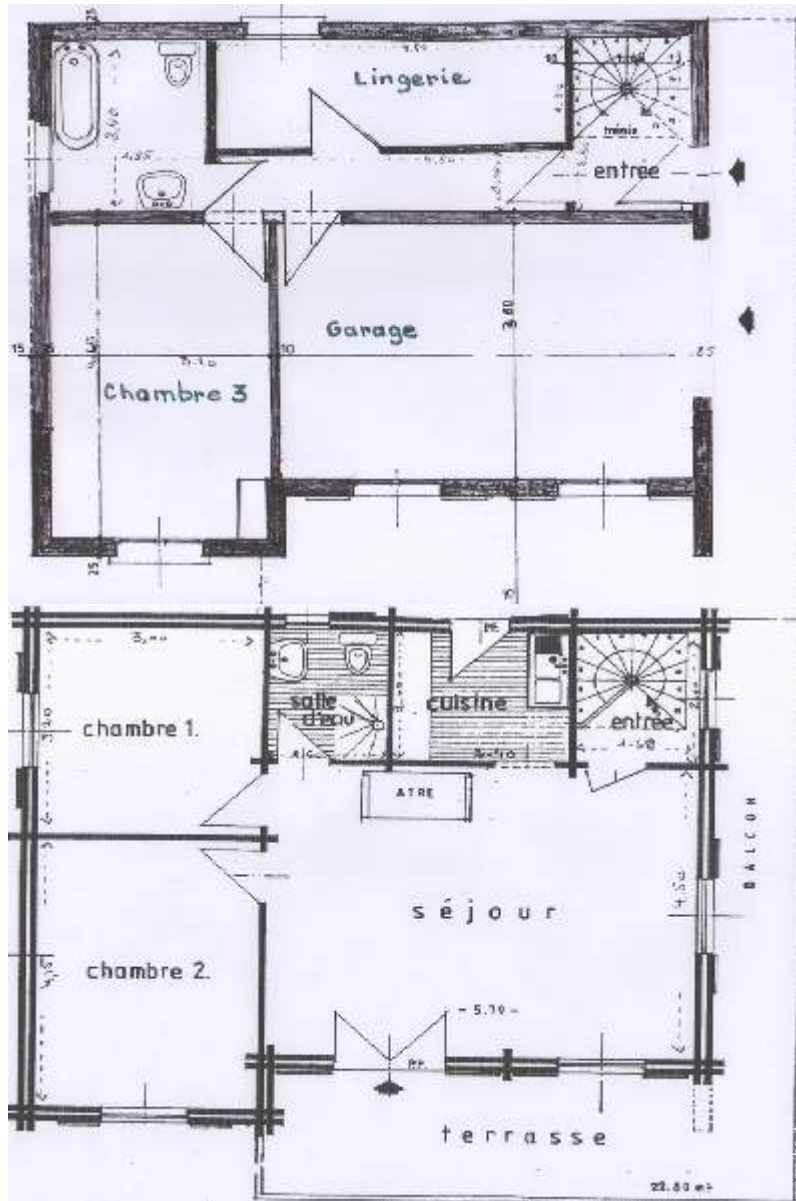
Informazioni utili

- **Informazioni utili**
Bambini benvenuti
Animali ammessi a condizioni (informarsi presso il proprietario)
Copertura telefonia mobile, trasporto personale consigliabile
Acqua : calda/fredda
Tensione elettrica : 220-240V / 50Hz
Alimentazione elettrica : condotta



soggiorno

Piantina





DESCRIZIONE
CHALET "La Stuga"



DESCRIZIONE (solo in italiano) (classificato ****)
 Chalet in legno, molto luminoso, 120 mq di superficie complessiva, situato in un'area verde e tranquilla con vista sul lago e sulle montagne. Dotato di 12 posti letto, 3 bagni, 2 cucine, 2 terrazze, 1 balcone, 1 garage, 1 sala da pranzo, 1 sala da soggiorno.

Caratteristiche e altre informazioni:
 - Chalet in legno, 120 mq di superficie complessiva, situato in un'area verde e tranquilla con vista sul lago e sulle montagne.
 - 12 posti letto, 3 bagni, 2 cucine, 2 terrazze, 1 balcone, 1 garage, 1 sala da pranzo, 1 sala da soggiorno.
 - Chalet molto luminoso, molto tranquillo, molto verde, molto bello.
 - Chalet molto luminoso, molto tranquillo, molto verde, molto bello.
 - Chalet molto luminoso, molto tranquillo, molto verde, molto bello.

Mappe
 - Chalet molto luminoso, molto tranquillo, molto verde, molto bello.
 - Chalet molto luminoso, molto tranquillo, molto verde, molto bello.
 - Chalet molto luminoso, molto tranquillo, molto verde, molto bello.
 - Chalet molto luminoso, molto tranquillo, molto verde, molto bello.
 - Chalet molto luminoso, molto tranquillo, molto verde, molto bello.
 - Chalet molto luminoso, molto tranquillo, molto verde, molto bello.

Caratteristiche e altre informazioni:
 - Chalet molto luminoso, molto tranquillo, molto verde, molto bello.
 - Chalet molto luminoso, molto tranquillo, molto verde, molto bello.
 - Chalet molto luminoso, molto tranquillo, molto verde, molto bello.
 - Chalet molto luminoso, molto tranquillo, molto verde, molto bello.
 - Chalet molto luminoso, molto tranquillo, molto verde, molto bello.

Attenzione: questo chalet è stato classificato **** (quattro stelle) secondo le norme vigenti in materia di classificazione turistica. Per maggiori informazioni, visitate il sito www.ihad.it.

Nr. annuncio 36297

www.ihad.it



>> AFFITTI PER LE VACANZE

Internet
 Holiday
 Ads



Internet
 Holiday
 Ads



DA PRIVATO A PRIVATO

Album fotografico - 1



vista dal balcone



la casa



salone



salone



soggiorno

Album fotografico - 2



cucina



camera



camera



camera



bagno(i)



doccia



vista panoramica



vista d'insieme



la casa



vista dalla casa

Album fotografico - 3



vista dalla casa



vista dalla casa



vista dal balcone



vista dalla casa



la casa



vista dalla casa



vista dal balcone



vista panoramica



Chalet di Montagna

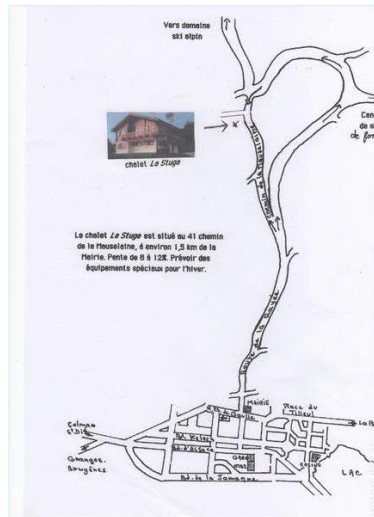


Inverno



la casa

Cartina stradale



Localizzazione & Accesso



Coordinate GPS in gradi, minuti, secondi: Latitudine 48° 4'16.896"N - Longitudine 6°52'42.78"E (Città)

Indirizzo

→ 41 Chemin de la Mouselaine
88400 Gérardmer

• Autostrada (uscita) A 31

→ Bulgnéville, Vosgi, Lorena, Francia
→ Distanza : 105km
→ Tempo : 2h

• Autostrada (uscita) A 33

→ Ludres, Meurthe et Moselle, Lorena, Francia
→ Distanza : 100km
→ Tempo : 2h

• Autostrada (uscita) A 35

→ Colmar, Alto Reno, Alsazia, Francia
→ Distanza : 50km
→ Tempo : 1h15'

- Épinal : Distanza : 50km
- Colmar : Distanza : 50km
- Nancy : Distanza : 100km

Contatti

Cognome	Sig., Sig.ra PIERRAT Gilbert
Indirizzo	1038 Rue Charles de Gaulle
Città	88650 ANOULD
Paese	Francia
Telefono	+33 (0) 3 29 57 13 80 (Francia)
Cellulare	+33 (0) 6 70 10 97 45 (Francia)
Lingue parlate	

Calendario delle disponibilità - da : maggio 2012

Mag	Ma	Me	G	V	S	D	L	Ma	Me	G	V	S	D	L	Ma	Me	G	V	S	D	L	Ma	Me	G	V	S	D	L	Ma	Me	G	
2012	1	2	3	4	5	6	7	8	9	10	11	12	13	14	15	16	17	18	19	20	21	22	23	24	25	26	27	28	29	30	31	

Giu	V	S	D	L	Ma	Me	G	V	S	D	L	Ma	Me	G	V	S	D	L	Ma	Me	G	V	S								
2012	1	2	3	4	5	6	7	8	9	10	11	12	13	14	15	16	17	18	19	20	21	22	23	24	25	26	27	28	29	30	

Lug	D	L	Ma	Me	G	V	S	D	L	Ma	Me	G	V	S	D	L	Ma	Me	G	V	S	D	L	Ma							
2012	1	2	3	4	5	6	7	8	9	10	11	12	13	14	15	16	17	18	19	20	21	22	23	24	25	26	27	28	29	30	31

Prenotato
 Bassa stagione
 Media stagione
 Alta stagione

[Mese : Seguinte >>](#)



Promozioni : 450€ / Settimana dal 12/05/26 al 12/06/30 - 6 persona(e)

Tariffe di affitto - Chalet di Montagna - 6 Persona(e)

Tariffe	Nocte	Week-end	Settimana	2 settimane	Mese
■ Bassa stagione	-	200€	470€ (Sabato)	900€ (Sabato)	-
■ Media stagione	-	200€	620€ (Sabato)	-	-
■ Alta stagione	-	-	720€ (Sabato)	1400€ (Sabato)	-
■ Periodo promozionale	-	-	500€	-	-

(Giorno di arrivo)

[Prenotare](#)





salone



salone



soggiorno



vista dal balcone



la casa

Condizioni di prenotazione

• Prenotazione

- Pagamento al momento della prenotazione : 25% dell'importo dell'affitto
- Pagamento del saldo : alla restituzione delle chiavi
- Cauzione richiesta : 300€

• Affitto

- Spese supplementari
- Tassa di soggiorno in aggiunta
- Spesa per le pulizie alla partenza non inclusa : 50€
- Supplemento previsto per :
 - animali
 - legna da ardere

[► Prenotare](#)

[► Contattare il proprietario](#)

Contattate direttamente i proprietari

www.ihh.com
Nr. annuncio
36297
[>> Prenotare <<](#)

Modalità di pagamento ammesse

- Bonifico bancario • Assegno bancario • Contanti • Voucher

Contatti

Cognome	Sig., Sig.ra PIERRAT Gilbert
Indirizzo	1038 Rue Charles de Gaulle
Città	88650 ANOULD
Paese	Francia
Telefono	+33 (0) 3 29 57 13 80 (Francia)
Cellulare	+33 (0) 6 70 10 97 45 (Francia)
Lingue parlate	

Nr. annuncio 36297

www.ihh.com



[>> AFFITTI PER LE VACANZE](#)

Internet
Holiday
Ads



Internet
Holiday
Ads



[DA PRIVATO A PRIVATO](#)