

Affitto per le vacanze Nei Pori Casa



Casa, individuale, da 1 piano, entrata individuale, in un(a) Proprietà privata

Ambito : fronte mare, montanaro

Capacità : 8 persona(e)

Camera(e) da letto : 3

Camera(e) : 5

Nei Pori - Pieria - Macedonia Centrale

Grecia

Nr. annuncio 73916

www.iha.it



Internet
Holiday
Ads



Internet
Holiday
Ads



Affitto per le vacanze



Casa, individuale, da 1 piano, entrata individuale, in un(a) Proprietà privata

- Ideale per grandi famiglie, famiglia
- Vista : nessuna costruzione davanti/di fronte, mare/oceano, montagna, foresta, villaggio, tramonto fantastico
- Ambito : fronte mare, montanaro
- Esposizione : Nord-ovest

Gli extra

- **Parcheggio :**
Parcheggio coperto : 3 posto auto coperto
- **Agevolazioni :**
1 gioco delle bocce, 6 bicicletta(e)
- **Attrezzature bambino :**
Seggiolone, box, passeggino

Privilegi :
Accesso diretto alla spiaggia



vista sul mare

Ambiente & localizzazione



Mare



Pesca



Cultura

Tempo libero

- Attività tempo libero a meno di 20 km / 12 miglia :

Luogo per bagnarsi, Pedalò, immersione, sci nautico, jet ski, canoa-kayak, tennis, percorso, percorso costiero/forestale, deltaplano, pallavolo, pesca, pesca con lenza

- **Attrazioni e relax :**

Bar/pub, discoteca, ristorante, riserva naturale, centro storico, museo, terme, centro benessere

Ambiente

- **Località :**

- Piste di sci >50km
- Ski lifts >50km
- Mare/oceano
- Spiaggia <50m
- Spiaggia con ciotoli 10km
- Spiaggia rocciosa 15km
- Spiaggia dei nudisti 2,5km
- Piscina pubblica 800m
- Campo da tennis pubblico 800m
- Fiume 10km
- Foresta 4km
- Massiccio montuoso 15km
- Marina 3km
- Scalo di alaggio per la barca 3km
- Scalo di alaggio per moto d'acqua 3km

- **Comodità :**

- Villaggio centro 1km
- Centro città 40km
- Fermata/stazionamento bus 200m
- Noleggio biciclette/mountain bike 1km
- Noleggio di moto/scooter 1km
- Noleggio auto 15km
- Panetteria 300m
- Negozi tipici 200m
- Supermercato 200m
- Salone di coiffure 200m
- Internet café 1km
- Ufficio postale 3km
- Banca 3km
- Distributore automatico di biglietti 300m
- Farmacia 800m
- Medico 300m
- Ospedale 40km



Ambiente



accesso diretto alla spiaggia



panorama

Esterno

- **Superficie del terreno :**
300m²
- **Sistemazione esterna :**
Terrazzo sul tetto 100m², balcone 50m²
- **Ambito esterno :**
Terreno chiuso 300m², giardino 150m²
- **Attrezzature esterne :**
Barbecue, tavolo da giardino, 6 sedia(e) da giardino



vista dal balcone

Interno

- **Capacità di ospitalità :**
8 persona(e)
- **Superficie abitabile :**
180m²
- **Disposizione interna :**
5 camera(e), 3 camera(e) da letto, 2 doccia, 2 WC, salone 30m², cucina indipendente, sala da pranzo, veranda
- **Posto(i) letto(i) :**
6 letto(i) singolo(i), 2 divano(i) letto 1 pers, 2 letto (i) bambino, 2 possibilità letto(i) supplementare(i)
- **Confort :**
TV, sistema hi-fi, gioco di società, collezione di libri, presa per antenna tv, computer, cavo/satellite, accesso internet, wifi (accesso ad internet senza filo), guardaroba, asciugacapelli, doccia massaggio, zanzariera per finestre, integralmente climatizzato, ventilatore, stufa ad olio combustibile, tende, tende, allarme antincendio
- **Attrezzatura domestica :**
Stoviglie/posate, utensili e batteria da cucina, caffettiera, caffettiera elettrica, bollitore elettrico, tostiera, robot da cucina, apparecchio per raclette, apparecchio per la fonduta, griglia, piastra di cottura elettrica, fornello, forno microonde, frigorifero, congelatore, lavatrice, aspirapolvere, ferro da stiro, asse da stiro

Servizi

- **Biancheria :**
Lenzuola (1 volte/settimana), Biancheria da toilette (1 volte/settimana), Biancheria da casa (1 volte/settimana), Asciugamano da spiaggia supplemento (+5€), Coperta(e), Cuscino(i)
- **Casa :**
Pulizia alla partenza supplemento (+35€), Transfert stazione aeroporto supplemento (+95€)
- **Personale :**
Guida supplemento
- **Ristorazione :**
Mezza pensione supplemento

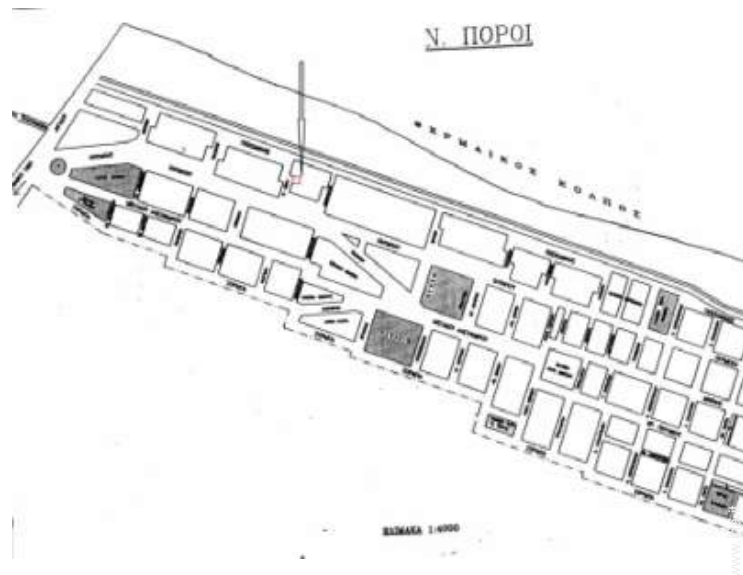
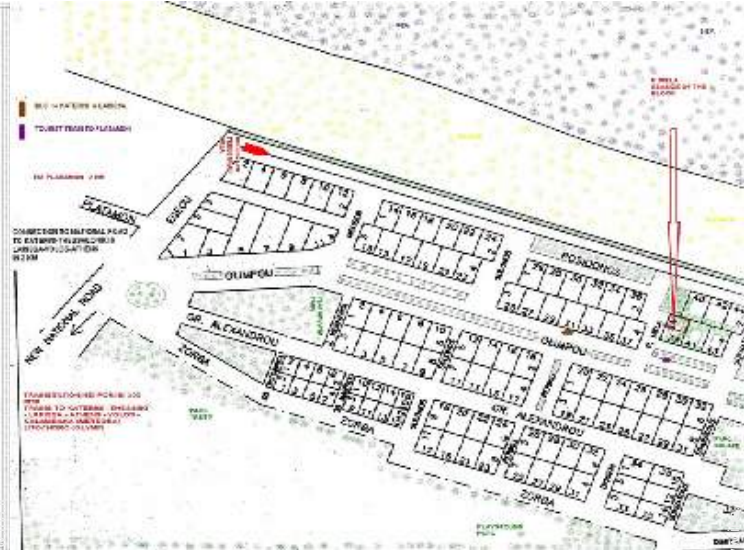
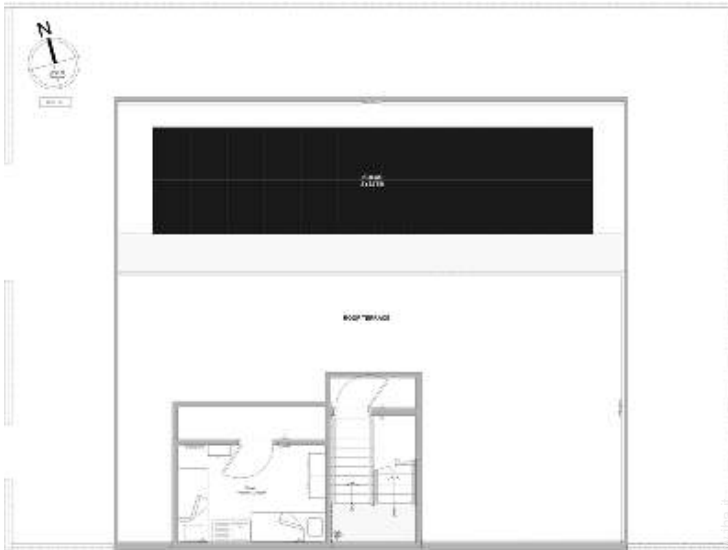
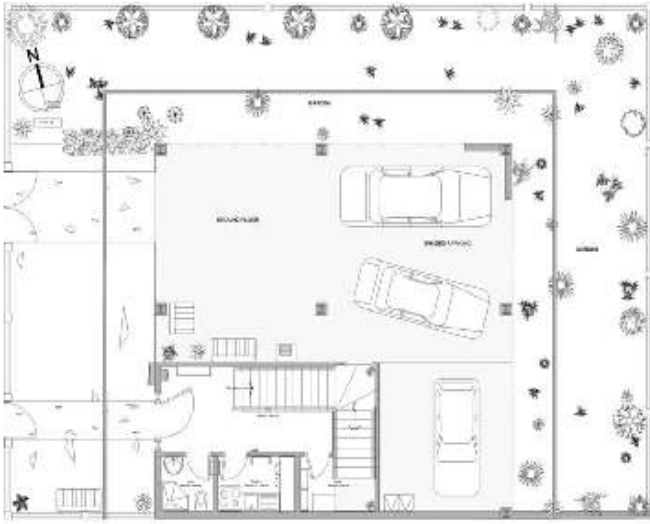
Informazioni utili

- **Informazioni utili**
Bambini benvenuti
Animali ammessi a condizioni (informarsi presso il proprietario)
Affitto non fumatori, copertura telefonia mobile
Acqua : calda/fredda
Tensione elettrica : 220-240V / 50Hz
Alimentazione elettrica : condotta



attività balneari nelle vicinanze

Piantina



Nr. annuncio 73916

www.ihd.it



Internet
Holiday
Ads



Internet
Holiday
Ads



DA PRIVATO A PRIVATO

Album fotografico - 1



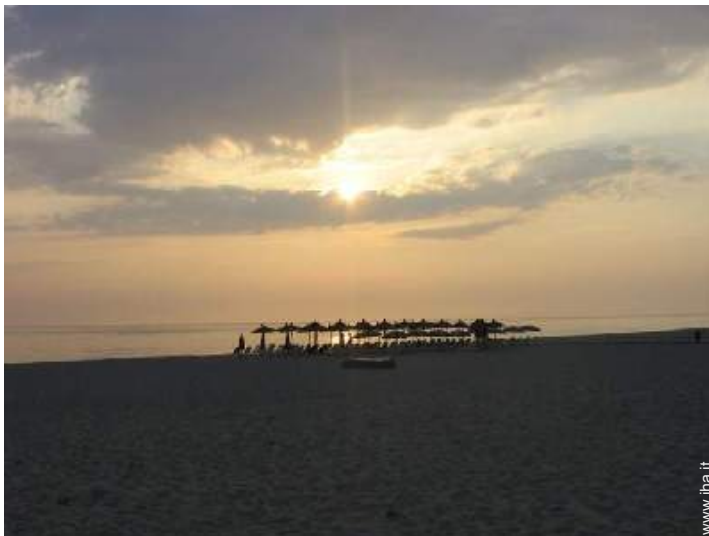
accesso diretto alla spiaggia



Ambiente



vista sul mare



panorama



attività balneari nelle vicinanze

Nr. annuncio 73916

www.iha.it



Internet
Holiday
Ads



Internet
Holiday
Ads



DA PRIVATO A PRIVATO

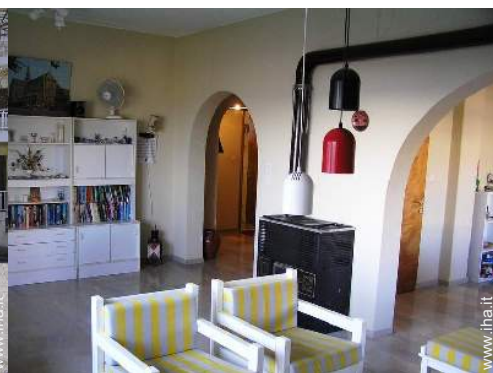
Album fotografico - 2



vista dal balcone



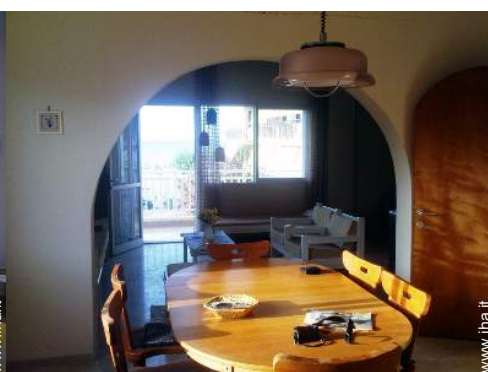
Sistemazione esterna



camera principale



sistemazione interna



sala da pranzo



angolo notte



vista dalla camera



Generale



Generale



Disposizione interna



Disposizione interna



cucina indipendente

Album fotografico - 3



cucina



doccia



doccia



grande camera



camera



vista dalla terrazza sul tetto



vista dalla terrazza sul tetto



Estate



vista sul centro del paese



vista sulla montagna

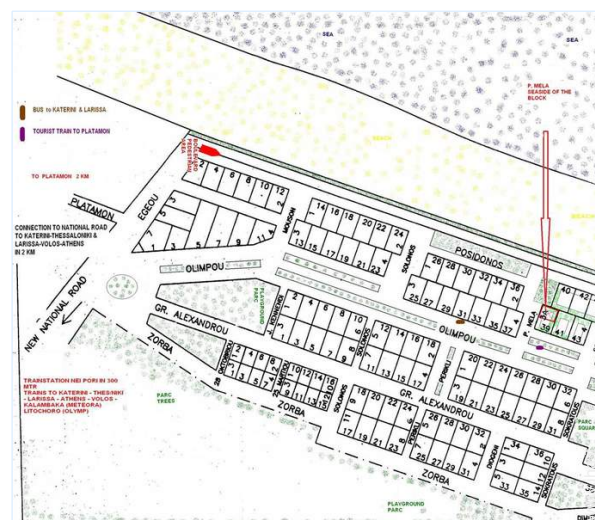
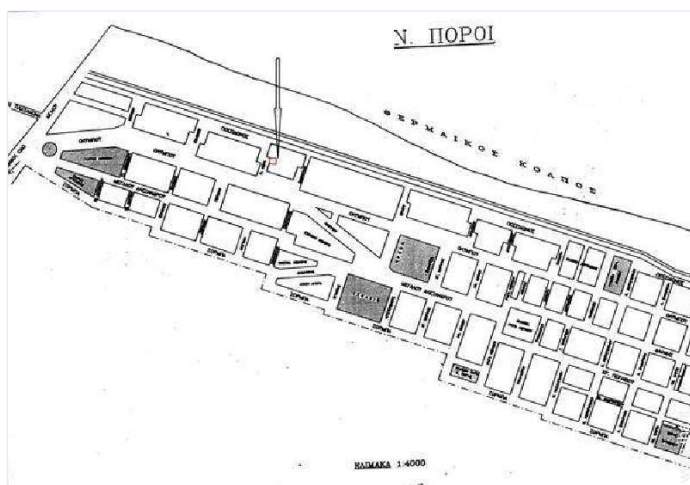
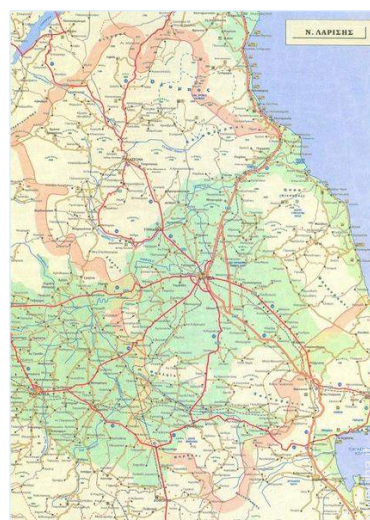
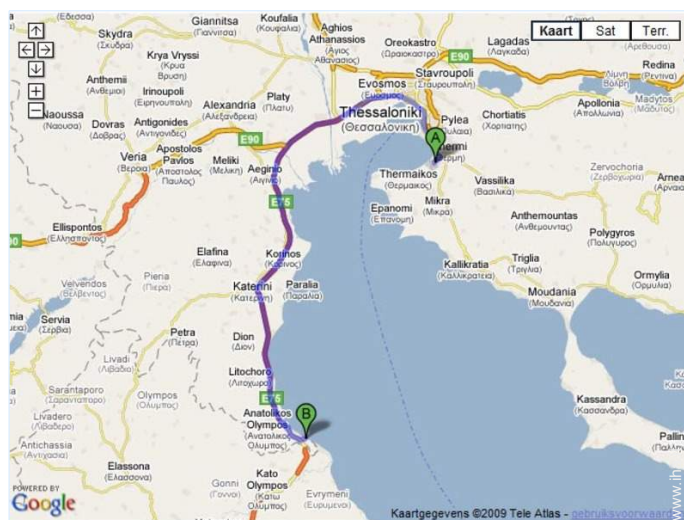


vista d'insieme



Generale

Cartina stradale



Localizzazione & Accesso

Coordinate GPS in gradi, minuti, secondi: Latitudine 39°58'44"N - Longitudine 22°38'51"E (Abitazione)

Indirizzo

→ P. Mela 3A
600 65 Nei Pori

● **Autostrada (uscita) Platamon - Neoi Pori**

→ Platamonas, Pieria, Macedonia Centrale, Grecia
→ Distanza : 2km

● **Stazione ferroviaria Platamonas**

→ Platamonas, Pieria, Macedonia Centrale, Grecia
→ Distanza : 800m

● **Aeroporto Thessaloniki**

→ Salonicco (Tessalonica), Prefettura di Salonicco, Macedonia Centrale, Grecia
→ Distanza : 120km
→ Tempo : 1h45'

- Katerini : Distanza : 40km
- Larissa : Distanza : 50km
- Salonicco (Tessalonica) : Distanza : 105km

Contatti

Cognome Sig. DE VRIES R.
Indirizzo Pavlou Mela Street 3A
NEOI POROI
Città GR-60065 DION -
OLYMPUS, PIERIA
Paese Grecia
Cellulare +30 694 4699132 (Grecia)
Lingue parlate



Calendario delle disponibilità - da : maggio 2012

Mag	Ma	Me	G	V	S	D	L	Ma	Me	G	V	S	D	L	Ma	Me	G	V	S	D	L	Ma	Me	G	V	S	D	L	Ma	Me	G	
2012	1	2	3	4	5	6	7	8	9	10	11	12	13	14	15	16	17	18	19	20	21	22	23	24	25	26	27	28	29	30	31	

Giu	V	S	D	L	Ma	Me	G	V	S	D	L	Ma	Me	G	V	S	D	L	Ma	Me	G	V	S	D	L	Ma	Me	G	V	S
2012	1	2	3	4	5	6	7	8	9	10	11	12	13	14	15	16	17	18	19	20	21	22	23	24	25	26	27	28	29	30
	-	-	-	-	-	-	-	-	-	-	-	-	-	-	-	-	-	-	-	-	-	-	-	-	-	-	-	-	-	-

Lug	D	L	Ma	Me	G	V	S	D	L	Ma	Me	G	V	S	D	L	Ma	Me	G	V	S	D	L	Ma	Me	G	V	S	D	L	Ma
2012	1	2	3	4	5	6	7	8	9	10	11	12	13	14	15	16	17	18	19	20	21	22	23	24	25	26	27	28	29	30	31
	-	-	-	-	-	-	-	-	-	-	-	-	-	-	-	-	-	-	-	-	-	-	-	-	-	-	-	-	-	-	-

Prenotato Bassa stagione

[Mese : Seguento >>](#)

Tariffe di affitto - Casa - 8 Persona(e)

Tariffe	Notte	Week-end	Settimana	2 settimane	Mese
Bassa stagione	70€ ↓ > 3	-	490€	-	-
Media stagione	80€ ↓ > 7	-	560€	-	-
Alta stagione	90€ ↓ > 7	-	630€	-	-
Speciale festività	60€ ↓ > 3	195€ (Venerdi)	420€	-	950€
Periodo promozionale	40€ ↓ > 3	125€ (Venerdi)	280€	-	795€

↓ Riduzione tariffa (Giorno di arrivo) > Minimo Notte

[Prenotare](#)





vista sul mare



panorama



attività balneari nelle vicinanze



accesso diretto alla spiaggia



Ambiente

Condizioni di prenotazione

• Prenotazione

→ Pagamento al momento della prenotazione :
30% dell'importo dell'affitto
→ Pagamento del saldo :
3 giorni prima del soggiorno

• Affitto

→ Supplemento previsto per :
- animali

[► Prenotare](#)

[► Contattare il proprietario](#)

Modalità di pagamento ammesse

• Bonifico bancario • Contanti

Contattate direttamente i proprietari

www.iha.it
Nr. annuncio
73916
>> Prenotare <<

Contatti

Cognome	Sig. DE VRIES R.
Indirizzo	Pavlou Mela Street 3A NEOI POROI
Città	GR-60065 DION - OLYMPUS, PIERIA
Paese	Grecia
Cellulare	+30 694 4699132 (Grecia)
Lingue parlate	