

# Affitto per le vacanze Comminges "Etch Soulet"



Chalet di Montagna, individuale, da 2 piani, entrata individuale, in un(a) Proprietà privata

Ambito : montanaro, campestre

Capacità : 20 persona(e)

Camera(e) da letto : 9

Portet de Luchon - Alta Garonna (31) - Midi Pirenei

Francia

Prenotazione : +33 (0) 5 61 89 13 53 (Francia)



Nr. annuncio 66444

www.iha.it



Internet  
Holiday  
Ads



Internet  
Holiday  
Ads



### Affitto per le vacanze



Chalet di Montagna, individuale, da 2 piani, entrata individuale, in un(a) Proprietà privata

- Ideale per tutte le età, più famiglie
- Vista : panoramico, accessibile, nessuna costruzione davanti/di fronte, dominante, montagna, tramonto fantastico
- Ambito : montanaro, campestre
- Esposizione : Sud

### Gli extra

- Parcheggio :  
Parcheggio non coperto : 7 sul terreno
- Agevolazioni :  
Armadio per gli sci, jacuzzi
- Attrezzature bambino :  
Seggiolone, bagnetto bambino, box



salone

### Ambiente & localizzazione



Montagna

#### Tempo libero

- Attività tempo libero a meno di 20 km / 12 miglia :

Sci alpino, sci fuori pista, ski trekking, snowboard, slitta (pista), slitta con i cani, golf, tennis, scuola di equitazione, pony club, percorso, escursione, climbing, percorso per mountain bike, parapendio, Club aeronautica, aliante (club), passeggiata a cavallo, Passeggiata sull'asino, mini-golf, skate board (rampa), basket ball, paintball, acrobatiche, pesca

- Assistenza :

Scuola di sci, giardino delle nevi per bambini, scuola di tennis, scuola di equitazione

- Attrazioni e relax :

Bar/pub, discoteca, ristorante, cinema, parco e giardino, parco dei divertimenti, galleria d'arte, centro storico, museo, teatro, antichità & anticaglie, casino, ippodromo, terme, centro di talassoterapia, centro benessere, centro di bellezza, Bio farm

#### Ambiente

- Località :

- Piste di sci 7,5km
- Ski lifts 7,5km
- Pista di pattinaggio 10km
- Piscina riscaldata 10km
- Piscina pubblica 10km
- Campo da tennis pubblico 10km
- Percorso di golf 9 buche 10km
- Rapide sui fiumi 15km
- Cascata 7,5km
- Scogliera 15km
- Fiume 500m
- Specchio d'acqua 10km
- Lago 7,5km
- Foresta
- Massiccio montuoso <50m

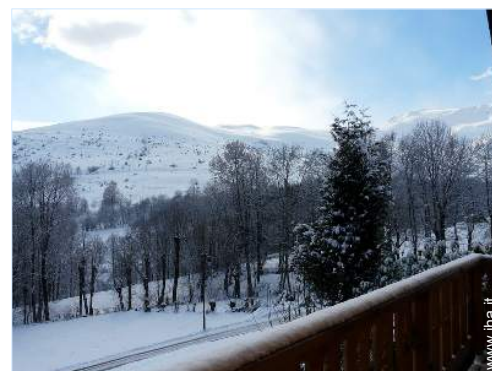
- Comodità :

- Centro città 10km
- Bus navetta piste di sci 4km
- Noleggio biciclette/mountain bike 10km
- Noleggio auto 10km
- Noleggio attrezzatura di sci 7,5km
- Panetteria 4km
- Traiteur 2km
- Negozi tipici 4km
- Supermercato 10km
- Negozi di alta classe e di lusso 10km
- Salone di coiffure 10km
- Internet café 10km
- Ufficio postale 10km
- Banca 10km
- Distributore automatico di biglietti 10km
- Farmacia 10km
- Medico 10km

- Infermiera 10km
- Ospedale 50km



jacuzzi



Inverno



salone

### Esterno

- **Superficie del terreno :**  
500m<sup>2</sup>
- **Sistemazione esterna :**  
Terrazzo 40m<sup>2</sup>, balcone 10m<sup>2</sup>
- **Ambito esterno :**  
Terreno chiuso, giardino, prato inglese
- **Attrezzature esterne :**  
Salotto estivo, bar esterno, barbecue, tavolo da giardino, sedia(e) da giardino, ombrellone, 15 sedia sdraio



cucina

### Interno

- **Capacità di ospitalità :**  
20 persona(e)
- **Superficie abitabile :**  
280m<sup>2</sup>
- **Disposizione interna :**  
9 camera(e) da letto, 1 bagno(i), 2 doccia, 4 WC, soggiorno, salone, grande cucina indipendente, sala da pranzo, angolo pranzo, angolo cottura, salone con televisore, cantina
- **Posto(i) letto(i) :**  
6 letto(i) matrimoniale(i), 5 letto(i) singolo(i), 2 letti a castello, 3 letto (i) bambino
- **Confort :**  
Camino, TV, sistema hi-fi, lettore DVD, gioco di società, collezione di libri, collezione di film, presa per antenna tv, accesso internet, accesso internet banda larga, wifi (accesso ad internet senza filo), armadio, guardaroba, scaldia asciugamani, riscaldamento centrale, vetrata, abbaino, tende, tende, doppio vetro, allarme antincendio
- **Attrezzatura domestica :**  
Stoviglie/posate, utensili e batteria da cucina, caffettiera, bollitore elettrico, tostiera, apparecchio per raclette, piastra di cottura elettrica, forno, forno microonde, cappa aspirante, frigorifero, lavastoviglie, lavatrice, asciugatrice, aspirapolvere, ferro da stiro, asse da stiro

### Servizi

- **Biancheria :**  
Lenzuola, Piumino(i), Cuscino(i)
- **Casa :**  
Pulizia alla partenza supplemento (+180€), Manutenzione giardino/piscina (1 volte/settimana), Parcheggio, Transfert stazione aeroporto supplemento
- **Personale :**  
Baby sitting supplemento
- **Ristorazione :**  
Preparazione pasti tipici supplemento

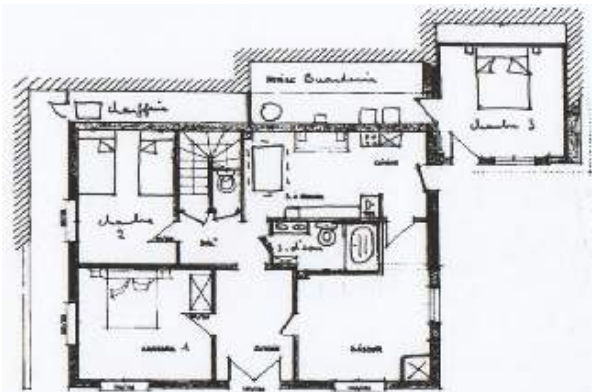
### Informazioni utili

- **Informazioni utili**  
Bambini benvenuti  
Copertura telefonia mobile, trasporto personale consigliabile  
Acqua : calda/fredda  
Tensione elettrica : 220-240V / 50Hz  
Alimentazione elettrica : conduttura



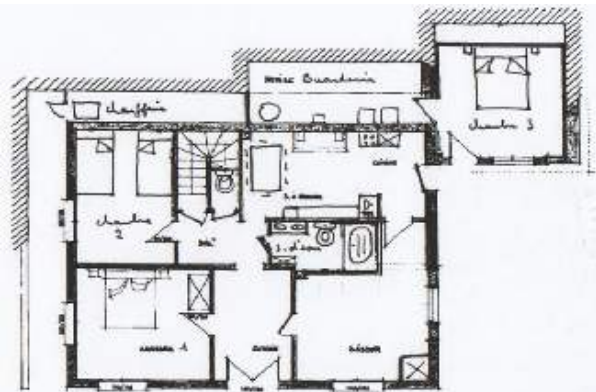
grande cucina indipendente

Piantina



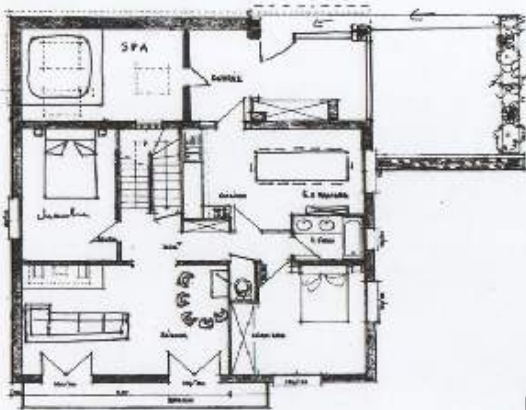
Appartement Ech Soulet n° 1  
(rez de chaussée)

SISTÈREZ D'URLE  
Midi-Pyrénées  
Luchon ESPUY  
30, avenue de Toulouse S.P 63  
31110 BACHÈRES DE LUCHON  
0563 78 11 29 Fax 05 61 78 11 20  
Mr. & Mme ROY François/Frédérique  
AMÉNAGEMENT d'une HABITATION  
PROJET  
PLAN REZ-DE-CHAUSSEE  
Ech: 1/100 02/08/2007 2



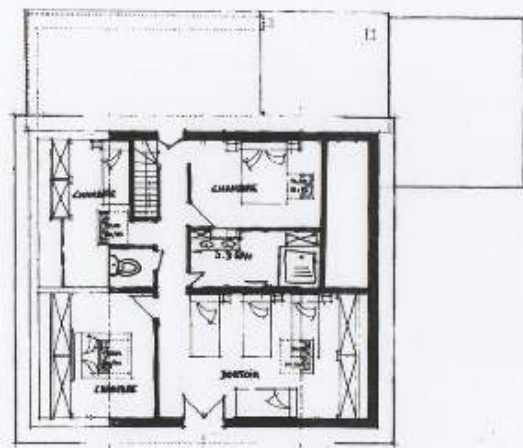
Appartement Ech Soulet n° 2  
(rez de chaussée)

SISTÈREZ D'URLE  
Midi-Pyrénées  
Luchon ESPUY  
30, avenue de Toulouse S.P 63  
31110 BACHÈRES DE LUCHON  
0563 78 11 29 Fax 05 61 78 11 20  
Mr. & Mme ROY François/Frédérique  
AMÉNAGEMENT d'une HABITATION  
PROJET  
PLAN REZ-DE-CHAUSSEE  
Ech: 1/100 02/08/2007 2



Appartement Ech Soulet n° 2  
(1er étage)

SISTÈREZ D'URLE  
Midi-Pyrénées  
Luchon ESPUY  
30, avenue de Toulouse S.P 63  
31110 BACHÈRES DE LUCHON  
0563 78 11 29 Fax 05 61 78 11 20  
Mr. & Mme ROY François/Frédérique  
AMÉNAGEMENT d'une HABITATION  
PROJET  
PLAN 1ER ETAGE  
Ech: 1/100 02/08/2007 3



Appartement Ech Soulet n° 2  
(2° étage)

SISTÈREZ D'URLE  
Midi-Pyrénées  
Luchon ESPUY  
30, avenue de Toulouse S.P 63  
31110 BACHÈRES DE LUCHON  
0563 78 11 29 Fax 05 61 78 11 20  
Mr. & Mme ROY François/Frédérique  
AMÉNAGEMENT d'une HABITATION  
PROJET  
PLAN COMBLES  
Ech: 1/100 02/08/2007 4



Album fotografico - 1



Inverno



jacuzzi



salone



salone



grande cucina indipendente

Album fotografico - 2



cucina



camera



camera



camera



camera dei bambini



camera



camera



camera



camera dei bambini



camera



doccia



doccia

Album fotografico - 3



bagno(i)

sistemazione interna

Disposizione interna



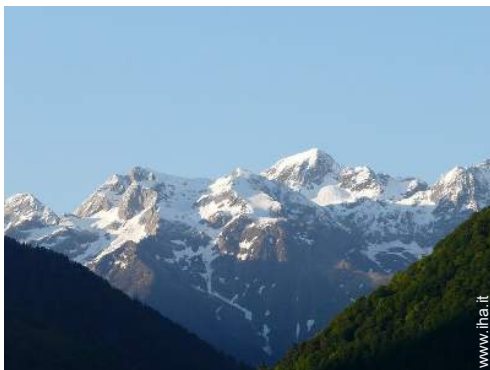
disposizione interna



vista panoramica



vista sulla montagna



Nr. annuncio 66444

[www.iha.it](http://www.iha.it)



Internet  
Holiday  
Ads



Internet  
Holiday  
Ads



### Localizzazione & Accesso



Coordinate GPS in gradi, minuti, secondi: Latitudine 42° 48'48.492"N - Longitudine 0°29'13.992"E ([Città](#))

#### Indirizzo

→ Darre las Cours  
31110 Portet de Luchon

#### • Autostrada (uscita) A64

→ Saint Gaudens, Alta Garonna, Midi Pirenei, Francia  
→ Distanza : 55km  
→ Tempo : 1h15'

#### • Aeroporto Toulouse Blagnac

→ Tolosa, Alta Garonna, Midi Pirenei, Francia  
→ Distanza : 140km  
→ Tempo : 1h45'

#### • Aeroporto Tarbes Lourdes Pyrénées

→ Lourdes, Alti Pirenei, Midi Pirenei, Francia  
→ Distanza : 80km  
→ Tempo : 1h30'

- Bagnères de Luchon : Distanza : 11km
- Loudenvielle : Distanza : 15km
- Tolosa : Distanza : 135km

### Contatti

Cognome	Sig.ra, Sig. ROY Frédérique & François Sarl L.L.V
Indirizzo	28 avenue de Gascogne
Città	31110 SAINT MAMET
Paese	Francia
Telefono	+33 (0) 5 61 89 13 53 (Francia) Da 09:00 AM a 09:30 PM (GMT/UTC +01:00)
Cellulare	+33 (0) 6 18 64 14 29 (Francia)
Lingue parlate	



Calendario delle disponibilità - da : maggio 2012

Mag	Ma	Me	G	V	S	D	L	Ma	Me	G	V	S	D	L	Ma	Me	G	V	S	D	L	Ma	Me	G	V	S	D	L	Ma	Me	G	
2012	1	2	3	4	5	6	7	8	9	10	11	12	13	14	15	16	17	18	19	20	21	22	23	24	25	26	27	28	29	30	31	




Giu	V	S	D	L	Ma	Me	G	V	S	D	L	Ma	Me	G	V	S	D	L	Ma	Me	G	V	S							
2012	1	2	3	4	5	6	7	8	9	10	11	12	13	14	15	16	17	18	19	20	21	22	23	24	25	26	27	28	29	30
	-	-	-	-	-	-	-	-	-	-	-	-	-	-	-	-	-	-	-	-	-	-	-	-	-	-	-	-	-	-

Lug	D	L	Ma	Me	G	V	S	D	L	Ma	Me	G	V	S	D	L	Ma	Me	G	V	S	D	L	Ma							
2012	1	2	3	4	5	6	7	8	9	10	11	12	13	14	15	16	17	18	19	20	21	22	23	24	25	26	27	28	29	30	31
	-	-	-	-	-	-	-	-	-	-	-	-	-	-	-	-	-	-	-	-	-	-	-	-	-	-	-	-	-	-	

Prenotato

[Mese : Segueute >>](#)

Tariffe di affitto - Chalet di Montagna - 20 Persona(e)

Tariffe	Notte	Week-end	Settimana	2 settimane	Mese
 Bassa stagione	-	900€ (Venerdi)	2100€ (Sabato)	-	-
 Media stagione	-	950€	2550€ (Sabato)	-	-
 Alta stagione	-	950€	3100€ (Sabato)	-	-
 Speciale festività	-	-	3150€ (Sabato)	-	-
 Periodo promozionale	-	-	1750€	-	-

(Giorno di arrivo)

[Prenotare](#)



salone



salone



grande cucina indipendente



Inverno



jacuzzi

### Condizioni di prenotazione

#### • Prenotazione

- Pagamento al momento della prenotazione : 25% dell'importo dell'affitto
- Pagamento del saldo : 1 mese prima del soggiorno
- Cauzione richiesta : 1600€

#### • Affitto

- Spese comprese
- Tassa di soggiorno in aggiunta
- Spesa per le pulizie alla partenza non inclusa : 180€

### Modalità di pagamento ammesse

- Bonifico bancario • Assegno bancario • Contanti

► Prenotare

► Contattare il proprietario

Contattate direttamente i proprietari

[www.iha.it](http://www.iha.it)  
Nr. annuncio  
66444  
>> Prenotare <<

### Contatti

Cognome	Sig.ra, Sig. ROY Frédérique & François SarL L.L.V
Indirizzo	28 avenue de Gascogne
Città	31110 SAINT MAMET
Paese	Francia
Telefono	+33 (0) 5 61 89 13 53 (Francia) Da 09:00 AM a 09:30 PM (GMT/UTC +01:00)
Cellulare	+33 (0) 6 18 64 14 29 (Francia)
Lingue parlate	  