

Affitto per le vacanze Opal Coast "Maison Vert Aubergine"



Casa, individuale, da 2 piani, entrata individuale

Ambito : marino, naturale

Capacità : 8 persona(e)

Camera(e) da letto : 3

Camera(e) : 2



Clé vacances (2 chiavi)

Wimereux - Passo di Calais (62) - Nord Passo di Calais
Francia

Prenotazione : +32 (0) 477470132 (Belgio)

Nr. annuncio 77842

www.iha.it



>> AFFITTI PER LE VACANZE

Internet
Holiday
Ads



Internet
Holiday
Ads



DA PRIVATO A PRIVATO

Affitto per le vacanze



Casa, individuale, da 2 piani, entrata individuale

- Ideale per tutte le età, famiglia
- Vista : città, via/viale
- Ambito : marino, naturale

Gli extra

- Attrezzature bambino :
Seggiolone, fasciatoio, bagnetto bambino



facciata

Ambiente & localizzazione



Tempo libero

- Attività tempo libero a meno di 20 km / 12 miglia :

Luogo per bagnarsi, windsurf, vela, golf, tennis, scuola di equitazione, percorso costiero/forestale, escursione, aquilone, passeggiata a cavallo

- Assistenza :

Scuola di vela

- Attrazioni e relax :

Ristorante, riserva naturale

Ambiente

- Località :

- Pista di pattinaggio 10km
- Mare/oceano 500m
- Spiaggia 500m
- Scogliera 800m

- Comodità :

- Centro città 300m
- Panetteria 300m
- Traiteur 300m
- Negozi tipici 300m
- Salone di coiffure 300m
- Farmacia 300m



camera



salone con televisore



sala da pranzo

Interno

- **Capacità di ospitalità :**

8 persona(e) - 4 adulti, 4 bambini

- **Superficie abitabile :**

100m²

- **Disposizione interna :**

2 camera(e), 3 camera(e) da letto, 1 bagno (i), 1 WC, soggiorno 18m², salone 16m², cucina in stile americano, sala da pranzo, mezzanino, salone con televisore

- **Posto(i) letto(i) :**

1 letto(i) matrimoniale(i), 2 divano(i) letto 2 pers, 4 letti a castello, 1 letto (i) bambino

- **Confort :**

TV, home cinema, sistema hi-fi, videoregistratore, lettore DVD, presa per antenna tv, armadio, guardaroba, asciugacapelli, zanzariera per finestre, riscaldamento elettrico, vetrata, abbaino, tende, tende, doppio vetro, serrande avvolgibili

- **Attrezzatura domestica :**

Stoviglie/posate, utensili e batteria da cucina, caffettiera, caffettiera elettrica, tostiera, cucina elettrica, forno, forno microonde, cappa aspirante, frigorifero, congelatore, lavastoviglie, aspirapolvere

Esterno

- **Superficie del terreno :**

< 100m²

- **Sistemazione esterna :**

Terrazzo 18m², tettoia di giardino

- **Ambito esterno :**

Giardino 18m²

- **Attrezzature esterne :**

Barbecue, tavolo da giardino, 4 sedia(e) da giardino, 2 chaise(s) longue(s)



mezzanino

Servizi

- **Biancheria :**

Piumino(i), Cuscino(i)

- **Casa :**

Pulizia alla partenza supplemento (+30€)

Informazioni utili

- **Informazioni utili**

Bambini benvenuti

Animali ammessi a condizioni (informarsi presso il proprietario)

Affitto non fumatori, copertura telefonia mobile

Acqua : calda/fredda

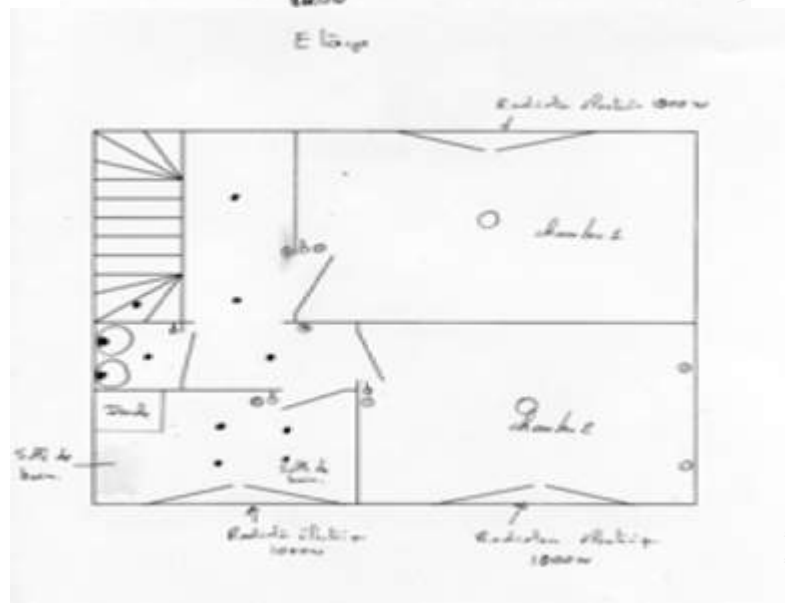
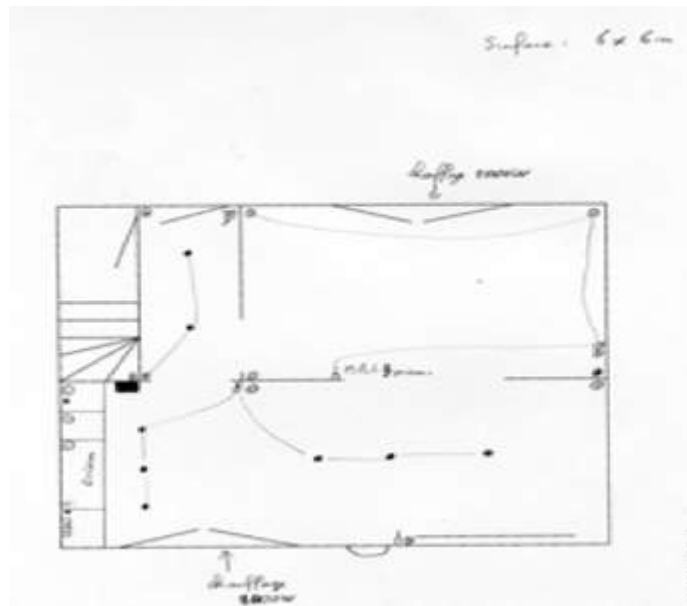
Tensione elettrica : 220V / 60Hz

Alimentazione elettrica : condotta



Ambito esterno

Piantina



Album fotografico - 1



salone con televisore



camera

facciata



sala da pranzo

Ambito esterno

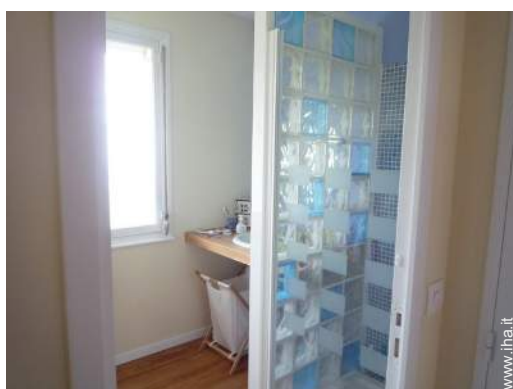
Album fotografico - 2



mezzanino



camera dei bambini



bagno(i)



bagno(i)



mezzanino



Disposizione interna



Disposizione interna

Localizzazione & Accesso



Coordinate GPS in gradi, minuti, secondi: Latitudine 50° 45'55"N - Longitudine 1°36'47"E ([Abitazione](#))

Indirizzo

→ Amiral Gervais
62930 Wimereux

• Autostrada (uscita) A16

→ Boulogne sur Mer, Passo di Calais, Nord Passo di Calais, Francia
→ Distanza : 10km
→ Tempo : 15'

• Stazionamento bus Wimille

→ Wimille, Passo di Calais, Nord Passo di Calais, Francia
→ Distanza : 1,5km
→ Tempo : 15'

• Porto marittimo Calais

→ Calais, Passo di Calais, Nord Passo di Calais, Francia
→ Distanza : 55km
→ Tempo : 30'

• Calais : Distanza : 30km

• Boulogne sur Mer : Distanza : 5km

Contatti

Cognome	Sig.ra BOUVET Martine
Indirizzo	Vent Val 21
Città	7070 LE ROEULX
Paese	Belgio
Cellulare	+32 (0) 477470132 (Belgio)
Lingue parlate	

Calendario delle disponibilità - da : maggio 2012

Mag	Ma	Me	G	V	S	D	L	Ma	Me	G	V	S	D	L	Ma	Me	G	V	S	D	L	Ma	Me	G
2012	1	2	3	4	5	6	7	8	9	10	11	12	13	14	15	16	17	18	19	20	21	22	23	24

Giu	V	S	D	L	Ma	Me	G	V	S	D	L	Ma	Me	G	V	S	D	L	Ma	Me	G	V	S	
2012	1	2	3	4	5	6	7	8	9	10	11	12	13	14	15	16	17	18	19	20	21	22	23	24

Lug	D	L	Ma	Me	G	V	S	D	L	Ma	Me	G	V	S	D	L	Ma	Me	G	V	S	D	L	Ma
2012	1	2	3	4	5	6	7	8	9	10	11	12	13	14	15	16	17	18	19	20	21	22	23	24

Prenotato
 Media stagione
 Alta stagione

[Mese : Segueunte >>](#)

Tariffe di affitto - Casa - 8 Persona(e)

Tariffe	Notte	Week-end	Settimana	2 settimane	Mese
■ Bassa stagione	-	200€ (Venerdi)	350€ (Venerdi)	600€ (Venerdi)	-
■ Media stagione	-	250€ (Venerdi)	450€ (Venerdi)	800€ (Venerdi)	-
■ Alta stagione	-	-	550€ (Sabato)	1000€ (Sabato)	-

(Giorno di arrivo)

[Prenotare](#)





facciata



sala da pranzo



Ambito esterno



salone con televisore



camera

Condizioni di prenotazione

• Prenotazione

- Pagamento al momento della prenotazione : 25% dell'importo dell'affitto
- Pagamento del saldo : 1 mese prima del soggiorno
- Cauzione richiesta : 250€

• Affitto

- Spese supplementari
- Tassa di soggiorno in aggiunta
- Spesa per le pulizie alla partenza non inclusa : 30€

► [Prenotare](#)


► [Contattare il proprietario](#)

Contattate direttamente i proprietari

www.ih.a.it
Nr. annuncio
77842
>> [Prenotare](#) <<

Contatti

Cognome Sig.ra BOUVET Martine
Indirizzo Vent Val 21
Città 7070 LE ROEULX
Paese Belgio
Cellulare +32 (0) 477470132 (Belgio)

Lingue parlate 

Modalità di pagamento ammesse

- Bonifico bancario

Nr. annuncio 77842

www.ih.a.it



>> AFFITTI PER LE VACANZE

Internet
Holiday
Ads



Internet
Holiday
Ads



DA PRIVATO A PRIVATO