

# Affitto stagionale di Prestigio Costa Verde "Casa do Carvalhido"



Residenza di Prestigio, individuale,  
da 2 piani, entrata individuale, in un(a)  
Proprietà di Charme

Ambito : urbano, romantico

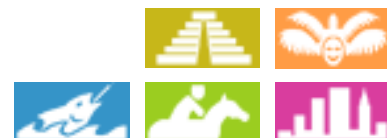
Capacità : 6 persona(e)  
Camera(e) da letto : 3  
Camera(e) : 6

Oporto - Distretto di Oporto - Nord

Portogallo

Nr. annuncio 14821

[www.iha.it](http://www.iha.it)



Internet  
Holiday  
Ads



Internet  
Holiday  
Ads



### Affitto stagionale di Prestigio



Residenza di Prestigio, individuale, da 2 piani, entrata individuale, in un(a) Proprietà di Charme

• **Ideale per grandi famiglie, pensionato(i)**

- Vista : giardino/parco, città, via/viale
- Ambito : urbano, romantico

### Gli extra

• **Parcheggio :**

Parcheggio coperto : 1 spazio individuale chiuso, 2 comunale

• **Attrezzature bambino :**

Seggiolone, bagnetto bambino, vasino, passeggino

### Ambiente & localizzazione



Città



Equitazione



Pesca



Festival



Cultura

### Tempo libero

- **Attività tempo libero a meno di 20 km / 12 miglia :**

Luogo per bagnarsi, Pedalò, jet ski, surf, vela, canoa-kayak, golf, tennis, scuola di equitazione, percorso, percorso costiero/forestale, percorso per mountain bike, escursione in barca, mini-golf, rollers/pattini a rotelle (circuit), bowling, pesca con lenza

- **Assistenza :**

Scuola di vela, scuola di tennis, scuola di equitazione

- **Attrazioni e relax :**

Bar/pub, discoteca, ristorante, cinema, karaoke, parco e giardino, parco dei divertimenti, zoo/parco animale, centro d'esposizione, galleria d'arte, centro storico, museo, teatro, teatro dell'opera, festival, antichità & anticaglie, boutique d'artigianato, cantina e degustazione di vino, casino, terme, centro di talassoterapia, centro benessere, centro di bellezza, centro di fitness, Bio farm

### Ambiente

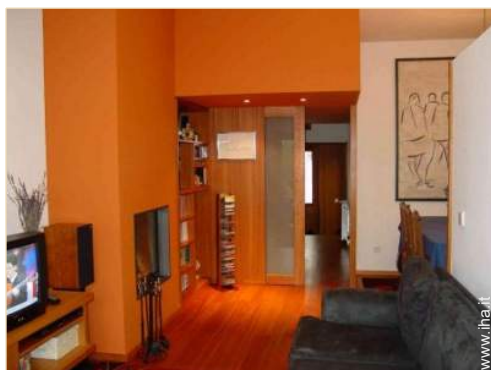
- **Località :**

- Piscina riscaldata 500m
- Mare/oceano 5km
- Spiaggia 5km
- Spiaggia rocciosa 10km
- Insenatura 10km
- Piscina pubblica 500m
- Campo da tennis pubblico 4km
- Percorso di golf 18 buche 10km
- Rapide sui fiumi 25km
- Cascata 40km
- Fiume 2km
- Lago 4km
- Massiccio montuoso 100m
- Marina 25km

- **Comodità :**

- Centro città <50m
- Fermata/stazionamento bus <50m
- Fermata metropolitana 100m
- Bus navetta spiaggia <50m
- Noleggio biciclette/mountain bike 3km
- Noleggio auto 500m
- Noleggio barche 3km
- Noleggio biancheria <50m
- Panetteria <50m
- Traiteur <50m
- Negozi tipici <50m
- Supermercato 50m
- Negozi di alta classe e di lusso 200m

- Salone di coiffure <50m
- Ufficio postale <50m
- Banca <50m
- Distributore automatico di biglietti <50m
- Farmacia <50m
- Medico 100m
- Infermiera <50m
- Ospedale 100m
- Ambulatorio 100m



Nr. annuncio 14821

[www.ih.com](http://www.ih.com)



>> AFFITTI PER LE VACANZE

Internet  
Holiday  
Ads



Internet  
Holiday  
Ads



DA PRIVATO A PRIVATO



### Esterno

- **Superficie del terreno :**  
200m<sup>2</sup>
- **Sistemazione esterna :**  
Terrazzo 16m<sup>2</sup>, balcone 6m<sup>2</sup>
- **Ambito esterno :**  
Terreno 40m<sup>2</sup>, piscina fuori terra
- **Attrezzature esterne :**  
2 sedia(e) da giardino, carrello, 1 amaca (che)



### Interno

- **Capacità di ospitalità :**  
6 persona(e) - 4 adulti, 2 bambini
- **Superficie abitabile :**  
150m<sup>2</sup>
- **Disposizione interna :**  
6 camera(e), 3 camera(e) da letto, 1 bagno (i), 1 doccia, 1 WC, soggiorno 20m<sup>2</sup>, cucina indipendente, sala da pranzo, angolo cottura, salone con televisore, patio, veranda
- **Posto(i) letto(i) :**  
1 letto(i) matrimoniale(i), 1 letto(i) king-size (s), 2 letti gemelli singoli, 2 letto (i) bambino, 1 possibilità letto(i) supplementare(i)
- **Confort :**  
Camino, TV, home cinema, sistema hi-fi, videoregistratore, lettore DVD, collezione di libri, collezione di film, presa per antenna tv, cavo/satellite, accesso internet, accesso internet banda larga, wifi (accesso ad internet senza filo), armadio, armadietto, guardaroba, radio sveglia, asciugacapelli, parzialmente climatizzato, ventilatore, ventilatore a pale da soffitto, riscaldamento centrale, riscaldamento elettrico, vetrata, tende, doppio vetro
- **Attrezzatura domestica :**  
Stoviglie/posate, utensili e batteria da cucina, caffettiera, caffettiera elettrica, macchina per il caffè espresso, bollitore elettrico, tostiera, spremiagrumi, robot da cucina, apparecchio per la fonduta, cucina a gas, piastra di cottura elettrica, forno, fornetto, forno microonde, friggitrice elettrica, cappa aspirante, frigorifero, congelatore, macchina del ghiaccio, lavastoviglie, lavatrice, aspirapolvere, ferro da stiro, asse da stiro

### Servizi

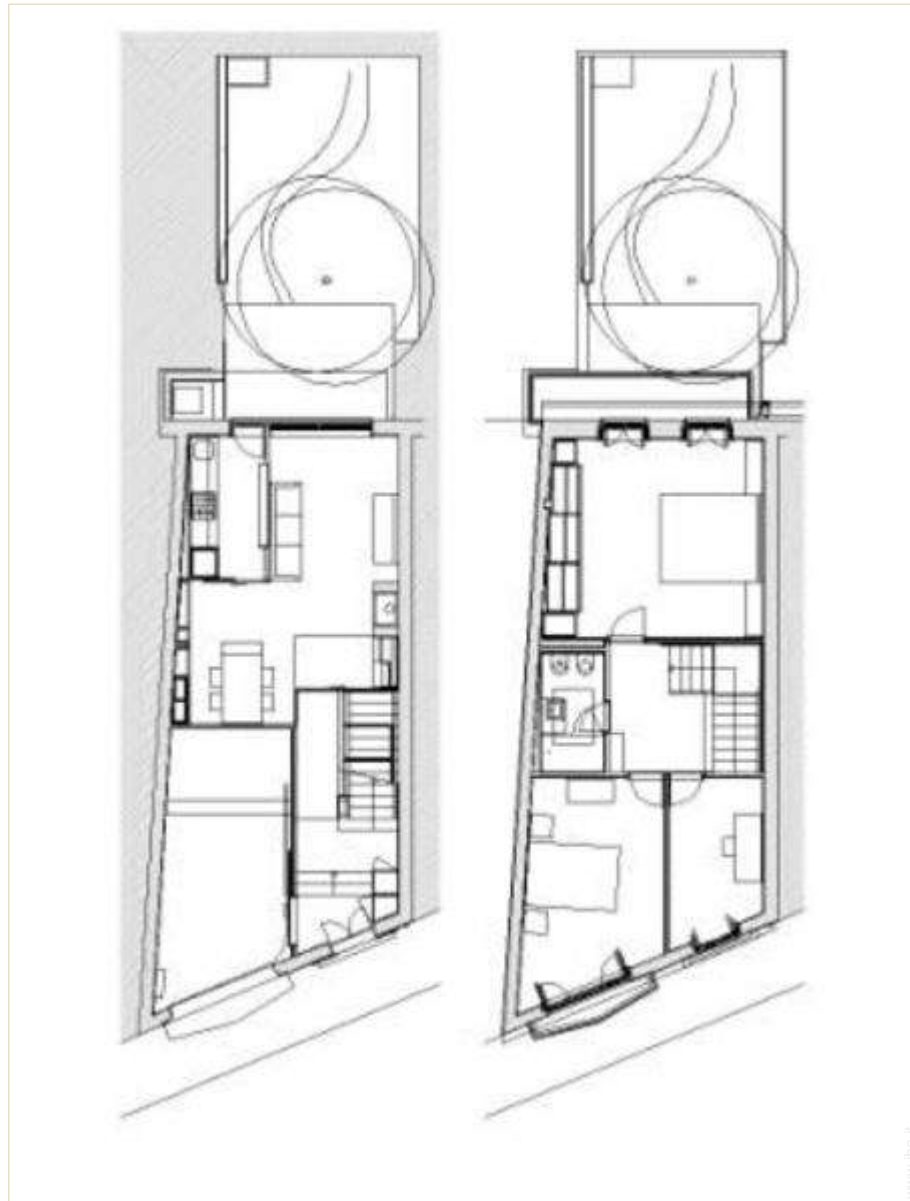
- **Biancheria :**  
Lenzuola (1 volte/settimana), Biancheria da toilette (1 volte/settimana), Biancheria da casa (1 volte/settimana), Asciugamano da spiaggia (1 volte/settimana), Coperta(e) (1 volte/settimana), Piumino(i) (1 volte/settimana), Cuscino(i) (1 volte/settimana)
- **Casa :**  
Servizio di manutenzione supplemento (1 volte/settimana +50€), Transfert stazione aeroporto supplemento (+30€)
- **Personale :**  
Cuoco(chi)/cuoca(che) supplemento (+50€), Autista supplemento (+100€), Baby sitting supplemento (+50€)
- **Ristorazione :**  
Table d'hôte supplemento (1 volte/settimana +50€)

### Informazioni utili

- **Informazioni utili**  
Bambini benvenuti  
Animali ammessi a condizioni (informarsi presso il proprietario)  
Copertura telefonia mobile  
Acqua : calda/fredda  
Tensione elettrica : 110-120V / 60Hz



Piantina



Album fotografico - 1



Album fotografico - 2



Album fotografico - 3



### Localizzazione & Accesso



Coordinate GPS in gradi, minuti, secondi: Latitudine 41° 8'59.496"N - Longitudine 8°36'38.268"O ([Città](#))

#### Indirizzo

→ Rua da Natária, 148  
4250-325 Oporto

#### • Aeroporto Porto Francisco Sá Carneiro

→ Oporto, Distretto di Oporto, Nord, Portogallo  
→ Distanza : 5km  
→ Tempo : 10'

#### • Stazione ferroviaria Porto Campanhã

→ Oporto, Distretto di Oporto, Nord, Portogallo  
→ Distanza : 4km  
→ Tempo : 30'

#### • Autostrada (uscita) VCI-Carvalhido

→ Oporto, Distretto di Oporto, Nord, Portogallo  
→ Distanza : 500m

- Oporto : Distanza : 1km
- Póvoa de Varzim : Distanza : 30km
- Guimarães : Distanza : 47km

### Contatti

Cognome	Sig.ra AMADO Fernanda
Indirizzo	Rua Da Natária, 148
Città	4250-325 PORTO
Paese	Portogallo
Cellulare	+351 919226581 (Portogallo)
Lingue parlate	

Affitto stagionale di Prestigio  
Distretto di Oporto - Nord  
"Casa do Carvalhido"

9

[Prenotare](#)

Calendario delle disponibilità - da : maggio 2012

Mag	Ma	Me	G	V	S	D	L	Ma	Me	G	V	S	D	L	Ma	Me	G	V	S	D	L	Ma	Me	G	V	S	D	L	Ma	Me	G
2012	1	2	3	4	5	6	7	8	9	10	11	12	13	14	15	16	17	18	19	20	21	22	23	24	25	26	27	28	29	30	31

Giu	V	S	D	L	Ma	Me	G	V	S	D	L	Ma	Me	G	V	S	D	L	Ma	Me	G	V	S	D	L	Ma	Me	G	V	S
2012	1	2	3	4	5	6	7	8	9	10	11	12	13	14	15	16	17	18	19	20	21	22	23	24	25	26	27	28	29	30

Lug	D	L	Ma	Me	G	V	S	D	L	Ma	Me	G	V	S	D	L	Ma	Me	G	V	S	D	L	Ma							
2012	1	2	3	4	5	6	7	8	9	10	11	12	13	14	15	16	17	18	19	20	21	22	23	24	25	26	27	28	29	30	31

Prenotato
  Bassa stagione
  Alta stagione

[Mese : Seguinte >>](#)

Tariffe di affitto - Residenza di Prestigio - 6 Persona(e)

Tariffe	Notte	Week-end	Settimana	2 settimane	Mese
<span style="color: green;">■</span> Bassa stagione	90€ ↓ > 2	180€ (Venerdi)	567€	1134€	1800€
<span style="color: blue;">■</span> Media stagione	95€ ↓ > 2	220€ (Venerdi)	570€	1140€	2000€
<span style="color: red;">■</span> Alta stagione	110€ ↓ > 2	220€ (Venerdi)	693€	1386€	2200€
<span style="color: magenta;">■</span> Speciale festività	100€ ↓ > 2	230€ (Venerdi)	600€	-	-
<span style="color: yellow;">■</span> Periodo promozionale	90€ ↓ > 2	200€ (Venerdi)	540€	1080€	2000€

↓ Riduzione tariffa (Giorno di arrivo) > Minimo Notte

[Prenotare](#)

Nr. annuncio 14821

www.iha.it



Internet  
Holiday  
Ads



Internet  
Holiday  
Ads





### Condizioni di prenotazione

#### • Prenotazione

→ Pagamento al momento della prenotazione :  
30% dell'importo dell'affitto  
→ Pagamento del saldo :  
alla restituzione delle chiavi

#### • Affitto

→ Spese comprese  
→ Spesa per le pulizie alla partenza non inclusa : 50€  
→ Supplemento previsto per :  
- animali  
- letto(i) supplementare(i)  
- legna da ardere

### Modalità di pagamento ammesse

• Bonifico bancario • PayPal • Contanti

[▶ Prenotare](#)

[▶ Contattare il proprietario](#)

Contattate direttamente i proprietari

[www.iha.it](http://www.iha.it)  
Nr. annuncio  
14821  
>> Prenotare <<

### Contatti

Cognome Sig.ra AMADO Fernanda  
Indirizzo Rua Da Natária, 148  
Città 4250-325 PORTO  
Paese Portogallo  
Cellulare +351 919226581 (Portogallo)

Lingue parlate 