

# Affitto per le vacanze Kijkduin "Kijkduinhuis"



**Bungalow**, individuale, al piano terra, entrata individuale, in un(a) Proprietà privata

Ambito : adeguato al riposo, marino

Capacità : 6 persona(e)  
Camera(e) da letto : 3  
Camera(e) : 5



Meubl  de Tourisme (4 stelle)

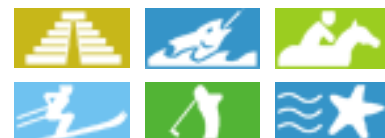
Kijkduin - Olanda Meridionale

Paesi Bassi

Prenotazione : +31 (0) 621208561 (Paesi Bassi)

Nr. annuncio 5059

www.ih.com



Internet  
Holiday  
Ads



Internet  
Holiday  
Ads



## Affitto per le vacanze



Bungalow, individuale, al piano terra, entrata individuale, in un(a) Proprietà privata

- **Ideale per tutte le età, famiglia**
- **Vista** : accessibile, mare/oceano, piscina, città, via pedonale, tramonto fantastico
- **Ambito** : adeguato al riposo, marino
- **Esposizione** : Sud-ovest

## Gli extra

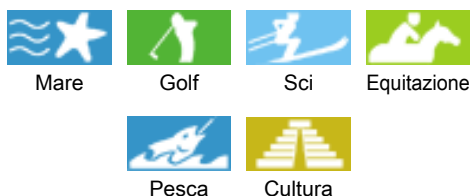
- **Piscina** :  
Piscina in comune, ovale (lunghezza 20m, larghezza 7m), riscaldata, interna, trampolino per tuffi, sistema di illuminazione (aperta da '01 gennaio' al '31 dicembre')
- **Tennis** :  
Campo da tennis in comune, Pavimentazione duro
- **Parcheggio** :  
Parcheggio non coperto : 1 sul terreno
- **Attrezzature bambino** :  
Seggiolone

**Privilegi :**  
Accesso diretto alla spiaggia



camera

## Ambiente & localizzazione



### Tempo libero

- **Attività tempo libero a meno di 20 km / 12 miglia** :

Pattini da ghiaccio, luogo per bagnarsi, surf, windsurf, vela, kite surf, golf, tennis, squash, scuola di equitazione, percorso, percorso costiero/forestale, escursione, aquilone, escursione in barca, passeggiata a cavallo, bowling, pesca, pesca in alto mare, pesca con lenza

- **Assistenza** :

Scuola di vela

- **Attrazioni e relax** :

Bar/pub, discoteca, ristorante, cinema, parco dei divertimenti, zoo/parco animale, galleria d'arte, museo, teatro, festival, casino

### Ambiente

- **Località** :
  - Piscina riscaldata 200m
  - Mare/oceano 300m
  - Spiaggia 300m
  - Spiaggia dei nudisti 500m
  - Campo da tennis pubblico 200m
  - Percorso di golf 9 buche 1km
  - Punto di windsurf 500m
  - Punto di surf 500m
  - Marina 5km
- **Comodità** :
  - Asilo 200m
  - Villaggio centro 1,5km
  - Centro città 7,5km
  - Fermata/stazionamento bus 1km
  - Linea tranviaria 1,5km
  - Noleggio biancheria 200m
  - Panetteria 200m
  - Negozi tipici 200m
  - Supermercato 200m
  - Negozi di alta classe e di lusso 1,5km
  - Salone di coiffure 1,5km
  - Banca 1,5km
  - Distributore automatico di biglietti 200m



angolo cottura



soggiorno



camera

### Interno

- **Capacità di ospitalità :**

6 persona(e) - 6 adulti

- **Superficie abitabile :**

80m<sup>2</sup>

- **Disposizione interna :**

5 camera(e), 3 camera(e) da letto, 1 bagno (i), 1 doccia, 1 WC, soggiorno 30m<sup>2</sup>, grande cucina in stile americano, angolo pranzo, angolo cottura, lavanderia

- **Posto(i) letto(i) :**

2 letto(i) matrimoniale(i), 2 letto(i) singolo(i), 1 letto (i) bambino

- **Confort :**

Camino, TV, home cinema, sistema hi-fi, lettore DVD, gioco di società, collezione di libri, collezione di film, presa per antenna tv, cavo/satellite, accesso internet, accesso internet banda larga, wifi (accesso ad internet senza filo), armadio, guardaroba, asciugacapelli, riscaldamento centrale, tende, doppio vetro, allarme antincendio

- **Attrezzatura domestica :**

Stoviglie/posate, utensili e batteria da cucina, caffettiera, caffettiera elettrica, macchina per il caffè espresso, bollitore elettrico, tostiera, spremiagrumi, cucina a gas, piastra di cottura elettrica, forno microonde, cappa aspirante, frigorifero, congelatore, lavastoviglie, lavatrice, asciugatrice, aspirapolvere, ferro da stiro, asse da stiro

### Esterno

- **Superficie del terreno :**

300m<sup>2</sup>

- **Sistemazione esterna :**

Terrazzo 30m<sup>2</sup>

- **Ambito esterno :**

Terreno chiuso, giardino, prato inglese, parco boscoso

- **Attrezzature esterne :**

Barbecue, tavolo da giardino, 6 sedia(e) da giardino, 2 sedia sdraio



Mare

### Servizi

- **Biancheria :**

Lenzuola supplemento (1 volte/settimana +3 €), Biancheria da toilette supplemento (1 volte/settimana +3€), Biancheria da casa supplemento (1 volte/settimana +3€), Piumino(i), Cuscino(i)

- **Casa :**

Servizio di manutenzione supplemento (+50 €), Pulizia alla partenza supplemento (+50€)

- **Personale :**

Personale supplemento (+50€)

- **Ristorazione :**

Prima colazione supplemento, Grigliata supplemento

### Informazioni utili

- **Informazioni utili**

Bambini benvenuti

Animali ammessi

Affitto non fumatori, copertura telefonia mobile, trasporto personale consigliabile

Acqua : calda/fredda

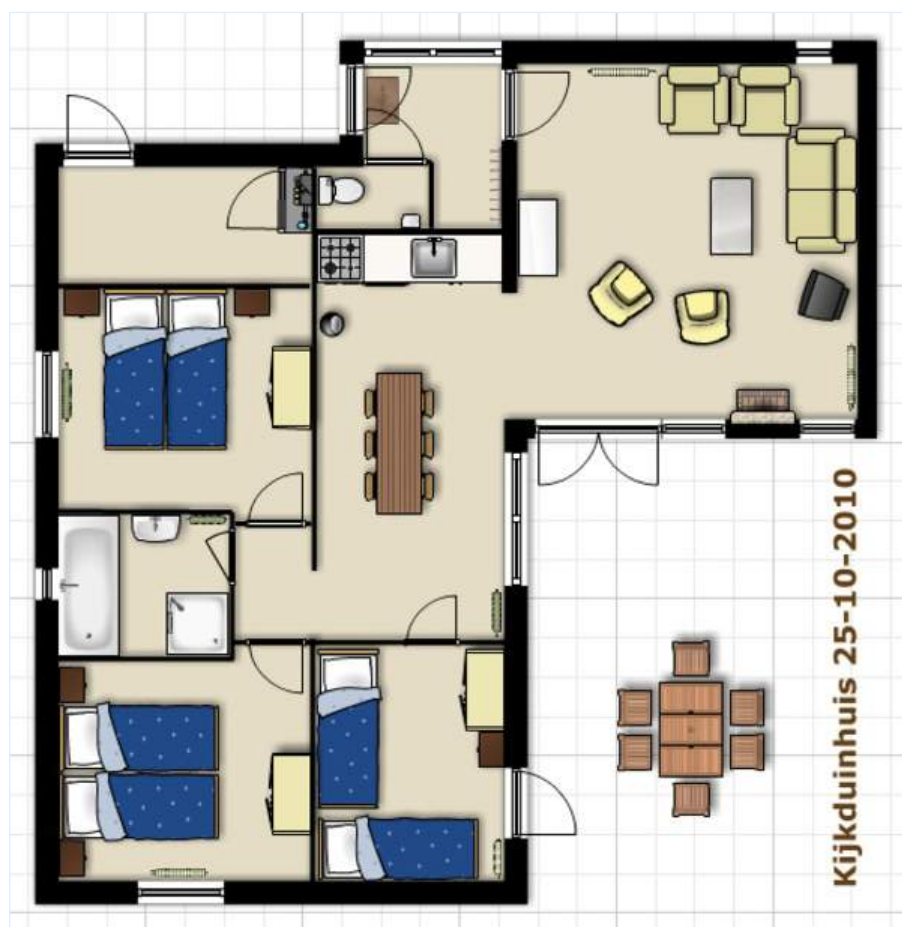
Tensione elettrica : 220V / 60Hz

Alimentazione elettrica : conduttura



camera

Piantina



Album fotografico - 1



soggiorno



angolo cottura



camera

Album fotografico - 2



camera



camera



Mare



Mare

Cartina stradale



Localizzazione & Accesso



Coordinate GPS in gradi, minuti, secondi: Latitudine 52°3'31  
"N - Longitudine 4°12'38"E (Abitazione)

Indirizzo

→ Machiel Vrijenhoeklaan 450  
2274 EN Kijkduin

• Autostrada (uscita) A4

→ Den Haag, Olanda Meridionale, Paesi Bassi  
→ Distanza : 10km  
→ Tempo : 10'

• Stazionamento bus Bus 24

→ Den Haag, Olanda Meridionale, Paesi Bassi  
→ Distanza : 10km  
→ Tempo : 30'

• Aeroporto Schiphol

→ Amsterdam, Olanda Settentrionale, Paesi Bassi  
→ Distanza : 50km  
→ Tempo : 1h

- Den Haag : Distanza : 7,5km
- Delft : Distanza : 15km
- Amsterdam : Distanza : 65km

Contatti

Cognome Sig.ra SCHIPPERS Lotte  
Indirizzo Machiel Vrijenhoeklaan 450  
Città 2274 EN DEN HAAG  
Paese Paesi Bassi  
Cellulare +31 (0) 621208561 (Paesi Bassi)

Lingue parlate



Calendario delle disponibilità - da : maggio 2012

Mag	Ma	Me	G	V	S	D	L	Ma	Me	G	V	S	D	L	Ma	Me	G	V	S	D	L	Ma	Me	G	V	S	D	L	Ma	Me	G	
2012	1	2	3	4	5	6	7	8	9	10	11	12	13	14	15	16	17	18	19	20	21	22	23	24	25	26	27	28	29	30	31	

Giu	V	S	D	L	Ma	Me	G	V	S	D	L	Ma	Me	G	V	S	D	L	Ma	Me	G	V	S	D	L	Ma	Me	G	V	S
2012	1	2	3	4	5	6	7	8	9	10	11	12	13	14	15	16	17	18	19	20	21	22	23	24	25	26	27	28	29	30
	-	-	-	-	-	-	-	-	-	-	-	-	-	-	-	-	-	-	-	-	-	-	-	-	-	-	-	-	-	-

Lug	D	L	Ma	Me	G	V	S	D	L	Ma	Me	G	V	S	D	L	Ma	Me	G	V	S	D	L	Ma							
2012	1	2	3	4	5	6	7	8	9	10	11	12	13	14	15	16	17	18	19	20	21	22	23	24	25	26	27	28	29	30	31
	-	-	-	-	-	-	-	-	-	-	-	-	-	-	-	-	-	-	-	-	-	-	-	-	-	-	-	-	-	-	

Prenotato Alta stagione

[Mese : Seguinte >>](#)

Tariffe di affitto - Bungalow - 6 Persona(e)

Tariffe	Notte	Week-end	Settimana	2 settimane	Mese
Bassa stagione	-	200€ (Venerdi)	365€ (Venerdi)	-	-
Media stagione	-	295€ (Venerdi)	435€ (Venerdi)	-	-
Alta stagione	-	395€ (Venerdi)	600€ (Venerdi)	-	-
Speciale festività	-	-	1000€ (Sabato)	-	-
Periodo promozionale	-	149€ (Venerdi)	-	-	-

(Giorno di arrivo)

[Prenotare](#)



camera



camera



camera



soggiorno



angolo cottura

### Condizioni di prenotazione

#### • Prenotazione

→ Pagamento al momento della prenotazione :

30% dell'importo dell'affitto

→ Pagamento del saldo :

45 giorni prima del soggiorno

→ Cauzione richiesta : 100€

#### • Affitto

→ Spese comprese

→ Tassa di soggiorno in aggiunta

→ Spesa per le pulizie alla partenza non inclusa : 55€

→ Supplemento previsto per :

- animali

[▶ Prenotare](#)

[▶ Contattare il proprietario](#)

Contattate direttamente i proprietari

[www.ihait.com](http://www.ihait.com)  
Nr. annuncio  
5059

[>> Prenotare <<](#)

### Contatti

Cognome Sig.ra SCHIPPERS Lotte

Indirizzo Machiel Vrijenhoeklaan  
450

Città 2274 EN DEN HAAG

Paese Paesi Bassi

Cellulare +31 (0) 621208561 (Paesi  
Bassi)

Lingue parlate   

### Modalità di pagamento ammesse

• Bonifico bancario • PayPal • Contanti

Nr. annuncio 5059

[www.ihait.com](http://www.ihait.com)



[>> AFFITTI PER LE VACANZE](#)

Internet  
Holiday  
Ads



Internet  
Holiday  
Ads



[DA PRIVATO A PRIVATO](#)