

Affitto stagionale di Charme Andijk "Kit's Andijk"



Appartamento di Charme al 2° piano, entrata comune, in un(a) Fattoria da 3 piani

Ambito : tipico, lussuoso

Capacità : **6 persona(e)**

Camera(e) da letto : **2**

Camera(e) : **2**

Andijk - Olanda Settentrionale

Paesi Bassi

Prenotazione : +31 (0) 228 596033 (Paesi Bassi)

Nr. annuncio 8735

www.ihh.it



Internet
Holiday
Ads



Internet
Holiday
Ads



Affitto stagionale di Charme



Appartamento di Charme al 2° piano, entrata comune, in un(a) Fattoria da 3 piani

• **Ideale per famiglia, coppia**

• **Vista :** panoramico, nessuna costruzione davanti/di fronte, dominante, campagna, lago, villaggio

• **Ambito :** tipico, lussuoso

• **Esposizione :** Ovest

Gli extra

• **Piscina :**

Piscina in comune, circolare (diametro 5m), sistema di illuminazione, accesso tramite scaletta, piscina per bambini, doccia esterna (aperta da '01 giugno' al '01 ottobre')

• **Parcheggio :**

Parcheggio non coperto : 1 sul terreno

• **Attrezzature bambino :**

Seggiolone, bagnetto bambino, vasino, box

Ambiente & localizzazione



Campagna



Pesca



Festival

Tempo libero

- **Attività tempo libero a meno di 20 km / 12 miglia :**

Luogo per bagnarsi, golf, scuola di equitazione, percorso, percorso costiero/forestale, escursione, escursione in barca, passeggiata a cavallo, mini-golf, pesca

- **Attrazioni e relax :**

Bar/pub, discoteca, ristorante, parco dei divertimenti, galleria d'arte, centro storico, museo, teatro, festival, antichità & anticaglie, sauna, bagno turco, centro benessere, centro di bellezza

Ambiente

- **Località :**

- Piscina riscaldata 1km
- Mare/oceano 30km
- Spiaggia 2,5km
- Spiaggia dei nudisti 30km
- Piscina pubblica 1km
- Percorso di golf 9 buche 10km
- Percorso di golf 18 buche 20km
- Base aeronautica 30km
- Punto di windsurf 2km
- Punto di surf 2km
- Centro nautico 7,5km
- Specchio d'acqua 300m
- Lago 300m
- Foresta 20km
- Marina 1km

- **Comodità :**

- Villaggio centro 1,5km
- Centro città 7,5km
- Fermata/stazionamento bus 1km
- Noleggio biciclette/mountain bike <50m
- Negozi tipici 1,5km
- Supermercato 1,5km



facciata



facciata



la casa



terrazzo

Esterno

- **Superficie del terreno :**
600m²
- **Sistemazione esterna :**
Terrazzo 150m², terrazzo coperto 20m²,
terrazzo sul tetto 2m²
- **Ambito esterno :**
Terreno chiuso 200m², giardino 50m²,
fontana
- **Attrezzature esterne :**
Barbecue



letto(i) matrimoniale(i)

Interno

- **Capacità di ospitalità :**
6 persona(e) - 4 adulti, 2 bambini
- **Superficie abitabile :**
65m²
- **Disposizione interna :**
2 camera(e), 2 camera(e) da letto, angolo
notte, 1 doccia, 1 WC, salone 25m²,
cucinotto, angolo pranzo, mezzanino,
angolo bar, biblioteca, loggia
- **Posto(i) letto(i) :**
1 letto(i) matrimoniale(i), 1 letto(i) matrimoniale
(i) a baldacchino, 2 letto(i) singolo(i), 1 letto
(i) bambino, 1 possibilità letto(i) supplementare
(i)
- **Confort :**
TV, lettore DVD, gioco di società, collezione
di libri, collezione di film, presa per antenna
tv, cavo/satellite, accesso internet banda
larga, wifi (accesso ad internet senza filo),
armadietto, guardaroba, radio sveglia,
asciugacapelli, doccia massaggio, ventilatore,
riscaldamento centrale, abbaino, tende,
doppio vetro
- **Attrezzatura domestica :**
Stoviglie/posate, utensili e batteria da
cucina, caffettiera elettrica, macchina per il
caffè espresso, bollitore elettrico, piastra di
cottura elettrica, frigorifero, lavatrice,
asciugatrice, aspirapolvere

Servizi

- **Biancheria :**
Lenzuola (2 volte/settimana), Biancheria da
toilette (7 volte/settimana), Biancheria da
casa (2 volte/settimana), Piumino(i) (2 volte/
settimana), Cuscino(i) (2 volte/settimana)
- **Casa :**
Servizio di manutenzione (7 volte/
settimana), Pulizia alla partenza, Manutenzione
giardino/piscina, Snevamento, Custode/
portiere, Parcheggio
- **Personale :**
Personale, Cuoco(chi)/cuoca(che), Baby
sitting supplemento
- **Ristorazione :**
Prima colazione, Table d'hôte supplemento
(7 volte/settimana +12€), Grigliata supplemento
(7 volte/settimana +17€), Preparazione
cesto da pic-nic supplemento (7 volte/
settimana)

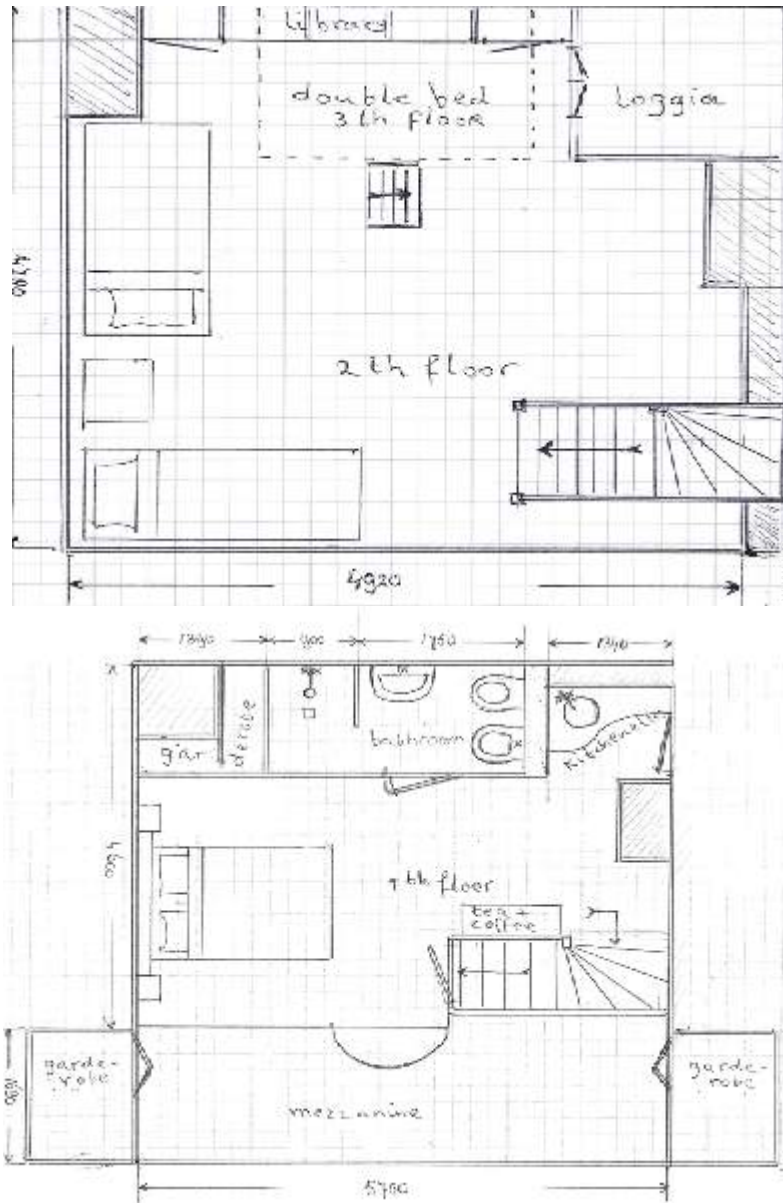
Informazioni utili

- **Informazioni utili**
Bambini benvenuti
Animali ammessi a condizioni (informarsi
presso il proprietario)
Presenza sul posto : animali domestici
Copertura telefonia mobile
Acqua : calda/fredda
Tensione elettrica : 220-240V / 50Hz
Alimentazione elettrica : conduttura



grande camera

Piantina



Album fotografico - 1



la casa



facciata



facciata



terrazzo



grande camera

Album fotografico - 2



letto(i) matrimoniale(i)



cucinotto



cucinotto



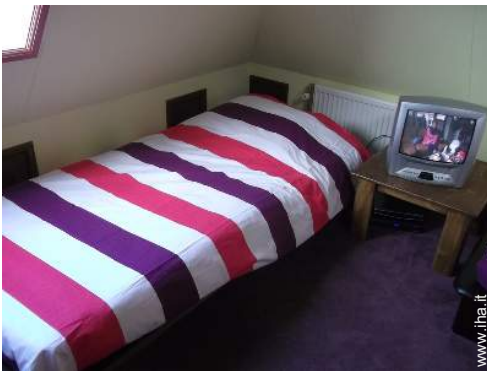
vista panoramica



panorama



loggia



letto(i) singolo(i)



letto(i) matrimoniale(i) a baldacchino



salone



salone



biblioteca



salone

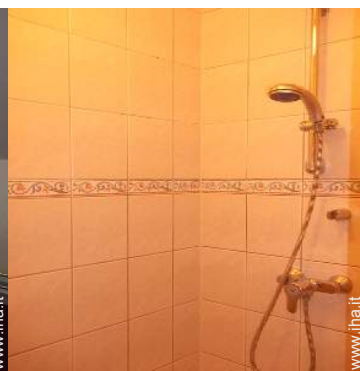
Album fotografico - 3



letto(i) singolo(i)



mezzanino



doccia



doccia



WC



doccia



escursione in barca



prima colazione



terrazzo coperto



Piscina



terrazzo



terrazzo

Localizzazione & Accesso



Coordinate GPS in gradi, minuti, secondi: Latitudine 52°45'5
"N - Longitudine 5°12'6"E ([Abitazione](#))

Indirizzo

→ Dijkweg 265
1619JE Andijk

• Autostrada (uscita) N302 Dijk Enkhuizen-Lelystad

→ Enkhuizen, Olanda Settentrionale, Paesi Bassi
→ Distanza : 7,5km
→ Tempo : 10'

• Autostrada (uscita) A7

→ Hoorn, Olanda Settentrionale, Paesi Bassi
→ Distanza : 18km
→ Tempo : 30'

- Enkhuizen : Distanza : 7,5km
- Hoorn : Distanza : 18km
- Alkmaar : Distanza : 40km

Contatti

Cognome	Sig.ra DROST Kitty KIT'S ANDIJK
Indirizzo	Dijkweg 265
Città	1619JE ANDIJK
Paese	Paesi Bassi
Telefono	+31 (0) 228 596033 (Paesi Bassi) Da 08:00 AM a 09:30 AM (GMT/UTC +01:00)
Cellulare	+31 (0) 6 43060548 (Paesi Bassi)
Lingue parlate	

Affitto stagionale di Charme
Andijk - Paesi Bassi
"Kit's Andijk"

9

[Prenotare](#)

Calendario delle disponibilità - da : maggio 2012

Mag	Ma	Me	G	V	S	D	L	Ma	Me	G	V	S	D	L	Ma	Me	G	V	S	D	L	Ma	Me	G	V	S	D	L	Ma	Me	G
2012	1	2	3	4	5	6	7	8	9	10	11	12	13	14	15	16	17	18	19	20	21	22	23	24	25	26	27	28	29	30	31
																								-	-	-	-	-	-	-	-

Giu	V	S	D	L	Ma	Me	G	V	S	D	L	Ma	Me	G	V	S	D	L	Ma	Me	G	V	S	D	L	Ma	Me	G	V	S
2012	1	2	3	4	5	6	7	8	9	10	11	12	13	14	15	16	17	18	19	20	21	22	23	24	25	26	27	28	29	30
	-	-	-	-	-	-	-	-	-	-	-	-	-	-	-	-	-	-	-	-	-	-	-	-	-	-	-	-	-	-

Lug	D	L	Ma	Me	G	V	S	D	L	Ma	Me	G	V	S	D	L	Ma	Me	G	V	S	D	L	Ma	Me	G	V	S	D	L	Ma
2012	1	2	3	4	5	6	7	8	9	10	11	12	13	14	15	16	17	18	19	20	21	22	23	24	25	26	27	28	29	30	31
	-	-	-	-	-	-	-	-	-	-	-	-	-	-	-	-	-	-	-	-	-	-	-	-	-	-	-	-	-	-	-

Media stagione
 Alta stagione
 Speciale festività
 Prenotato

[Mese : Seguento >>](#)

Tariffe di affitto - Appartamento di Charme - 6 Persona(e)

Tariffe	Notte	Week-end	Settimana	2 settimane	Mese
 Bassa stagione	120€	200€	500€	950€	1350€
 Media stagione	120€	200€	500€	950€	1600€
 Alta stagione	250€	350€	700€	1400€	2250€
 Speciale festività	150€ (Sabato)	-	600€	-	-
 Periodo promozionale	80€ (Domenica)	-	-	-	-

(Giorno di arrivo)

[Prenotare](#)

Nr. annuncio 8735

www.ih.com



Internet
Holiday
Ads



Internet
Holiday
Ads





facciata



terrazzo



grande camera



la casa



facciata

Condizioni di prenotazione

• Prenotazione

→ Pagamento al momento della prenotazione :
50% dell'importo dell'affitto
→ Pagamento del saldo :
1 settimana prima del soggiorno

• Affitto

→ Spese comprese
→ Tassa di soggiorno inclusa
→ Spesa per le pulizie alla partenza inclusa

► Prenotare

► Contattare il proprietario

Modalità di pagamento ammesse

• Bonifico bancario • PayPal • Contanti

Contattate direttamente i proprietari

www.iha.it
Nr. annuncio
8735
>> Prenotare <<

Contatti

Cognome Sig.ra DROST Kitty
KIT'S ANDIJK
Indirizzo Dijkweg 265
Città 1619JE ANDIJK
Paese Paesi Bassi
Telefono +31 (0) 228 596033 (Paesi Bassi) Da 08:00 AM a 09:30 AM (GMT/UTC +01:00)
Cellulare +31 (0) 6 43060548 (Paesi Bassi)

Lingue parlate 