

Affittacamere B&B Amsterdam "Parkview"



Soggiorni a tema
Mercati di Natale

Casa di Città, individuale, da 2 piani,
entrata individuale, in un(a) Proprietà
privata

Ambito : urbano, adeguato al riposo

Camera(e) in affitto : 4

Capacità di ospitalità : 10 ospiti

- Camera "The green room"
4 persona(e)
- Studio "The gray room"
3 persona(e)
- Camera "The pink room"
2 persona(e)
- Camera "The blue room"
1 persona(e)



Meublé de Tourisme (3 stelle)

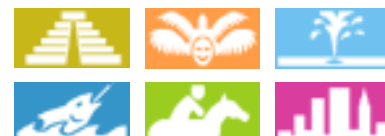
Amsterdam - Olanda Settentrionale

Paesi Bassi

Prenotazione : +31 (0) 614890847 (Paesi Bassi)

Nr. annuncio 26439

www.ihh.it



Internet
Holiday
Ads



Internet
Holiday
Ads



Affittacamere B&B



Casa di Città, individuale, da 2 piani, entrata individuale, in un(a) Proprietà privata

- Ideale per tutte le età, single(s)
- Vista : panoramico, nessuna costruzione davanti/di fronte, giardino/parco, città, via pedonale, tramonto fantastico
- Ambito : urbano, adeguato al riposo
- Esposizione : Sud

Ambiente & localizzazione



Tempo libero

- Attività tempo libero a meno di 20 km / 12 miglia :

Luogo per bagnarsi, Pedalò, immersione, immersione subacqua, immersione con scafandro, banana boat, sci nautico, jet ski, surf, windsurf, vela, kite surf, canoa-kayak, golf, tennis, squash, polo, percorso per mountain bike, surf su sabbia, paracadute ascensionale, escursione in barca, passeggiata a cavallo, Passeggiata sull'asino, mini-golf, rollers/pattini a rotelle (circuito), skate board (rampa), pesca, pesca in alto mare, pesca con lenza, pesca subacquea

- Assistenza :

Scuola di immersione, scuola di tennis, scuola di equitazione

- Attrazioni e relax :

Bar/pub, discoteca, ristorante, cinema, karaoke, parco e giardino, zoo/parco animale, museo, teatro, teatro dell'opera, antichità & anticaglie, cantina e degustazione di vino, casino, ippodromo, terme, sauna, centro benessere, centro di fitness

Ambiente

- Località :

- Pista di pattinaggio 1km
- Piscina riscaldata 1km
- Mare/oceano 50km
- Piscina pubblica 800m
- Campo da tennis pubblico 1,5km
- Percorso di golf 9 buche 1,5km
- Percorso di golf 18 buche 2km
- Base aeronautica 15km
- Punto di windsurf 3km
- Punto di surf 1,5km
- Centro nautico 1km
- Fiume 2km
- Marina 1,5km
- Scalo di alaggio per la barca 2,5km
- Scalo di alaggio per moto d'acqua 2,5km

- Comodità :

- Centro città 1km
- Fermata/stazionamento bus <50m
- Fermata metropolitana 1km
- Linea tranviaria <50m
- Noleggio biciclette/mountain bike <50m
- Noleggio di moto/scooter <50m
- Noleggio auto <50m
- Noleggio barche 2km
- Affitto materiale di immersione 4km
- Panetteria <50m
- Negozi tipici <50m

- Supermercato <50m
- Negozi di alta classe e di lusso <50m
- Salone di coiffure <50m
- Internet café <50m
- Ufficio postale <50m
- Banca <50m
- Distributore automatico di biglietti <50m
- Farmacia <50m
- Medico <50m
- Infermiera <50m
- Ospedale 1km



La camera degli ospiti



vista dalla camera



La camera degli ospiti



La camera degli ospiti

Interno

- Capacità di ospitalità :
10 ospiti, 4 Camera(e) in affitto
- Superficie abitabile :
180m²
- Sistemazione interna a disposizione degli ospiti :
Cucinotto, angolo pranzo, patio
- Comfort interno a disposizione degli ospiti :

TV, stoviglie/posate, sistema hi-fi, lettore DVD, collezione di film, computer, cavo/satellite, accesso internet, accesso internet banda larga, wifi (accesso ad internet senza filo), cassetta di sicurezza, lavatrice, parzialmente climatizzato, asciugatrice, ferro da stiro, riscaldamento centrale



La camera degli ospiti

Esterno

- Superficie del terreno :
200m²
- Installazione esterna a disposizione degli ospiti :
Balcone 2m², solarium 4m²
- Ambito esterno a disposizione degli ospiti :
Giardino 60m², cascata
- Attrezzature esterne a disposizione degli ospiti :
Tavolo da giardino, sedia(e) da giardino

Servizi

- Biancheria :
Lenzuola (1 volte/settimana), Biancheria da toilette (2 volte/settimana), Biancheria da casa (1 volte/settimana), Coperta(e) (1 volte/settimana), Piumino(i) (1 volte/settimana), Cuscino(i) (1 volte/settimana)
- Casa :
Servizio di manutenzione (1 volte/settimana), Pulizia alla partenza, Custode/portiere
- Personale :
Personale

Informazioni utili

- Informazioni utili
Bambini benvenuti
Affitto non fumatori, copertura telefonia mobile, alcool non permesso
Acqua : calda/fredda
Tensione elettrica : 220V / 60Hz
Alimentazione elettrica : conduttura



La camera degli ospiti

Camera "The green room"



4 persona(e) : 4 adulti

Superficie abitabile : 28m²

Ideale per famiglia



Posto(i) letto(i)

•Disposizione interna e comfort :

1 doccia, 1 WC, cucinotto

•Posto(i) letto(i) :

4 letto(i) singolo(i)

•Vista

Giardino/parco, città, monumento, via pedonale, via/viale

•Esposizione

Nord

•Agevolazioni private

Entrata indipendente

•Comfort interno ed attrezzature :

TV, sistema hi-fi, caffettiera elettrica, lettore DVD, bollitore elettrico, gioco di società, cavo/satellite, accesso internet, accesso internet banda larga, piastra di cottura elettrica, wifi (accesso ad internet senza filo), armadio, guardaroba, forno microonde, frigorifero, lavatrice, asciugatrice, ferro da stiro, riscaldamento centrale, tende

•Esterno privato :

Balcone 4m²



vista dalla camera



Posto(i) letto(i)



doccia



cucinotto

Studio "The gray room"



3 persona(e) : 3 adulti

Superficie abitabile : 30m²

Ideale per famiglia



Studio

•Disposizione interna e comfort :

Angolo notte, 1 doccia, 1 WC, cucina indipendente, angolo pranzo

•Posto(i) letto(i) :

1 letto(i) king-size(s), 1 divano(i) letto 2 pers

•Vista

Giardino/parco, città, sui tetti, tramonto fantastico

•Esposizione

Sud

•Agevolazioni private

Entrata indipendente

•Comfort interno ed attrezzature :

TV, caffettiera elettrica, lettore DVD, bollitore elettrico, accesso internet, accesso internet banda larga, wifi (accesso ad internet senza filo), forno, armadio, guardaroba, forno microonde, frigorifero, lavatrice, asciugatrice, ferro da stiro, asse da stiro, riscaldamento centrale, tende

•Esterno privato :

Balcone 5m²



letto(i) king-size(s)



cucina indipendente



balcone



balcone

Camera "The pink room"



2 persona(e) : 2 adulti

Superficie abitabile : 17m²

Ideale per coppia



Camera



Camera

•Disposizione interna e comfort :

Angolo notte, 1 doccia, 1 WC, cucinotto, angolo pranzo

•Posto(i) letto(i) :

1 letto(i) king-size(s)

•Vista

Città, sui tetti, tramonto fantastico

•Esposizione

Sud

•Agevolazioni private

Entrata indipendente

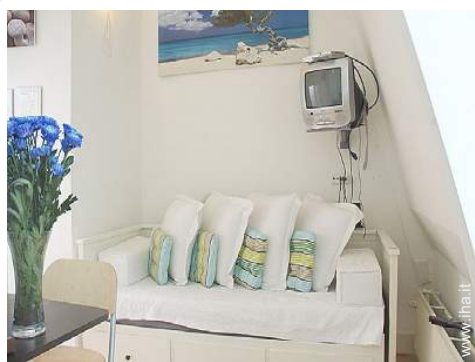
•Comfort interno ed attrezzature :

TV, caffettiera elettrica, lettore DVD, bollitore elettrico, cavo/satellite, accesso internet, accesso internet banda larga, wifi (accesso ad internet senza filo), guardaroba, frigorifero, lavatrice, asciugatrice, ferro da stiro, asse da stiro, riscaldamento centrale, tende



letto(i) king-size(s)

Camera "The blue room"



1 persona(e) : 1 adulti

Superficie abitabile : 9m²

Ideale per single(s)



vista dalla camera

•Disposizione interna e comfort :

Angolo notte, 1 doccia, 1 WC, angolo pranzo

•Posto(i) letto(i) :

1 letto(i) singolo(i)

•Vista

Panoramico, giardino/parco, città, monumento, via/viale

•Esposizione

Nord

•Agevolazioni private

Entrata indipendente

•Comfort interno ed attrezzature :

TV, caffettiera elettrica, lettore DVD, bollitore elettrico, accesso internet, accesso internet banda larga, wifi (accesso ad internet senza filo), forno microonde, frigorifero, lavatrice, asciugatrice, ferro da stiro, riscaldamento centrale, tende



Camera



Camera

Album fotografico - 1



la casa



La camera degli ospiti



vista dalla camera



La camera degli ospiti

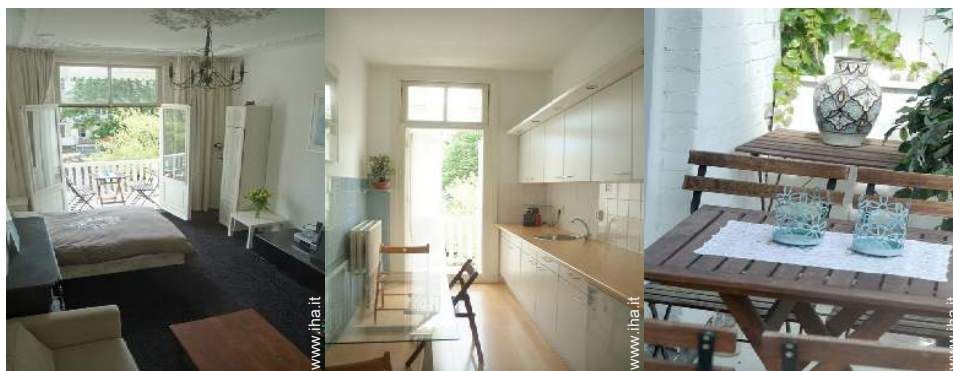


La camera degli ospiti



La camera degli ospiti

Album fotografico - 2



La camera degli ospiti

angolo pranzo

balcone



balcone

La camera degli ospiti

La camera degli ospiti



vista dalla camera

La camera degli ospiti

La camera degli ospiti



La camera degli ospiti

La camera degli ospiti

La camera degli ospiti

Album fotografico - 3



La camera degli ospiti

La camera degli ospiti

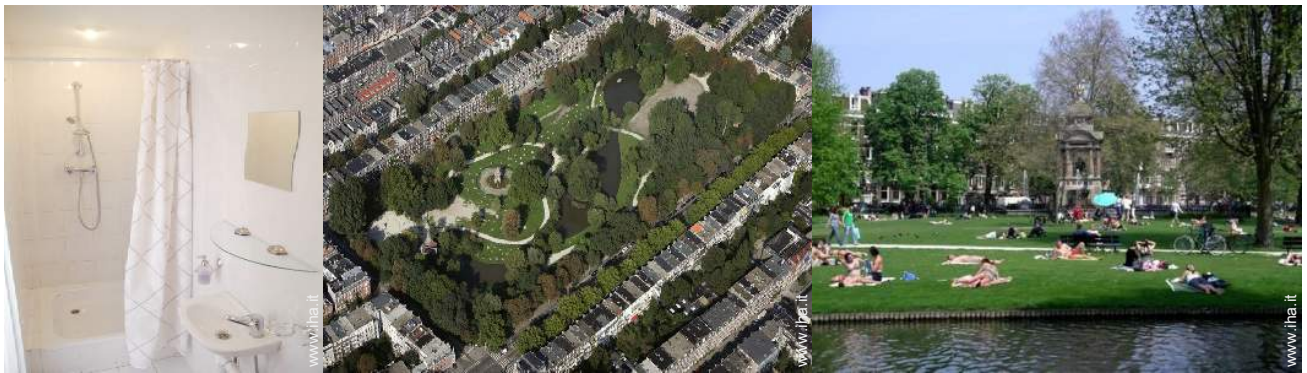
La camera degli ospiti



La camera degli ospiti

La camera degli ospiti

La camera degli ospiti



La camera degli ospiti

Ambito esterno

Estate



Ambito esterno

Ambito esterno

Inverno

Nr. annuncio 26439

www.ihacom.it



Internet
Holiday
Ads



Internet
Holiday
Ads



DA PRIVATO A PRIVATO

[Soggiorni a tema](#)

Mercati di Natale



Durata indicativa : 3 giorni
Partecipante(i) : 2 min - 6 max
Livello : **Accompagnamento**

Da 175€ per 2 persona(e)

Inverno, Su richiesta

[Galleria foto ricordi - 1](#)



[Galleria foto ricordi - 2](#)



Nr. annuncio 26439

www.ihacom.it



Internet
Holiday
Ads



Internet
Holiday
Ads



Localizzazione & Accesso



Coordinate GPS in gradi, minuti, secondi: Latitudine 52° 22'10.524"N - Longitudine 4°54'20.34"E ([Città](#))

Indirizzo

→ Sarphatipark 96
1073EC Amsterdam

• Autostrada (uscita) A10 S110 Rai

→ Amsterdam, Olanda Settentrionale, Paesi Bassi
→ Distanza : 3km
→ Tempo : 10'

• Stazione ferroviaria Amsterdam Rai

→ Amsterdam, Olanda Settentrionale, Paesi Bassi
→ Distanza : 3km
→ Tempo : 10'

• Aeroporto Schiphol

→ Amsterdam, Olanda Settentrionale, Paesi Bassi
→ Distanza : 19km
→ Tempo : 30'

- Amstelveen : Distanza : 7,5km
- Beverwijk : Distanza : 21km
- Badhoevedorp : Distanza : 13km

Contatti

Cognome	Sig.ra SCHEEPSTRA H Parkview
Indirizzo	Sarphatipark 96
Città	1073EC AMSTERDAM
Paese	Paesi Bassi
Cellulare	+31 (0) 614890847 (Paesi Bassi)
Cellulare 2	+31 (0) 655689769 (Paesi Bassi)
Lingue parlate	  



Calendario delle disponibilità - da : maggio 2012

Mag	Ma	Me	G	V	S	D	L	Ma	Me	G	V	S	D	L	Ma	Me	G	V	S	D	L	Ma	Me	G	V	S	D	L	Ma	Me	G
2012	1	2	3	4	5	6	7	8	9	10	11	12	13	14	15	16	17	18	19	20	21	22	23	24	25	26	27	28	29	30	31
1																															
2																															
3																															
4																															

Giu	V	S	D	L	Ma	Me	G	V	S	D	L	Ma	Me	G	V	S	D	L	Ma	Me	G	V	S	D	L	Ma	Me	G	V	S
2012	1	2	3	4	5	6	7	8	9	10	11	12	13	14	15	16	17	18	19	20	21	22	23	24	25	26	27	28	29	30
1	-	-	-	-	-	-	-	-	-	-	-	-	-	-	-	-	-	-	-	-	-	-	-	-	-	-	-	-	-	-
2	-	-	-	-	-	-	-	-	-	-	-	-	-	-	-	-	-	-	-	-	-	-	-	-	-	-	-	-	-	-
3	-	-	-	-	-	-	-	-	-	-	-	-	-	-	-	-	-	-	-	-	-	-	-	-	-	-	-	-	-	-
4	-	-	-	-	-	-	-	-	-	-	-	-	-	-	-	-	-	-	-	-	-	-	-	-	-	-	-	-	-	-

Lug	D	L	Ma	Me	G	V	S	D	L	Ma	Me	G	V	S	D	L	Ma	Me	G	V	S	D	L	Ma	Me	G	V	S	D	L	Ma
2012	1	2	3	4	5	6	7	8	9	10	11	12	13	14	15	16	17	18	19	20	21	22	23	24	25	26	27	28	29	30	31
1	-	-	-	-	-	-	-	-	-	-	-	-	-	-	-	-	-	-	-	-	-	-	-	-	-	-	-	-	-	-	-
2	-	-	-	-	-	-	-	-	-	-	-	-	-	-	-	-	-	-	-	-	-	-	-	-	-	-	-	-	-	-	-
3	-	-	-	-	-	-	-	-	-	-	-	-	-	-	-	-	-	-	-	-	-	-	-	-	-	-	-	-	-	-	-
4	-	-	-	-	-	-	-	-	-	-	-	-	-	-	-	-	-	-	-	-	-	-	-	-	-	-	-	-	-	-	-

- 1 Camera "The green room" - 4 persona(e)
- 3 Camera "The blue room" - 1 persona(e)






- 2 Studio "The gray room" - 3 persona(e)
- 4 Camera "The pink room" - 2 persona(e)



Mese : [Seguente >>](#)

Tariffe di affitto "Parkview"

Tariffe Affittacamere B&B		Notte	Week-end	Settimana	2 settimane	Mese
1	Camera "The green room" 4 persona(e) (4 adulti)	120€	240€	840€	1510€	3240€
		120€	240€	840€	1510€	3240€
		144€ > 2	288€	1000€	1810€	3850€
		144€ > 2	288€	1000€	1810€	3850€
		144€ > 2	288€	1000€	1810€	3850€

Tariffe di affitto "Parkview"

Tariffe Affittacamere B&B		Notte	Week-end	Settimana	2 settimane	Mese
2 Studio "The gray room" 3 persona(e) (3 adulti) 		100€	200€	700€	1250€	2700€
		100€	200€	700€	1250€	2700€
		120€ > 2	240€	840€	1510€	3240€
		120€ > 2	240€	840€	1510€	3240€
		120€ > 2	240€	840€	1510€	3240€
3 Camera "The blue room" 1 persona(e) (1 adulti) 		50€	100€	350€	625€	1325€
		50€	100€	350€	625€	1325€
		60€ > 2	120€	420€	750€	1600€
		60€ > 2	120€	420€	750€	1600€
		60€ > 2	120€	420€	750€	1600€
4 Camera "The pink room" 2 persona(e) (2 adulti) 		70€	140€	490€	875€	1850€
		70€	140€	490€	875€	1850€
		84€ > 2	168€	588€	1050€	2250€
		84€ > 2	168€	588€	1050€	2250€
		84€ > 2	168€	588€	1050€	2250€

 Bassa stagione
  Media stagione
  Alta stagione
  Speciale festività
  Periodo promozionale

> Minimo Notte

[Prenotare](#)



La camera degli ospiti



La camera degli ospiti



La camera degli ospiti



la casa



La camera degli ospiti



vista dalla camera

Condizioni di prenotazione

• Prenotazione

→ Pagamento al momento della prenotazione :
40% dell'importo dell'affitto

• Affitto

→ Spese comprese
→ Tassa di soggiorno in aggiunta
→ Spesa per le pulizie alla partenza inclusa
→ Supplemento previsto per :
- letto(i) supplementare(i)

► [Prenotare](#)

► [Contattare il proprietario](#)

Modalità di pagamento ammesse

• Bonifico bancario • PayPal • Contanti

Contattate direttamente i proprietari

www.iha.it
Nr. annuncio
26439
>> [Prenotare](#) <<

Contatti

Cognome	Sig.ra SCHEEPSTRA H Parkview
Indirizzo	Sarphatipark 96
Città	1073EC AMSTERDAM
Paese	Paesi Bassi
Cellulare	+31 (0) 614890847 (Paesi Bassi)
Cellulare 2	+31 (0) 655689769 (Paesi Bassi)

Lingue parlate 