

Agriturismo Charente Limousine "Domaine de Longeville"



Agriturismo - Dimora in Pietra di Prestigio, individuale, da 1 piano, entrata individuale, in un(a) appezzamento di terreno

Ambito : quieto, bucolico

Capacità : 20 persona(e)

Camera(e) da letto : 5

Camera(e) : 9



Meubl  de Tourisme (3 stelle)

Esse - Charente (16) - Poitou Charentes

Francia

Prenotazione : +33 (0) 9 63 49 20 14 (Francia)

Nr. annuncio 74823

www.ih.com



Internet
Holiday
Ads



Internet
Holiday
Ads



Agriturismo



Agriturismo - Dimora in Pietra di Prestigio, individuale, da 1 piano, entrata individuale, in un(a) appezzamento di terreno

- Ideale per grandi famiglie, gruppo
- Vista : panoramico, accessibile, nessuna costruzione davanti/di fronte, campagna, prato, lago
- Ambito : quieto, bucolico
- Esposizione : Sud

Gli extra

• Piscina :

Piscina privata, rettangolare (lunghezza 13m, larghezza 6m), riscaldata, interna, sistema di illuminazione, sistema piscina ad onde, accesso tramite scale, sicurezza bambino, doccia esterna, pool house (aperta da '01 gennaio' al '31 dicembre')

• Parcheggio :

Parcheggio coperto : posto auto coperto
Parcheggio non coperto : posto(i) riservato(i)

• Agevolazioni :

Attrezzo(i) per il fitness, pianoforte, tavolo da biliardo, tavolo da ping-pong, racchetta(e) da ping-pong, campo di pallavolo, campo di bocce, set di maschera/pinne/boccaglio

• Attrezzature bambino :

Seggiolone

Ambiente & localizzazione



Campagna



Equitazione



Pesca



Festival



Cultura

Tempo libero

- Attività tempo libero a meno di 20 km / 12 miglia :

Luogo per bagnarsi, Pedalò, windsurf, canoa-kayak, golf, tennis, scuola di equitazione, pony club, percorso, escursione, climbing, percorso per mountain bike, passeggiata in calesse, passeggiata a cavallo, Passeggiata sull'asino, mini-golf, circuito automobilistico, paintball, tiro al piattello, caccia, acrobanchi, pesca, pesca con lenza, campo di bocce

• Assistenza :

Scuola di vela, scuola di tennis, scuola di equitazione

• Attrazioni e relax :

Bar/pub, discoteca, ristorante, cinema, cinema all'aperto, karaoke, parco e giardino, parco dei divertimenti, zoo/parco animale, centro d'esposizione, galleria d'arte, centro storico, museo, festival, antichità & anticaglie, boutique d'artigianato, centro di bellezza

Ambiente

• Località :

- Piscina riscaldata <50m
- Piscina pubblica 5km
- Campo da tennis pubblico 5km
- Percorso di golf 18 buche 30km
- Centro nautico 20km
- Fiume 500m
- Specchio d'acqua 15km
- Lago 20km

• Comodità :

- Villaggio centro 2,5km
- Centro città 5km
- Noleggio biciclette/mountain bike 5km
- Noleggio auto 5km
- Panetteria 5km
- Traiteur 5km
- Negozi tipici 5km
- Supermercato 5km
- Salone di coiffure <50m
- Internet café 2,5km
- Ufficio postale 5km
- Banca 5km
- Distributore automatico di biglietti 5km
- Farmacia 5km
- Medico 5km
- Infermiera 5km
- Ospedale 5km



bagno(i)



camera



angolo bar

Interno

- **Capacità di ospitalità :**

20 persona(e)

- **Superficie abitabile :**

450m²

- **Disposizione interna :**

9 camera(e), 5 camera(e) da letto, 2 bagno (i), 1 doccia, 4 WC, soggiorno 70m², salone 80m², grande cucina indipendente, sala da pranzo, angolo cottura, salone con televisore, angolo bar, biblioteca, sala dei giochi, lavanderia, loggia

- **Posto(i) letto(i) :**

8 letto(i) matrimoniale(i), 1 divano(i) letto 2 pers, 3 letto(i) singolo(i), 1 letto (i) bambino, > 20 possibilità letto(i) supplementare(i)

- **Confort :**

Camino, TV, lettore DVD, gioco di società, collezione di libri, presa per antenna tv, cavo/satellite, armadio, armadietto, guardaroba, asciugacapelli, scaldacqua, riscaldamento centrale, riscaldamento elettrico, stufa a legna, stufa ad olio combustibile, abbaino, tende, allarme antincendio

- **Attrezzatura domestica :**

Stoviglie/posate, utensili e batteria da cucina, caffettiera, caffettiera elettrica, bollitore elettrico, tostiera, spremiagrumi, griglia, cucina a gas, forno, forno microonde, cappa aspirante, frigorifero, congelatore, lavastoviglie, lavatrice, aspirapolvere, ferro da stiro, asse da stiro

Esterno

- **Superficie del terreno :**

> 10 ha

- **Sistemazione esterna :**

Terrazzo 150m², terrazzo coperto 50m²

- **Ambito esterno :**

Cortile privato > 1000m², terreno chiuso > 10 ha, prato inglese > 1000m², bosco 3 ha, frutteto 1 ha, stagno, corso d'acqua, ruscello, pozzo/sorgente

- **Attrezzature esterne :**

Salotto estivo, barbecue, tavolo da giardino, sedia(e) da giardino, carrello, ombrellone, salotto da giardino, chaise(s) longue(s), sedia sdraio, doccia esterna, WC esterno



sala da pranzo

Servizi

- **Biancheria :**

Lenzuola supplemento (1 volte/settimana +15€), Biancheria da toilette supplemento (1 volte/settimana +5€), Coperta(e), Piumino (i), Cuscino(i)

- **Casa :**

Servizio di manutenzione supplemento, Pulizia alla partenza, Manutenzione giardino/piscina, Parcheggio, Transfert stazione aeroporto supplemento

- **Personale :**

Personale supplemento, Cuoco(chi)/cuoca (che) supplemento, Autista supplemento, Biancheria supplemento, Baby sitting supplemento, Trattamenti di bellezza supplemento, Massaggio supplemento, Guida supplemento

- **Ristorazione :**

Prima colazione supplemento, Grigliata supplemento, Mezza pensione supplemento, Pensione completa supplemento, Preparazione pasti tipici supplemento, Preparazione cesto da pic-nic supplemento

Informazioni utili

- **Informazioni utili**

Bambini benvenuti

Animali ammessi

Presenza sul posto : animali domestici, animali da fattoria

Copertura telefonia mobile, trasporto personale consigliabile

Acqua : calda/fredda

Tensione elettrica : 220V / 60Hz

Alimentazione elettrica : conduttura



angolo bar

Album fotografico - 1



camera



bagno(i)



angolo bar



angolo bar



sala da pranzo

Album fotografico - 2



sala da pranzo



Disposizione interna



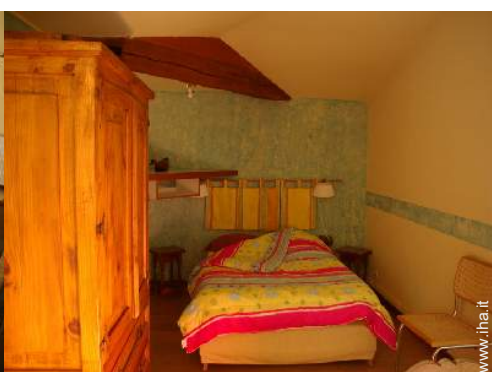
biblioteca



salone con televisore



vista dalla loggia



camera



camera



bagno(i)



bagno(i)



camera



grande cucina indipendente



camera

Album fotografico - 3



camera



camera



camera



camera



disposizione delle attrezzature ricreative

disposizione delle attrezzature ricreative



Vista



Primavera



Ambito esterno



Ambito esterno



Ambito esterno



Ambito esterno

Localizzazione & Accesso



Coordinate GPS in gradi, minuti, secondi: Latitudine 46° 2'24.57"N - Longitudine 0°44'52.31"E ([Abitazione](#))

Indirizzo

→ Domaine de Longeville
16500 Esse

• Stazionamento bus Confolens - Quai du Goire

→ Confolens, Charente, Poitou Charentes, Francia
→ Distanza : 5km
→ Tempo : 5'

• Stazione ferroviaria Chabanais - SNCF

→ Chabanais, Charente, Poitou Charentes, Francia
→ Distanza : 21km
→ Tempo : 30'

• Aeroporto Limoges Bellegarde

→ Limoges, Haute Vienne, Limosino, Francia
→ Distanza : 54km
→ Tempo : 50'

- Confolens : Distanza : 5km
- Limoges : Distanza : 75km
- Angoulême : Distanza : 70km

Contatti

Cognome	Sig., Sig.ra MARCHAL Alain
Indirizzo	Domaine de Longeville
Città	16500 ESSE
Paese	Francia
Telefono	+33 (0) 9 63 49 20 14 (Francia) Da 08:30 AM a 08:30 PM (GMT/UTC +01:00)
Cellulare	+33 (0) 6 60 82 51 17 (Francia)
Lingue parlate	

Calendario delle disponibilità - da : maggio 2012

Mag	Ma	Me	G	V	S	D	L	Ma	Me	G	V	S	D	L	Ma	Me	G	V	S	D	L	Ma	Me	G	V	S	D	L	Ma	Me	G			
2012	1	2	3	4	5	6	7	8	9	10	11	12	13	14	15	16	17	18	19	20	21	22	23	24	25	26	27	28	29	30	31			

Giu	V	S	D	L	Ma	Me	G	V	S	D	L	Ma	Me	G	V	S	D	L	Ma	Me	G	V	S										
2012	1	2	3	4	5	6	7	8	9	10	11	12	13	14	15	16	17	18	19	20	21	22	23	24	25	26	27	28	29	30			
	-	-	-	-	-	-	-	-	-	-	-	-	-	-	-	-	-	-	-	-	-	-	-	-	-	-	-	-	-	-	-	-	-

Lug	D	L	Ma	Me	G	V	S	D	L	Ma	Me	G	V	S	D	L	Ma	Me	G	V	S	D	L	Ma								
2012	1	2	3	4	5	6	7	8	9	10	11	12	13	14	15	16	17	18	19	20	21	22	23	24	25	26	27	28	29	30	31	
	-	-	-	-	-	-	-	-	-	-	-	-	-	-	-	-	-	-	-	-	-	-	-	-	-	-	-	-	-	-	-	-

[Mese : Segueute >>](#)

Tariffe di affitto - Agriturismo - Dimora in Pietra di Prestigio - 20 Persona(e)

Tariffe	Notte	Week-end	Settimana	2 settimane	Mese
■ Bassa stagione	-	1800€	3000€	-	-
■ Media stagione	-	1800€	3000€	-	-
■ Alta stagione	-	1800€ (Sabato)	3000€ (Sabato)	-	-

(Giorno di arrivo)

[Prenotare](#)





angolo bar



angolo bar



sala da pranzo



camera



bagno(i)

Condizioni di prenotazione

• Prenotazione

- Pagamento al momento della prenotazione :
40% dell'importo dell'affitto
- Pagamento del saldo :
alla restituzione delle chiavi
- Cauzione richiesta : 1000€

• Affitto

- Spese comprese
- Tassa di soggiorno in aggiunta
- Spesa per le pulizie alla partenza inclusa

[► Prenotare](#)

[► Contattare il proprietario](#)

Modalità di pagamento ammesse

- Vaglia postale internazionale
- Bonifico bancario
- Assegno bancario
- Assegno circolare
- Contanti

Contattate direttamente i proprietari

www.iha.it
Nr. annuncio
74823
>> Prenotare <<

Contatti

Cognome	Sig., Sig.ra MARCHAL Alain
Indirizzo	Domaine de Longeville
Città	16500 ESSE
Paese	Francia
Telefono	+33 (0) 9 63 49 20 14 (Francia) Da 08:30 AM a 08:30 PM (GMT/UTC +01:00)
Cellulare	+33 (0) 6 60 82 51 17 (Francia)
Lingue parlate	

Nr. annuncio 74823

www.iha.it



>> AFFITTI PER LE VACANZE

Internet
Holiday
Ads



Internet
Holiday
Ads



DA PRIVATO A PRIVATO