

# Agriturismo Costa Azzurra "L'Oustalet"



Agriturismo - Casa di Charme,  
individuale, al piano terra, entrata  
individuale, in un(a) Proprietà privata

Ambito : piacevole

Capacità : 12 persona(e)

Camera(e) da letto : 4

Camera(e) : 5



Meubl  de Tourisme (4 stelle)

Grasse - Alpi marittime (06) - Provenza Alpi Costa Azzurra  
Francia

Prenotazione : +33 (0) 6 61 20 93 82 (Francia)

Nr. annuncio 39073

www.iha.it



Internet  
Holiday  
Ads



Internet  
Holiday  
Ads



## Agriturismo



Agriturismo - Casa di Charme, individuale, al piano terra, entrata individuale, in un(a) Proprietà privata

- Vista : campagna
- Ambito : piacevole
- Esposizione : Sud-ovest

## Gli extra

### • Piscina :

Piscina privata, rettangolare (lunghezza 9,50m, larghezza 5m), accesso tramite scale, doccia esterna (aperta da '01 giugno' al '15 settembre')

### • Parcheggio :

Parcheggio non coperto : 6 sul terreno



vista dalla proprietà

## Ambiente & localizzazione



Mare



Golf



Equitazione



Cultura

### Tempo libero

- Attività tempo libero a meno di 20 km / 12 miglia :

Luogo per bagnarsi, immersione, immersione subacqua, banana boat, jet ski, vela, golf, tennis, scuola di equitazione, percorso, percorso costiero/forestale, escursione, percorso per mountain bike, parapendio, escursione in barca, passeggiata a cavallo, mini-golf, bowling, paintball, acrobatiche, pesca in alto mare

### Ambiente

#### • Località :

- Piste di sci 50km
- Mare/oceano 15km
- Spiaggia 15km
- Spiaggia con ciotoli 20km
- Spiaggia rocciosa 15km
- Piscina pubblica 7,5km
- Campo da tennis pubblico 2km
- Percorso di golf 9 buche 3km
- Percorso di golf 18 buche 3km
- Centro nautico 10km
- Lago 25km
- Foresta
- Massiccio montuoso 10km
- Marina 15km
- Via ferrata 7,5km

#### • Comodità :

- Villaggio centro 2km
- Centro città 4km
- Fermata/stazionamento bus 200m
- Bus navetta spiaggia 200m
- Noleggio auto 3km
- Noleggio barche 10km
- Affitto materiale di immersione 10km
- Panetteria 2km
- Negozi tipici 2km
- Supermercato 2km
- Negozi di alta classe e di lusso 15km
- Salone di coiffure 2km
- Ufficio postale 2km
- Banca 2km
- Distributore automatico di biglietti 2km
- Farmacia 2km
- Medico 2km
- Infermiera 2km
- Ospedale 4km



Piscina



vista dalla proprietà



camera

### Interno

- **Capacità di ospitalità :**

12 persona(e)

- **Disposizione interna :**

5 camera(e), 4 camera(e) da letto, 2 bagno (i), 2 doccia, 4 WC, soggiorno 30m<sup>2</sup>, grande cucina in stile americano, lavanderia

- **Posto(i) letto(i) :**

2 letto(i) matrimoniale(i), 2 letto(i) king-size (s), 1 divano(i) letto 2 pers, 2 letto(i) singolo (i), 1 letto (i) bambino, 1 possibilità letto(i) supplementare(i)

- **Confort :**

TV, gioco di società, accesso internet, armadietto, asciugacapelli, scaldia asciugamani, doccia massaggio, integralmente climatizzato, doppio vetro, allarme antincendio

- **Attrezzatura domestica :**

Stoviglie/posate, utensili e batteria da cucina, caffettiera, caffettiera elettrica, bollitore elettrico, tostiera, apparecchio per raclette, cucina a gas, forno, forno microonde, cappa aspirante, frigorifero, congelatore, lavastoviglie, lavatrice, aspirapolvere, ferro da stiro, asse da stiro

### Esterno

- **Sistemazione esterna :**

Terrazzo coperto 9m<sup>2</sup>, pergola 15m<sup>2</sup>

- **Ambito esterno :**

Giardino > 1000m<sup>2</sup>

- **Attrezzature esterne :**

Tavolo da giardino, 20 sedia(e) da giardino, pergolato, ombrellone, salotto da giardino, chaise(s) longue(s), sedia sdraio, doccia esterna



camera

### Servizi

- **Biancheria :**

Lenzuola (1 volte/settimana), Biancheria da toilette (2 volte/settimana), Coperta(e), Cuscino(i)

- **Casa :**

Servizio di manutenzione supplemento, Pulizia alla partenza supplemento (+120€), Manutenzione giardino/piscina, Parcheggio

### Informazioni utili

- **Informazioni utili**

Bambini benvenuti  
Animali ammessi a condizioni (informarsi presso il proprietario)  
Presenza sul posto : animali domestici  
Trasporto personale consigliabile



doccia massaggio

Album fotografico - 1



vista dalla proprietà



Piscina

vista dalla proprietà



camera

doccia massaggio

Album fotografico - 2



camera



camera



bagno(i)



camera



camera



doccia



suite



suite



bagno(i)



soggiorno



pergola



terrazzo coperto

Album fotografico - 3



sedia sdraio



Piscina



camera



camera

terrazzo coperto



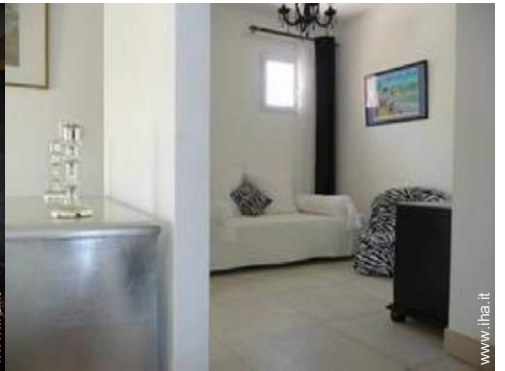
cucina



cucina



grande cucina in stile americano



camera dei bambini



bagno(i)



Disposizione interna



Vista

[Galleria foto ricordi - 1](#)



Feb 2010



Feb 2010



Feb 2010



Feb 2009



Apr 2010

Nr. annuncio 39073

[www.iha.it](http://www.iha.it)



Internet  
Holiday  
Ads



Internet  
Holiday  
Ads



### Localizzazione & Accesso



Coordinate GPS in gradi, minuti, secondi: Latitudine 43° 39'37.944"N - Longitudine 6°55'20.928"E ([Città](#))

#### Indirizzo

→ 200 chemin des basses moulières  
06130 Grasse

#### • Autostrada (uscita) autoroute

→ Cannes, Alpi marittime, Provenza Alpi Costa Azzurra, Francia  
→ Distanza : 10km

#### • Stazione ferroviaria Grasse

→ Grasse, Alpi marittime, Provenza Alpi Costa Azzurra, Francia  
→ Distanza : 4km

#### • Aeroporto Nice Côte d'Azur


→ Nizza, Alpi marittime, Provenza Alpi Costa Azzurra, Francia  
→ Distanza : 34km

• Cannes : Distanza : 15km

• Nizza : Distanza : 34km

• Saint Tropez : Distanza : 90km

### Contatti

Cognome	Sig.ra ROATTA Anne-marie
Indirizzo	200 chemin des basses moulières
Città	06130 GRASSE
Paese	Francia
Cellulare	+33 (0) 6 61 20 93 82 (Francia)
Lingue parlate	

**Calendario delle disponibilità - da : maggio 2012**

Mag	Ma	Me	G	V	S	D	L	Ma	Me	G	V	S	D	L	Ma	Me	G	V	S	D	L	Ma	Me	G	V	S	D	L	Ma	Me	G
2012	1	2	3	4	5	6	7	8	9	10	11	12	13	14	15	16	17	18	19	20	21	22	23	24	25	26	27	28	29	30	31
																									-	-	-	-	-	-	-

Giu	V	S	D	L	Ma	Me	G	V	S	D	L	Ma	Me	G	V	S	D	L	Ma	Me	G	V	S	D	L	Ma	Me	G	V	S
2012	1	2	3	4	5	6	7	8	9	10	11	12	13	14	15	16	17	18	19	20	21	22	23	24	25	26	27	28	29	30
	-	-	-	-	-	-	-	-	-	-	-	-	-	-	-	-	-	-	-	-	-	-	-	-	-	-	-	-	-	-

Lug	D	L	Ma	Me	G	V	S	D	L	Ma	Me	G	V	S	D	L	Ma	Me	G	V	S	D	L	Ma	Me	G	V	S	D	L	Ma
2012	1	2	3	4	5	6	7	8	9	10	11	12	13	14	15	16	17	18	19	20	21	22	23	24	25	26	27	28	29	30	31
	-	-	-	-	-	-	-	-	-	-	-	-	-	-	-	-	-	-	-	-	-	-	-	-	-	-	-	-	-	-	-

**Mese : Segueute >>**

**Tariffe di affitto - Agriturismo - Casa di Charme - 12 Persona(e)**

Tariffe	Notte	Week-end	Settimana	2 settimane	Mese
<span style="color: green;">■</span> Bassa stagione	-	540€	1680€	-	-
<span style="color: blue;">■</span> Media stagione	-	660€	2100€	-	-
<span style="color: red;">■</span> Alta stagione	-	840€	2730€	-	-

[Prenotare](#)





vista dalla proprietà



camera



doccia massaggio



vista dalla proprietà

Piscina

### Condizioni di prenotazione

#### • Prenotazione

- Pagamento al momento della prenotazione :  
30% dell'importo dell'affitto
- Pagamento del saldo :  
alla restituzione delle chiavi
- Cauzione richiesta

#### • Affitto

- Spese comprese
- Tassa di soggiorno in aggiunta
- Spesa per le pulizie alla partenza non inclusa : 120€
- Supplemento previsto per :
  - animali
  - letto(i) supplementare(i)

[► Prenotare](#)

[► Contattare il proprietario](#)


Contattate direttamente i proprietari

[www.iha.it](http://www.iha.it)  
Nr. annuncio  
39073  
**>> Prenotare <<**

### Modalità di pagamento ammesse

- Bonifico bancario • Assegno bancario • Contanti

### Contatti

Cognome	Sig.ra ROATTA Anne-marie
Indirizzo	200 chemin des basses moulières
Città	06130 GRASSE
Paese	Francia
Cellulare	+33 (0) 6 61 20 93 82 (Francia)
Lingue parlate	

Nr. annuncio 39073

[www.iha.it](http://www.iha.it)



>> AFFITTI PER LE VACANZE

Internet  
Holiday  
Ads



Internet  
Holiday  
Ads



DA PRIVATO A PRIVATO