

# Affitto per le vacanze Estérel "La Résidence 1"



Studio al 1° piano, entrata comune, in un(a) Residenza Privata da 4 piani

Ambito : fronte mare, tranquillo

Capacità : 2 persona(e)

Camera(e) : 1

Mandelieu la Napoule - Alpi marittime (06) - Provenza Alpi Costa Azzurra  
Francia

Prenotazione : +33 (0) 476348659 (Francia)

Nr. annuncio 48930

[www.iha.it](http://www.iha.it)



>> AFFITTI PER LE VACANZE

Internet  
Holiday  
Ads



Internet  
Holiday  
Ads



DA PRIVATO A PRIVATO

### Affitto per le vacanze



Studio al 1° piano, entrata comune, in un(a) Residenza Privata da 4 piani

- Ideale per coppia, pensionato(i)
- Vista : accessibile, piscina, giardino/ parco, villaggio
- Ambito : fronte mare, tranquillo
- Esposizione : Nord-ovest

### Gli extra

#### • Piscina :

Piscina in comune, rettangolare (lunghezza 15m, larghezza 12m), riscaldata, sistema di illuminazione, accesso tramite scaletta, sicurezza bambino, doccia esterna (aperta da '15 maggio' al '15 novembre')



angolo notte

### Ambiente & localizzazione



### Tempo libero

- Attività tempo libero a meno di 20 km / 12 miglia :

Luogo per bagnarsi, Pedalò, immersione, immersione subacqua, banana boat, sci nautico, jet ski, windsurf, vela, kite surf, canoa-kayak, golf, tennis, percorso, percorso costiero/forestale, escursione, climbing, percorso per mountain bike, aquilone, paracadute ascensionale, escursione in barca, mini-golf, rollers/pattini a rotelle (circuiti), skate board (rampa), karting, bowling, pesca, pesca in alto mare, pesca con lenza, campo di bocce

#### • Assistenza :

Scuola di vela, scuola di immersione, scuola di tennis

#### • Attrazioni e relax :

Bar/pub, discoteca, ristorante, cinema, parco e giardino, parco dei divertimenti, zoo/parco animale, parco marino, riserva naturale, centro d'esposizione, galleria d'arte, centro storico, museo, teatro, festival, antichità & anticaglie, boutique d'artigianato, cantina e degustazione di vino, casino, ippodromo, centro di talassoterapia, sauna, bagno turco, centro benessere, centro di bellezza, centro di fitness

### Ambiente

#### • Località :

- Mare/oceano <50m
- Spiaggia <50m
- Spiaggia con ciotoli 3km
- Spiaggia rocciosa <50m
- Spiaggia dei nudisti 3km
- Insenatura 1km
- Campo da tennis pubblico 300m
- Percorso di golf 18 buche 100m
- Base aeronautica 500m
- Punto di windsurf
- Centro nautico <50m
- Scogliera 5km
- Foresta 500m
- Massiccio montuoso 5km
- Marina <50m

#### • Comodità :

- Villaggio centro 200m
- Fermata/stazionamento bus <50m
- Noleggio barche <50m
- Panetteria 200m
- Traiteur 200m
- Negozi tipici 200m
- Supermercato 2,5km

- Negozi di alta classe e di lusso 7,5km
- Salone di coiffure <50m
- Internet café
- Ufficio postale 300m
- Banca 200m
- Distributore automatico di biglietti 200m
- Farmacia 200m
- Medico 200m
- Infermiera
- Ospedale 7,5km



angolo pranzo



angolo cottura



angolo notte

### Interno

- **Capacità di ospitalità :**  
2 persona(e) - 2 adulti
- **Disposizione interna :**  
1 camera(e), 1 doccia, 1 WC, cucinotto, sala da pranzo, angolo pranzo, salone con televisore
- **Posto(i) letto(i) :**  
1 letto(i) matrimoniale(i)
- **Confort :**  
TV, presa per antenna tv, armadio, armadietto, guardaroba, ventilatore, riscaldamento elettrico, vetrata, tende, doppio vetro, serrande avvolgibili, interfono
- **Attrezzatura domestica :**  
Stoviglie/posate, utensili e batteria da cucina, caffettiera, spremiagrumi, piastra di cottura elettrica, forno microonde, frigorifero, lavastoviglie, lavatrice, aspirapolvere, ferro da stiro, asse da stiro

### Esterno

- **Sistemazione esterna :**  
Balcone 4m<sup>2</sup>
- **Ambito esterno :**  
Terreno, prato inglese
- **Attrezzature esterne :**  
Salotto da giardino



salotto da giardino

### Servizi

- **Biancheria :**  
Coperta(e), Cuscino(i)
- **Casa :**  
Pulizia alla partenza supplemento (+50€), Manutenzione giardino/piscina, Custode/portiere

### Informazioni utili

- **Informazioni utili**  
Affitto non fumatori, copertura telefonia mobile  
Acqua : calda/fredda  
Tensione elettrica : 220-240V / 50Hz  
Alimentazione elettrica : conduttura



angolo pranzo

Album fotografico - 1



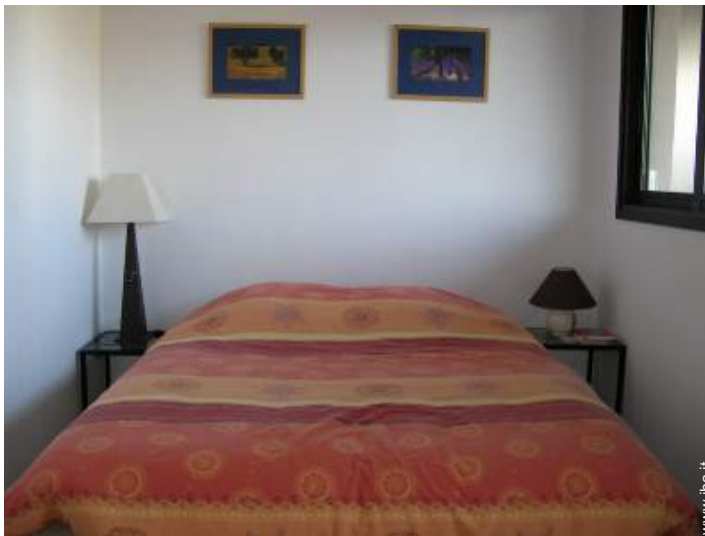
angolo cottura



angolo pranzo



angolo notte



angolo notte



angolo pranzo

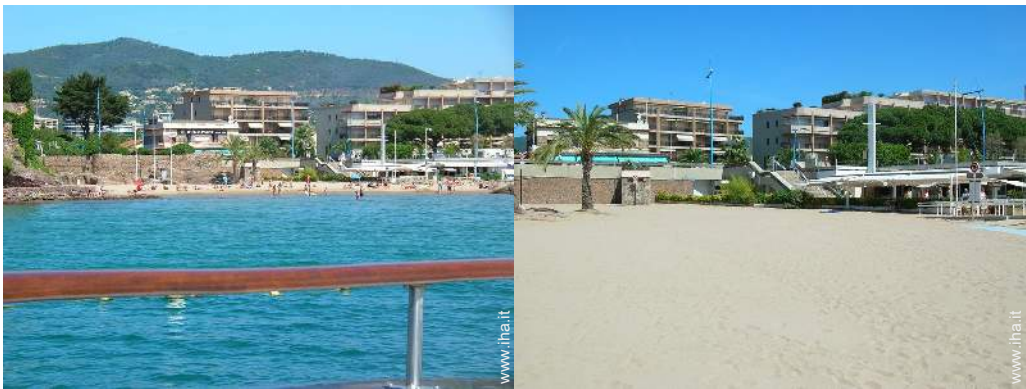
Album fotografico - 2



salotto da giardino



Album fotografico - 3



luogo per bagnarsi



Mare



### Localizzazione & Accesso



Coordinate GPS in gradi, minuti, secondi: Latitudine 43° 32'39.588"N - Longitudine 6°56'13.668"E ([Città](#))

#### Indirizzo

→ 274 Henry clews  
06210 Mandelieu la Napoule

#### • Autostrada (uscita) Mandelieu Sortie 40

→ Mandelieu la Napoule, Alpi marittime, Provenza Alpi Costa Azzurra, Francia  
→ Distanza : 2,5km  
→ Tempo : 5'

#### • Aeroporto Nice Côte d'Azur

→ Nizza, Alpi marittime, Provenza Alpi Costa Azzurra, Francia  
→ Distanza : 34km  
→ Tempo : 20'

#### • Stazione ferroviaria Mandelieu la Napoule

→ Mandelieu la Napoule, Alpi marittime, Provenza Alpi Costa Azzurra, Francia  
→ Distanza : 2km  
→ Tempo : 5'

• Cannes : Distanza : 5km

• Fréjus : Distanza : 20km

• Nizza : Distanza : 34km

### Contatti

Cognome	Sig., Sig.ra SENEBIER Jean-Noel
Città	
Paese	Francia
Telefono	+33 (0) 476348659 (Francia) Da 06:30 PM a 09:30 PM
Lingue parlate	

Calendario delle disponibilità - da : maggio 2012

Mag	Ma	Me	G	V	S	D	L	Ma	Me	G	V	S	D	L	Ma	Me	G	V	S	D	L	Ma	Me	G	V	S	D	L	Ma	Me	G	
2012	1	2	3	4	5	6	7	8	9	10	11	12	13	14	15	16	17	18	19	20	21	22	23	24	25	26	27	28	29	30	31	
																										-	-	-	-	-	-	-

Giu	V	S	D	L	Ma	Me	G	V	S	D	L	Ma	Me	G	V	S	D	L	Ma	Me	G	V	S							
2012	1	2	3	4	5	6	7	8	9	10	11	12	13	14	15	16	17	18	19	20	21	22	23	24	25	26	27	28	29	30
	-	-	-	-	-	-	-	-	-	-	-	-	-	-	-	-	-	-	-	-	-	-	-	-	-	-	-	-	-	-

Lug	D	L	Ma	Me	G	V	S	D	L	Ma	Me	G	V	S	D	L	Ma	Me	G	V	S	D	L	Ma							
2012	1	2	3	4	5	6	7	8	9	10	11	12	13	14	15	16	17	18	19	20	21	22	23	24	25	26	27	28	29	30	31
	-	-	-	-	-	-	-	-	-	-	-	-	-	-	-	-	-	-	-	-	-	-	-	-	-	-	-	-	-	-	

[Mese : Seguinte >>](#)

Tariffe di affitto - Studio - 2 Persona(e)

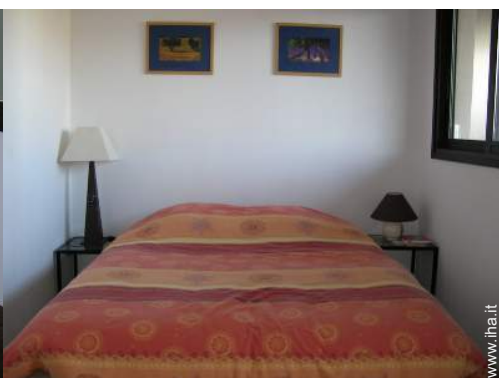
Tariffe	Notte	Week-end	Settimana	2 settimane	Mese
 Bassa stagione	-	-	295€ (Sabato)	540€ (Sabato)	-
 Media stagione	-	-	310€ (Sabato)	570€	-
 Alta stagione	-	-	555€ (Sabato)	960€	-
 Speciale festività	-	-	310€	-	-

(Giorno di arrivo)

[Prenotare](#)



angolo notte



angolo notte



angolo pranzo



angolo cottura



angolo pranzo

### Condizioni di prenotazione

#### • Prenotazione

→ Pagamento al momento della prenotazione :  
50% dell'importo dell'affitto  
→ Cauzione richiesta : 500€

#### • Affitto

→ Spese comprese  
→ Tassa di soggiorno in aggiunta  
→ Spesa per le pulizie alla partenza non inclusa : 55€

[► Prenotare](#)

[► Contattare il proprietario](#)

### Contatti

Cognome Sig., Sig.ra SENEBIER Jean-Noel  
Città  
Paese Francia  
Telefono +33 (0) 476348659  
(Francia) Da 06:30 PM a 09:30 PM

Lingue parlate

### Modalità di pagamento ammesse

• Visa/Delta/Electron • Switch/Maestro • MasterCard/EuroCard • American Express  
• Assegno bancario • Assegno circolare • Travellers Cheques • Contanti

Contattate direttamente i proprietari

[www.iha.it](http://www.iha.it)  
Nr. annuncio  
48930  
>> Prenotare <<

Nr. annuncio 48930

[www.iha.it](http://www.iha.it)



Internet  
Holiday  
Ads



Internet  
Holiday  
Ads

