

Agriturismo



Agriturismo - Casa di Campagna di Prestigio, individuale, al piano terra, entrata individuale, in un(a) Strada privata

- **Ideale per tutte le età, gruppo**
- **Vista :** panoramico, accessibile, nessuna costruzione davanti/di fronte, montagna, villaggio, illuminazione notturna
- **Ambito :** sereno, rurale
- **Esposizione :** Ovest

Gli extra

- **Piscina :**
Piscina privata, rettangolare (lunghezza 6,50m, larghezza 4,50m), accesso tramite scaletta (aperta da '15 maggio' al '25 ottobre')
- **Parcheggio :**
Parcheggio non coperto : 10 sul terreno
- **Agevolazioni :**
Jacuzzi, gioco delle freccette, tavolo da ping-pong, 2 racchetta(e) da ping-pong, campo di bocce, 2 gioco delle bocce, attrezzature equestri
- **Attrezzature bambino :**
Box

Privilegi :
Scuderia

Ambiente & localizzazione



Montagna



Equitazione



Cultura

Tempo libero

- **Attività tempo libero a meno di 20 km / 12 miglia :**

Luogo per bagnarsi, immersione, immersione subacqua, banana boat, sci nautico, vela, golf, percorso, percorso costiero/forestale, escursione, climbing, arrampicata su roccia, paracadute ascensionale, escursione in barca, passeggiata a cavallo, Passeggiata sull'asino, karting, safari fotografico, pesca, pesca con lenza, campo di bocce

- **Assistenza :**

Scuola di equitazione

- **Attrazioni e relax :**

Ristorante, parco e giardino, riserva naturale, galleria d'arte, centro storico, boutique d'artigianato, cantina e degustazione di vino

Ambiente

- **Località :**

- Mare/oceano 15km
- Spiaggia 20km
- Percorso di golf 18 buche 30km
- Marina 25km

- **Comodità :**

- Villaggio centro 100m
- Fermata/stazionamento bus 100m
- Bus navetta spiaggia 100m
- Panetteria 50m
- Negozi tipici 100m
- Supermercato 100m
- Distributore automatico di biglietti 100m
- Medico 7,5km
- Ospedale 15km



angolo cottura



Esterno

- **Superficie del terreno :**
7000m²
- **Sistemazione esterna :**
Terrazzo 120m², terrazzo coperto 30m², solarium 55m², pergola 40m², gazebo, tettoia di giardino
- **Ambito esterno :**
Cortile privato 900m², terreno chiuso 6000m², giardino > 1000m², terreno 800m², pineta, palmeto 1500m², cascata
- **Attrezzature esterne :**
Barbecue, tavolo da giardino, 12 sedia(e) da giardino, salotto da giardino, 6 chaise(s) longue(s), 10 amaca(che), altalena, vasca per la sabbia, doccia esterna



vista dalla casa



salone

Interno

- **Capacità di ospitalità :**
12 persona(e) - 8 adulti, 4 bambini
- **Superficie abitabile :**
150m²
- **Disposizione interna :**
4 camera(e), 4 camera(e) da letto, angolo notte, 2 bagno(i), salone 25m², angolo cottura, sala da pranzo, angolo pranzo, salone con televisore, patio, veranda
- **Posto(i) letto(i) :**
4 letto(i) matrimoniale(i), 2 letto(i) pieghevole, 1 letto (i) bambino, 3 possibilità letto(i) supplementare(i)
- **Confort :**
TV, videoregistratore, lettore DVD, gioco di società, collezione di libri, collezione di film, presa per antenna tv, wifi (accesso ad internet senza filo), armadio, armadietto, doccia massaggio, zanzariera per finestre, integralmente climatizzato, vetrata, doppio vetro, interfono
- **Attrezzatura domestica :**
Stoviglie/posate, utensili e batteria da cucina, caffettiera, caffettiera elettrica, macchina per il caffè espresso, spremiagrumi, piastra di cottura elettrica, forno, forno microonde, cappa aspirante, frigorifero, congelatore, lavastoviglie, lavatrice, asciugatrice

Servizi

- **Biancheria :**
Lenzuola (1 volte/settimana), Biancheria da toilette (1 volte/settimana), Biancheria da casa (1 volte/settimana), Coperta(e) (1 volte/settimana), Piumino(i) (1 volte/settimana), Cuscino(i) (1 volte/settimana)
- **Casa :**
Servizio di manutenzione supplemento (1 volte/settimana +50€), Pulizia alla partenza, Manutenzione giardino/piscina, Parcheggio
- **Personale :**
Personale supplemento (+60€), Cuoco(chi)/cuoca(che) supplemento (+60€), Autista supplemento (+90€)
- **Ristorazione :**
Preparazione pasti tipici supplemento (4 volte/settimana +400€)

Informazioni utili

- **Informazioni utili**
Bambini benvenuti
Animali ammessi a condizioni (informarsi presso il proprietario)
Presenza sul posto : animali domestici, equini
Copertura telefonia mobile, trasporto personale consigliabile
Acqua : calda/fredda
Tensione elettrica : 220-240V / 50Hz
Alimentazione elettrica : conduttura
- **Accoglienza persone diversamente abili**
Accesso sedia a rotelle
Dotazioni per i diversamente abili : motoria



Piscina

Album fotografico - 1



angolo cottura



salone



Piscina



vista dalla casa

Nr. annuncio 58957

www.iha.it



>> AFFITTI PER LE VACANZE



Internet
Holiday
Ads



DA PRIVATO A PRIVATO

Album fotografico - 2



jacuzzi



Attrezzature ricreative



panorama



luogo per bagnarsi



bagno(i)



panorama



salone



camera



grande camera



bagno(i)

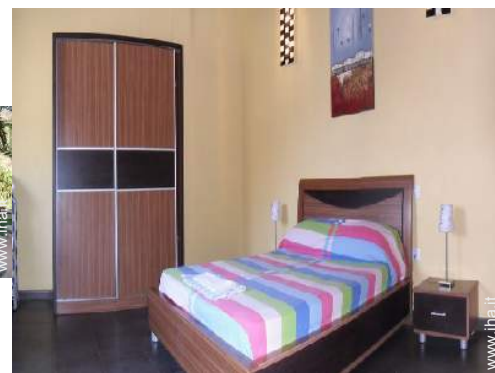
Album fotografico - 3



Vista



terrazzo



grande camera



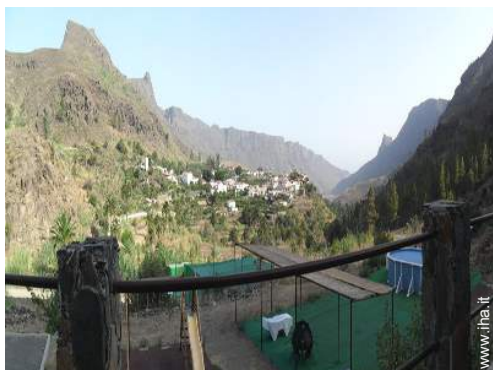
camera



luogo per bagnarsi



terrazzo



vista dalla casa



salone con televisore



terrazzo



vista dal terrazzo

Cartina stradale



Localizzazione & Accesso



Coordinate GPS in gradi, minuti, secondi: Latitudine 27° 53'34"N - Longitudine 15°33'55"O (Abitazione)

Indirizzo

→ Finca Mirador de Fataga
La Solana
35108 Fataga

● Autostrada (uscita) salida 45

→ Las Palmas de Gran Canaria, Gran Canaria, Provincia di Las Palmas, Isole Canarie
→ Distanza : 70km
→ Tempo : 1h

● Stazionamento bus 18.Faro de Maspalomas -Fataga

→ Maspalomas, Gran Canaria, Provincia di Las Palmas, Isole Canarie
→ Distanza : 22km
→ Tempo : 30'

● Aeroporto Las Palmas Gran Canaria

→ Las Palmas de Gran Canaria, Gran Canaria, Provincia di Las Palmas, Isole Canarie
→ Distanza : 50km
→ Tempo : 2h

● San Bartolomé de Tirajana : Distanza : 7,5km

● Arteara : Distanza : 5km

● Santa Lucía de Tirajana : Distanza : 14km

Contatti

Cognome

Sig. PEREZ FERRANDIS Antonio

Indirizzo

Finca La Solana
Fataga (San Bartolome de Tirajana)

Città

35108 LAS PALMAS

Paese

Spagna

Cellulare

+34 680113387 (Spagna)

Lingue parlate



Calendario delle disponibilità - da : maggio 2012

Mag	Ma	Me	G	V	S	D	L	Ma	Me	G	V	S	D	L	Ma	Me	G	V	S	D	L	Ma	Me	G	V	S	D	L	Ma	Me	G
2012	1	2	3	4	5	6	7	8	9	10	11	12	13	14	15	16	17	18	19	20	21	22	23	24	25	26	27	28	29	30	31
																										-	-	-	-	-	-

Giu	V	S	D	L	Ma	Me	G	V	S	D	L	Ma	Me	G	V	S	D	L	Ma	Me	G	V	S							
2012	1	2	3	4	5	6	7	8	9	10	11	12	13	14	15	16	17	18	19	20	21	22	23	24	25	26	27	28	29	30
	-	-	-	-	-	-	-	-	-	-	-	-	-	-	-	-	-	-	-	-	-	-	-	-	-	-	-	-	-	

Lug	D	L	Ma	Me	G	V	S	D	L	Ma	Me	G	V	S	D	L	Ma	Me	G	V	S	D	L	Ma							
2012	1	2	3	4	5	6	7	8	9	10	11	12	13	14	15	16	17	18	19	20	21	22	23	24	25	26	27	28	29	30	31
	-	-	-	-	-	-	-	-	-	-	-	-	-	-	-	-	-	-	-	-	-	-	-	-	-	-	-	-	-	-	

[Mese : Segueute >>](#)

Tariffe di affitto - Agriturismo - Casa di Campagna di Prestigio - 12 Persona(e)

Tariffe	Notte	Week-end	Settimana	2 settimane	Mese
■ Bassa stagione	250€ > 2	-	1190€	-	-
■ Media stagione	250€ > 2	-	1190€	-	-
■ Alta stagione	250€ > 2	-	1190€	-	-
■ Speciale festività	-	-	1200€	-	-
■ Periodo promozionale	-	-	1190€	-	-

> Minimo Notte

[Prenotare](#)





salone



Piscina



vista dalla casa



angolo cottura

Condizioni di prenotazione

• Prenotazione

→ Pagamento al momento della prenotazione :
10% dell'importo dell'affitto
→ Pagamento del saldo :
alla restituzione delle chiavi

• Affitto

→ Spese comprese
→ Supplemento previsto per :
- bambino
- letto(i) supplementare(i)
- legna da ardere

[▶ Prenotare](#)

[▶ Contattare il proprietario](#)

Contattate direttamente i proprietari

Modalità di pagamento ammesse

• Bonifico bancario • Contanti

www.iha.it
Nr. annuncio
58957
>> Prenotare <<

Contatti

Cognome	Sig. PEREZ FERRANDIS Antonio
Indirizzo	Finca La Solana Fataga (San Bartolome de Tirajana)
Città	35108 LAS PALMAS
Paese	Spagna
Cellulare	+34 680113387 (Spagna)
Lingue parlate	 

Nr. annuncio 58957

www.iha.it



>> AFFITTI PER LE VACANZE

Internet
Holiday
Ads



Internet
Holiday
Ads



DA PRIVATO A PRIVATO