

# Agriturismo Vivarais "La-pinee"



**Agriturismo - Antica Fattoria,**  
individuale, al piano terra, entrata  
individuale, in un(a) Proprietà

**Ambito :** campestre, adeguato al  
riposo

**Capacità :** 8 persona(e)  
**Camera(e) da letto :** 3  
**Camera(e) :** 5

**Saint Barthélemy Grozon - Ardèche (07) - Rodano Alpi  
Francia**

Prenotazione : +33 (0) 4 75 40 78 57 (Francia)

Nr. annuncio 38227

[www.iha.it](http://www.iha.it)



Internet  
Holiday  
Ads



Internet  
Holiday  
Ads



## Agriturismo



Agriturismo - Antica Fattoria, individuale, al piano terra, entrata individuale, in un(a) Proprietà

- Ideale per tutte le età, grandi famiglie
- Vista : nessuna costruzione davanti/di fronte, campagna, giardino/parco, foresta, fiume, illuminazione notturna
- Ambito : campestre, adeguato al riposo
- Esposizione : Sud-est

## Gli extra

### • Tennis :

Campo da tennis privato, Pavimentazione sintetico

### • Parcheggio :

Parcheggio coperto : 1 spazio individuale chiuso  
Parcheggio non coperto : 10 sul terreno

### • Agevolazioni :

Gioco delle freccette, tavolo da ping-pong, 2 racchetta(e) da ping-pong, 1 gioco delle bocce

### • Attrezzature bambino :

Fasciatoio, bagnetto bambino



camera principale

## Ambiente & localizzazione



Campagna Equitazione Pesca Festival

### Tempo libero

- Attività tempo libero a meno di 20 km / 12 miglia :

Luogo per bagnarsi, Pedalò, tennis, scuola di equitazione, pony club, percorso, percorso costiero/forestale, escursione, percorso per mountain bike, aquilone, passeggiata a cavallo, Passeggiata sull'asino, pesca, pesca con lenza, campo di bocce

- Attrazioni e relax :

Bar/pub, discoteca, ristorante, cinema, parco e giardino, parco dei divertimenti, zoo/parco animale, riserva naturale, centro d'esposizione, antichità & anticaglie, boutique d'artigianato, cantina e degustazione di vino, Bio farm

### Ambiente

- Località :

- Pista di pattinaggio 40km  
- Piscina riscaldata 15km  
- Campo da tennis pubblico 7,5km  
- Percorso di golf 9 buche 20km  
- Percorso di golf 18 buche 20km  
- Centro nautico 15km  
- Scogliera 20km  
- Fiume 2km  
- Specchio d'acqua 7,5km  
- Lago 15km  
- Foresta 50m  
- Massiccio montuoso

- Comodità :

- Villaggio centro 1,5km  
- Centro città 7,5km  
- Fermata/stazionamento bus 2km  
- Panetteria 1,5km  
- Traiteur 7,5km  
- Negozi tipici 2km  
- Supermercato 7,5km  
- Salone di coiffure 7,5km  
- Internet café 7,5km  
- Ufficio postale 2km  
- Banca 7,5km  
- Distributore automatico di biglietti 7,5km  
- Farmacia 7,5km  
- Medico 7,5km  
- Infermiera 7,5km  
- Ospedale 7,5km



vista dalla cucina



Campagna



vista sulla campagna

### Interno

- **Capacità di ospitalità :**

8 persona(e) - 4 adulti, 4 bambini

- **Superficie abitabile :**

120m<sup>2</sup>

- **Disposizione interna :**

5 camera(e), 3 camera(e) da letto, 1 bagno (i), 1 doccia, 1 WC, soggiorno 45m<sup>2</sup>, cucina indipendente, sala da pranzo, angolo pranzo, angolo cottura, mezzanino, salone con televisore, angolo bar, biblioteca, cantina

- **Posto(i) letto(i) :**

2 letto(i) matrimoniale(i), 1 divano(i) letto 2 pers, 1 letto(i) singolo(i), 2 letti a castello, 1 letto (i) bambino

- **Confort :**

Camino, TV, sistema hi-fi, lettore DVD, gioco di società, collezione di libri, armadio, armadietto, guardaroba, radio sveglia, asciugacapelli, riscaldamento elettrico, stufa ad olio combustibile, tende

- **Attrezzatura domestica :**

Stoviglie/posate, utensili e batteria da cucina, caffettiera, caffettiera elettrica, tostiera, spremiagrumi, crêpière, cucina a gas, piastra di cottura elettrica, forno, forno microonde, frigorifero, congelatore, lavastoviglie, lavatrice, aspirapolvere, ferro da stiro, asse da stiro

### Esterno

- **Superficie del terreno :**

4 ha

- **Sistemazione esterna :**

Terrazzo 30m<sup>2</sup>

- **Ambito esterno :**

Cortile privato 80m<sup>2</sup>, giardino, terreno > 1000m<sup>2</sup>, parco boscoso 1000m<sup>2</sup>, bosco, pineta, piscina fuori terra, ruscello

- **Attrezzature esterne :**

Salotto estivo, barbecue, tavolo da giardino, 6 sedia(e) da giardino, ombrellone, salotto da giardino, 2 chaise(s) longue(s), 1 amaca (che), altalena, struttura rampicante per bambini, vasca per la sabbia



vista dal salone

### Servizi

- **Biancheria :**

Coperta(e), Piumino(i), Cuscino(i)

- **Casa :**

Servizio di manutenzione supplemento, Pulizia alla partenza supplemento (+50€)

### Informazioni utili

- **Informazioni utili**

Bambini benvenuti

Animali ammessi

Copertura telefonia mobile, trasporto personale consigliabile

Acqua : calda/fredda

Tensione elettrica : 220-240V / 50Hz

Alimentazione elettrica : condotta



Agevolazioni private

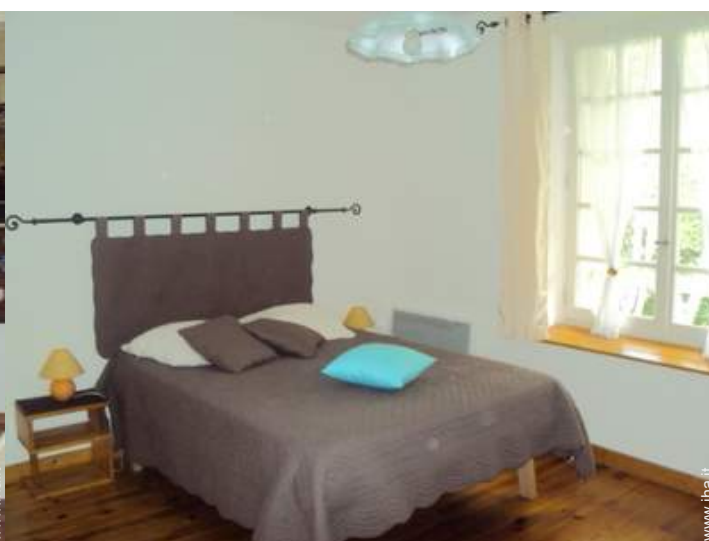
Album fotografico - 1



Campagna



vista dalla cucina



camera principale



vista sulla campagna



Agevolazioni private

Nr. annuncio 38227

[www.iha.it](http://www.iha.it)



Internet  
Holiday  
Ads



Internet  
Holiday  
Ads



DA PRIVATO A PRIVATO

Album fotografico - 2



vista dal salone



camera dei bambini



Ambito esterno



Ambito esterno a disposizione degli ospiti

### Localizzazione & Accesso



Coordinate GPS in gradi, minuti, secondi: Latitudine 44° 56'56.6"N - Longitudine 4°37'6.9"E ([Abitazione](#))

#### Indirizzo

→ Quartier Issarles  
07270 Saint Barthélemy Grozon

#### • Autostrada (uscita) valence sud

→ Valence, Drôme, Rodano Alpi, Francia  
→ Distanza : 43km  
→ Tempo : 50'

- Alboussière : Distanza : 15km
- Le Lac d'Issarlès : Distanza : 45km
- Peaugres : Distanza : 36km

### Contatti

Cognome	PASTORE Daniel & Michel LA-PINEE
Indirizzo	quartier issarles
Città	07270 ST BARTHÉLEMY-GROZON
Paese	Francia
Telefono	+33 (0) 4 75 40 78 57 (Francia) Da 07:45 AM a 09:00 PM
Cellulare	+33 (0) 6 98 30 12 34 (Francia)
Lingue parlate	

Calendario delle disponibilità - da : maggio 2012

Mag	Ma	Me	G	V	S	D	L	Ma	Me	G	V	S	D	L	Ma	Me	G	V	S	D	L	Ma	Me	G	V	S	D	L	Ma	Me	G	
2012	1	2	3	4	5	6	7	8	9	10	11	12	13	14	15	16	17	18	19	20	21	22	23	24	25	26	27	28	29	30	31	

Giu	V	S	D	L	Ma	Me	G	V	S	D	L	Ma	Me	G	V	S	D	L	Ma	Me	G	V	S	D	L	Ma	Me	G	V	S
2012	1	2	3	4	5	6	7	8	9	10	11	12	13	14	15	16	17	18	19	20	21	22	23	24	25	26	27	28	29	30
	-	-	-	-	-	-	-	-	-	-	-	-	-	-	-	-	-	-	-	-	-	-	-	-	-	-	-	-	-	-

Lug	D	L	Ma	Me	G	V	S	D	L	Ma	Me	G	V	S	D	L	Ma	Me	G	V	S	D	L	Ma	Me	G	V	S	D	L	Ma
2012	1	2	3	4	5	6	7	8	9	10	11	12	13	14	15	16	17	18	19	20	21	22	23	24	25	26	27	28	29	30	31
	-	-	-	-	-	-	-	-	-	-	-	-	-	-	-	-	-	-	-	-	-	-	-	-	-	-	-	-	-	-	-

Prenotato

[Mese : Seguinte >>](#)

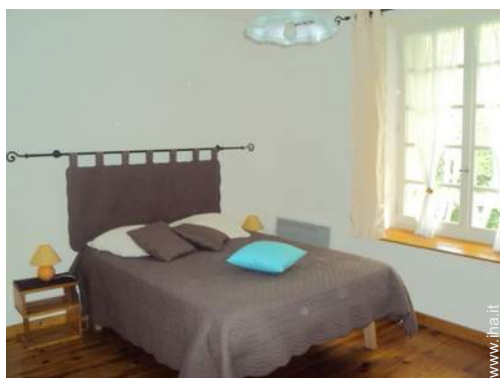
Tariffe di affitto - Agriturismo - Antica Fattoria - 8 Persona(e)

Tariffe	Notte	Week-end	Settimana	2 settimane	Mese
<input type="checkbox"/> Bassa stagione	-	-	690€ (Sabato)	590€	-
<input type="checkbox"/> Media stagione	-	-	850€ (Sabato)	750€	-
<input type="checkbox"/> Alta stagione	-	-	990€ (Sabato)	890€ (Sabato)	-

(Giorno di arrivo)

[Prenotare](#)





camera principale



vista sulla campagna



Agevolazioni private



Campagna



vista dalla cucina

### Condizioni di prenotazione

#### • Prenotazione

- Pagamento al momento della prenotazione : 30% dell'importo dell'affitto
- Pagamento del saldo : alla restituzione delle chiavi
- Cauzione richiesta : 500€

#### • Affitto

- Spese comprese
- Tassa di soggiorno inclusa
- Spesa per le pulizie alla partenza non inclusa : 50€

### Modalità di pagamento ammesse

- Bonifico bancario • Assegno bancario • Assegno circolare • Contanti

[► Prenotare](#)

[► Contattare il proprietario](#)

Contattate direttamente i proprietari

[www.iha.it](http://www.iha.it)  
Nr. annuncio  
38227  
>> Prenotare <<

### Contatti

Cognome PASTORE Daniel & Michel  
LA-PINEE  
Indirizzo quartier issarles  
Città 07270 ST BARTHÉLEMY-GROZON  
Paese Francia  
Telefono +33 (0) 4 75 40 78 57  
(Francia) Da 07:45 AM a 09:00 PM  
Cellulare +33 (0) 6 98 30 12 34  
(Francia)  
Lingue parlate

Nr. annuncio 38227

[www.iha.it](http://www.iha.it)



>> AFFITTI PER LE VACANZE

Internet  
Holiday  
Ads



Internet  
Holiday  
Ads



DA PRIVATO A PRIVATO