

Affitto stagionale di Charme Regione Zell am See - Kaprun "Bauernhof Fuchsmoos"



Appartamento di Charme al 1° piano, entrata comune, in un(a) Fattoria da 1 piano

Ambito : adeguato al riposo, montanaro

Capacità : **6 persona(e)**
Camera(e) da letto : **2**
Camera(e) : **3**

Uttendorf - Salisburghese

Austria

Prenotazione : +43 (0) 65488643 (Austria)

Nr. annuncio 1403

www.iha.it



Internet
Holiday
Ads



Internet
Holiday
Ads



Affitto stagionale di Charme



Appartamento di Charme al 1° piano, entrata comune, in un(a) Fattoria da 1 piano

- **Ideale per tutte le età, famiglia**
- **Vista** : panoramico, nessuna costruzione davanti/di fronte, dominante, montagna, campagna, illuminazione notturna
- **Ambito** : adeguato al riposo, montanaro
- **Esposizione** : Sud

Gli extra

- **Parcheggio** :
Parcheggio non coperto : 10 sul terreno
- **Agevolazioni** :
Armadio per gli sci, asciugacapelli da sci, tavolo da ping-pong, 2 racchetta(e) da ping-pong, cesto da basket
- **Attrezzature bambino** :
Seggiolone



camera

Ambiente & localizzazione



Montagna



Sci



Pesca

Tempo libero

- **Attività tempo libero a meno di 20 km / 12 miglia** :

Sci alpino, sci di fondo, ski trekking, snowboard, slitta (pista), luogo per bagnarsi, Pedalò, immersione, immersione subacqua, immersione con scafandro, windsurf, vela, torrentismo, rafting, golf, tennis, squash, percorso, escursione, climbing, percorso per mountain bike, aquilone, parapendio, escursione in barca, passeggiata in calesse, passeggiata a cavallo, mini-golf, karting, pallavolo, pesca con lenza

- **Assistenza** :

Scuola di sci, giardino delle nevi per bambini, scuola di vela, scuola di immersione, scuola di tennis, scuola di equitazione

- **Attrazioni e relax** :

Ristorante, cinema, parco dei divertimenti, zoo/parco animale, centro storico, museo, terme, Bio farm

Ambiente

- **Località** :

- Piste di sci 15km
- Ski lifts 15km
- Piscina pubblica 3km
- Campo da tennis pubblico 3km
- Percorso di golf 18 buche 7,5km
- Centro nautico 20km
- Lago 3km
- Foresta 100m
- Massiccio montuoso

- **Comodità** :

- Villaggio centro 3km
- Centro città 20km
- Fermata/stazionamento bus 3km
- Bus navetta piste di sci 3km
- Noleggio biciclette/mountain bike 3km
- Noleggio barche 20km
- Noleggio attrezzatura di sci 3km
- Affitto materiale di immersione 20km
- Panetteria 3km
- Negozi tipici 3km
- Supermercato 3km
- Salone di coiffure 3km
- Ufficio postale 3km
- Banca 3km
- Distributore automatico di biglietti 3km
- Farmacia 7,5km
- Medico 3km
- Infermiera 7,5km
- Ospedale 7,5km
- Ambulatorio 7,5km



panorama



vista ovest



cucina

Interno

- **Capacità di ospitalità :**

6 persona(e) - 6 adulti

- **Superficie abitabile :**

55m²

- **Disposizione interna :**

3 camera(e), 2 camera(e) da letto, 2 bagno (i), 2 WC, soggiorno 17m², angolo cottura, angolo pranzo, lavanderia

- **Posto(i) letto(i) :**

2 letto(i) matrimoniale(i), 1 letto(i) singolo(i), 1 letti a castello, 1 letto (i) bambino

- **Confort :**

TV, gioco di società, cavo/satellite, armadio, armadietto, guardaroba, asciugacapelli, zanzariera per finestre, riscaldamento centrale, tende, doppio vetro

- **Attrezzatura domestica :**

Stoviglie/posate, utensili e batteria da cucina, caffettiera elettrica, cucina elettrica, forno, cappa aspirante, frigorifero, congelatore, lavastoviglie, lavatrice, asciugatrice, aspirapolvere

Esterno

- **Superficie del terreno :**

300m²

- **Sistemazione esterna :**

Terrazzo 10m², balcone 12m²

- **Ambito esterno :**

Cortile privato 150m², giardino 300m²

- **Attrezzature esterne :**

Barbecue a gas, tavolo da giardino, 6 sedia (e) da giardino, ombrellone, altalena, struttura rampicante per bambini, vasca per la sabbia



escursione

Servizi

- **Biancheria :**

Lenzuola, Biancheria da toilette, Biancheria da casa, Piumino(i), Cuscino(i)

- **Casa :**

Pulizia alla partenza, Parcheggio

- **Ristorazione :**

Prima colazione supplemento (+4€), Preparazione pasti tipici supplemento (+9€)

Informazioni utili

- **Informazioni utili**

Bambini benvenuti

Animali ammessi

Presenza sul posto : animali domestici, animali da fattoria

Copertura telefonia mobile, trasporto personale consigliabile

Acqua : calda/fredda

Alimentazione elettrica : conduttura

- **Accoglienza persone diversamente abili**

Dotazioni per i diversamente abili : mentale



angolo pranzo

Album fotografico - 1



vista ovest



panorama



camera



cucina



angolo pranzo

Album fotografico - 2



escursione



Inverno



Inverno



Inverno



Inverno



Estate



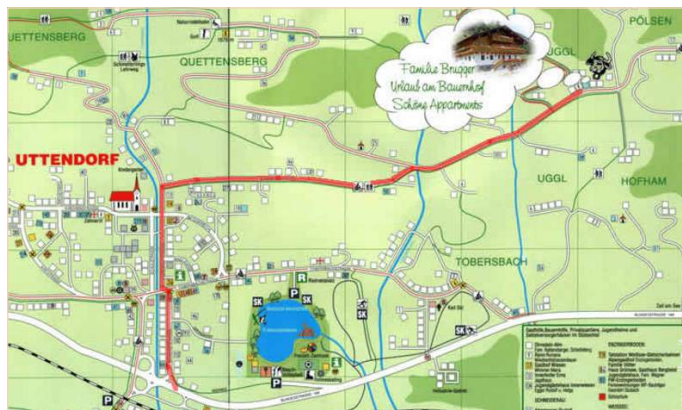
Autunno



Estate



Cartina stradale



Localizzazione & Accesso



Coordinate GPS in gradi, minuti, secondi: Latitudine 47° 17'40"N - Longitudine 12°36'32"E ([Abitazione](#))

Indirizzo

→ Uggel 8
5723 Uttendorf

• **Autostrada (uscita) Kufstein**

→ Kufstein, Tirolo, Austria
→ Distanza : 100km
→ Tempo : 1h15'

• **Autostrada (uscita) Bischofshofen (A10)**

→ Bischofshofen, Salisburghese, Austria
→ Distanza : 55km
→ Tempo : 45'

- Mittersill : Distanza : 7,5km
- Zell am See : Distanza : 19km
- Kaprun : Distanza : 17km

Contatti

Cognome Sig.ra BRUGGER Irmgard
Indirizzo Uggel 8
Città 5723 UTTENDORF
Paese Austria
Telefono +43 (0) 65488643 (Austria)

Lingue parlate



Affitto stagionale di Charme
Uttendorf - Austria
"Bauernhof Fuchsmoos"

7

[Prenotare](#)

Calendario delle disponibilità - da : maggio 2012

Mag	Ma	Me	G	V	S	D	L	Ma	Me	G	V	S	D	L	Ma	Me	G	V	S	D	L	Ma	Me	G							
2012	1	2	3	4	5	6	7	8	9	10	11	12	13	14	15	16	17	18	19	20	21	22	23	24	25	26	27	28	29	30	31

Giu	V	S	D	L	Ma	Me	G	V	S	D	L	Ma	Me	G	V	S	D	L	Ma	Me	G	V	S							
2012	1	2	3	4	5	6	7	8	9	10	11	12	13	14	15	16	17	18	19	20	21	22	23	24	25	26	27	28	29	30
	-	-	-	-	-	-	-	-	-	-	-	-	-	-	-	-	-	-	-	-	-	-	-	-	-	-	-	-	-	-

Lug	D	L	Ma	Me	G	V	S	D	L	Ma	Me	G	V	S	D	L	Ma	Me	G	V	S	D	L	Ma							
2012	1	2	3	4	5	6	7	8	9	10	11	12	13	14	15	16	17	18	19	20	21	22	23	24	25	26	27	28	29	30	31
	-	-	-	-	-	-	-	-	-	-	-	-	-	-	-	-	-	-	-	-	-	-	-	-	-	-	-	-	-	-	-

■ Bassa stagione ■ Alta stagione

[Mese : Seguento >>](#)

Tariffe di affitto - Appartamento di Charme - 6 Persona(e)

Tariffe	Notte	Week-end	Settimana	2 settimane	Mese
■ Bassa stagione	45€ ↓ > 3	150€	315€	630€	-
■ Alta stagione	60€ ↓ > 3	200€	440€	860€	-

↓ Riduzione tariffa > Minimo Notte

[Prenotare](#)

Nr. annuncio 1403

www.iha.it

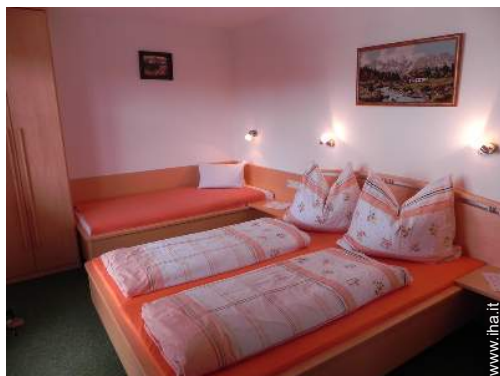


Internet
Holiday
Ads



Internet
Holiday
Ads





camera



cucina



angolo pranzo



vista ovest



panorama

Condizioni di prenotazione

• Prenotazione

→ Pagamento al momento della prenotazione :
20% dell'importo dell'affitto
→ Pagamento del saldo :
alla restituzione delle chiavi

• Affitto

→ Spese comprese
→ Tassa di soggiorno in aggiunta
→ Spesa per le pulizie alla partenza inclusa
→ Supplemento previsto per :
- animali
- letto(i) supplementare(i)

[▶ Prenotare](#)

[▶ Contattare il proprietario](#)

Modalità di pagamento ammesse

• Bonifico bancario • Contanti

Contattate direttamente i proprietari

www.iha.it
Nr. annuncio
1403
>> Prenotare <<

Contatti

Cognome Sig.ra BRUGGER Irmgard
Indirizzo Uggl 8
Città 5723 UTENDORF
Paese Austria
Telefono +43 (0) 65488643 (Austria)

Lingue parlate  