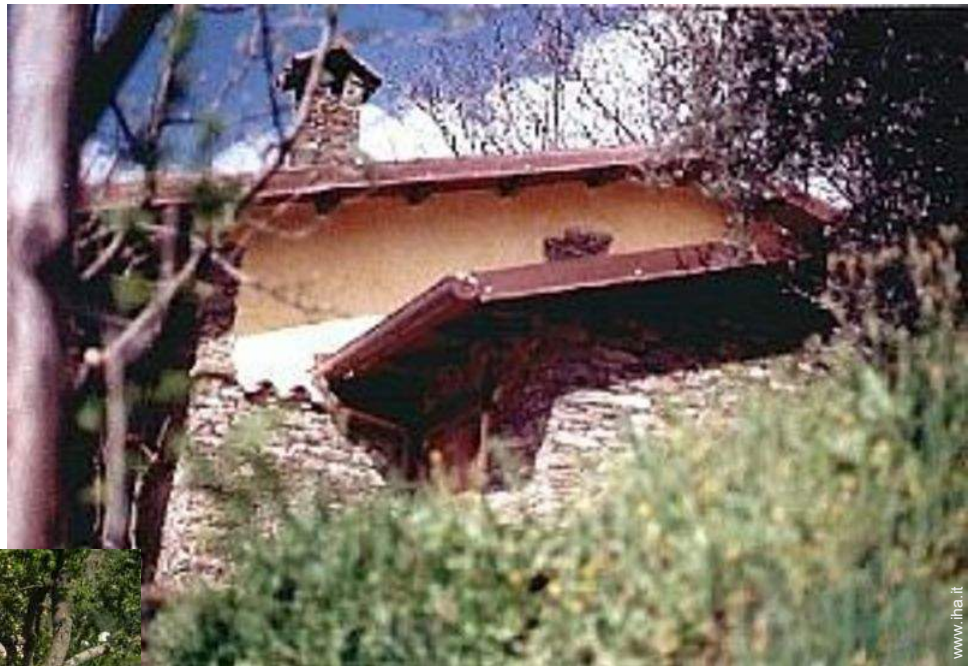


Affitto stagionale di Prestigio Barbagia "Su foxile"



Chalet di Montagna Prestigio,
individuale, al piano terra, entrata
individuale, in un(a) Proprietà

Ambito : incantevole, romantico

Capacità : 6 persona(e)
Camera(e) da letto : 2
Camera(e) : 2

Aritzo - Provincia di Nuoro (NU) - Sardegna

Italia

Nr. annuncio 3322

www.iha.it



Internet
Holiday
Ads



Internet
Holiday
Ads



Affitto stagionale di Prestigio



Chalet di Montagna Prestigio, individuale, al piano terra, entrata individuale, in un(a) Proprietà

- **Ideale per tutte le età, coppia**
- **Vista** : panoramico, campagna, piscina, giardino/parco, foresta, villaggio
- **Ambito** : incantevole, romantico
- **Esposizione** : Sud

Gli extra

- **Piscina** :
Piscina privata, rettangolare (lunghezza 6,50m, larghezza 4m), a sfioro, accesso tramite scaletta, piscina per bambini, doccia esterna (aperta da '01 maggio' al '30 settembre')
- **Parcheggio** :
Parcheggio non coperto : 2 sul terreno
- **Agevolazioni** :
2 bicicletta(e)
- **Attrezzature bambino** :
Seggiolone



vista dalla piscina

Ambiente & localizzazione



Montagna



Equitazione

Tempo libero

- **Attività tempo libero a meno di 20 km / 12 miglia** :

Sci fuori pista, luogo per bagnarsi, tennis, scuola di equitazione, escursione, passeggiata a cavallo, tiro al piattello, caccia, caccia grossa, campo di bocce

- **Assistenza** :

Scuola di equitazione

- **Attrazioni e relax** :

Bar/pub, ristorante, parco e giardino, riserva naturale, centro d'esposizione, centro storico, museo

Ambiente

- **Località** :

- Piste di sci 15km
- Spiaggia >50km
- Campo da tennis pubblico 1,5km
- Lago 40km
- Foresta 50m
- Massiccio montuoso 50m

- **Comodità** :

- Villaggio centro 300m
- Panetteria 800m
- Negozi tipici 800m
- Supermercato 800m
- Salone di coiffure 800m
- Ufficio postale 1km
- Banca 500m
- Farmacia 1km
- Medico 1km
- Infermiera 1km
- Ambulatorio 1km



Generale



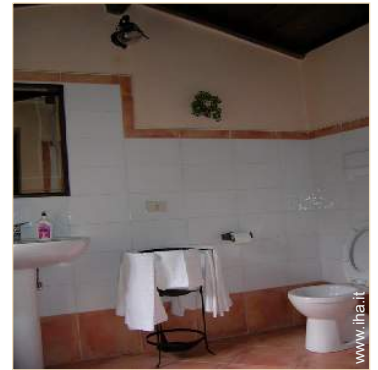
vista sulla piscina



facciata

Esterno

- **Superficie del terreno :**
5000m²
- **Sistemazione esterna :**
Terrazzo coperto 35m², tettoia di giardino, veranda zanzariera - lanai 38m²
- **Ambito esterno :**
Cortile privato, terreno chiuso, giardino 1000m², frutteto 1500m², orto 900m²
- **Attrezzature esterne :**
Barbecue, barbecue a gas, tavolo da giardino, 6 sedia(e) da giardino, pergolato, ombrellone, 4 sedia sdraio, doccia esterna



bagno(i)

Interno

- **Capacità di ospitalità :**
6 persona(e) - 4 adulti, 2 bambini
- **Superficie abitabile :**
60m²
- **Disposizione interna :**
2 camera(e), 2 camera(e) da letto, 2 bagno (i), 2 doccia, 2 WC, soggiorno, salone, cucinotto, angolo cottura, veranda
- **Posto(i) letto(i) :**
2 letto(i) matrimoniale(i), 2 possibilità letto(i) supplementare(i)
- **Confort :**
Camino, TV, presa per antenna tv, computer, cavo/satellite, armadio, asciugacapelli, zanzariera per finestre, riscaldamento elettrico, stufa a legna, vetrata, doppio vetro
- **Attrezzatura domestica :**
Stoviglie/posate, utensili e batteria da cucina, caffettiera, macchina per il caffè espresso, griglia, cucina a gas, forno microonde, cappa aspirante, frigorifero, aspirapolvere, ferro da stiro, asse da stiro

Servizi

- **Biancheria :**
Lenzuola (1 volte/settimana), Biancheria da toilette (1 volte/settimana), Biancheria da casa (1 volte/settimana), Coperta(e), Piumino(i), Cuscino(i)
- **Casa :**
Servizio di manutenzione, Pulizia alla partenza, Manutenzione giardino/piscina, Parcheggio

Informazioni utili

- **Informazioni utili**
Bambini benvenuti
Animali ammessi a condizioni (informarsi presso il proprietario)
Copertura telefonia mobile
Acqua : calda/fredda
Tensione elettrica : 220-240V / 50Hz
Alimentazione elettrica : generatore individuale
- **Accoglienza persone diversamente abili**
Accesso sedia a rotelle



camera

Album fotografico - 1



vista sulla piscina



Generale



vista dalla piscina



facciata



camera

Album fotografico - 2



bagno(i)



camera



camino



suite



bagno(i)



veranda



angolo cottura



barbecue



angolo cottura



veranda



Piscina



terrazzo coperto

Album fotografico - 3



cortile privato



Inverno



vista dal giardino/parco



panorama



vista dal soggiorno



vista dal salone



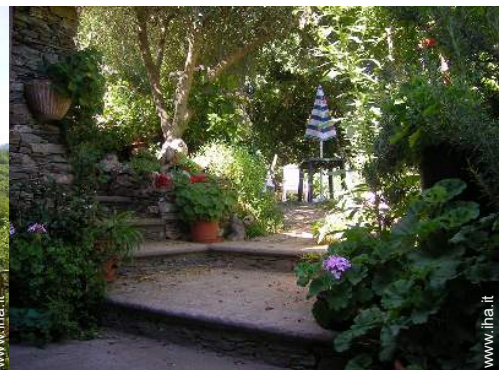
vista dal giardino/parco



vista dal soggiorno



vista sud



Vista

Localizzazione & Accesso



Coordinate GPS in gradi, minuti, secondi: Latitudine 39° 57'12.744"N - Longitudine 9°11'51.576"E ([Città](#))

Indirizzo

→ v.le Kennedy
08031 Aritzo

- Nuoro : Distanza : 70km
- Cagliari : Distanza : 110km
- Oristano : Distanza : 65km

Contatti

Cognome	Sig.ra ONANO Maria Grazia CHALET SU FOXILE
Indirizzo	Loc. Gidilau
Città	08031 ARITZO
Paese	Italia
Telefono	+39 0784 629251 (Italia)
Cellulare	+39 338 1405558 (Italia)
Fax	+39 0784 629251 (Italia)

Lingue parlate



Calendario delle disponibilità - da : maggio 2012



Mag	Ma	Me	G	V	S	D	L	Ma	Me	G	V	S	D	L	Ma	Me	G	V	S	D	L	Ma	Me	G							
2012	1	2	3	4	5	6	7	8	9	10	11	12	13	14	15	16	17	18	19	20	21	22	23	24	25	26	27	28	29	30	31

Giu	V	S	D	L	Ma	Me	G	V	S	D	L	Ma	Me	G	V	S	D	L	Ma	Me	G	V	S							
2012	1	2	3	4	5	6	7	8	9	10	11	12	13	14	15	16	17	18	19	20	21	22	23	24	25	26	27	28	29	30
	-	-	-	-	-	-	-	-	-	-	-	-	-	-	-	-	-	-	-	-	-	-	-	-	-	-	-	-	-	

Lug	D	L	Ma	Me	G	V	S	D	L	Ma	Me	G	V	S	D	L	Ma	Me	G	V	S	D	L	Ma							
2012	1	2	3	4	5	6	7	8	9	10	11	12	13	14	15	16	17	18	19	20	21	22	23	24	25	26	27	28	29	30	31
	-	-	-	-	-	-	-	-	-	-	-	-	-	-	-	-	-	-	-	-	-	-	-	-	-	-	-	-	-		

[Mese : Seguento >>](#)

Tariffe di affitto - Chalet di Montagna Prestigio - 6 Persona(e)

Tariffe	Notte	Week-end	Settimana	2 settimane	Mese
 Bassa stagione	30€	60€	300€	560€	-
 Media stagione	30€	60€	400€	750€	-
 Alta stagione	35€	70€	650€	-	-
 Speciale festività	35€ > 2	70€	-	-	-

> Minimo Notte

[Prenotare](#)



vista dalla piscina



facciata



camera



vista sulla piscina



Generale

Condizioni di prenotazione

• Prenotazione

→ Pagamento al momento della prenotazione :
30% dell'importo dell'affitto

• Affitto

→ Spese comprese
→ Tassa di soggiorno inclusa
→ Spesa per le pulizie alla partenza inclusa
→ Supplemento previsto per :
- bambino
- letto(i) supplementare(i)
- legna da ardere

[► Prenotare](#)

[► Contattare il proprietario](#)

Modalità di pagamento ammesse

• Vaglia postale internazionale • Bonifico bancario • PayPal • Contanti

Contattate direttamente i proprietari

www.iha.it
Nr. annuncio
3322
>> Prenotare <<

Contatti

Cognome	Sig.ra ONANO Maria Grazia CHALET SU FOXILE
Indirizzo	Loc. Gidilau
Città	08031 ARITZO
Paese	Italia
Telefono	+39 0784 629251 (Italia)
Cellulare	+39 338 1405558 (Italia)
Fax	+39 0784 629251 (Italia)

Lingue parlate