

Affitto per le vacanze Ogliastra "Palaniedda"



Casa, divisorio(i), da 2 piani, entrata individuale, in un(a) Azienda agricola

Ambito : marino, tranquillo

Capacità : 16 persona(e)

Camera(e) da letto : 8

Tortolì - Provincia dell'Ogliastra (OG) - Sardegna

Italia

Nr. annuncio 5146

www.ih.com



Internet
Holiday
Ads



Internet
Holiday
Ads



DA PRIVATO A PRIVATO

Affitto per le vacanze



Casa, divisorio(i), da 2 piani, entrata individuale, in un(a) Azienda agricola

- Ideale per più famiglie, grandi famiglie
- Vista : nessuna costruzione davanti/di fronte, campagna, giardino/parco
- Ambito : marino, tranquillo

Gli extra

- Parcheggio :
Parcheggio non coperto : sul terreno



cucina

Ambiente & localizzazione



Mare



Pesca

Tempo libero

- Attività tempo libero a meno di 20 km / 12 miglia :

Luogo per bagnarsi, Pedalò, immersione, immersione subacqua, sci nautico, surf, windsurf, vela, canoa-kayak, tennis, scuola di equitazione, percorso, percorso costiero/forestale, escursione, arrampicata su roccia, percorso per mountain bike, deltaplano, parapendio, Volo ultraleggero, escursione in barca, passeggiata a cavallo, karting, pesca, pesca in alto mare, pesca con lenza, pesca subacquea

- Assistenza :

Scuola di sci, scuola di vela, scuola di immersione, scuola di tennis, scuola di equitazione

- Attrazioni e relax :

Bar/pub, discoteca, ristorante, cinema, parco e giardino, teatro, teatro all'aperto, festival, boutique d'artigianato, cantina e degustazione di vino

Ambiente

- Località :

- Mare/oceano 1km
- Spiaggia 1km
- Spiaggia rocciosa 1,5km
- Insenatura 1,5km
- Piscina pubblica 5km
- Centro nautico 7,5km
- Massiccio montuoso 20km
- Marina 7,5km
- Scalo di alaggio per la barca 7,5km

- Comodità :

- Centro città 4km
- Noleggio biciclette/mountain bike 4km
- Noleggio auto 4km
- Noleggio barche 7,5km
- Noleggio attrezzatura di sci 7,5km
- Affitto materiale di immersione 7,5km
- Panetteria 4km
- Negozi tipici 4km
- Supermercato 3km
- Negozi di alta classe e di lusso 4km
- Salone di coiffure 4km
- Internet café 4km
- Ufficio postale 4km
- Banca 4km
- Farmacia 4km
- Medico 4km
- Ospedale 15km
- Ambulatorio 4km



soggiorno



soggiorno



camera

Esterno

- **Superficie del terreno :**
3 ha
- **Sistemazione esterna :**
Terrazzo, terrazzo coperto, terrazzo sul tetto, balcone, pergola
- **Ambito esterno :**
Cortile privato, giardino, terreno > 1000m², frutteto, orto
- **Attrezzature esterne :**
Barbecue, tavolo da giardino, sedia(e) da giardino, pergolato, amaca(che), altalena, doccia esterna



camera

Interno

- **Capacità di ospitalità :**
16 persona(e)
- **Superficie abitabile :**
300m²
- **Disposizione interna :**
8 camera(e) da letto, 4 bagno(i), 6 doccia, 4 WC, soggiorno 50m², grande cucina indipendente, sala da pranzo, salone con televisore, sala dei giochi, veranda
- **Posto(i) letto(i) :**
8 letto(i) matrimoniale(i), 16 letto(i) singolo(i), 2 possibilità letto(i) supplementare(i)
- **Confort :**
Camino, TV, presa per antenna tv, armadio, armadietto, asciugacapelli, tende
- **Attrezzatura domestica :**
Stoviglie/posate, utensili e batteria da cucina, caffettiera, macchina per il caffè espresso, spremiagrumi, griglia, cucina a gas, cucina elettrica, piastra di cottura elettrica, forno, forno microonde, frigorifero, congelatore, lavastoviglie, lavatrice, ferro da stiro

Servizi

- **Biancheria :**
Lenzuola supplemento (+6€), Biancheria da toilette supplemento (+6€), Coperta(e), Piumino(i), Cuscino(i)
- **Casa :**
Pulizia alla partenza supplemento, Parcheggio

Informazioni utili

- **Informazioni utili**
Bambini benvenuti
Animali ammessi a condizioni (informarsi presso il proprietario)
Acqua non potabile
- **Accoglienza persone diversamente abili**
Accesso sedia a rotelle



camera

Album fotografico - 1



soggiorno



soggiorno



cucina



camera



camera

Album fotografico - 2



camera



camera



camera



bagno(i)



Ambito esterno



barbecue



cucina



sala da pranzo

Album fotografico - 3



camera

camera

camera



bagno(i)

veranda

Mare

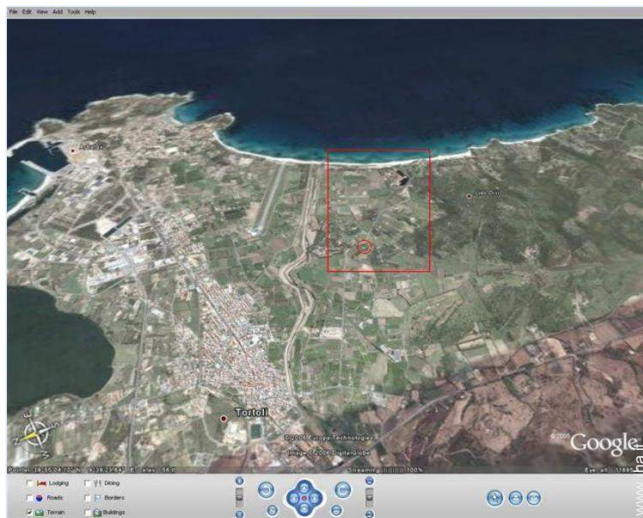
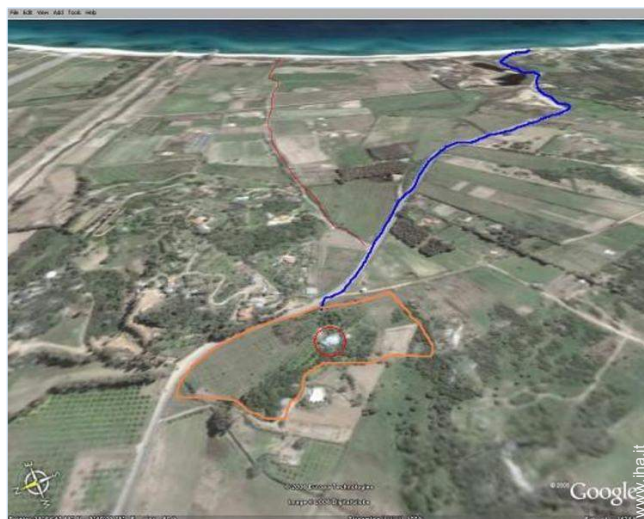
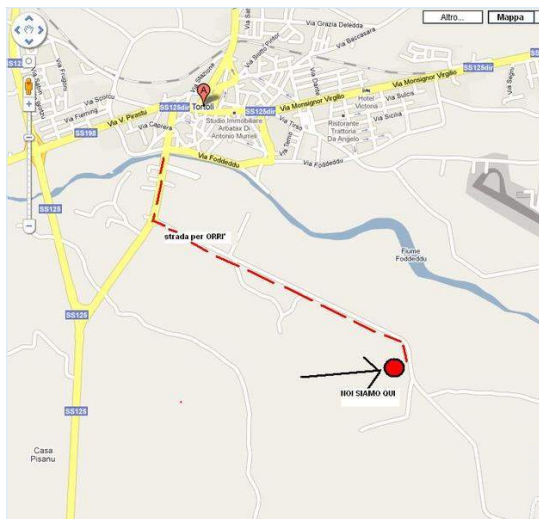


Mare

Mare

Mare

Cartina stradale



Localizzazione & Accesso



Coordinate GPS in gradi, minuti, secondi: Latitudine 39°54'50.23"N - Longitudine 9° 40'14.06"E (Abitazione)

Indirizzo

→ Località Palaniedda
08048 Tortoli

→ Tempo : 1h45'

• Cagliari : Distanza : 200km

• Porto marittimo Tortoli Arbatax

→ Tortoli, Provincia dell'Ogliastra,
Sardegna, Italia
→ Distanza : 7,5km
→ Tempo : 15'

• Porto marittimo Olbia Isola Bianca

→ Olbia, Provincia di Olbia Tempio,
Sardegna, Italia
→ Distanza : 170km
→ Tempo : 1h45'

• Porto marittimo Cagliari




→ Cagliari, Provincia di Cagliari, Sardegna,
Italia
→ Distanza : 160km

Contatti

Cognome	Sig.ra BOI Paola
Indirizzo	Località Palaniedda
Città	08048 TORTOLI
Paese	Italia
Cellulare	+39 3404728959 (Italia)

Lingue parlate

Tariffe di affitto - Casa - 16 Persona(e)

Tariffe	Notte	Week-end	Settimana	2 settimane	Mese
 Bassa stagione	9€	-	-	-	-
 Media stagione	15€	-	-	-	-
 Alta stagione	25€	-	-	-	-

[Prenotare](#)



soggiorno



soggiorno

Condizioni di prenotazione

• **Prenotazione**

→ Pagamento al momento della prenotazione :
0% dell'importo dell'affitto
→ Cauzione richiesta

• **Affitto**

→ Spese comprese
→ Spesa per le pulizie alla partenza non inclusa
→ Supplemento previsto per :
- letto(i) supplementare(i)
- legna da ardere

[▶ Prenotare](#)


[▶ Contattare il proprietario](#)

Contattate direttamente i proprietari

www.iha.it
Nr. annuncio
5146
>> Prenotare <<

Contatti

Cognome Sig.ra BOI Paola
Indirizzo Località Palaniedda
Città 08048 TORTOLI
Paese Italia
Cellulare +39 3404728959 (Italia)

Lingue parlate 

Modalità di pagamento ammesse

• Contanti

Nr. annuncio 5146

www.iha.it



Internet
Holiday
Ads



Internet
Holiday
Ads

