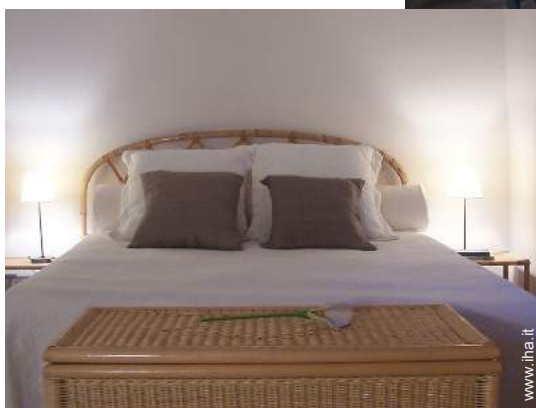


# Affitto per le vacanze Golfo di Taormina Appartamento



**Appartamento** al 1° piano, entrata comune, in un(a) Casa da 1 piano

Ambito : culturale, storico

Capacità : 2 persona(e)

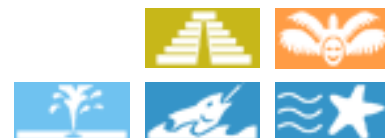
Camera(e) da letto : 1

Camera(e) : 2

Taormina - Provincia di Messina (ME) - Sicilia  
Italia

Nr. annuncio 18603

[www.iha.it](http://www.iha.it)



Internet  
Holiday  
Ads



Internet  
Holiday  
Ads



### Affitto per le vacanze



Appartamento al 1° piano, entrata comune, in un(a) Casa da 1 piano

- **Ideale per famiglia, coppia**
- **Vista** : giardino/parco, cortile, prato, villaggio, via pedonale
- **Ambito** : culturale, storico

### Gli extra

- **Parcheggio** :  
Parcheggio non coperto



letto estraibile 1 persona

### Ambiente & localizzazione



Mare



Pesca



Terme



Festival



Cultura

### Tempo libero

- **Attività tempo libero a meno di 20 km / 12 miglia** :

Luogo per bagnarsi, Pedalò, immersione, immersione subacqua, banana boat, sci nautico, surf, windsurf, vela, canoa-kayak, torrentismo, percorso costiero/forestale, escursione, climbing, arrampicata su roccia, paracadute ascensionale, paracadutismo, parapendio, escursione in barca, passeggiata a cavallo, karting, pallavolo, pesca, pesca in alto mare, pesca con lenza, pesca subacquea

- **Assistenza** :

Scuola di vela, scuola di immersione

- **Attrazioni e relax** :

Bar/pub, discoteca, ristorante, cinema, parco e giardino, riserva naturale, centro d'esposizione, galleria d'arte, centro storico, museo, teatro, teatro all'aperto, teatro dell'opera, festival, antichità & anticaglie, boutique d'artigianato, cantina e degustazione di vino, terme, sauna, bagno turco, centro benessere, centro di bellezza

### Ambiente

- **Località** :

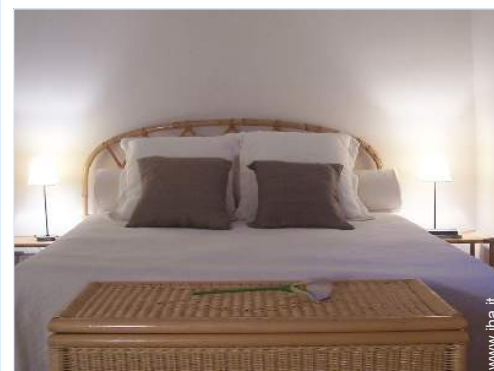
- Mare/oceano 800m
- Spiaggia 800m
- Spiaggia con ciotoli 800m
- Spiaggia dei nudisti 2,5km
- Insenatura 1km
- Rapide sui fiumi 7,5km
- Cascata 7,5km
- Scogliera 800m
- Fiume 7,5km

- **Comodità** :

- Villaggio centro 100m
- Centro città 100m
- Fermata/stazionamento bus 800m
- Linea tranviaria 2km
- Noleggio biciclette/mountain bike 800m
- Noleggio barche 2,5km
- Affitto materiale di immersione 1km
- Panetteria 200m
- Negozi tipici 100m
- Supermercato 200m
- Negozi di alta classe e di lusso <50m
- Internet café 300m
- Ufficio postale 500m
- Banca <50m
- Farmacia 300m
- Ospedale 1km



Confort



letto(i) matrimoniale(i)



letto estraibile 1 persona

### Interno

- **Capacità di ospitalità :**  
2 persona(e)
- **Superficie abitabile :**  
45m<sup>2</sup>
- **Disposizione interna :**  
2 camera(e), 1 camera(e) da letto, angolo notte, 1 bagno(i), 1 doccia, 1 WC, soggiorno, angolo cottura
- **Posto(i) letto(i) :**  
1 letto(i) matrimoniale(i), 2 letto estraibile 1 persona
- **Confort :**  
TV, sistema hi-fi, videoregistratore, lettore DVD, presa per antenna tv, armadio, armadietto, asciugacapelli, integralmente climatizzato, riscaldamento elettrico
- **Attrezzatura domestica :**  
Stoviglie/posate, utensili e batteria da cucina, caffettiera, spremiagrumi, cucina a gas, forno, forno microonde, cappa aspirante, frigorifero, congelatore, lavatrice, aspirapolvere, ferro da stiro, asse da stiro

### Esterno

- **Sistemazione esterna :**  
Balcone
- **Ambito esterno :**  
Cortile privato, prato inglese



Disposizione interna

### Servizi

- **Biancheria :**  
Lenzuola, Biancheria da toilette, Biancheria da casa, Coperta(e), Piumino(i), Cuscino(i)
- **Casa :**  
Pulizia alla partenza

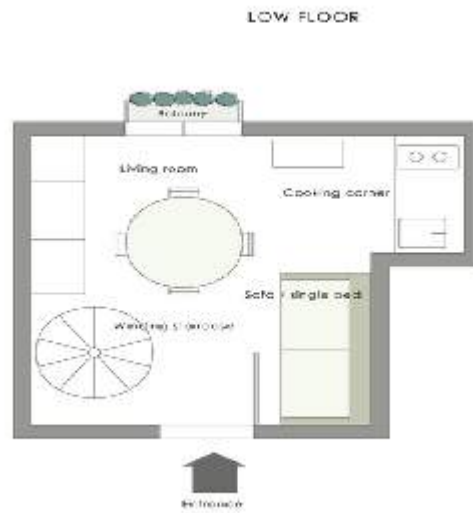
### Informazioni utili

- **Informazioni utili**  
Bambini benvenuti  
Animali ammessi a condizioni (informarsi presso il proprietario)  
Copertura telefonia mobile  
Acqua : calda/fredda  
Tensione elettrica : 220-240V / 50Hz



angolo notte

Piantina



Album fotografico - 1



letto(i) matrimoniale(i)



Confort



letto estraibile 1 persona



letto estraibile 1 persona



angolo notte

Album fotografico - 2



Disposizione interna



cucina



soggiorno



integralmente climatizzato



angolo cottura



centro storico



boutique d'artigianato



spiaggia con ciotoli



attività balneari nelle vicinanze



Città nelle vicinanze



Cultura



Ambiente

Cartina stradale



Localizzazione & Accesso



Coordinate GPS in gradi, minuti, secondi: Latitudine 37° 51'16.272"N - Longitudine 15°17'32.568"E (Città)

Indirizzo

→ Salita Capri/via Don Bosco  
98039 Taormina

• Aeroporto Catania Fontanarossa Vincenzo Bellini

→ Catania, Provincia di Catania, Sicilia, Italia  
→ Distanza : 50km  
→ Tempo : 1h

• Aeroporto Palermo Falcone e Borsellino

→ Palermo, Provincia di Palermo, Sicilia, Italia  
→ Distanza : 170km  
→ Tempo : 2h

- Catania : Distanza : 45km
- Cefalù : Distanza : 115km
- Ortigia : Distanza : 85km

Contatti

Cognome	Sig. ARLOTTA Alesandro
Città	TAORMINA
Paese	Italia
Telefono	+39 3208643087 (Italia)
Lingue parlate	

Calendario delle disponibilità - da : maggio 2012

Mag	Ma	Me	G	V	S	D	L	Ma	Me	G	V	S	D	L	Ma	Me	G	V	S	D	L	Ma	Me	G	V	S	D	L	Ma	Me	G	
2012	1	2	3	4	5	6	7	8	9	10	11	12	13	14	15	16	17	18	19	20	21	22	23	24	25	26	27	28	29	30	31	
																										-	-	-	-	-	-	-




Giu	V	S	D	L	Ma	Me	G	V	S	D	L	Ma	Me	G	V	S	D	L	Ma	Me	G	V	S							
2012	1	2	3	4	5	6	7	8	9	10	11	12	13	14	15	16	17	18	19	20	21	22	23	24	25	26	27	28	29	30
	-	-	-	-	-	-	-	-	-	-	-	-	-	-	-	-	-	-	-	-	-	-	-	-	-	-	-	-	-	-

Lug	D	L	Ma	Me	G	V	S	D	L	Ma	Me	G	V	S	D	L	Ma	Me	G	V	S	D	L	Ma							
2012	1	2	3	4	5	6	7	8	9	10	11	12	13	14	15	16	17	18	19	20	21	22	23	24	25	26	27	28	29	30	31
	-	-	-	-	-	-	-	-	-	-	-	-	-	-	-	-	-	-	-	-	-	-	-	-	-	-	-	-	-	-	

[Mese : Seguento >>](#)

Tariffe di affitto - Appartamento - 2 Persona(e)

Tariffe	Notte	Week-end	Settimana	2 settimane	Mese
 Bassa stagione	70€	-	-	-	-
 Media stagione	80€	-	-	-	-
 Alta stagione	90€	-	-	-	-

[Prenotare](#)





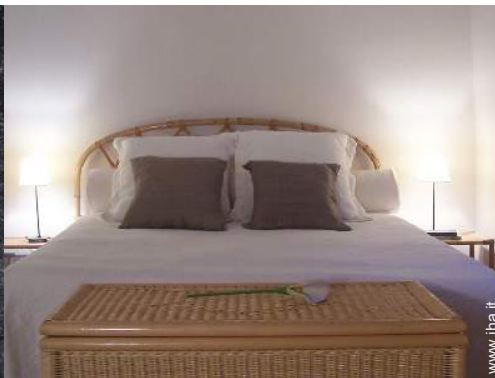
letto estraibile 1 persona



letto estraibile 1 persona



angolo notte



letto(i) matrimoniale(i)



Confort

### Condizioni di prenotazione

#### • Prenotazione

- Pagamento al momento della prenotazione :  
30% dell'importo dell'affitto
- Pagamento del saldo :  
1 settimana prima del soggiorno
- Cauzione richiesta : 100€

#### • Affitto

- Spese comprese
- Spesa per le pulizie alla partenza inclusa
- Supplemento previsto per :  
- letto(i) supplementare(i)

[▶ Prenotare](#)

[▶ Contattare il proprietario](#)

Contattate direttamente i proprietari

[www.iha.it](http://www.iha.it)  
Nr. annuncio  
18603  
[>> Prenotare <<](#)

### Contatti

Cognome Sig. ARLOTTA Alesandro  
Città TAORMINA  
Paese Italia  
Telefono +39 3208643087 (Italia)

Lingue parlate  

Nr. annuncio 18603

[www.iha.it](http://www.iha.it)



Internet  
Holiday  
Ads



Internet  
Holiday  
Ads

