

# Affitto per le vacanze Parco delle Madonie "Villa Caterina"



Casa, individuale, da 1 piano, entrata comune, in un(a) Proprietà privata

Ambito : cittadino

Capacità : 5 persona(e)

Camera(e) da letto : 2

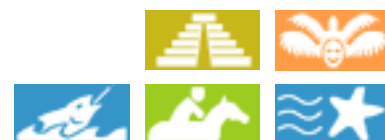
Camera(e) : 2

Cefalù - Provincia di Palermo (PA) - Sicilia

Italia

Nr. annuncio 73320

[www.iha.it](http://www.iha.it)



>> AFFITTI PER LE VACANZE

Internet  
Holiday  
Ads



Internet  
Holiday  
Ads



DA PRIVATO A PRIVATO

### Affitto per le vacanze



Casa, individuale, da 1 piano, entrata comune, in un(a) Proprietà privata

- Vista : panoramico, accessibile, mare/ oceano, giardino/parco, città, illuminazione notturna
- Ambito : cittadino
- Esposizione : Sud

### Gli extra

- Parcheggio :  
Parcheggio non coperto : 1 nell'abitazione



Mare

### Ambiente & localizzazione



### Tempo libero

- Attività tempo libero a meno di 20 km / 12 miglia :

Luogo per bagnarsi, Pedalò, immersione, immersione subacqua, sci nautico, jet ski, surf, windsurf, vela, scuola di equitazione, escursione, surf su sabbia, escursione in barca, passeggiata a cavallo, basket ball, pallavolo, pesca, pesca in alto mare, pesca con lenza, pesca subacquea

- Assistenza :

Scuola di immersione, scuola di tennis, scuola di equitazione

- Attrazioni e relax :

Bar/pub, discoteca, ristorante, cinema, cinema all'aperto, parco e giardino, riserva naturale, centro storico, museo, teatro, festival, antichità & anticaglie, boutique d'artigianato, cantina e degustazione di vino, sauna, bagno turco, centro benessere, centro di bellezza

### Ambiente

- Località :

- Spiaggia 500m
- Marina 500m
- Via ferrata 500m

- Comodità :

- Asilo <50m
- Villaggio centro 500m
- Centro città 500m
- Fermata/stazionamento bus <50m
- Bus navetta spiaggia <50m
- Noleggio biciclette/mountain bike 50m
- Noleggio di moto/scooter 50m
- Noleggio auto 500m
- Affitto materiale di immersione 800m
- Noleggio biancheria
- Panetteria <50m
- Negozi tipici 500m
- Supermercato <50m
- Negozi di alta classe e di lusso
- Salone di coiffure 50m
- Internet café 50m
- Ufficio postale 300m
- Banca 300m
- Distributore automatico di biglietti 500m
- Farmacia 500m
- Medico 500m
- Ospedale 200m
- Ambulatorio 500m



vista dal giardino/parco



la proprietà





Ambiente

### Esterno

- **Sistemazione esterna :**  
Terrazzo 15m<sup>2</sup>, balcone
- **Ambito esterno :**  
Cortile privato, giardino, terreno, palmeto, frutteto
- **Attrezzature esterne :**  
Ombrellone, salotto da giardino, sedia sdraio



letto(i) matrimoniale(i)

### Interno

- **Capacità di ospitalità :**  
5 persona(e) - 2 adulti, 3 bambini
- **Superficie abitabile :**  
70m<sup>2</sup>
- **Disposizione interna :**  
2 camera(e), 2 camera(e) da letto, 1 bagno (i), 1 doccia, 1 WC, cucina indipendente, sala da pranzo, veranda
- **Posto(i) letto(i) :**  
1 letto(i) matrimoniale(i), 2 letto(i) singolo(i), 1 letto(i) pieghevole, 2 possibilità letto(i) supplementare(i)
- **Confort :**  
TV, videoregistratore, lettore DVD, collezione di libri, presa per antenna tv, computer, accesso internet, wifi (accesso ad internet senza filo), armadio, asciugacapelli, integralmente climatizzato, ventilatore, riscaldamento elettrico, tende, doppio vetro
- **Attrezzatura domestica :**  
Stoviglie/posate, utensili e batteria da cucina, caffettiera, tostiera, spremiagrumi, cucina a gas, piastra di cottura elettrica, forno, cappa aspirante, frigorifero, lavatrice, ferro da stiro, asse da stiro

### Servizi

- **Biancheria :**  
Lenzuola supplemento (+8€), Biancheria da toilette supplemento (+8€), Biancheria da casa, Asciugamano da spiaggia, Coperta(e), Piumino(i), Cuscino(i)
- **Casa :**  
Servizio di manutenzione, Pulizia alla partenza supplemento (+40€), Manutenzione giardino/piscina, Parcheggio, Transfert stazione aeroporto supplemento (+90€)

### Informazioni utili

- **Informazioni utili**  
Bambini benvenuti  
Animali ammessi  
Copertura telefonia mobile  
Acqua : calda/fredda, acqua non potabile  
Tensione elettrica : 110-120V / 60Hz  
Alimentazione elettrica : conduttura
- **Accoglienza persone diversamente abili**  
Accesso sedia a rotelle



balcone

Album fotografico - 1



la proprietà



vista dal giardino/parco



Mare



Ambiente



balcone

Album fotografico - 2



letto(i) matrimoniale(i)



letto(i) singolo(i)



WC



cucina



Sistemazione esterna



vista dal giardino/parco



Parcheggio



Mare



Festival



Cultura



Generale



Mare

Album fotografico - 3



Generale



escursione in barca



Cultura



Cultura



Cultura



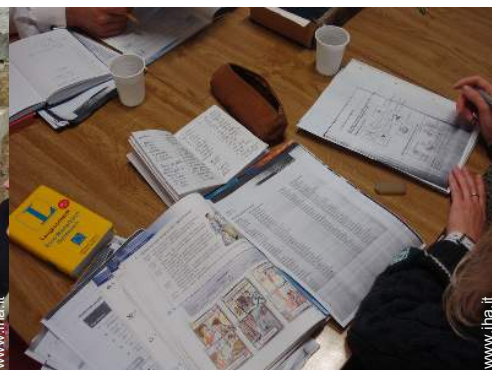
cantina e degustazione di vino



Cultura



centro storico



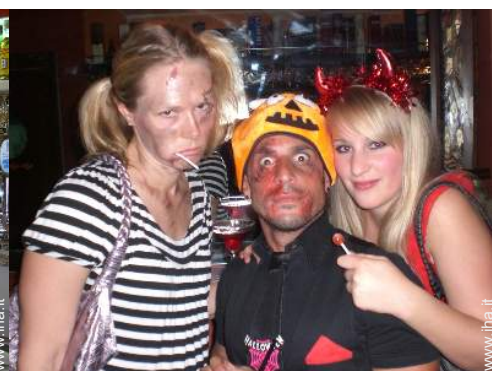
Cultura



ristorante

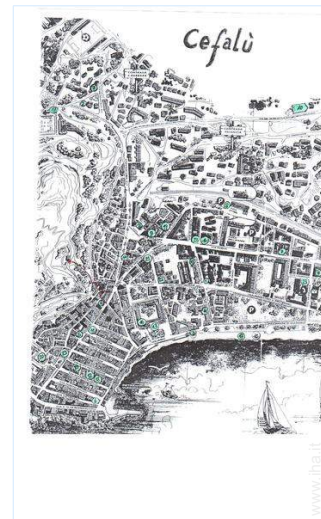


bar/pub



Festival

Cartina stradale



Localizzazione & Accesso



Coordinate GPS in gradi, minuti, secondi: Latitudine 38° 1'59.088"N - Longitudine 14°0'52.092"E (Città)

Indirizzo

→ Via Vitaliano Brancati 9  
90015 Cefalù

• **Aeroporto Palermo Falcone e Borsellino**

→ Palermo, Provincia di Palermo, Sicilia, Italia  
→ Distanza : 110km  
→ Tempo : 1h30'

• **Aeroporto Catania Fontanarossa Vincenzo Bellini**

→ Catania, Provincia di Catania, Sicilia, Italia  
→ Distanza : 180km  
→ Tempo : 2h30'

• **Stazione ferroviaria Palermo centrale**

→ Palermo, Provincia di Palermo, Sicilia, Italia  
→ Distanza : 70km  
→ Tempo : 50'

• Castelbuono : Distanza : 26km

• Palermo : Distanza : 70km

• Monreale : Distanza : 75km

Contatti

Cognome

Sig.ra PROVENZA Rosalba

Indirizzo

Via Vitaliano Brancati, 9

Città

90015 CEFALU'

Paese

Italia

Telefono

+39 0921424108 (Italia)

Cellulare

+39 328 379 96 21 (Italia)

Fax

+39 0921 422564 (Italia)

Lingue parlate



Calendario delle disponibilità - da : maggio 2012

Mag	Ma	Me	G	V	S	D	L	Ma	Me	G	V	S	D	L	Ma	Me	G	V	S	D	L	Ma	Me	G	V	S	D	L	Ma	Me	G	
2012	1	2	3	4	5	6	7	8	9	10	11	12	13	14	15	16	17	18	19	20	21	22	23	24	25	26	27	28	29	30	31	

Giu	V	S	D	L	Ma	Me	G	V	S	D	L	Ma	Me	G	V	S	D	L	Ma	Me	G	V	S							
2012	1	2	3	4	5	6	7	8	9	10	11	12	13	14	15	16	17	18	19	20	21	22	23	24	25	26	27	28	29	30
	-	-	-	-	-	-	-	-	-	-	-	-	-	-	-	-	-	-	-	-	-	-	-	-	-	-	-	-	-	-






  

Lug	D	L	Ma	Me	G	V	S	D	L	Ma	Me	G	V	S	D	L	Ma	Me	G	V	S	D	L	Ma							
2012	1	2	3	4	5	6	7	8	9	10	11	12	13	14	15	16	17	18	19	20	21	22	23	24	25	26	27	28	29	30	31
	-	-	-	-	-	-	-	-	-	-	-	-	-	-	-	-	-	-	-	-	-	-	-	-	-	-	-	-	-	-	

Prenotato

[Mese : Segueute >>](#)

Tariffe di affitto - Casa - 5 Persona(e)

Tariffe	Notte	Week-end	Settimana	2 settimane	Mese
 Bassa stagione	60€	100€ (Venerdi)	190€	350€	450€
 Media stagione	75€ > 2	160€	385€	740€	-
 Alta stagione	95€ > 2	180€	560€	1120€	-
 Speciale festività	80€	150€	350€	720€	-
 Periodo promozionale	55€	100€	300€	550€	-

(Giorno di arrivo) > Minimo Notte

[Prenotare](#)





Mare



Ambiente



balcone



la proprietà



vista dal giardino/parco



### Condizioni di prenotazione

#### • Prenotazione

- Pagamento al momento della prenotazione : 35% dell'importo dell'affitto
- Pagamento del saldo : 6 giorni prima del soggiorno
- Cauzione richiesta : 100€

#### • Affitto

- Spese supplementari
- Tassa di soggiorno inclusa
- Spesa per le pulizie alla partenza non inclusa : 40€

► Prenotare

► Contattare il proprietario

Contattate direttamente i proprietari

[www.iha.it](http://www.iha.it)  
Nr. annuncio  
73320  
>> Prenotare <<

### Contatti

Cognome	Sig.ra PROVENZA Rosalba
Indirizzo	Via Vitaliano Brancati, 9
Città	90015 CEFALU'
Paese	Italia
Telefono	+39 0921424108 (Italia)
Cellulare	+39 328 379 96 21 (Italia)
Fax	+39 0921 422564 (Italia)

Lingue parlate 

### Modalità di pagamento ammesse

- Visa/Delta/Electron
- Switch/Maestro
- Bonifico bancario
- MasterCard/EuroCard
- Assegno bancario
- Contanti

Nr. annuncio 73320

[www.iha.it](http://www.iha.it)



Internet  
Holiday  
Ads



Internet  
Holiday  
Ads

