

# Affitto per le vacanze Costa Siciliana Orientale "Casa vacanze Mariu"



Casa di Campagna, individuale, al piano terra, entrata individuale, in un (a) Strada privata

Ambito : piacevole, riposante

Capacità : 6 persona(e)

Camera(e) da letto : 2

Camera(e) : 5

Francofonte - Provincia di Siracusa (SR) - Sicilia

Italia

Nr. annuncio 52911

[www.ihh.it](http://www.ihh.it)



Internet  
Holiday  
Ads



Internet  
Holiday  
Ads



### Affitto per le vacanze



Casa di Campagna, individuale, al piano terra, entrata individuale, in un(a) Strada privata

- Ideale per tutte le età, famiglia
- Vista : panoramico, montagna, campagna, piscina, tramonto fantastico, illuminazione notturna
- Ambito : piacevole, riposante
- Esposizione : Sud-est

### Gli extra

- **Piscina :**  
Piscina privata, rettangolare (lunghezza 7,50m, larghezza 4m), a sfioro, interna, sistema di illuminazione, accesso tramite scaletta, sicurezza bambino, piscina per bambini, doccia esterna (aperta da '01 giugno' al '30 settembre')
- **Tennis :**  
Campo da tennis in comune, Pavimentazione duro
- **Parcheggio :**  
Parcheggio coperto : 1 spazio individuale chiuso  
Parcheggio non coperto : 4 posto(i) riservato (i)
- **Agevolazioni :**  
Attrezzo(i) per il fitness, tavolo da ping-pong, 1 bicicletta(e)
- **Attrezzature bambino :**  
Passeggino

### Ambiente & localizzazione



Campagna Equitazione

#### Tempo libero

- Attività tempo libero a meno di 20 km / 12 miglia :

Luogo per bagnarsi, immersione, immersione subacqua, passeggiata a cavallo, bowling, pesca, pesca con lenza, pesca subacquea

- Attrazioni e relax :

Bar/pub, discoteca, ristorante, cinema, riserva naturale, centro storico, museo, teatro, teatro dell'opera, antichità & anticaglie, cantina e degustazione di vino, casino, centro benessere, centro di bellezza, centro di fitness

#### Ambiente

- Località :

- Piste di sci >50km
- Piscina riscaldata 10km
- Spiaggia 15km
- Spiaggia rocciosa 15km
- Spiaggia dei nudisti >50km
- Piscina pubblica 10km
- Campo da tennis pubblico 5km
- Base areonautica 40km
- Scogliera
- Lago 10km
- Massiccio montuoso >50km
- Marina 40km

- Comodità :

- Asilo 5km
- Centro città 5km
- Fermata/stazionamento bus 300m
- Noleggio auto 5km
- Panetteria 5km
- Negozi tipici 5km
- Supermercato 5km
- Negozi di alta classe e di lusso 5km
- Salone di coiffure 5km
- Internet café 5km
- Ufficio postale 5km
- Banca 5km
- Farmacia 5km
- Medico 5km
- Infermiera 5km
- Ospedale 5km
- Ambulatorio 5km



vista sulla campagna



salone con televisore



vista dalla piscina

### Esterno

- **Superficie del terreno :**  
4000m<sup>2</sup>
- **Sistemazione esterna :**  
Terrazzo 180m<sup>2</sup>, solarium 20m<sup>2</sup>, tettoia di giardino
- **Ambito esterno :**  
Cortile privato 80m<sup>2</sup>, giardino > 1000m<sup>2</sup>, piscina fuori terra, pozzo/sorgente
- **Attrezzature esterne :**  
Cucina esterna, barbecue, tavolo da giardino, 10 sedia(e) da giardino, pergolato, ombrellone, salotto da giardino, 2 sedia sdraio, 1 amaca(che), altalena



cucina esterna

### Interno

- **Capacità di ospitalità :**  
6 persona(e) - 4 adulti, 2 bambini
- **Superficie abitabile :**  
90m<sup>2</sup>
- **Disposizione interna :**  
5 camera(e), 2 camera(e) da letto, 1 doccia, 1 WC, salone 30m<sup>2</sup>, cucina indipendente, salone con televisore, cabina armadio, lavanderia, veranda
- **Posto(i) letto(i) :**  
2 letto(i) matrimoniale(i), 1 divano(i) letto 2 pers
- **Confort :**  
TV, presa per antenna tv, telefono, fax, computer, cavo/satellite, accesso internet, armadio, asciugacapelli, zanzariere per letto, zanzariera per finestre, parzialmente climatizzato, ventilatore, ventilatore a pale da soffitto, riscaldamento elettrico, stufa a legna, tende, doppio vetro, cancello telecomandato
- **Attrezzatura domestica :**  
Stoviglie/posate, utensili e batteria da cucina, caffettiera, tostiera, spremiagrumi, griglia, cucina a gas, cucina elettrica, piastra di cottura elettrica, forno, fornello, forno microonde, friggitrice elettrica, frigorifero, congelatore, lavatrice, aspirapolvere, ferro da stiro, asse da stiro

### Servizi

- **Biancheria :**  
Lenzuola supplemento (2 volte/settimana +20€), Biancheria da toilette supplemento (2 volte/settimana +10€), Biancheria da casa supplemento (2 volte/settimana +10€), Coperta(e) supplemento (1 volte/settimana +10€), Piumino(i) supplemento (1 volte/settimana +10€), Cuscino(i) supplemento (2 volte/settimana +5€)
- **Casa :**  
Servizio di manutenzione (1 volte/settimana), Pulizia alla partenza supplemento (+50€), Manutenzione giardino/piscina, Parcheggio, Transfert stazione aeroporto supplemento (+80€)
- **Personale :**  
Autista supplemento (+50€), Guida supplemento (+50€)
- **Ristorazione :**  
Prima colazione, Grigliata supplemento (1 volte/settimana +30€), Mezza pensione supplemento (+15€), Pensione completa supplemento (+25€), Preparazione pasti tipici supplemento (1 volte/settimana +20€), Preparazione cesto da pic-nic supplemento (1 volte/settimana +12€)



vista dalla cucina

### Informazioni utili

- **Informazioni utili**  
Bambini benvenuti  
Animali ammessi  
Presenza sul posto : animali domestici, animali da fattoria  
Affitto non fumatori, copertura telefonia mobile  
Acqua : calda/fredda, acqua non potabile  
Tensione elettrica : 220-240V / 50Hz  
Alimentazione elettrica : conduttura
- **Accoglienza persone diversamente abili**  
Accesso sedia a rotelle

Album fotografico - 1



salone con televisore



vista sulla campagna



vista dalla piscina



vista dalla cucina



cucina esterna

Nr. annuncio 52911

[www.iha.it](http://www.iha.it)



>> AFFITTI PER LE VACANZE

Internet  
Holiday  
Ads



Internet  
Holiday  
Ads



DA PRIVATO A PRIVATO

Album fotografico - 2



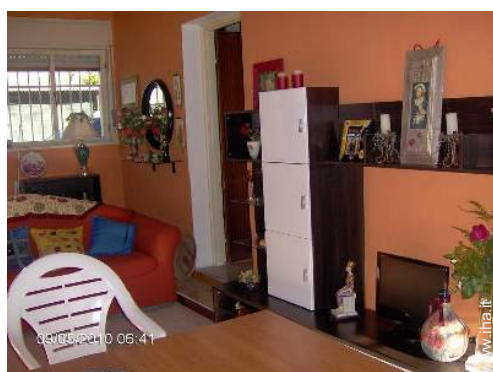
camera



camera



arredamento



l'appartamento



veranda



vista dalla veranda



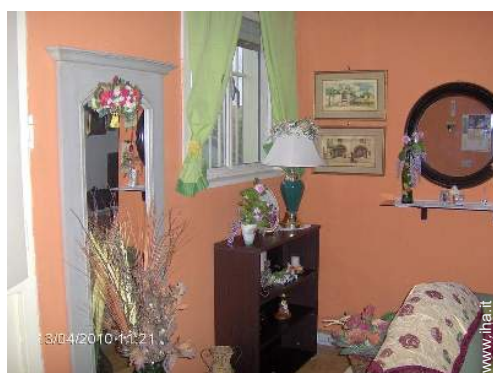
Città nelle vicinanze



Città nelle vicinanze



vista dal terrazzo



Disposizione interna



veranda



vista dalla piscina

### Localizzazione & Accesso



Coordinate GPS in gradi, minuti, secondi: Latitudine 37°  
15'10"N - Longitudine 14°54'30"E ([Abitazione](#))

#### Indirizzo

→ SS 194 Km 24.150 Catania-Ragusa  
Contr. Vigna del Principe  
96015 Francofonte

#### • Autostrada (uscita) SS 194 CT-RG

→ Lentini, Provincia di Siracusa, Sicilia, Italia  
→ Distanza : 5km  
→ Tempo : 5'

#### • Aeroporto Catania Fontanarossa Vincenzo Bellini

→ Catania, Provincia di Catania, Sicilia, Italia  
→ Distanza : 39km  
→ Tempo : 40'

#### • Stazione ferroviaria Lentini

→ Lentini, Provincia di Siracusa, Sicilia, Italia  
→ Distanza : 5km  
→ Tempo : 10'

- Lentini : Distanza : 5km
- Catania : Distanza : 40km
- Francofonte : Distanza : 5km

### Contatti

Cognome	Sig.ra IUDICELLI Mariolina
Indirizzo	Contr San Antonio
Città	96015 FRANCOFONTE
Paese	Italia
Cellulare	+39 335 7289875 (Italia)
Lingue parlate	

Calendario delle disponibilità - da : maggio 2012

Mag	Ma	Me	G	V	S	D	L	Ma	Me	G	V	S	D	L	Ma	Me	G	V	S	D	L	Ma	Me	G	V	S	D	L	Ma	Me	G			
2012	1	2	3	4	5	6	7	8	9	10	11	12	13	14	15	16	17	18	19	20	21	22	23	24	25	26	27	28	29	30	31			

Giu	V	S	D	L	Ma	Me	G	V	S	D	L	Ma	Me	G	V	S	D	L	Ma	Me	G	V	S	D	L	Ma	Me	G	V	S
2012	1	2	3	4	5	6	7	8	9	10	11	12	13	14	15	16	17	18	19	20	21	22	23	24	25	26	27	28	29	30
	-	-	-	-	-	-	-	-	-	-	-	-	-	-	-	-	-	-	-	-	-	-	-	-	-	-	-	-	-	-

Lug	D	L	Ma	Me	G	V	S	D	L	Ma	Me	G	V	S	D	L	Ma	Me	G	V	S	D	L	Ma	Me	G	V	S	D	L	Ma
2012	1	2	3	4	5	6	7	8	9	10	11	12	13	14	15	16	17	18	19	20	21	22	23	24	25	26	27	28	29	30	31
	-	-	-	-	-	-	-	-	-	-	-	-	-	-	-	-	-	-	-	-	-	-	-	-	-	-	-	-	-	-	-

Media stagione  Alta stagione

[Mese : Segueute >>](#)

Tariffe di affitto - Casa di Campagna - 6 Persona(e)

Tariffe	Notte	Week-end	Settimana	2 settimane	Mese
<span style="background-color: #008000; border: 1px solid #008000; display: inline-block; width: 15px; height: 10px; vertical-align: middle;"></span> Bassa stagione	20€	30€	65€	120€	220€
<span style="background-color: #ADD8E6; border: 1px solid #ADD8E6; display: inline-block; width: 15px; height: 10px; vertical-align: middle;"></span> Media stagione	20€	35€	110€	180€	350€
<span style="background-color: #FF0000; border: 1px solid #FF0000; display: inline-block; width: 15px; height: 10px; vertical-align: middle;"></span> Alta stagione	20€	35€	130€	250€	480€
<span style="background-color: #FF00FF; border: 1px solid #FF00FF; display: inline-block; width: 15px; height: 10px; vertical-align: middle;"></span> Speciale festività	15€ > 2	30€ (Venerdi)	105€	200€	380€

(Giorno di arrivo) > Minimo Notte

[Prenotare](#)





vista dalla piscina



vista dalla cucina



cucina esterna



salone con televisore



vista sulla campagna

### Condizioni di prenotazione

#### • Prenotazione

- Pagamento al momento della prenotazione :  
20% dell'importo dell'affitto
- Pagamento del saldo :  
1 giorno prima del soggiorno
- Cauzione richiesta : 100€

#### • Affitto

- Spese comprese
- Tassa di soggiorno inclusa
- Spesa per le pulizie alla partenza non inclusa : 50€
- Supplemento previsto per :
  - bambino
  - letto(i) supplementare(i)
  - legna da ardere

### Modalità di pagamento ammesse

- Vaglia postale internazionale • Bonifico

bancario • PayPal • Contanti

► Prenotare

► Contattare il proprietario

Contattate direttamente i proprietari

[www.iha.it](http://www.iha.it)  
Nr. annuncio  
52911  
>> Prenotare <<

### Contatti

Cognome Sig.ra IUDICELLI Mariolina  
Indirizzo Contr San Antonio  
Città 96015 FRANCOFONTE  
Paese Italia  
Cellulare +39 335 7289875 (Italia)

Lingue parlate 

Nr. annuncio 52911

[www.iha.it](http://www.iha.it)



>> AFFITTI PER LE VACANZE

Internet  
Holiday  
Ads



Internet  
Holiday  
Ads



DA PRIVATO A PRIVATO