

# Affittacamere B&B Skoura Ahl el Oust "Les Jardins De Skoura"



Riad di Charme, individuale, da 1 piano, entrata individuale, in un(a) Proprietà di Charme

Ambito : bucolico, sereno

Camera(e) in affitto : 6  
Capacità di ospitalità : 22 ospiti

- Camera "Mechmech"  
3 persona(e)
- Suite "Atlas"  
3 persona(e)
- Camera "Tahouna"  
2 persona(e)
- Suite "Seguia"  
4 persona(e)
- Camera "Zitouna"  
3 persona(e)
- Camera "Ellouze"  
3 persona(e)



Eco-tourisme

Skoura Ahl el Oust - Souss Massa Draâ

Marocco

Nr. annuncio 17610

Prenotazione : +212 (0) 24 85 23 24 (Marocco)

www.iha.it



Internet  
Holiday  
Ads



Internet  
Holiday  
Ads



### Affittacamere B&B



Riad di Charme, individuale, da 1 piano, entrata individuale, in un(a) Proprietà di Charme

- **Ideale per tutte le età, coppia**
- **Vista :** panoramico, accessibile, campagna, piscina, tramonto fantastico, illuminazione notturna
- **Ambito :** bucolico, sereno
- **Esposizione :** Sud

### Gli extra

- **Piscina :**  
Piscina privata, rettangolare (lunghezza 12m, larghezza 4,50m), sistema di illuminazione, accesso tramite scale, doccia esterna (aperta da '01 gennaio' al '31 dicembre')
- **Parcheggio :**  
Parcheggio non coperto : 11 posto(i) riservato(i)
- **Agevolazioni :**  
1 bicicletta(e), veicolo 4x4



terrazzo coperto

### Ambiente & localizzazione



Campagna Equitazione

#### Ambiente

- **Località :**
  - Fiume 10km
  - Lago 20km
  - Massiccio montuoso 30km
- **Comodità :**
  - Villaggio centro 5km
  - Noleggio biciclette/mountain bike



Gli extra



la proprietà



terreno

## Esterno

- **Superficie del terreno :**

4000m<sup>2</sup>

- **Installazione esterna a disposizione degli ospiti :**

Terrazzo 200m<sup>2</sup>, terrazzo coperto 30m<sup>2</sup>, terrazzo sul tetto, balcone, solarium, pergola, chiosco, tettoia di giardino, tenda tradizionale

- **Ambito esterno a disposizione degli ospiti :**

Terreno chiuso, terreno > 1000m<sup>2</sup>, prato inglese, parco boscoso, palmeto, oliveto, frutteto, orto, pozzo/sorgente

- **Attrezzature esterne a disposizione degli ospiti :**

Cucina esterna, salotto estivo, tavolo da giardino, 30 sedia(e) da giardino, salotto da giardino, 18 chaise(s) longue(s), 6 amaca (che), altalena, doccia esterna, WC esterno

## Interno

- **Capacità di ospitalità :**

22 ospiti, 6 Camera(e) in affitto

- **Sistemazione interna a disposizione degli ospiti :**

Soggiorno 65m<sup>2</sup>, salone 16m<sup>2</sup>, sala da pranzo, angolo pranzo, angolo cottura, biblioteca, reception, patio, loggia

- **Comfort interno a disposizione degli ospiti :**

Camino, stoviglie/posate, sistema hi-fi, gioco di società, collezione di libri, telefono, fax, accesso internet, wifi (accesso ad internet senza filo), cassetta di sicurezza, asciugacapelli, zanzariera per finestre, lavatrice, integralmente climatizzato, riscaldamento centrale



salone

## Servizi

- **Ristorazione :**

Prima colazione, Mezza pensione supplemento (+19€), Pensione completa supplemento, Preparazione cesto da pic-nic supplemento

- **Biancheria :**

Lenzuola, Biancheria da toilette, Biancheria da casa, Asciugamano da spiaggia, Coperta (e), Piumino(i), Cuscino(i)

- **Casa :**

Servizio di manutenzione, Pulizia alla partenza, Manutenzione giardino/piscina, Custode/portiere, Parcheggio, Transfert stazione aeroporto supplemento

- **Personale :**

Personale, Cuoco(chi)/cuoca(che), Autista supplemento, Biancheria supplemento, Baby sitting supplemento

## Informazioni utili

- **Informazioni utili**

Animali ammessi a condizioni (informarsi presso il proprietario)

Presenza sul posto : animali domestici, animali da fattoria

Copertura telefonia mobile, trasporto personale consigliabile

Acqua : calda/fredda

Alimentazione elettrica : conduttura



tenda tradizionale

Camera "Mechmech"



3 persona(e) : 3 adulti

Superficie abitabile : 25m<sup>2</sup>



•Disposizione interna e comfort :

1 bagno(i), 1 WC, salone, cabina armadio

•Posto(i) letto(i) :

1 letto(i) queen-size(s), 1 letto(i) singolo(i), 1 letto (i) bambino

•Vista

Nessuna costruzione davanti/di fronte

•Comfort interno ed attrezzature :

Cassetta di sicurezza individuale, armadietto, guardaroba, asciugacapelli, zanzariera per finestre, integralmente climatizzato, ventilatore, riscaldamento centrale, tende



La camera degli ospiti



bagno(i)



salone



Confort



bagno(i)

Suite "Atlas"



3 persona(e) : 3 adulti

Superficie abitabile : 40m<sup>2</sup>

Ideale per coppia



Suite

•Disposizione interna e comfort :

1 bagno(i), 1 WC, salone 25m<sup>2</sup>, angolo cottura, patio

•Posto(i) letto(i) :

1 letto(i) queen-size(s), 1 letto(i) singolo(i), 1 letto (i) bambino, 1 possibilità letto(i) supplementare(i)

•Vista

Panoramico, accessibile, montagna, campagna, tramonto fantastico, illuminazione notturna

•Esposizione

Nord-est

•Comfort interno ed attrezzature :

Camino, armadietto, guardaroba, asciugacapelli, zanzariera per finestre, integralmente climatizzato, riscaldamento centrale, stufa a legna, tende

•Esterno privato :

Terrazzo, balcone 8m<sup>2</sup>, tavolo da giardino, 2 sedia(e) da giardino, 2 sedia sdraio



bagno(i)



bagno(i)



Confort



la decorazione

Camera "Tahouna"



2 persona(e) : 2 adulti

Superficie abitabile : 20m<sup>2</sup>

Ideale per coppia



letto(i) queen-size(s)

•Disposizione interna e comfort :

1 bagno(i), 1 WC, cabina armadio, patio

•Posto(i) letto(i) :

1 letto(i) queen-size(s), 1 letto (i) bambino

•Vista

Nessuna costruzione davanti/di fronte, campagna

•Esposizione

Est

•Comfort interno ed attrezzature :

Cassetta di sicurezza individuale, armadietto, guardaroba, asciugacapelli, integralmente climatizzato, riscaldamento centrale, tende



la decorazione



la decorazione



Agevolazioni

Suite "Seguia"



4 persona(e) : 4 adulti

Superficie abitabile : 40m<sup>2</sup>



•Disposizione interna e comfort :

1 bagno(i), 1 WC, salone 12m<sup>2</sup>, angolo cottura, patio

•Posto(i) letto(i) :

1 letto(i) queen-size(s), 2 letto(i) singolo(i), 1 letto (i) bambino

•Vista

Nessuna costruzione davanti/di fronte

•Esposizione

Sud-ovest

•Comfort interno ed attrezzature :

Camino, armadietto, guardaroba, asciugacapelli, zanzariera per finestre, integralmente climatizzato, riscaldamento centrale, tende

•Esterno privato :

Tavolo da giardino, 2 sedia(e) da giardino



salone



angolo cottura



La camera degli ospiti



angolo cottura

Camera "Zitouna"



3 persona(e) : 3 adulti

Superficie abitabile : 25m<sup>2</sup>

Ideale per coppia



salone

•Disposizione interna e comfort :

1 bagno(i), 1 WC, salone, cabina armadio

•Posto(i) letto(i) :

1 letto(i) matrimoniale(i), 1 letto(i) singolo(i), 1 letto (i) bambino

•Vista

Nessuna costruzione davanti/di fronte, giardino/parco

•Esposizione

Sud

•Comfort interno ed attrezzature :

Cassetta di sicurezza individuale, armadietto, guardaroba, asciugacapelli, integralmente climatizzato, riscaldamento centrale, stufa a legna, tende



bagno(i)

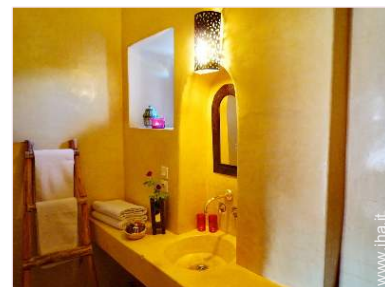
Camera "Ellouze"



3 persona(e) : 3 adulti

Superficie abitabile : 25m<sup>2</sup>

Ideale per coppia



bagno(i)

•Disposizione interna e comfort :

1 bagno(i), 1 WC, salone 11m<sup>2</sup>, cabina armadio

•Posto(i) letto(i) :

1 letto(i) queen-size(s), 1 letto(i) singolo(i)

•Vista

Panoramico, nessuna costruzione davanti/di fronte, montagna, campagna, tramonto fantastico, illuminazione notturna

•Comfort interno ed attrezzature :

Cassetta di sicurezza individuale, armadietto, guardaroba, asciugacapelli, zanzariera per finestre, integralmente climatizzato, ventilatore, riscaldamento centrale, tende



Confort

Album fotografico - 1



la proprietà



Gli extra



terrazzo coperto



tenda tradizionale



terreno

Album fotografico - 2



salone



prato inglese



sala da pranzo



Ambito esterno a disposizione degli ospiti



disposizione interna



oliveto



Proprietà di Charme



vista sulla campagna



Piscina



la decorazione



Attrezzature interne



terrazzo

Album fotografico - 3



terrazzo coperto



tenda tradizionale



Tempo libero



Tempo libero



chaise(s) longue(s)



attrezzature ricreative nelle vicinanze



Proprietà di Charme



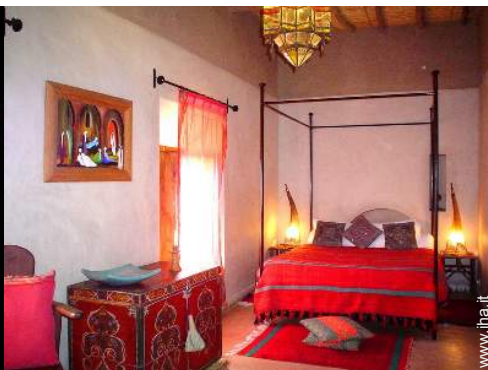
nelle vicinanze



nelle vicinanze



Autunno



La camera degli ospiti



la decorazione

### Localizzazione & Accesso



Coordinate GPS in gradi, minuti, secondi: Latitudine 31° 4'19.2"N - Longitudine 6°32'34.8"O ([Città](#))

#### Indirizzo

→ Bp 30 Skoura Palmeraie  
45500 Skoura Ahl el Oust

#### • [Aeroporto Ouarzazate](#)

→ Ouarzazate, Souss Massa Draâ, Marocco  
→ Distanza : 38km  
→ Tempo : 45'

• Ouarzazate : Distanza : 38km

### Contatti

Cognome	Sig.ra LECOMTE Caroline LES JARDINS DE SKOURA
Indirizzo	Palmeraie de Skoura
Città	45 500 OUARZAZATE / SKOURA
Paese	Marocco
Telefono	+212 (0) 24 85 23 24 (Marocco) Da 08:30 AM a 07:30 PM
Cellulare	+212 (0) 61 73 04 61 (Marocco)
Fax	+212 (0) 24 85 23 24 (Marocco)
Lingue parlate	



Calendario delle disponibilità - da : maggio 2012

Mag	Ma	Me	G	V	S	D	L	Ma	Me	G	V	S	D	L	Ma	Me	G	V	S	D	L	Ma	Me	G	V	S	D	L	Ma	Me	G	
2012	1	2	3	4	5	6	7	8	9	10	11	12	13	14	15	16	17	18	19	20	21	22	23	24	25	26	27	28	29	30	31	
1																																
2																																
3																																
4																																
5																																
6																																

Giu	V	S	D	L	Ma	Me	G	V	S	D	L	Ma	Me	G	V	S	D	L	Ma	Me	G	V	S	D	L	Ma	Me	G	V	S
2012	1	2	3	4	5	6	7	8	9	10	11	12	13	14	15	16	17	18	19	20	21	22	23	24	25	26	27	28	29	30
1	-	-	-	-	-	-	-	-	-	-	-	-	-	-	-	-	-	-	-	-	-	-	-	-	-	-	-	-	-	-
2	-	-	-	-	-	-	-	-	-	-	-	-	-	-	-	-	-	-	-	-	-	-	-	-	-	-	-	-	-	-
3	-	-	-	-	-	-	-	-	-	-	-	-	-	-	-	-	-	-	-	-	-	-	-	-	-	-	-	-	-	-
4	-	-	-	-	-	-	-	-	-	-	-	-	-	-	-	-	-	-	-	-	-	-	-	-	-	-	-	-	-	-
5	-	-	-	-	-	-	-	-	-	-	-	-	-	-	-	-	-	-	-	-	-	-	-	-	-	-	-	-	-	-
6	-	-	-	-	-	-	-	-	-	-	-	-	-	-	-	-	-	-	-	-	-	-	-	-	-	-	-	-	-	-

Lug	D	L	Ma	Me	G	V	S	D	L	Ma	Me	G	V	S	D	L	Ma	Me	G	V	S	D	L	Ma	Me	G	V	S	D	L	Ma
2012	1	2	3	4	5	6	7	8	9	10	11	12	13	14	15	16	17	18	19	20	21	22	23	24	25	26	27	28	29	30	31
1	-	-	-	-	-	-	-	-	-	-	-	-	-	-	-	-	-	-	-	-	-	-	-	-	-	-	-	-	-	-	-
2	-	-	-	-	-	-	-	-	-	-	-	-	-	-	-	-	-	-	-	-	-	-	-	-	-	-	-	-	-	-	-
3	-	-	-	-	-	-	-	-	-	-	-	-	-	-	-	-	-	-	-	-	-	-	-	-	-	-	-	-	-	-	-
4	-	-	-	-	-	-	-	-	-	-	-	-	-	-	-	-	-	-	-	-	-	-	-	-	-	-	-	-	-	-	-
5	-	-	-	-	-	-	-	-	-	-	-	-	-	-	-	-	-	-	-	-	-	-	-	-	-	-	-	-	-	-	-
6	-	-	-	-	-	-	-	-	-	-	-	-	-	-	-	-	-	-	-	-	-	-	-	-	-	-	-	-	-	-	-

1 Camera "Mechmech" - 3 persona(e)

2 Camera "Tahouna" - 2 persona(e)

3 Suite "Atlas" - 3 persona(e)

4 Camera "Zitouna" - 3 persona(e)

5 Camera "Ellouze" - 3 persona(e)




6 Suite "Seguia" - 4 persona(e)

 Media stagione

 Bassa stagione

Mese : [Seguente >>](#)

Tariffe di affitto "Les Jardins De Skoura"

Tariffe Affittacamere B&B		Notte	Week-end	Settimana	2 settimane	Mese
1	Camera "Mechmech" 3 persona(e) (3 adulti)	 80€	-	-	-	-
		 85€	-	-	-	-
		 92€	-	-	-	-

Tariffe di affitto "Les Jardins De Skoura"

Tariffe Affittacamere B&B		Notte	Week-end	Settimana	2 settimane	Mese
2 Camera "Tahouna" 2 persona(e) (2 adulti)		80€	-	-	-	-
		85€	-	-	-	-
		92€	-	-	-	-
3 Suite "Atlas" 3 persona(e) (3 adulti)		120€	-	-	-	-
		130€	-	-	-	-
		140€	-	-	-	-
4 Camera "Zitouna" 3 persona(e) (3 adulti)		80€	-	-	-	-
		85€	-	-	-	-
		92€	-	-	-	-
5 Camera "Ellouze" 3 persona(e) (3 adulti)		80€	-	-	-	-
		85€	-	-	-	-
		92€	-	-	-	-
6 Suite "Seguia" 4 persona(e) (4 adulti)		120€	-	-	-	-
		130€	-	-	-	-
		140€	-	-	-	-
	Bassa stagione		Media stagione		Alta stagione	

[Prenotare](#)



terrazzo coperto



tenda tradizionale



terreno



la proprietà



la proprietà



Gli extra

### Condizioni di prenotazione

#### • Prenotazione

→ Pagamento al momento della prenotazione :  
30% dell'importo dell'affitto  
→ Pagamento del saldo :  
alla restituzione delle chiavi

#### • Affitto

→ Spese comprese  
→ Tassa di soggiorno in aggiunta  
→ Supplemento previsto per :  
- letto(i) supplementare(i)

► Prenotare

► Contattare il proprietario

### Modalità di pagamento ammesse

• Vaglia postale internazionale • Bonifico bancario • Assegno bancario • Contanti

Contattate direttamente i proprietari

[www.iha.it](http://www.iha.it)  
Nr. annuncio  
17610  
>> Prenotare <<

### Contatti

Cognome	Sig.ra LECOMTE Caroline LES JARDINS DE SKOURA
Indirizzo	Palmeraie de Skoura
Città	45 500 OUARZAZATE / SKOURA
Paese	Marocco
Telefono	+212 (0) 24 85 23 24 (Marocco) Da 08:30 AM a 07:30 PM
Cellulare	+212 (0) 61 73 04 61 (Marocco)
Fax	+212 (0) 24 85 23 24 (Marocco)
Lingue parlate	