

Affittacamere B&B Downs del Sud "Holly Grove B&B"



Masseria di Prestigio, individuale,
da 2 piani in un(a) Piccolo villaggio

Ambito : sereno, lussureggiante

Camera(e) in affitto : 3

Capacità di ospitalità : 6 ospiti

- Suite "The Nutcracker Suite"
4 persona(e)
- Camera "The New Room"
2 persona(e)
- Camera "The Stable"
2 persona(e)

Heathfield - East Sussex - Sud Est

Inghilterra

Prenotazione : +44 (0) 1435 863375 (Regno Unito)

Nr. annuncio 34969

www.iha.it



Internet
Holiday
Ads



Internet
Holiday
Ads



Affittacamere B&B



Masseria di Prestigio, individuale, da 2 piani in un(a) Piccolo villaggio

• **Ideale per coppia, famiglia**

• **Vista :** nessuna costruzione davanti/di fronte, campagna, piscina, giardino/parco, prato, foresta

• **Ambito :** sereno, lussureggiante

• **Esposizione :** Sud

Gli extra

• **Piscina :**

Piscina privata, ovale (lunghezza 9m, larghezza 4,50m), riscaldata, accesso tramite scale (aperta da '01 maggio' al '01 ottobre')

• **Parcheggio :**

Parcheggio non coperto : 6 sul terreno

• **Agevolazioni :**

1 bicicletta(e)

• **Attrezzature bambino :**

Seggiolone

**Privilegi :
Scuderia**



vista sud-ovest

Ambiente & localizzazione



Campagna



Equitazione



Pesca

Tempo libero

- **Attività tempo libero a meno di 20 km / 12 miglia :**

Luogo per bagnarsi, tennis, scuola di equitazione, percorso, percorso costiero/forestale, skate board (rampa)

- **Assistenza :**

Scuola di equitazione

- **Attrazioni e relax :**

Bar/pub, ristorante, parco e giardino, parco dei divertimenti, zoo/parco animale, parco marino, centro d'esposizione, centro storico, teatro, teatro dell'opera, antichità & anticaglie, boutique d'artigianato

Ambiente

- **Località :**

- Piscina riscaldata <50m
- Spiaggia con ciotoli 25km
- Spiaggia dei nudisti 50km
- Percorso di golf 9 buche 7,5km
- Base aeronautica 50km
- Scogliera >50km
- Specchio d'acqua 100m
- Lago 50m
- Foresta 50m
- Marina 50km

- **Comodità :**

- Noleggio biciclette/mountain bike
- Panetteria
- Negozi tipici
- Supermercato
- Salone di coiffure
- Ufficio postale
- Banca
- Distributore automatico di biglietti
- Farmacia
- Medico
- Ambulatorio



vista sud-est



piscina privata



Gli animali domestici

Interno

- **Capacità di ospitalità :**
6 ospiti, 3 Camera(e) in affitto
- **Sistemazione interna a disposizione degli ospiti :**
Salone, sala da pranzo, salone con televisore, reception
- **Comfort interno a disposizione degli ospiti :**
Camino, TV, stoviglie/posate, lettore DVD, gioco di società, collezione di libri, collezione di film, cavo/satellite, accesso internet, wifi (accesso ad internet senza filo), radio sveglia, asciugacapelli, lavatrice, asciugatrice, ferro da stiro, riscaldamento centrale



Gli animali domestici

Esterno

- **Superficie del terreno :**
1 ha
- **Installazione esterna a disposizione degli ospiti :**
Terrazzo, solarium
- **Ambito esterno a disposizione degli ospiti :**
Terreno chiuso, giardino, prato inglese, bosco, stagno, ruscello
- **Attrezzature esterne a disposizione degli ospiti :**
Salotto estivo, barbecue, tavolo da giardino, sedia(e) da giardino, ombrellone, salotto da giardino, sedia sdraio, dondolo

Servizi

- **Ristorazione :**
Prima colazione
- **Biancheria :**
Lenzuola, Biancheria da toilette, Biancheria da casa, Asciugamano da spiaggia, Coperta (e), Piumino(i), Cuscino(i)
- **Casa :**
Servizio di manutenzione, Pulizia alla partenza, Manutenzione giardino/piscina, Parcheggio

Informazioni utili

- **Informazioni utili**
Bambini non al di sotto di 12 anni
Animali ammessi a condizioni (informarsi presso il proprietario)
Presenza sul posto : animali domestici, equini, animali "selvaggi"
Copertura telefonia mobile, trasporto personale consigliabile
Acqua : calda/fredda
Tensione elettrica : 220-240V / 50Hz
Alimentazione elettrica : condotta
- **Accoglienza persone diversamente abili**
Accesso sedia a rotelle



Gli animali domestici

Suite "The Nutcracker Suite"



4 persona(e) : 4 adulti



•Disposizione interna e comfort :

Angolo notte, bagno(i), WC

•Posto(i) letto(i) :

1 letto(i) king-size(s), 2 letto(i) singolo(i)

•Vista

Giardino/parco, cortile

•Esposizione

Sud

•Agevolazioni private

Piscina privata, tavolo da ping-pong

•Comfort interno ed attrezzature :

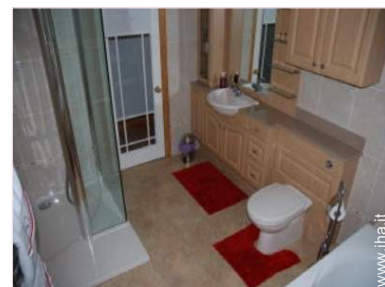
Camino, TV, lettore DVD, gioco di società, collezione di libri, accesso internet, armadio, armadietto, guardaroba, radio sveglia, asciugacapelli, scaldia asciugamani, doccia massaggio, ferro da stiro, asse da stiro, riscaldamento centrale

•Esterno privato :

Terrazzo, solarium, barbecue, tavolo da giardino, sedia(e) da giardino, ombrellone, sedia sdraio, dondolo



camera



bagno(i)



vista dalla camera



sistemazione interna

Camera "The New Room"



2 persona(e)



doccia

•Disposizione interna e comfort :

Angolo notte, doccia, WC, salone, salone con televisore

•Posto(i) letto(i) :

1 letto(i) matrimoniale(i)

•Vista

Nessuna costruzione davanti/di fronte, piscina, cortile

•Agevolazioni private

Piscina privata, tavolo da ping-pong

•Comfort interno ed attrezzature :

Camino, TV, caffettiera elettrica, lettore DVD, bollitore elettrico, gioco di società, collezione di libri, collezione di film, accesso internet, armadio, armadietto, guardaroba, radio sveglia, asciugacapelli, scaldasciugamani, doccia massaggio, lavatrice, ferro da stiro, asse da stiro, riscaldamento centrale, stufa a legna

•Esterno privato :

Terrazzo, solarium, barbecue, tavolo da giardino, sedia(e) da giardino, ombrellone, sedia sdraio, dondolo



disposizione interna

Camera "The Stable"



2 persona(e)



Attrezzature ricreative

• **Disposizione interna e comfort :**

Angolo notte, bagno(i), WC

• **Posto(i) letto(i) :**

2 letto(i) singolo(i)

• **Vista**

Giardino/parco

• **Agevolazioni private**

Piscina privata, tavolo da ping-pong

• **Comfort interno ed attrezzature :**

Camino, TV, caffettiera elettrica, lettore DVD, bollitore elettrico, gioco di società, collezione di libri, accesso internet, armadio, guardaroba,

asciugacapelli, asciugatrice, ferro da stiro, asse da stiro, riscaldamento centrale, stufa a legna

• **Esterno privato :**

Terrazzo, solarium, sedia sdraio, dondolo



piscina privata

Album fotografico - 1



piscina privata



vista sud-est



vista sud-ovest



Gli animali domestici



Gli animali domestici

Album fotografico - 2



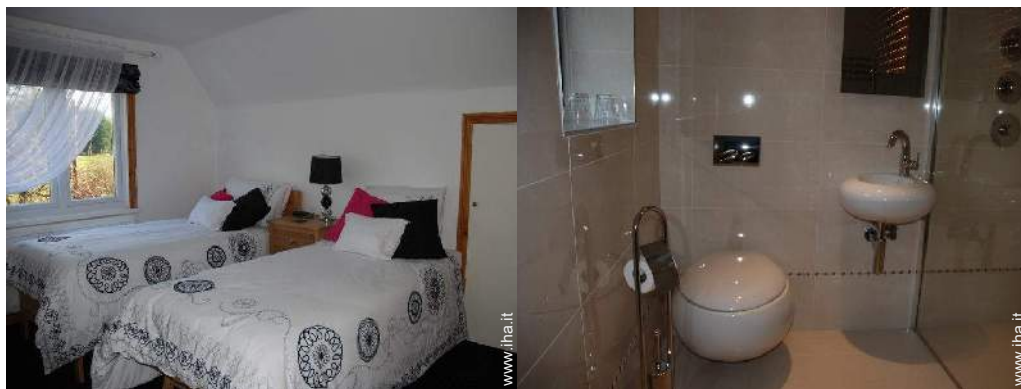
Gli animali domestici

Disposizione interna



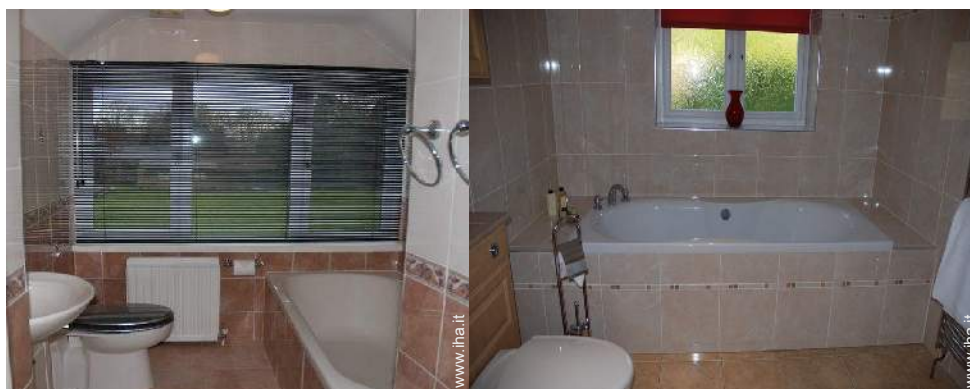
Disposizione interna

camera



camera

Disposizione interna



Disposizione interna

sistemazione interna

Localizzazione & Accesso



Coordinate GPS in gradi, minuti, secondi: Latitudine 50° 58'19.74"N - Longitudine 0°15'7.488"E ([Città](#))

Indirizzo

→ Holly Grove Little London
TN21 Heathfield

• Aeroporto London Gatwick

→ Londra, Londra, Inghilterra
→ Distanza : 50km
→ Tempo : 1h

• Porto marittimo Dover

→ Dover, Kent, Sud Est, Inghilterra
→ Distanza : 100km
→ Tempo : 1h30'

• Stazione ferroviaria Ashford International

→ Ashford, Kent, Sud Est, Inghilterra
→ Distanza : 65km
→ Tempo : 1h

• Eastbourne : Distanza : 26km










• Waldron : Distanza : 4km




• Royal Tunbridge Wells : Distanza : 24km

Contatti

Cognome	Sig., Sig.ra CHRISTIE JO HOLLY GROVE B&B
Indirizzo	Holly Grove Little London
Città	TN21 0NU HEATHFIELD
Paese	Regno Unito
Telefono	+44 (0) 1435 863375 (Regno Unito) Da 08:00 AM a 09:30 PM (GMT/UTC)
Cellulare	+44 (0) 7811 963193 (Regno Unito)
Lingue parlate	

Tariffe di affitto "Holly Grove B&B"

Tariffe Affittacamere B&B		Notte	Week-end	Settimana	2 settimane	Mese
1 Suite "The Nutcracker Suite" 4 persona(e) (4 adulti)		112€* ↓ > 2	225€*	624€*	999€*	1872€*
		112€* > 2	225€*	624€*	999€*	1872€*
		112€* > 2	225€*	624€*	999€*	1872€*
2 Camera "The New Room" 2 persona(e)		87€* > 2	175€*	499€*	749€*	1248€*
		87€* > 2	175€*	499€*	749€*	1248€*
		87€* > 2	175€*	499€*	749€*	1248€*
3 Camera "The Stable" 2 persona(e)		62€* > 2	125€*	374€*	499€*	749€*
		62€* > 2	125€*	374€*	624€*	749€*
		62€*	125€*	374€*	624€*	874€*

 Bassa stagione
  Media stagione
  Alta stagione

↓ Riduzione tariffa > Minimo Notte

[Prenotare](#)

Condizioni di prenotazione

• Prenotazione

→ Pagamento del saldo :
alla restituzione delle chiavi
→ Cauzione richiesta : 25€ *

Modalità di pagamento ammesse

• Bonifico bancario • Assegno bancario •
Contanti

[▶ Prenotare](#)

[▶ Contattare il proprietario](#)

Contattate direttamente i proprietari

www.iha.it
Nr. annuncio
34969
>> Prenotare <<

Contatti

Cognome Sig., Sig.ra CHRISTIE JO
HOLLY GROVE B&B

Indirizzo Holly Grove
Little London

Città TN21 0NU HEATHFIELD

Paese Regno Unito

Telefono +44 (0) 1435 863375
(Regno Unito) Da 08:00
AM a 09:30 PM (GMT/
UTC)

Cellulare +44 (0) 7811 963193
(Regno Unito)

Lingue parlate 

* Tassa di conversione a titolo identificativo : 100€ = 125.87\$ = 80.11£

Nr. annuncio 34969

www.iha.it



Internet
Holiday
Ads



Internet
Holiday
Ads

