

Affitto per le vacanze Hohe Tauern Osttirol "Ferienwohnung Dienstler"



Appartamento al 1° piano, entrata comune, in un(a) Casa di Prestigio da 2 piani

Ambito : adeguato al riposo, piacevole

Capacità : 6 persona(e)
Camera(e) da letto : 3

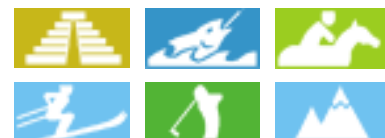
Matrei in Osttirol - Tirolo

Austria

Prenotazione : +43 (0) 48755105 (Austria)

Nr. annuncio 5196

www.iha.it



Internet
Holiday
Ads



Internet
Holiday
Ads



Affitto per le vacanze



Appartamento al 1° piano, entrata comune, in un(a) Casa di Prestigio da 2 piani

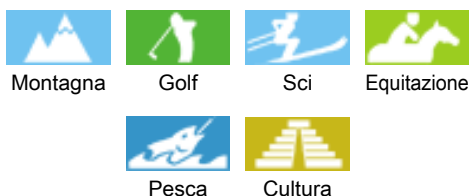
- Ideale per tutte le età, famiglia
- Vista : panoramico, accessibile, montagna, foresta, villaggio, illuminazione notturna
- Ambito : adeguato al riposo, piacevole
- Esposizione : Sud-ovest

Gli extra

- Parcheggio :
Parcheggio non coperto : 3 sul terreno
- Agevolazioni :
Armadio per gli sci
- Attrezzature bambino :
Seggiolone, bagnetto bambino



Ambiente & localizzazione



Tempo libero

- Attività tempo libero a meno di 20 km / 12 miglia :

Sci alpino, sci di fondo, sci fuori pista, ski trekking, snowboard, slitta (pista), pattini da ghiaccio, luogo per bagnarsi, canoa-kayak, torrentismo, rafting, tennis, squash, scuola di equitazione, percorso, escursione, climbing, arrampicata su roccia, percorso per mountain bike, aquilone, deltaplano, parapendio, passeggiata in calesse, passeggiata a cavallo, mini-golf, rollers/pattini a rotelle (circuit), skate board (rampa), caccia, pesca, pesca con lenza

- Assistenza :

Scuola di sci, giardino delle nevi per bambini, scuola di tennis, scuola di equitazione

- Attrazioni e relax :

Bar/pub, ristorante, parco e giardino, riserva naturale, centro storico, museo, boutique d'artigianato, sauna, centro di fitness

Ambiente

- Località :

- Piste di sci 1km
- Ski lifts 1km
- Pista di pattinaggio 1km
- Piscina riscaldata 1km
- Piscina pubblica 2km
- Campo da tennis pubblico 1,5km
- Percorso di golf 18 buche 40km
- Base aeronautica 40km
- Cascata 2km
- Fiume 800m
- Lago 30km
- Foresta 100m
- Massiccio montuoso 100m
- Via ferrata 5km

- Comodità :

- Villaggio centro 300m
- Fermata/stazionamento bus 500m
- Bus navetta piste di sci 200m
- Noleggio biciclette/mountain bike 2km
- Noleggio attrezzatura di sci 500m
- Panetteria 300m
- Traiteur 2,5km
- Negozi tipici 1,5km
- Supermercato 1,5km
- Salone di coiffure 300m
- Internet café 300m
- Ufficio postale 300m
- Banca 300m
- Distributore automatico di biglietti 300m
- Farmacia 200m

- Medico 300m
- Ospedale 30km
- Ambulatorio 30km



pergolato



Inverno



pergolato

Esterno

- **Superficie del terreno :**
1500m²
- **Sistemazione esterna :**
Balcone 15m², tettoia di giardino
- **Ambito esterno :**
Terreno chiuso 1500m², giardino 800m², prato inglese 600m²
- **Attrezzature esterne :**
Barbecue, pergolato, 6 sedia sdraio



grande camera

Interno

- **Capacità di ospitalità :**
6 persona(e)
- **Superficie abitabile :**
80m²
- **Disposizione interna :**
3 camera(e) da letto, 1 bagno(i), 1 WC, grande cucina indipendente
- **Posto(i) letto(i) :**
2 letto(i) matrimoniale(i), 2 letto(i) singolo(i)
- **Confort :**
TV, cavo/satellite, accesso internet, armadio, guardaroba, cassetta di sicurezza, asciugacapelli, scaldia asciugamani, riscaldamento centrale, riscaldamento elettrico, tende, tende, doppio vetro, allarme antincendio
- **Attrezzatura domestica :**
Stoviglie/posate, utensili e batteria da cucina, caffettiera, caffettiera elettrica, bollitore elettrico, tostiera, spremiagrumi, cucina elettrica, piastra di cottura elettrica, forno, forno microonde, cappa aspirante, frigorifero, congelatore, lavastoviglie, aspirapolvere

Servizi

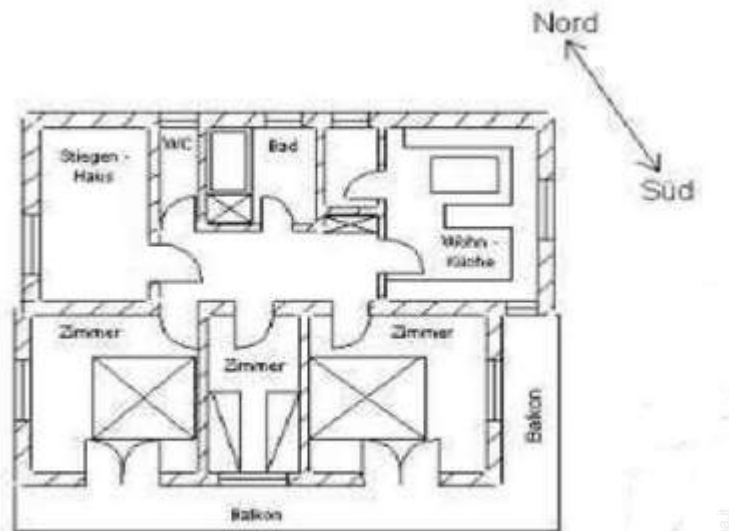
- **Biancheria :**
Lenzuola, Biancheria da toilette, Biancheria da casa, Coperta(e), Piumino(i), Cuscino(i)
- **Casa :**
Pulizia alla partenza supplemento (+30€), Snevamento, Parcheggio
- **Ristorazione :**
Grigliata

Informazioni utili

- **Informazioni utili**
Bambini benvenuti
Acqua : calda/fredda
Tensione elettrica : 220-240V / 50Hz
Alimentazione elettrica : conduttura

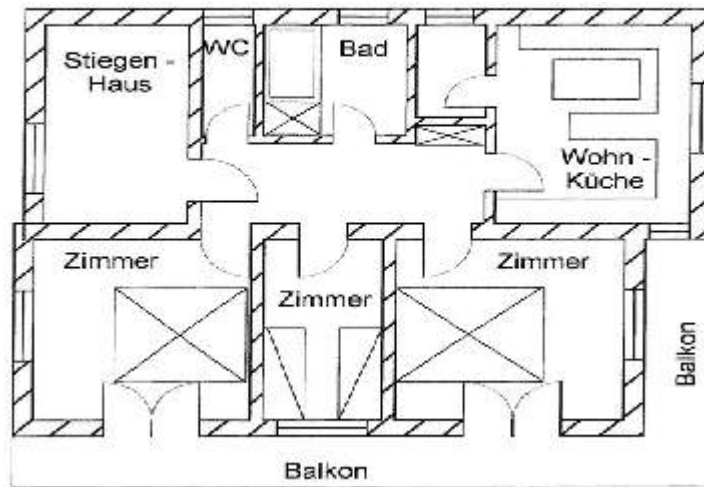


Piantina



Maßstab 1 : 100

N



Album fotografico - 1



Inverno



pergolato



pergolato



Album fotografico - 2



grande camera

grande camera



piste di sci



escursione



vista sul centro del paese

Nr. annuncio 5196

www.iha.it



>> AFFITTI PER LE VACANZE

Internet
Holiday
Ads



Internet
Holiday
Ads



DA PRIVATO A PRIVATO

Album fotografico - 3



Montagna



Localizzazione & Accesso



Coordinate GPS in gradi, minuti, secondi: Latitudine 47°0'2
"N - Longitudine 12°32'20"E (Abitazione)

Indirizzo

→ Marstallweg 10a
9971 Matrei in Osttirol

• Autostrada (uscita) Kufstein Süd

→ Kufstein, Tirolo, Austria
→ Distanza : 100km
→ Tempo : 1h15'

• Aeroporto Salzburg W. A. Mozart

→ Salisburgo, Salisburghese, Austria
→ Distanza : 160km
→ Tempo : 2h

• Autostrada (uscita) Brixen (Pustertal)

→ Bressanone, Provincia di Bolzano, Trentino Alto Adige, Italia
→ Distanza : 110km
→ Tempo : 2h

- Lienz : Distanza : 28km
- Mittersill : Distanza : 38km
- Kitzbühel : Distanza : 60km

Contatti

Cognome	Sig.ra DIENSTLER Anni & Sig. DIENSTLER Karl
Indirizzo	Marstallweg 10a
Città	9971 MATREI / OSTTIROL
Paese	Austria
Telefono	+43 (0) 48755105 (Austria) Da 06:15 PM a 10:00 PM (GMT/UTC)
Cellulare	+43 (0) 66473581430 (Austria)
Cellulare 2	+43 (0) 6803034516 (Austria)
Lingue parlate	



Affitto per le vacanze
Matrei in Osttirol - Hohe Tauern Osttirol
"Ferienwohnung Dienstler"

9

[Prenotare](#)

Calendario delle disponibilità - da : maggio 2012

Mag	Ma	Me	G	V	S	D	L	Ma	Me	G	V	S	D	L	Ma	Me	G	V	S	D	L	Ma	Me	G	V	S	D	L	Ma	Me	G
2012	1	2	3	4	5	6	7	8	9	10	11	12	13	14	15	16	17	18	19	20	21	22	23	24	25	26	27	28	29	30	31

Giu	V	S	D	L	Ma	Me	G	V	S	D	L	Ma	Me	G	V	S	D	L	Ma	Me	G	V	S							
2012	1	2	3	4	5	6	7	8	9	10	11	12	13	14	15	16	17	18	19	20	21	22	23	24	25	26	27	28	29	30
	-	-	-	-	-	-	-	-	-	-	-	-	-	-	-	-	-	-	-	-	-	-	-	-	-	-	-	-	-	-

Lug	D	L	Ma	Me	G	V	S	D	L	Ma	Me	G	V	S	D	L	Ma	Me	G	V	S	D	L	Ma							
2012	1	2	3	4	5	6	7	8	9	10	11	12	13	14	15	16	17	18	19	20	21	22	23	24	25	26	27	28	29	30	31
	-	-	-	-	-	-	-	-	-	-	-	-	-	-	-	-	-	-	-	-	-	-	-	-	-	-	-	-	-	-	

Prenotato
 Bassa stagione
 Media stagione

[Mese : Seguinte >>](#)

Tariffe di affitto - Appartamento - 6 Persona(e)

Tariffe	Notte	Week-end	Settimana	2 settimane	Mese
■ Bassa stagione	45€ ↓ (Sabato) > 5	-	-	-	-
■ Media stagione	55€ ↓ (Sabato) > 7	-	-	-	-
■ Alta stagione	55€ ↓ (Sabato) > 7	-	-	-	-

↓ Riduzione tariffa
(Giorno di arrivo)
> Minimo Notte

[Prenotare](#)

Nr. annuncio 5196

www.iha.it



Internet
Holiday
Ads



Internet
Holiday
Ads





pergolato



Inverno

pergolato

Condizioni di prenotazione

• Prenotazione

→ Pagamento al momento della prenotazione : 150€
→ Pagamento del saldo :
alla restituzione delle chiavi

• Affitto

→ Tassa di soggiorno in aggiunta
→ Spesa per le pulizie alla partenza inclusa

► [Prenotare](#)

► [Contattare il proprietario](#)

Modalità di pagamento ammesse

• Bonifico bancario • Contanti

Contattate direttamente i proprietari

www.iha.it
Nr. annuncio
5196
>> [Prenotare](#) <<

Contatti

Cognome	Sig.ra DIENSTLER Anni & Sig. DIENSTLER Karl
Indirizzo	Marstallweg 10a
Città	9971 MATREI / OSTTIROL
Paese	Austria
Telefono	+43 (0) 48755105 (Austria) Da 06:15 PM a 10:00 PM (GMT/UTC)
Cellulare	+43 (0) 66473581430 (Austria)
Cellulare 2	+43 (0) 6803034516 (Austria)
Lingue parlate	