

# Affitto per le vacanze Ötztal "Haus Attos - Appt. 1"



Appartamento al 1° piano, entrata individuale, in un(a) Residenza di Charme da 1 piano

Ambito : montanaro, tranquillo

Capacità : 10 persona(e)

Camera(e) da letto : 3

Camera(e) : 6



Meubl  de Tourisme (3 stelle)

Umhausen - Tirolo

Austria

Prenotazione : +43 (0) 5255 51203 (Austria)

Nr. annuncio 71748

www.ihh.com



Internet  
Holiday  
Ads



Internet  
Holiday  
Ads



### Affitto per le vacanze



Appartamento al 1° piano, entrata individuale, in un(a) Residenza di Charme da 1 piano

- Ideale per tutte le età, più famiglie
- Vista : panoramico, accessibile, nessuna costruzione davanti/di fronte, montagna, foresta, villaggio
- Ambito : montanaro, tranquillo
- Esposizione : Sud-ovest

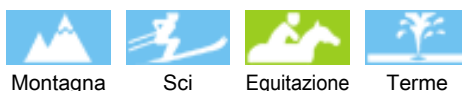
### Gli extra

- **Parcheggio :**  
Parcheggio non coperto : 4 posto(i) riservato (i), 4 sul terreno
- **Agevolazioni :**  
Asciuga scarponi da sci
- **Attrezzature bambino :**  
Seggiolone, bagnetto bambino, box, passeggino



soggiorno

### Ambiente & localizzazione



#### Tempo libero

- Attività tempo libero a meno di 20 km / 12 miglia :

Sci alpino, sci di fondo, sci fuori pista, Sci a tallone libero, snowboard, slitta (pista), pattini da ghiaccio, luogo per bagnarsi, canoa-kayak, rafting, tennis, scuola di equitazione, percorso, percorso costiero/forestale, escursione, climbing, arrampicata su roccia, percorso per mountain bike, aquilone, paracadutismo, deltaplano, passeggiata in calesse, passeggiata a cavallo, mini-golf, caccia grossa, pesca, pesca con lenza

- Assistenza :

Scuola di sci, giardino delle nevi per bambini, scuola di equitazione

- Attrazioni e relax :

Bar/pub, discoteca, ristorante, cinema, parco e giardino, parco dei divertimenti, riserva naturale, galleria d'arte, centro storico, museo, bagni naturali, terme, sauna, bagno turco, centro benessere, centro di bellezza, centro di fitness, Bio farm

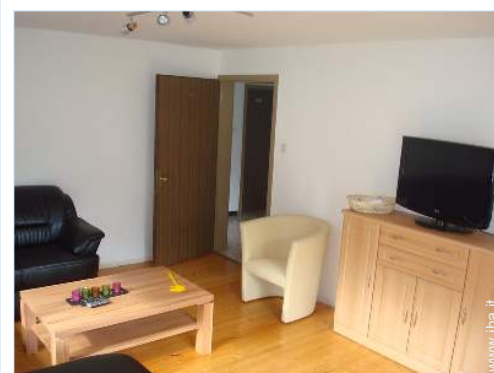
#### Ambiente

- Località :

- Piste di sci 7,5km
- Ski lifts 7,5km
- Pista di pattinaggio 20km
- Spiaggia con ciotoli 1,5km
- Piscina pubblica 2,5km
- Campo da tennis pubblico 2,5km
- Rapide sui fiumi 2,5km
- Cascata 3km
- Scogliera 1km
- Fiume 500m
- Foresta 500m
- Massiccio montuoso 500m
- Via ferrata 3km

- Comodità :

- Villaggio centro 500m
- Fermata/stazionamento bus 200m
- Bus navetta piste di sci 200m
- Noleggio biciclette/mountain bike 7,5km
- Noleggio attrezzatura di sci 7,5km
- Panetteria 500m
- Negozi tipici 500m
- Supermercato 1km
- Salone di coiffure 500m
- Ufficio postale 500m
- Banca 500m
- Distributore automatico di biglietti 500m
- Farmacia 500m
- Medico 500m
- Infermiera <50m
- Ospedale 15km



soggiorno



vista ovest



cucina indipendente

### Interno

- **Capacità di ospitalità :**

10 persona(e) - 10 adulti

- **Superficie abitabile :**

120m<sup>2</sup>

- **Disposizione interna :**

6 camera(e), 3 camera(e) da letto, angolo notte, 1 doccia, 1 WC, soggiorno 20m<sup>2</sup>, cucina indipendente, angolo pranzo

- **Posto(i) letto(i) :**

3 letto(i) matrimoniale(i), 1 divano(i) letto 2 pers, 1 letti a castello, 2 letto (i) bambino, 8 possibilità letto(i) supplementare(i)

- **Confort :**

TV, gioco di società, wifi (accesso ad internet senza filo), armadio, guardaroba, radio sveglia, riscaldamento centrale, stufa ad olio combustibile, tende, doppio vetro

- **Attrezzatura domestica :**

Stoviglie/posate, utensili e batteria da cucina, caffettiera, caffettiera elettrica, bollitore elettrico, spremiagrumi, cucina elettrica, piastra di cottura elettrica, forno, forno microonde, cappa aspirante, frigorifero, congelatore, lavastoviglie, aspirapolvere

### Esterno

- **Superficie del terreno :**

1000m<sup>2</sup>

- **Sistemazione esterna :**

Terrazzo 25m<sup>2</sup>, balcone 20m<sup>2</sup>, gazebo

- **Ambito esterno :**

Giardino 1000m<sup>2</sup>, prato inglese 700m<sup>2</sup>, bosco > 10 ha, corso d'acqua, cascata

- **Attrezzature esterne :**

Barbecue, tavolo da giardino, 16 sedia(e) da giardino, carrello, ombrellone, 4 chaise(s) longue(s), altalena, struttura rampicante per bambini, vasca per la sabbia



camera

### Servizi

- **Biancheria :**

Lenzuola, Biancheria da toilette, Biancheria da casa, Piumino(i), Cuscino(i)

- **Casa :**

Servizio di manutenzione, Pulizia alla partenza supplemento (+50€), Manutenzione giardino/piscina, Snevamento, Custode/portiere, Parcheggio

- **Personale :**

Guida supplemento

- **Ristorazione :**

Prima colazione supplemento (+7€)

### Informazioni utili

- **Informazioni utili**

Bambini benvenuti

Animali ammessi

Presenza sul posto : animali domestici

Copertura telefonia mobile

Acqua : calda/fredda

Tensione elettrica : 220-240V / 50Hz

Alimentazione elettrica : condotta

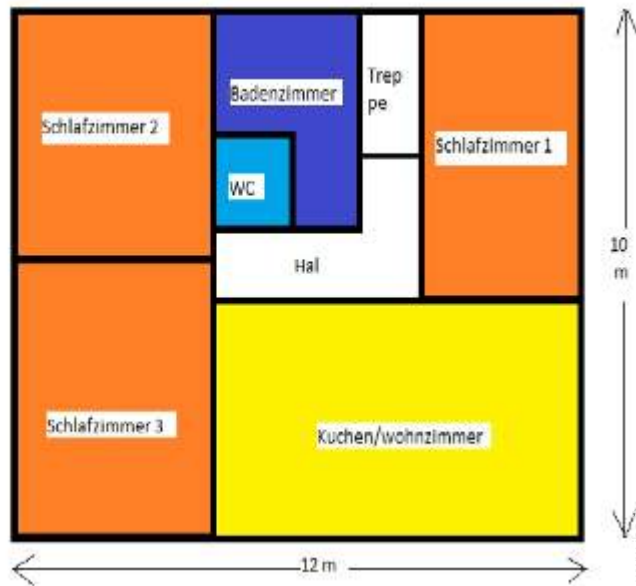
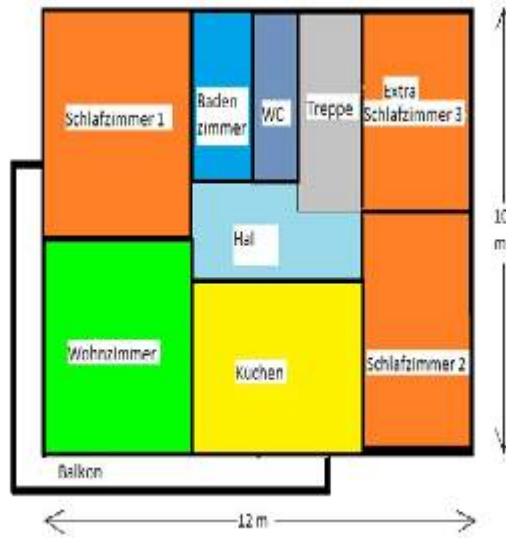
- **Accoglienza persone diversamente abili**

Dotazioni per i diversamente abili : visiva, auditiva, mentale



cucina indipendente

Piantina



Album fotografico - 1



vista ovest



soggiorno



soggiorno



cucina indipendente



cucina indipendente

Album fotografico - 2



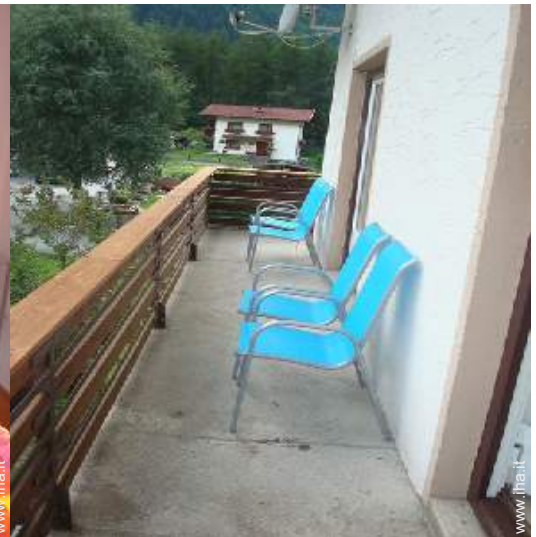
camera



angolo notte



camera



balcone



doccia



WC

Album fotografico - 3



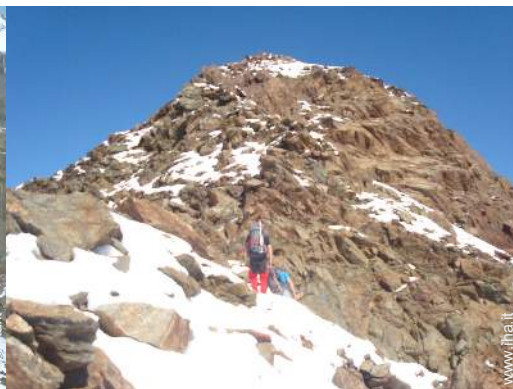
guida



arrampicata su roccia



attività montane nelle vicinanze



attività montane nelle vicinanze



panorama



giardino



arrampicata su roccia

### Localizzazione & Accesso



Coordinate GPS in gradi, minuti, secondi: Latitudine 47° 8'26.664"N - Longitudine 10°55'38.604"E ([Città](#))

#### Indirizzo

→ Raitlasgasse 1  
6441 Umhausen

#### • Autostrada (uscita) A12 Ötztal

→ Haiming, Tirolo, Austria  
→ Tempo : 15'

#### • Aeroporto Innsbruck Kranebitten




→ Innsbruck, Tirolo, Austria  
→ Distanza : 43km  
→ Tempo : 45'

#### • Stazione ferroviaria Ötztal

→ Haiming, Tirolo, Austria  
→ Tempo : 20'

- Imst : Distanza : 19km
- Oetz : Distanza : 7,5km
- Innsbruck : Distanza : 40km

### Contatti

|                |   |
|----------------|---|
| Cognome        | Sig., Sig.ra GOORMAN Marco  |
| Indirizzo      | Raitlasgasse 1  |
| Città          | 6441 UMHAUSEN   |
| Paese          | Austria   |
| Telefono       | +43 (0) 5255 51203 (Austria) Da 08:00 AM a 10:00 PM (GMT/UTC +01:00)  |
| Cellulare      | +43 (0) 664 73125838 (Austria)  |
| Lingue parlate |    |

Calendario delle disponibilità - da : maggio 2012

| Mag  | Ma | Me | G | V | S | D | L | Ma | Me | G  | V  | S  | D  | L  | Ma | Me | G  | V  | S  | D  | L  | Ma | Me | G  | V  | S  | D  | L  | Ma | Me | G  |
|------|----|----|---|---|---|---|---|----|----|----|----|----|----|----|----|----|----|----|----|----|----|----|----|----|----|----|----|----|----|----|----|
| 2012 | 1  | 2  | 3 | 4 | 5 | 6 | 7 | 8  | 9  | 10 | 11 | 12 | 13 | 14 | 15 | 16 | 17 | 18 | 19 | 20 | 21 | 22 | 23 | 24 | 25 | 26 | 27 | 28 | 29 | 30 | 31 |
|      |    |    |   |   |   |   |   |    |    |    |    |    |    |    |    |    |    |    |    |    |    |    |    |    | -  | -  | -  | -  | -  | -  | -  |

| Giu  | V | S | D | L | Ma | Me | G | V | S | D  | L  | Ma | Me | G  | V  | S  | D  | L  | Ma | Me | G  | V  | S  | D  | L  | Ma | Me | G  | V  | S  |
|------|---|---|---|---|----|----|---|---|---|----|----|----|----|----|----|----|----|----|----|----|----|----|----|----|----|----|----|----|----|----|
| 2012 | 1 | 2 | 3 | 4 | 5  | 6  | 7 | 8 | 9 | 10 | 11 | 12 | 13 | 14 | 15 | 16 | 17 | 18 | 19 | 20 | 21 | 22 | 23 | 24 | 25 | 26 | 27 | 28 | 29 | 30 |
|      | - | - | - | - | -  | -  | - | - | - | -  | -  | -  | -  | -  | -  | -  | -  | -  | -  | -  | -  | -  | -  | -  | -  | -  | -  | -  | -  | -  |

| Lug  | D | L | Ma | Me | G | V | S | D | L | Ma | Me | G  | V  | S  | D  | L  | Ma | Me | G  | V  | S  | D  | L  | Ma | Me | G  | V  | S  | D  | L  | Ma |
|------|---|---|----|----|---|---|---|---|---|----|----|----|----|----|----|----|----|----|----|----|----|----|----|----|----|----|----|----|----|----|----|
| 2012 | 1 | 2 | 3  | 4  | 5 | 6 | 7 | 8 | 9 | 10 | 11 | 12 | 13 | 14 | 15 | 16 | 17 | 18 | 19 | 20 | 21 | 22 | 23 | 24 | 25 | 26 | 27 | 28 | 29 | 30 | 31 |
|      | - | - | -  | -  | - | - | - | - | - | -  | -  | -  | -  | -  | -  | -  | -  | -  | -  | -  | -  | -  | -  | -  | -  | -  | -  | -  | -  | -  | -  |

Prenotato

[Mese : Seguento >>](#)

Tariffe di affitto - Appartamento - 10 Persona(e)

| Tariffe                                 | Notte | Week-end | Settimana | 2 settimane | Mese |
|---|-------|----------|-----------|-------------|------|
| <input type="checkbox"/> Bassa stagione | 18€   | -        | -         | -           | -    |
| <input type="checkbox"/> Media stagione | 18€   | -        | -         | -           | -    |
| <input type="checkbox"/> Alta stagione  | 18€   | -        | -         | -           | -    |

[Prenotare](#)





soggiorno



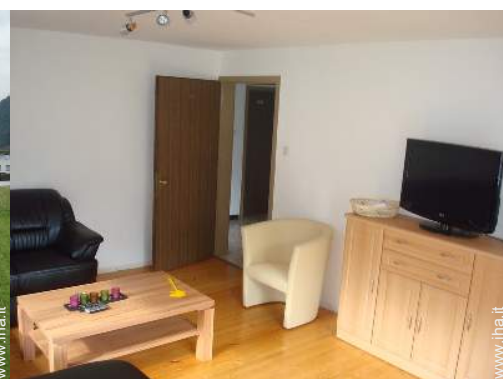
cucina indipendente



cucina indipendente



vista ovest



soggiorno

### Condizioni di prenotazione

#### • Prenotazione

- Pagamento al momento della prenotazione : 200€
- Pagamento del saldo : 45 giorni prima del soggiorno
- Cauzione richiesta : 200€

#### • Affitto

- Spese comprese
- Tassa di soggiorno in aggiunta
- Spesa per le pulizie alla partenza non inclusa : 50€
- Supplemento previsto per :
  - animali

[► Prenotare](#)

[► Contattare il proprietario](#)

Contattate direttamente i proprietari

[www.iha.it](http://www.iha.it)  
Nr. annuncio  
71748  
>> Prenotare <<

### Modalità di pagamento ammesse

- Bonifico bancario

### Contatti

|           |  |
|-----------|--|
| Cognome   | Sig., Sig.ra GOORMAN Marco   |
| Indirizzo | Raitlasgasse 1   |
| Città     | 6441 UMHAUSEN  |
| Paese     | Austria  |
| Telefono  | +43 (0) 5255 51203 (Austria) Da 08:00 AM a 10:00 PM (GMT/UTC +01:00) |
| Cellulare | +43 (0) 664 73125838 (Austria)                                       |

Lingue parlate   