

# Affitto per le vacanze Zillertal "Innerwiesn"



**Casa**, individuale, al piano terra, entrata comune, in un(a) Azienda agricola

Ambito : montanaro, adeguato al riposo

Capacità : > 30 persona(e)

Mayrhofen - Tirolo

Austria

Prenotazione : +43 (0) 5285 62956 (Austria)

Nr. annuncio 73051

[www.iha.it](http://www.iha.it)



Internet  
Holiday  
Ads



Internet  
Holiday  
Ads



### Affitto per le vacanze



Casa, individuale, al piano terra, entrata comune, in un(a) Azienda agricola

- **Ideale per tutte le età**
- **Vista :** montagna, campagna
- **Ambito :** montanaro, adeguato al riposo

### Gli extra

- **Parcheggio :**  
Parcheggio non coperto : sul terreno
- **Agevolazioni :**  
Armadio per gli sci, sauna, cabina abbronzante



bagno(i)

### Ambiente & localizzazione



Montagna

#### Tempo libero

- **Attività tempo libero a meno di 20 km / 12 miglia :**

Sci di fondo, snowboard, slitta (pista), pattini da ghiaccio, tennis, percorso, escursione, climbing, percorso per mountain bike, parapendio, passeggiata in calesse, passeggiata a cavallo, mini-golf, bowling, basket ball, pallavolo, pesca, pesca con lenza

- **Assistenza :**

Scuola di sci, giardino delle nevi per bambini

- **Attrazioni e relax :**

Bar/pub, cinema, sauna

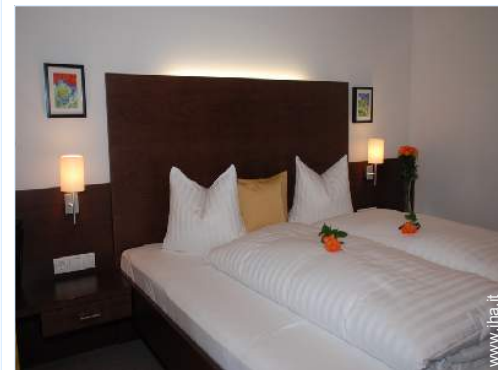
#### Ambiente

- **Località :**

- Piste di sci  
- Ski lifts 1,5km  
- Pista di pattinaggio 1,5km  
- Piscina pubblica 1,5km  
- Campo da tennis pubblico 1,5km

- **Comodità :**

- Villaggio centro 800m  
- Fermata/stazionamento bus <50m  
- Bus navetta piste di sci <50m  
- Noleggio auto 500m  
- Panetteria 800m  
- Negozi tipici 800m  
- Supermercato 1,5km  
- Salone di coiffure 500m  
- Ufficio postale 1km  
- Banca 500m  
- Distributore automatico di biglietti 500m  
- Farmacia 1,5km  
- Medico 1km



letto(i) matrimoniale(i)



Primavera



Sistemazione esterna

### Interno

- **Capacità di ospitalità :**  
> 30 persona(e)
- **Disposizione interna :**  
1 bagno(i), 1 WC, cucina indipendente
- **Posto(i) letto(i) :**  
1 letto(i) matrimoniale(i), 1 divano(i) letto 1 pers
- **Confort :**  
Ascensore, TV, telefono, wifi (accesso ad internet senza filo), guardaroba, cassetta di sicurezza, asciugacapelli, tende
- **Attrezzatura domestica :**  
Stoviglie/posate, utensili e batteria da cucina, cucina elettrica, piastra di cottura elettrica, forno microonde, frigorifero, lavastoviglie

### Esterno

- **Sistemazione esterna :**  
Balcone, solarium
- **Ambito esterno :**  
Giardino



### Servizi

- **Biancheria :**  
Lenzuola, Biancheria da toilette, Biancheria da casa, Coperta(e), Cuscino(i)
- **Casa :**  
Pulizia alla partenza supplemento (+85€), Parcheggio
- **Ristorazione :**  
Prima colazione supplemento (+9€), Mezza pensione supplemento (+13€)

### Informazioni utili

- **Informazioni utili**  
Bambini benvenuti  
Animali ammessi  
Affitto non fumatori, copertura telefonia mobile  
Acqua : calda/fredda



vista sulla montagna

Album fotografico - 1



Inverno



Primavera



letto(i) matrimoniale(i)



bagno(i)

Album fotografico - 2



Sistemazione esterna



vista sulla montagna



sauna

### Localizzazione & Accesso



Coordinate GPS in gradi, minuti, secondi: Latitudine 47°  
10'2.784"N - Longitudine 11°51'44.64"E (Città)

#### Indirizzo

→ Laubichl 153  
6290 Mayrhofen

#### • Autostrada (uscita) A12 Zillertal

→ Wiesing, Tirolo, Austria  
→ Distanza : 25km  
→ Tempo : 30'

#### • Stazione ferroviaria Jenbach



→ Jenbach, Tirolo, Austria  
→ Distanza : 30km  
→ Tempo : 40'

#### • Aeroporto Innsbruck Kranebitten

→ Innsbruck, Tirolo, Austria  
→ Distanza : 60km  
→ Tempo : 1h15'

- Hippach : Distanza : 4km
- Finkenberg : Distanza : 3km
- Zell am Ziller : Distanza : 7,5km

### Contatti

|                |   |
|----------------|---|
| Cognome        | Sig. SCHÖSSER Andreas   |
| Indirizzo      | Laubichl 153  |
| Città          | 6290 MAYRHOFEN  |
| Paese          | Austria   |
| Telefono       | +43 (0) 5285 62956 (Austria)  |
| Fax            | +43 (0) 5285 62708 (Austria)  |
| Lingue parlate |   |

Calendario delle disponibilità - da : maggio 2012

| Mag  | Ma | Me | G | V | S | D | L | Ma | Me | G  | V  | S  | D  | L  | Ma | Me | G  | V  | S  | D  | L  | Ma | Me | G  | V  | S  | D  | L  | Ma | Me | G  |   |
|------|----|----|---|---|---|---|---|----|----|----|----|----|----|----|----|----|----|----|----|----|----|----|----|----|----|----|----|----|----|----|----|---|
| 2012 | 1  | 2  | 3 | 4 | 5 | 6 | 7 | 8  | 9  | 10 | 11 | 12 | 13 | 14 | 15 | 16 | 17 | 18 | 19 | 20 | 21 | 22 | 23 | 24 | 25 | 26 | 27 | 28 | 29 | 30 | 31 |   |
|      |    |    |   |   |   |   |   |    |    |    |    |    |    |    |    |    |    |    |    |    |    |    |    |    |    | -  | -  | -  | -  | -  | -  | - |




| Giu  | V | S | D | L | Ma | Me | G | V | S | D  | L  | Ma | Me | G  | V  | S  | D  | L  | Ma | Me | G  | V  | S  |    |    |    |    |    |    |    |
|------|---|---|---|---|----|----|---|---|---|----|----|----|----|----|----|----|----|----|----|----|----|----|----|----|----|----|----|----|----|----|
| 2012 | 1 | 2 | 3 | 4 | 5  | 6  | 7 | 8 | 9 | 10 | 11 | 12 | 13 | 14 | 15 | 16 | 17 | 18 | 19 | 20 | 21 | 22 | 23 | 24 | 25 | 26 | 27 | 28 | 29 | 30 |
|      | - | - | - | - | -  | -  | - | - | - | -  | -  | -  | -  | -  | -  | -  | -  | -  | -  | -  | -  | -  | -  | -  | -  | -  | -  | -  | -  | -  |

| Lug  | D | L | Ma | Me | G | V | S | D | L | Ma | Me | G  | V  | S  | D  | L  | Ma | Me | G  | V  | S  | D  | L  | Ma |    |    |    |    |    |    |    |
|------|---|---|----|----|---|---|---|---|---|----|----|----|----|----|----|----|----|----|----|----|----|----|----|----|----|----|----|----|----|----|----|
| 2012 | 1 | 2 | 3  | 4  | 5 | 6 | 7 | 8 | 9 | 10 | 11 | 12 | 13 | 14 | 15 | 16 | 17 | 18 | 19 | 20 | 21 | 22 | 23 | 24 | 25 | 26 | 27 | 28 | 29 | 30 | 31 |
|      | - | - | -  | -  | - | - | - | - | - | -  | -  | -  | -  | -  | -  | -  | -  | -  | -  | -  | -  | -  | -  | -  | -  | -  | -  | -  | -  | -  |    |

[Mese : Seguento >>](#)

Tariffe di affitto - Casa - > 30 Persona(e)

| Tariffe  | Notte | Week-end | Settimana | 2 settimane | Mese |
|--|-------|----------|-----------|-------------|------|
|  Bassa stagione | 48€   | -        | -         | -           | -    |
|  Media stagione | 44€   | -        | -         | -           | -    |
|  Alta stagione  | 60€   | -        | -         | -           | -    |

[Prenotare](#)





bagno(i)



Sistemazione esterna



vista sulla montagna



Inverno



Primavera



letto(i) matrimoniale(i)

### Condizioni di prenotazione

#### • Prenotazione

→ Pagamento al momento della prenotazione :  
25% dell'importo dell'affitto

#### • Affitto

→ Spese comprese  
→ Tassa di soggiorno in aggiunta  
→ Spesa per le pulizie alla partenza non inclusa : 85€

► [Prenotare](#)

► [Contattare il proprietario](#)

### Modalità di pagamento ammesse

• Visa/Delta/Electron • Switch/Maestro •  
Bonifico bancario • MasterCard/EuroCard  
• Contanti

Contattate direttamente i proprietari

[www.iha.it](http://www.iha.it)  
Nr. annuncio  
73051  
>> [Prenotare](#) <<

### Contatti

|           |                                 |
|-----------|---------------------------------|
| Cognome   | Sig. SCHÖSSER Andreas           |
| Indirizzo | Laubichl 153                    |
| Città     | 6290 MAYRHOFEN                  |
| Paese     | Austria                         |
| Telefono  | +43 (0) 5285 62956<br>(Austria) |
| Fax       | +43 (0) 5285 62708<br>(Austria) |

Lingue parlate  