

# Affitto per le vacanze Chianti "Villa il Boraccio"



Casa Toscana, individuale, al piano terra, entrata individuale, in un(a) Proprietà di Prestigio

Ambito : riposante

Capacità : 6 persona(e)

Camera(e) : 3

Tavarnelle Val di Pesa - Provincia di Firenze (FI) - Toscana  
Italia

Nr. annuncio 33125

[www.iha.it](http://www.iha.it)



>> AFFITTI PER LE VACANZE

Internet  
Holiday  
Ads



Internet  
Holiday  
Ads



DA PRIVATO A PRIVATO

### Affitto per le vacanze



Casa Toscana, individuale, al piano terra, entrata individuale, in un(a) Proprietà di Prestigio

- **Ideale per famiglia, tutte le età**
- **Vista** : panoramico, campagna, piscina, giardino/parco, tramonto fantastico, illuminazione notturna
- **Ambito** : riposante
- **Esposizione** : Ovest

### Gli extra

- **Piscina** :  
Piscina in comune, rettangolare (lunghezza 12m, larghezza 6m), sistema di illuminazione, accesso tramite scale, accesso tramite scaletta, doccia esterna (aperta da '01 maggio' al '30 settembre')
- **Parcheggio** :  
Parcheggio non coperto : 1 posto(i) riservato (i)
- **Attrezzature bambino** :  
Seggiolone, vasino



Piscina

### Ambiente & localizzazione



Campagna Equitazione Pesca Cultura

#### Tempo libero

- **Attività tempo libero a meno di 20 km / 12 miglia** :

Golf, tennis, scuola di equitazione, percorso per mountain bike, aerostato, passeggiata a cavallo, bowling, pallavolo, tiro al piattello, caccia, pesca

- **Assistenza** :

Scuola di tennis, scuola di equitazione

- **Attrazioni e relax** :

Bar/pub, discoteca, ristorante, cinema, cinema all'aperto, parco e giardino, parco dei divertimenti, centro d'esposizione, galleria d'arte, centro storico, museo, teatro, teatro dell'opera, antichità & anticaglie, boutique d'artigianato, cantina e degustazione di vino, centro benessere, centro di bellezza, centro di fitness

#### Ambiente

- **Località** :

- Piscina pubblica 3km
- Campo da tennis pubblico 3km
- Fiume 3km
- Lago 3km
- Foresta 3km

- **Comodità** :

- Villaggio centro 1km
- Centro città 10km
- Fermata/stazionamento bus <50m
- Noleggio biciclette/mountain bike 1km
- Noleggio di moto/scooter 1km
- Noleggio auto 1km
- Noleggio biancheria 1km
- Panetteria 1km
- Negozi tipici 1km
- Supermercato 1km
- Negozi di alta classe e di lusso 10km
- Salone di coiffure 1km
- Internet café 1km
- Ufficio postale 1km
- Banca 1km
- Distributore automatico di biglietti 1km
- Farmacia 1km
- Medico 1km
- Infermiera 1km
- Ospedale 10km
- Ambulatorio 1km



panorama



vista sul giardino/parco



vista sulla piscina

### Interno

- **Capacità di ospitalità :**

6 persona(e) - 6 adulti

- **Superficie abitabile :**

180m<sup>2</sup>

- **Disposizione interna :**

3 camera(e), 1 bagno(i), 1 doccia, 1 WC, soggiorno 18m<sup>2</sup>, grande cucina in stile americano, sala da pranzo, angolo pranzo, angolo cottura

- **Posto(i) letto(i) :**

1 letto(i) matrimoniale(i), 1 divano(i) letto 2 pers, 2 letto(i) singolo(i)

- **Confort :**

TV, presa per antenna tv, cavo/satellite, wifi (accesso ad internet senza filo), armadio, asciugacapelli, riscaldamento centrale, tende, tende, doppio vetro, serrande automatiche, cancello telecomandato

- **Attrezzatura domestica :**

Stoviglie/posate, utensili e batteria da cucina, caffettiera, tostiera, cucina a gas, forno, fornello, forno microonde, cappa aspirante, frigorifero, congelatore, lavastoviglie, ferro da stiro, asse da stiro

### Esterno

- **Superficie del terreno :**

1500m<sup>2</sup>

- **Sistemazione esterna :**

Tenda tradizionale

- **Ambito esterno :**

Terreno chiuso 1000m<sup>2</sup>, prato inglese 30m<sup>2</sup>, oliveto 500m<sup>2</sup>, frutteto 100m<sup>2</sup>, orto 100m<sup>2</sup>, pozzo/sorgente

- **Attrezzature esterne :**

Barbecue, tavolo da giardino, 4 sedia(e) da giardino, ombrellone, 3 sedia sdraio, doccia esterna



soggiorno

### Servizi

- **Biancheria :**

Lenzuola (1 volte/settimana), Biancheria da toilette (1 volte/settimana), Biancheria da casa (1 volte/settimana), Coperta(e), Piumino(i), Cuscino(i)

- **Casa :**

Pulizia alla partenza supplemento, Manutenzione giardino/piscina (7 volte/settimana), Parcheggio

- **Personale :**

Personale, Cuoco(chi)/cuoca(che) supplemento, Autista supplemento, Biancheria supplemento, Baby sitting supplemento, Trattamenti di bellezza supplemento, Massaggio supplemento, Guida supplemento, Animatore/trice supplemento

- **Ristorazione :**

Prima colazione supplemento, Grigliata supplemento, Mezza pensione supplemento, Pensione completa supplemento, Preparazione pasti tipici supplemento, Preparazione cesto da pic-nic supplemento

### Informazioni utili

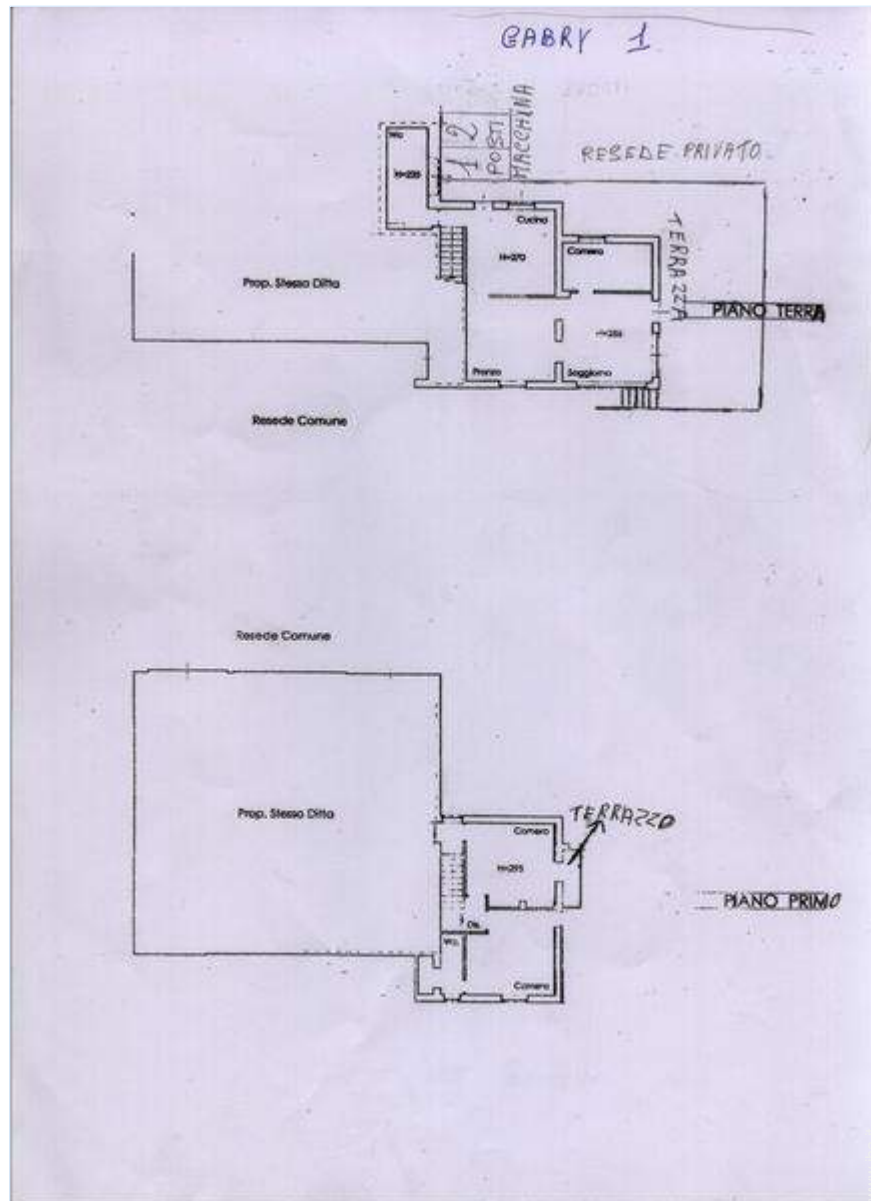
- **Informazioni utili**

Bambini benvenuti  
Animali non ammessi  
Copertura telefonia mobile



salone

Piantina



Album fotografico - 1



vista sul giardino/parco



panorama



Piscina



vista sulla piscina



salone

Album fotografico - 2



soggiorno



cucina



camera principale



camera



Sistemazione esterna



Disposizione interna e comfort



camera principale



Sistemazione esterna



sistemazione interna



cucina



camera



camera

Album fotografico - 3



bagno(i)



vista sulla piscina



Sistemazione esterna



la casa



Ambito esterno



Disposizione interna e comfort



Disposizione interna



Disposizione interna



camera principale



bagno(i)

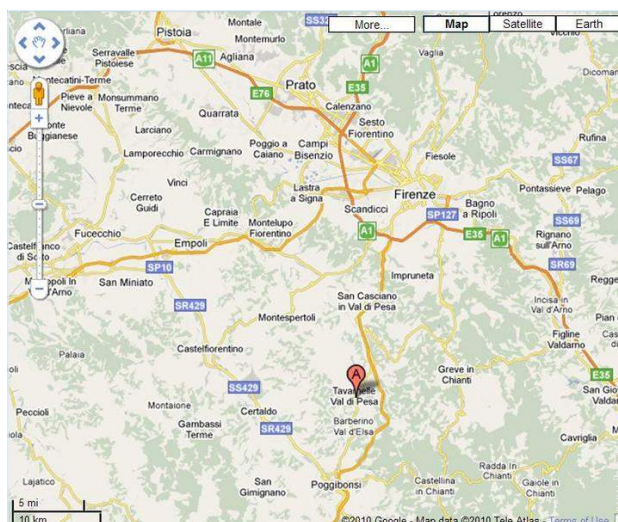


camera



angolo cottura

### Cartina stradale



### Localizzazione & Accesso



Coordinate GPS in gradi, minuti, secondi: Latitudine 43°33'2  
"N - Longitudine 11°10'30"E (Abitazione)

#### Indirizzo

→ Via Cassia 2  
50028 Tavarnelle Val di Pesa

● [Aeroporto Florence Amerigo Vespucci](#)

→ Firenze, Provincia di Firenze, Toscana, Italia  
→ Distanza : 40km  
→ Tempo : 1h

- Barberino Val d'Elsa : Distanza : 2km
- Firenze : Distanza : 30km
- Siena : Distanza : 30km

### Contatti

Cognome	Sig. MORELLI G. & Sig. PETRI G. Villa Il Borraccio Casa Vacanza
Indirizzo	Via cassia 2
Città	50028 TAVARNELLE VAL DI PESA
Paese	Italia
Telefono	+39 055 8077425 (Italia)
Cellulare	+39 3392649363 (Italia)
Fax	+39 0558076613 (Italia)

Lingue parlate

Affitto per le vacanze  
 Provincia di Firenze - Toscana  
**"Villa il Boraccio"**

9

[Prenotare](#)

Calendario delle disponibilità - da : maggio 2012

Mag	Ma	Me	G	V	S	D	L	Ma	Me	G	V	S	D	L	Ma	Me	G	V	S	D	L	Ma	Me	G	V	S	D	L	Ma	Me	G
2012	1	2	3	4	5	6	7	8	9	10	11	12	13	14	15	16	17	18	19	20	21	22	23	24	25	26	27	28	29	30	31
																									-	-	-	-	-	-	-

Giu	V	S	D	L	Ma	Me	G	V	S	D	L	Ma	Me	G	V	S	D	L	Ma	Me	G	V	S	D	L	Ma	Me	G	V	S
2012	1	2	3	4	5	6	7	8	9	10	11	12	13	14	15	16	17	18	19	20	21	22	23	24	25	26	27	28	29	30
	-	-	-	-	-	-	-	-	-	-	-	-	-	-	-	-	-	-	-	-	-	-	-	-	-	-	-	-	-	-

Lug	D	L	Ma	Me	G	V	S	D	L	Ma	Me	G	V	S	D	L	Ma	Me	G	V	S	D	L	Ma	Me	G	V	S	D	L	Ma
2012	1	2	3	4	5	6	7	8	9	10	11	12	13	14	15	16	17	18	19	20	21	22	23	24	25	26	27	28	29	30	31
	-	-	-	-	-	-	-	-	-	-	-	-	-	-	-	-	-	-	-	-	-	-	-	-	-	-	-	-	-	-	-

[Mese : Seguinte >>](#)

Tariffe di affitto - Casa Toscana - 6 Persona(e)

Tariffe	Notte	Week-end	Settimana	2 settimane	Mese
 Bassa stagione	-	-	360€	-	-
 Media stagione	-	-	880€	-	-
 Alta stagione	-	-	1135€ (Sabato)	-	-
 Speciale festività	-	-	900€	-	-

(Giorno di arrivo)

[Prenotare](#)



Idee Week-End : 30€ / Notte - 1 persona(e)

Nr. annuncio 33125

www.iha.it



Internet  
Holiday  
Ads



Internet  
Holiday  
Ads





Piscina



vista sulla piscina



salone



vista sul giardino/parco



panorama

### Condizioni di prenotazione

#### • Prenotazione

→ Pagamento al momento della prenotazione :  
30% dell'importo dell'affitto  
→ Cauzione richiesta : 150€

#### • Affitto

→ Spesa per le pulizie alla partenza non inclusa  
→ Supplemento previsto per :  
- letto(i) supplementare(i)

[► Prenotare](#)

[► Contattare il proprietario](#)

### Modalità di pagamento ammesse

• Bonifico bancario • Contanti

Contattate direttamente i proprietari

[www.iha.it](http://www.iha.it)  
Nr. annuncio  
33125  
>> Prenotare <<

### Contatti

Cognome	Sig. MORELLI G. & Sig. PETRI G. Villa Il Borraccio Casa Vacanza
Indirizzo	Via cassia 2
Città	50028 TAVARNELLE VAL DI PESA
Paese	Italia
Telefono	+39 055 8077425 (Italia)
Cellulare	+39 3392649363 (Italia)
Fax	+39 0558076613 (Italia)

Lingue parlate  