

Affittacamere B&B Val d'Orcia "Torre alla Grencaia"



Antica Torre di Vedetta di Charme, individuale, da 2 piani, entrata individuale, in un(a) Proprietà di Charme

Ambito : romantico, incantevole

Camera(e) in affitto : 4

Capacità di ospitalità : 10 ospiti

- Camera "La Grancia" 2 persona(e)
- Camera "Il Granaio" 2 persona(e)
- Suite "La Capriata" 2 persona(e)
- Suite "La Torre" 2 persona(e)



Eco-tourisme

Pienza - Provincia di Siena (SI) - Toscana

Italia

Nr. annuncio 64960

www.iha.it



Internet
Holiday
Ads



Internet
Holiday
Ads



Affittacamere B&B



Antica Torre di Vedetta di Charme, individuale, da 2 piani, entrata individuale, in un(a) Proprietà di Charme

- Ideale per luna di miele, tutte le età
- Vista : panoramico, nessuna costruzione davanti/di fronte, dominante, piscina, giardino/parco, foresta
- Ambito : romantico, incantevole
- Esposizione : Sud

Gli extra

- Piscina :
Piscina privata, rettangolare (lunghezza 12m, larghezza 4m), a sfioro, piscina per bambini (aperta da '10 giugno' al '20 settembre')
- Parcheggio :
Parcheggio non coperto : 6 posto(i) riservato (i)



vista sud-est

Ambiente & localizzazione



Campagna



Equitazione



Terme

Tempo libero

- Attività tempo libero a meno di 20 km / 12 miglia :

Percorso, percorso costiero/forestale, escursione, pesca con lenza

- Assistenza :

Scuola di equitazione

- Attrazioni e relax :

Ristorante, parco e giardino, riserva naturale, centro d'esposizione, centro storico, museo, teatro all'aperto, festival, cantina e degustazione di vino, terme, centro benessere, centro di fitness

Ambiente

- Località :

- Piscina riscaldata 5km
- Specchio d'acqua 500m
- Foresta 300m

- Comodità :

- Centro città 10km
- Noleggio di moto/scooter 5km
- Noleggio auto 5km
- Traiteur 2km
- Negozi tipici 5km
- Supermercato 5km
- Ufficio postale 5km
- Banca 5km
- Farmacia 5km



vista sud



vista d'insieme



vista sul giardino/parco

Esterno

- **Superficie del terreno :**
> 10 ha
- **Installazione esterna a disposizione degli ospiti :**
Pergola 20m²
- **Ambito esterno a disposizione degli ospiti :**
Giardino, prato inglese, bosco, oliveto 1 ha, frutteto 1 ha, orto 300m², pozzo/sorgente
- **Attrezzature esterne a disposizione degli ospiti :**
Barbecue, tavolo da giardino, 10 sedia(e) da giardino, 6 chaise(s) longue(s), 5 sedia sdraio

Interno

- **Capacità di ospitalità :**
10 ospiti, 4 Camera(e) in affitto
- **Superficie abitabile :**
220m²
- **Sistemazione interna a disposizione degli ospiti :**
Salone 30m², cucina tipica, loggia
- **Comfort interno a disposizione degli ospiti :**
Camino, TV, lettore DVD, accesso internet, asciugacapelli, macchina del ghiaccio, zanzariera per finestre, riscaldamento centrale



vista sul giardino/parco

Servizi

- **Ristorazione :**
Prima colazione, Table d'hôte supplemento (6 volte/settimana +30€), Preparazione pasti tipici supplemento (2 volte/settimana +35€)
- **Biancheria :**
Lenzuola (1 volte/settimana), Biancheria da toilette (2 volte/settimana), Asciugamani da spiaggia (1 volte/settimana), Coperta(e), Cuscino(i)
- **Casa :**
Servizio di manutenzione (3 volte/settimana), Pulizia alla partenza, Manutenzione giardino/piscina (3 volte/settimana), Parcheggio
- **Personale :**
Biancheria (1 volte/settimana), Massaggio supplemento (+50€), Guida

Informazioni utili

- **Informazioni utili**
Bambini benvenuti
Animali ammessi
Presenza sul posto : animali domestici, animali "selvaggi"
Copertura telefonia mobile
Acqua : calda/fredda
Tensione elettrica : 220-240V / 50Hz
- **Accoglienza persone diversamente abili**
Accesso sedia a rotelle



vista sulla campagna

Camera "La Grancia"



2 persona(e)

Superficie abitabile : 25m²



•Disposizione interna e comfort :

1 doccia, 1 WC

•Posto(i) letto(i) :

1 letto(i) matrimoniale(i), 1 possibilità letto(i) supplementare(i)

•Vista

Panoramico, dominante, campagna, foresta

•Esposizione

Ovest

•Agevolazioni private

Entrata indipendente, piscina privata

•Comfort interno ed attrezzature :

Camino, riscaldamento centrale

•Esterno privato :

Pergola 15m², barbecue, tavolo da giardino



camera



camera



camera



doccia



camino

Camera "Il Granaio"



2 persona(e)

Superficie abitabile : 25m²

Ideale per coppia



•Disposizione interna e comfort :

1 doccia, 1 WC, mezzanino

•Posto(i) letto(i) :

1 possibilità letto(i) supplementare(i)

•Vista

Panoramico, dominante, campagna, giardino/parco

•Esposizione

Sud

•Agevolazioni private

Entrata indipendente, piscina privata

•Comfort interno ed attrezzature :

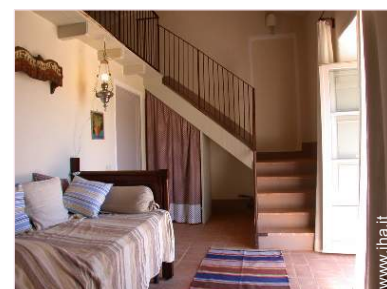
TV, zanzariera per finestre, riscaldamento centrale

•Esterno privato :

Pergola 18m², barbecue, tavolo da giardino



mezzanino



Disposizione interna



vista dalla camera



doccia

Suite "La Capriata"



2 persona(e)

Superficie abitabile : 30m²

Ideale per luna di miele



•Disposizione interna e comfort :

1 bagno(i), 1 doccia, 1 WC

•Posto(i) letto(i) :

1 letto(i) matrimoniale(i), 1 possibilità letto(i) supplementare(i)

•Vista

Panoramico, dominante, campagna, foresta

•Esposizione

Nord-est

•Agevolazioni private

Piscina privata

•Comfort interno ed attrezzature :

Camino, riscaldamento centrale

•Esterno privato :

Pergola 15m², tavolo da giardino



sistemazione interna



camino



bagno(i)

Suite "La Torre"



2 persona(e)

Superficie abitabile : 40m²



la decorazione

•Disposizione interna e comfort :

1 bagno(i), 1 WC, mezzanino

•Posto(i) letto(i) :

1 letto(i) matrimoniale(i) a baldacchino, 2 divano(i) letto 1 pers, 2 possibilità letto(i) supplementare(i)

•Vista

Panoramico, dominante, campagna, piscina, giardino/parco

•Esposizione

Sud

•Agevolazioni private

Entrata indipendente, piscina privata

•Comfort interno ed attrezzature :

Camino, TV, riscaldamento centrale, abbaino

•Esterno privato :

Pergola, barbecue, tavolo da giardino



camino



bagno(i)

Album fotografico - 1



Antica Torre di Vedetta di Charme



vista d'insieme



vista sud



vista sud-est



vista sulla campagna



vista sul giardino/parco

Nr. annuncio 64960

www.ih.com



>> AFFITTI PER LE VACANZE

Internet
Holiday
Ads



Internet
Holiday
Ads



DA PRIVATO A PRIVATO

Album fotografico - 2



vista sul giardino/parco



Ambito esterno a disposizione degli ospiti



Piscina



vista dalla piscina



vista dalla piscina



vista dalla piscina



Installazione esterna a disposizione degli ospiti



pergola



prima colazione



loggja



vista panoramica

Album fotografico - 3



vista panoramica



panorama



panorama



sedia sdraio



vista dominante



Autunno



salone



Comfort interno a disposizione degli ospiti



prima colazione



cucina



camino



cucina



Galleria foto ricordi - 1



Lug 2010



Lug 2010



Lug 2010



Lug 2010



Set 2010



Set 2010

Localizzazione & Accesso



Coordinate GPS in gradi, minuti, secondi: Latitudine 43°2'2
"N - Longitudine 11°46'48"E ([Abitazione](#))

Indirizzo

→ Strada della Grencaia
Castelluccio di Pienza
53026 Pienza

• Aeroporto Florence Amerigo Vespucci

→ Firenze, Provincia di Firenze, Toscana, Italia
→ Distanza : 125km
→ Tempo : 1h30'

• Aeroporto Rome Fiumicino Leonardo da Vinci

→ Roma, Provincia di Roma, Lazio, Italia
→ Distanza : 200km
→ Tempo : 2h15'

• Stazione ferroviaria Chiusi Chianciano Terme

→ Chiusi, Provincia di Siena, Toscana, Italia
→ Distanza : 18km
→ Tempo : 20'

• Montepulciano : Distanza : 10km

• Perugia : Distanza : 60km

• Siena : Distanza : 55km

Contatti

Cognome	Sig. MAZZOLAI Brando
Indirizzo	Via Le Piane, 93
Città	53042 CHIANCIANO TERME
Paese	Italia
Telefono	+39 0578 60330 (Italia)
Cellulare	+39 328 3188890 (Italia)

Lingue parlate



Calendario delle disponibilità - da : maggio 2012

Mag	Ma	Me	G	V	S	D	L	Ma	Me	G	V	S	D	L	Ma	Me	G	V	S	D	L	Ma	Me	G	V	S	D	L	Ma	Me	G
2012	1	2	3	4	5	6	7	8	9	10	11	12	13	14	15	16	17	18	19	20	21	22	23	24	25	26	27	28	29	30	31
1																															
2																															
3																															
4																															

Giù	V	S	D	L	Ma	Me	G	V	S	D	L	Ma	Me	G	V	S	D	L	Ma	Me	G	V	S	D	L	Ma	Me	G	V	S
2012	1	2	3	4	5	6	7	8	9	10	11	12	13	14	15	16	17	18	19	20	21	22	23	24	25	26	27	28	29	30
1	-	-	-	-	-	-	-	-	-	-	-	-	-	-	-	-	-	-	-	-	-	-	-	-	-	-	-	-	-	-
2	-	-	-	-	-	-	-	-	-	-	-	-	-	-	-	-	-	-	-	-	-	-	-	-	-	-	-	-	-	-
3	-	-	-	-	-	-	-	-	-	-	-	-	-	-	-	-	-	-	-	-	-	-	-	-	-	-	-	-	-	-
4	-	-	-	-	-	-	-	-	-	-	-	-	-	-	-	-	-	-	-	-	-	-	-	-	-	-	-	-	-	-

Lug	D	L	Ma	Me	G	V	S	D	L	Ma	Me	G	V	S	D	L	Ma	Me	G	V	S	D	L	Ma							
2012	1	2	3	4	5	6	7	8	9	10	11	12	13	14	15	16	17	18	19	20	21	22	23	24	25	26	27	28	29	30	31
1	-	-	-	-	-	-	-	-	-	-	-	-	-	-	-	-	-	-	-	-	-	-	-	-	-	-	-	-	-	-	
2	-	-	-	-	-	-	-	-	-	-	-	-	-	-	-	-	-	-	-	-	-	-	-	-	-	-	-	-	-	-	
3	-	-	-	-	-	-	-	-	-	-	-	-	-	-	-	-	-	-	-	-	-	-	-	-	-	-	-	-	-	-	
4	-	-	-	-	-	-	-	-	-	-	-	-	-	-	-	-	-	-	-	-	-	-	-	-	-	-	-	-	-	-	



- 1 Suite "La Torre" - 2 persona(e)
- 2 Suite "La Capriata" - 2 persona(e)
- 3 Camera "La Grancia" - 2 persona(e)
- 4 Camera "Il Granaio" - 2 persona(e)

Alta stagione







Prenotato

[Mese : Segunte >>](#)

Tariffe di affitto "Torre alla Grenciaia"

Tariffe Affittacamere B&B		Notte	Week-end	Settimana	2 settimane	Mese
1 Suite "La Torre" 2 persona(e)		100€ > 2	-	600€ (Sabato)	-	-
		110€ > 2	-	680€ (Sabato)	-	-
2 Suite "La Capriata" 2 persona(e)		100€ > 2	-	600€ (Sabato)	-	-
		110€ > 2	-	680€ (Sabato)	-	-

Tariffe di affitto "Torre alla Grencaia"

Tariffe Affittacamere B&B		Notte	Week-end	Settimana	2 settimane	Mese
3 Camera "La Grancia" 2 persona(e)		95€ > 2	-	580€ (Sabato)	-	-
		105€ > 2	-	650€ (Sabato)	-	-
4 Camera "Il Granaio" 2 persona(e)		90€ > 2	-	580€ (Sabato)	-	-
		100€ > 2	-	650€ (Sabato)	-	-
 Bassa stagione		 Alta stagione				
(Giorno di arrivo)		> Minimo Notte				

[Prenotare](#)

Condizioni di prenotazione

• Prenotazione

→ Pagamento al momento della prenotazione :
30% dell'importo dell'affitto

• Affitto

→ Tassa di soggiorno inclusa
→ Spesa per le pulizie alla partenza inclusa
→ Supplemento previsto per :
- bambino
- letto(i) supplementare(i)

[▶ Prenotare](#)

[▶ Contattare il proprietario](#)

Contatti

Cognome Sig. MAZZOLAI Brando
Indirizzo Via Le Piane, 93
Città 53042 CHIANCIANO TERME
Paese Italia
Telefono +39 0578 60330 (Italia)
Cellulare +39 328 3188890 (Italia)

Lingue parlate 

Modalità di pagamento ammesse

• Bonifico bancario • Contanti

Contattate direttamente i proprietari

www.iha.it
Nr. annuncio
64960
>> Prenotare <<