

# Affitto stagionale di Charme Val d'Orcia "Mandolino"



**Appartamento di Charme** al pianterreno, entrata individuale, in un (a) Casale di Charme da 2 piani

Ambito : naturale, rurale

Capacità : **5 persona(e)**

Camera(e) da letto : **2**

Murlo - Provincia di Siena (SI) - Toscana

Italia

Nr. annuncio 10073

[www.iha.it](http://www.iha.it)



Internet  
Holiday  
Ads



Internet  
Holiday  
Ads



## Affitto stagionale di Charme



Appartamento di Charme al pianterreno, entrata individuale, in un(a) Casale di Charme da 2 piani

• **Ideale per famiglia, coppia con bambino**

• **Vista** : panoramico, montagna, campagna, foresta, tramonto fantastico, illuminazione notturna

• **Ambito** : naturale, rurale

• **Esposizione** : Nord-ovest

## Gli extra

• **Piscina** :

Piscina in comune, rettangolare (lunghezza 15m, larghezza 8m), accesso tramite scaletta (aperta da '01 giugno' al '31 agosto')

• **Parcheggio** :

Parcheggio non coperto

• **Agevolazioni** :

Jacuzzi, 2 bicicletta(e)

• **Attrezzature bambino** :

Seggiolone, bagnetto bambino



vista dal giardino/parco

## Ambiente & localizzazione



Campagna



Festival



Cultura

### Tempo libero

- **Attività tempo libero a meno di 20 km / 12 miglia** :

Golf, tennis, passeggiata a cavallo

- **Attrazioni e relax** :

Riserva naturale, centro storico, festival, cantina e degustazione di vino, terme

### Ambiente

- **Località** :

- Spiaggia >50km

- Percorso di golf 18 buche 15km

- Foresta 500m

- **Comodità** :

- Villaggio centro 3km

- Centro città 20km

- Fermata/stazionamento bus 3km

- Supermercato 2km



l'appartamento



vista dalla proprietà



l'appartamento

### Interno

- **Capacità di ospitalità :**  
5 persona(e)
- **Superficie abitabile :**  
100m<sup>2</sup>
- **Disposizione interna :**  
2 camera(e) da letto, 3 bagno(i), 2 doccia, soggiorno 50m<sup>2</sup>, cucina tipica, lavanderia
- **Posto(i) letto(i) :**  
2 letto(i) queen-size(s), 1 divano(i) letto 1 pers, 2 possibilità letto(i) supplementare(i)
- **Confort :**  
Camino, TV, sistema hi-fi, lettore DVD, wifi (accesso ad internet senza filo), asciugacapelli, zanzariere per letto, zanzariera per finestre, integralmente climatizzato, riscaldamento centrale, riscaldamento elettrico
- **Attrezzatura domestica :**  
Utensili e batteria da cucina, caffettiera, tostiera, forno, forno microonde, lavastoviglie, lavatrice, asciugatrice, ferro da stiro

### Esterno

- **Superficie del terreno :**  
6 ha
- **Sistemazione esterna :**  
Balcone 2m<sup>2</sup>, solarium 70m<sup>2</sup>, gazebo
- **Ambito esterno :**  
Giardino 30m<sup>2</sup>, parco boscoso < 100m<sup>2</sup>, bosco > 10 ha, stagno, pozzo/sorgente
- **Attrezzature esterne :**  
Salotto estivo, barbecue, tavolo da giardino, sedia(e) da giardino, ombrellone



angolo cottura

### Servizi

- **Biancheria :**  
Lenzuola (1 volte/settimana), Biancheria da toilette (1 volte/settimana), Biancheria da casa (1 volte/settimana)
- **Casa :**  
Servizio di manutenzione (3 volte/settimana), Pulizia alla partenza supplemento (+60€), Manutenzione giardino/piscina (3 volte/settimana), Parcheggio
- **Personale :**  
Cuoco(chi)/cuoca(che) supplemento, Trattamenti di bellezza supplemento, Animatore/trice supplemento
- **Ristorazione :**  
Preparazione pasti tipici supplemento (1 volte/settimana +20€)

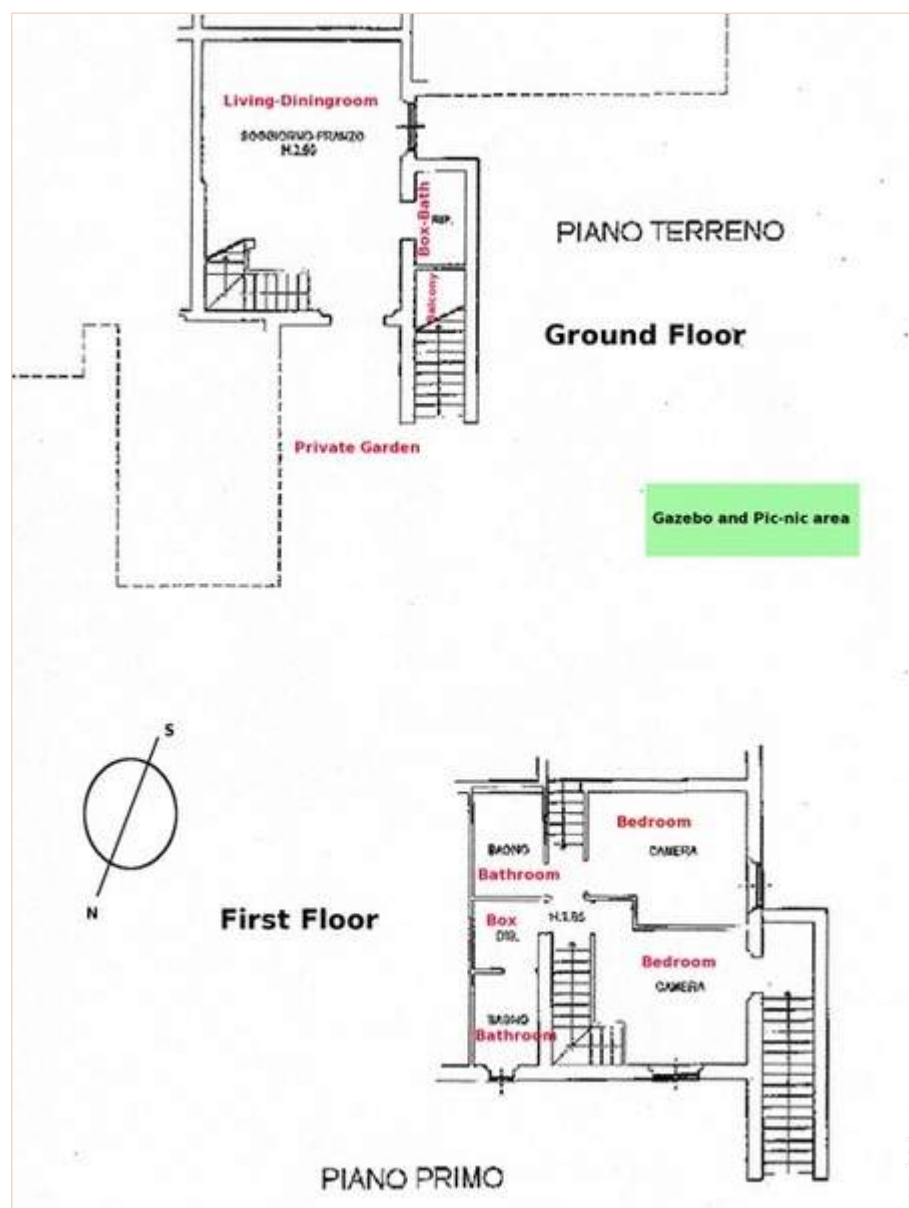
### Informazioni utili

- **Informazioni utili**  
Bambini benvenuti  
Animali ammessi a condizioni (informarsi presso il proprietario)  
Presenza sul posto : animali "selvaggi"  
Tensione elettrica : 220-240V / 50Hz



soggiorno

Piantina



Album fotografico - 1



vista dalla proprietà



l'appartamento



vista dal giardino/parco



l'appartamento



soggiorno

Album fotografico - 2



angolo cottura



camera



camera



sistemazione interna



sistemazione interna



sistemazione interna



sistemazione interna



vista dalla piscina



vista dalla piscina



vista dalla piscina

Album fotografico - 3



vista dalla piscina



vista dalla piscina



Campagna



nelle vicinanze



Campagna



nelle vicinanze



golf



panorama

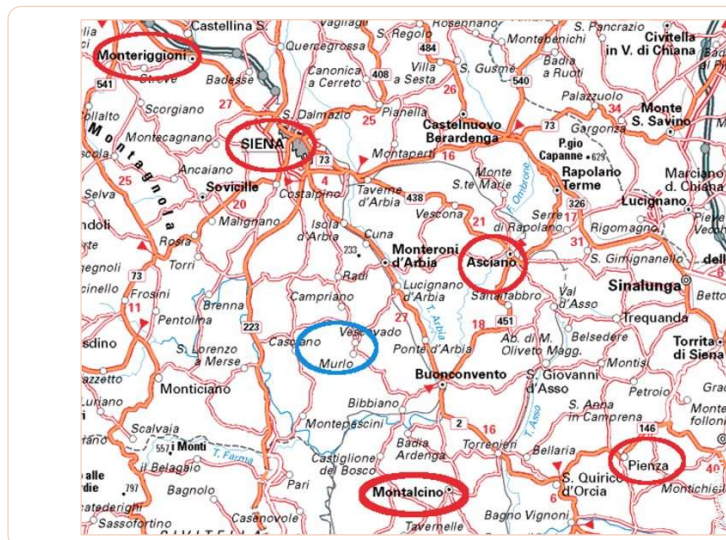


centro storico



centro storico

Cartina stradale



Localizzazione & Accesso



Coordinate GPS in gradi, minuti, secondi: Latitudine 43°10'0  
"N - Longitudine 11°22'60"E (Abitazione)

Indirizzo

→ Loc. Poggio alle Monache  
Casciano di Murlo  
53016 Murlo

● **Autostrada (uscita) E78 - SS223**

→ Siena, Provincia di Siena, Toscana, Italia  
→ Tempo : 15'

- Siena : Distanza : 18km
- Montalcino : Distanza : 25km
- Buonconvento : Distanza : 12km

Contatti

Cognome	Sig. LUZI Francesco & Sig.ra TRIVISONDOLI Francesca Tuscanymandolino
Indirizzo	Via 1 Maggio, 1 F.ne San Rocco a Pilli
Città	53018 SOVICILLE
Paese	Italia
Telefono	+39 05771880505 (Italia)
Cellulare	+39 3396089694 (Italia)
Fax	+39 05771880505 (Italia)
Lingue parlate	



Affitto stagionale di Charme  
 Provincia di Siena - Toscana  
**"Mandolino"**

9

[Prenotare](#)

Calendario delle disponibilità - da : maggio 2012

Mag	Ma	Me	G	V	S	D	L	Ma	Me	G	V	S	D	L	Ma	Me	G	V	S	D	L	Ma	Me	G							
2012	1	2	3	4	5	6	7	8	9	10	11	12	13	14	15	16	17	18	19	20	21	22	23	24	25	26	27	28	29	30	31

Giu	V	S	D	L	Ma	Me	G	V	S	D	L	Ma	Me	G	V	S	D	L	Ma	Me	G	V	S							
2012	1	2	3	4	5	6	7	8	9	10	11	12	13	14	15	16	17	18	19	20	21	22	23	24	25	26	27	28	29	30
	-	-	-	-	-	-	-	-	-	-	-	-	-	-	-	-	-	-	-	-	-	-	-	-	-	-	-	-	-	

Lug	D	L	Ma	Me	G	V	S	D	L	Ma	Me	G	V	S	D	L	Ma	Me	G	V	S	D	L	Ma							
2012	1	2	3	4	5	6	7	8	9	10	11	12	13	14	15	16	17	18	19	20	21	22	23	24	25	26	27	28	29	30	31
	-	-	-	-	-	-	-	-	-	-	-	-	-	-	-	-	-	-	-	-	-	-	-	-	-	-	-	-	-		

Media stagione
  Alta stagione
  Prenotato

[Mese : Seguento >>](#)

Tariffe di affitto - Appartamento di Charme - 5 Persona(e)

Tariffe	Notte	Week-end	Settimana	2 settimane	Mese
<span style="background-color: #008000; border: 1px solid black; display: inline-block; width: 15px; height: 10px; margin-right: 5px;"></span> Bassa stagione	-	-	990€ (Sabato)	-	-
<span style="background-color: #ADD8E6; border: 1px solid black; display: inline-block; width: 15px; height: 10px; margin-right: 5px;"></span> Media stagione	-	-	1200€ (Sabato)	2200€	-
<span style="background-color: #FF0000; border: 1px solid black; display: inline-block; width: 15px; height: 10px; margin-right: 5px;"></span> Alta stagione	-	-	1400€ (Sabato)	2650€ (Sabato)	-
<span style="background-color: #FF00FF; border: 1px solid black; display: inline-block; width: 15px; height: 10px; margin-right: 5px;"></span> Speciale festività	-	-	1500€	-	-
<span style="background-color: #FFA500; border: 1px solid black; display: inline-block; width: 15px; height: 10px; margin-right: 5px;"></span> Periodo promozionale	-	-	700€ (Sabato)	-	-

(Giorno di arrivo)

[Prenotare](#)

Nr. annuncio 10073

www.iha.it



Internet  
Holiday  
Ads



Internet  
Holiday  
Ads





vista dal giardino/parco



l'appartamento



soggiorno



vista dalla proprietà



l'appartamento

### Condizioni di prenotazione

#### • Prenotazione

→ Pagamento al momento della prenotazione :  
35% dell'importo dell'affitto  
→ Pagamento del saldo :  
45 giorni prima del soggiorno

#### • Affitto

→ Spese comprese  
→ Spesa per le pulizie alla partenza non inclusa : 60€  
→ Supplemento previsto per :  
- letto(i) supplementare(i)  
- legna da ardere

► Prenotare

► Contattare il proprietario

Contattate direttamente i proprietari

[www.iha.it](http://www.iha.it)  
Nr. annuncio  
10073  
>> Prenotare <<

### Modalità di pagamento ammesse

• Vaglia postale internazionale • Bonifico bancario • Contanti

### Contatti

Cognome	Sig. LUZI Francesco & Sig.ra TRIVISONDOLI Francesca Tuscanymandolino
Indirizzo	Via 1 Maggio, 1 F.ne San Rocco a Pilli
Città	53018 SOVICILLE
Paese	Italia
Telefono	+39 05771880505 (Italia)
Cellulare	+39 3396089694 (Italia)
Fax	+39 05771880505 (Italia)

Lingue parlate