

Agriturismo Marche en Famenne "Ardennen-gevoel"



Agriturismo - Antica Fattoria di Charme, individuale, al piano terra, entrata individuale, in un(a) Proprietà privata

Ambito : naturale, adeguato al riposo

Capacità : 28 persona(e)
Camera(e) da letto : 7

Marche en Famenne - Provincia di Lussemburgo - Vallonia
Belgio

Prenotazione : +32 (0) 84460084 (Belgio)

Nr. annuncio 19661

www.iha.it



Internet
Holiday
Ads



Internet
Holiday
Ads



Agriturismo



Agriturismo - Antica Fattoria di Charme, individuale, al piano terra, entrata individuale, in un(a) Proprietà privata

- Ideale per tutte le età, gruppo
- Vista : panoramico, nessuna costruzione davanti/di fronte, campagna, giardino/parco, prato, foresta
- Ambito : naturale, adeguato al riposo
- Esposizione : Sud-est

Gli extra

- **Piscina :**
Piscina privata, circolare (diametro 3,50m) (aperta da '01 luglio' al '15 settembre')
- **Parcheggio :**
Parcheggio non coperto : sul terreno
- **Agevolazioni :**
Bicicletta(e), attrezzature equestri
- **Attrezzature bambino :**
Seggiolone, bagnetto bambino, vasino

Privilegi :
Scuderia



suite

Ambiente & localizzazione



Campagna Golf Equitazione Terme

Tempo libero

- Attività tempo libero a meno di 20 km / 12 miglia :

Sci di fondo, luogo per bagnarsi, canoa-kayak, rafting, golf, tennis, scuola di equitazione, pony club, percorso, percorso costiero/forestale, escursione, climbing, arrampicata su roccia, percorso per mountain bike, passeggiata in calesse, passeggiata a cavallo, mini-golf, ATV/Quad, karting, bowling, caccia, pesca, pesca con lenza

- Assistenza :

Scuola di equitazione

- Attrazioni e relax :

Discoteca, ristorante, cinema

Ambiente

- Località :

- Piscina riscaldata 2km
- Piscina pubblica 2km
- Foresta 100m

- Comodità :

- Villaggio centro 2km
- Fermata/stazionamento bus 50m
- Noleggio biciclette/mountain bike
- Panetteria 2km
- Distributore automatico di biglietti 2km
- Farmacia 2km
- Medico 300m
- Ospedale 2km



Installazione esterna a disposizione degli ospiti



I vostri ospiti



bagno(i)

Interno

- **Capacità di ospitalità :**

28 persona(e)

- **Superficie abitabile :**

280m²

- **Disposizione interna :**

7 camera(e) da letto, angolo notte, 1 bagno (i), 5 doccia, 7 WC, soggiorno, cucina in stile americano, sala da pranzo, sala dei giochi

- **Posto(i) letto(i) :**

2 letto(i) matrimoniale(i), 1 letto(i) matrimoniale (i) a baldacchino, 4 divano(i) letto 2 pers, 8 letto(i) singolo(i), 3 letti a castello, 1 divano (i) letto 1 pers, 1 letto (i) bambino

- **Confort :**

TV, sistema hi-fi, lettore DVD, gioco di società, presa per antenna tv, accesso internet, armadio, riscaldamento centrale, riscaldamento elettrico, stufa a legna, tende, doppio vetro, allarme antincendio

- **Attrezzatura domestica :**

Stoviglie/posate, utensili e batteria da cucina, caffettiera, caffettiera elettrica, bollitore elettrico, tostiera, spremiagrumi, cucina a gas, cucina elettrica, piastra di cottura elettrica, forno, forno microonde, friggitrice elettrica, cappa aspirante, frigorifero, congelatore, lavastoviglie, aspirapolvere

Esterno

- **Superficie del terreno :**

2 ha

- **Sistemazione esterna :**

Terrazzo 60m², pergola 10m², gazebo

- **Ambito esterno :**

Terreno chiuso 1500m², giardino 700m², prato inglese 600m², bosco, orto

- **Attrezzature esterne :**

Barbecue, tavolo da giardino, sedia(e) da giardino, ombrellone, altalena, vasca per la sabbia



doccia

Servizi

- **Biancheria :**

Lenzuola (1 volte/settimana), Biancheria da toilette supplemento (1 volte/settimana +4€), Biancheria da casa, Piumino(i), Cuscino(i)

- **Casa :**

Pulizia alla partenza supplemento, Parcheggio

- **Personale :**

Guida supplemento

- **Ristorazione :**

Prima colazione supplemento (+8€), Grigliata supplemento, Mezza pensione supplemento, Preparazione pasti tipici supplemento

Informazioni utili

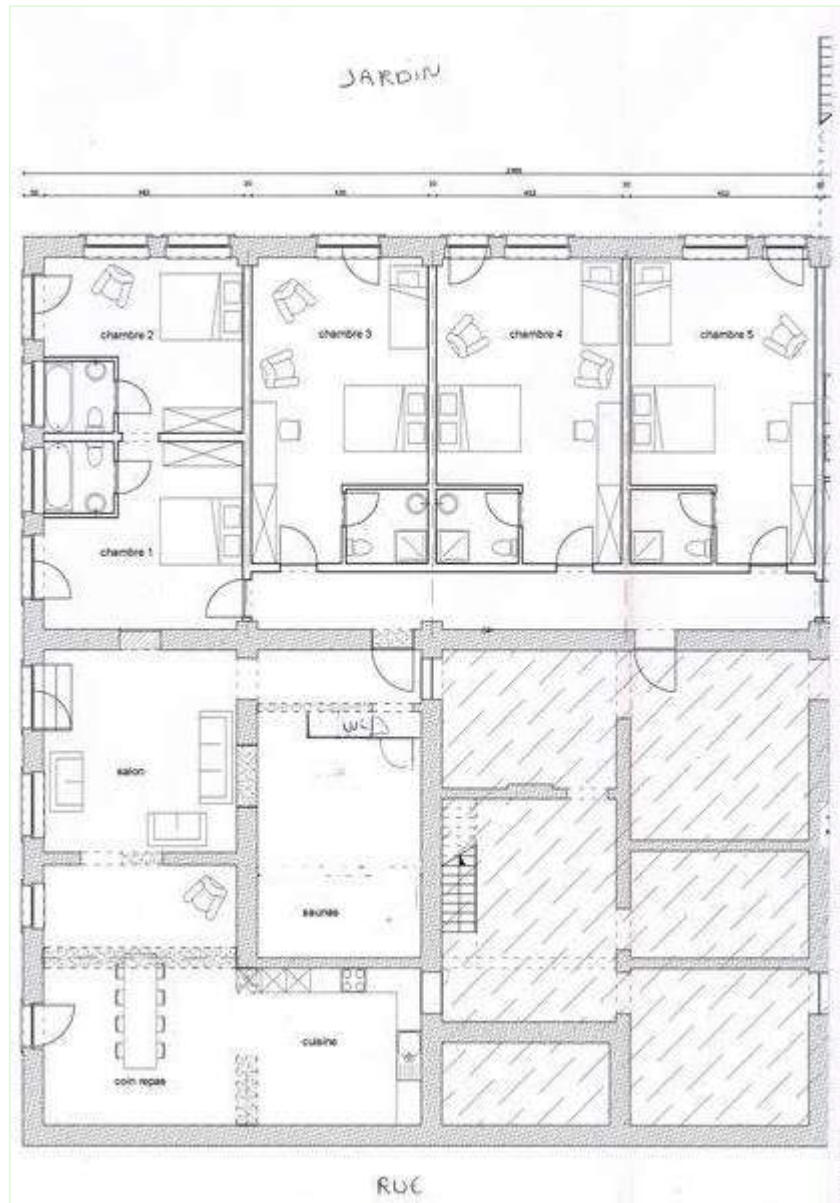
- **Informazioni utili**

Bambini benvenuti
Animali ammessi a condizioni (informarsi presso il proprietario)
Presenza sul posto : equini, animali da fattoria
Affitto non fumatori
Acqua : calda/fredda
Tensione elettrica : 220-240V / 50Hz
Alimentazione elettrica : conduttura



camera

Piantina



Album fotografico - 1



I vostri ospiti



Installazione esterna a disposizione degli ospiti



suite



bagno(i)



camera

Nr. annuncio 19661

www.iha.it



Internet
Holiday
Ads



Internet
Holiday
Ads



Album fotografico - 2



doccia



soggiorno



soggiorno



cucina in stile americano



cucina in stile americano



cucina



prima colazione



prima colazione



camera



grande camera



camera



camera

Album fotografico - 3



Disposizione interna



Posto(i) letto(i)



sistemazione interna



vista sul giardino/parco



Installazione esterna a disposizione degli ospiti



Autunno



Inverno



Equitazione



Equitazione



Attrezzature esterne a disposizione degli ospiti



pergola



Piscina tonda

Nr. annuncio 19661

www.iha.it



Internet
Holiday
Ads



Internet
Holiday
Ads



Localizzazione & Accesso



Coordinate GPS in gradi, minuti, secondi: Latitudine 50° 13'40.224"N - Longitudine 5°20'35.34"E ([Città](#))

Indirizzo

→ Rue de Bastogne 117
6900 Marche en Famenne

• Autostrada (uscita) Waha - La Roche

→ Marche en Famenne, Provincia di Lussemburgo, Vallonia, Belgio
→ Distanza : 800m

• Stazione ferroviaria Marche en Famenne

→ Marche en Famenne, Provincia di Lussemburgo, Vallonia, Belgio
→ Distanza : 1,5km

• Hotton : Distanza : 7,5km

• La Roche en Ardenne : Distanza : 17km

• Durbuy : Distanza : 17km

Contatti

Cognome	Sig., Sig.ra BEULLENS Geert ARDENNEN-GEVOEL
Indirizzo	Rue de Bastogne 117
Città	6900 MARCHE-EN-FAMENNE (HOLLOGNE)
Paese	Belgio
Telefono	+32 (0) 84460084 (Belgio) Da 07:00 AM a 10:00 PM
Cellulare	+32 (0) 478581799 (Belgio)
Lingue parlate	

Calendario delle disponibilità - da : maggio 2012

Mag	Ma	Me	G	V	S	D	L	Ma	Me	G	V	S	D	L	Ma	Me	G	V	S	D	L	Ma	Me	G	V	S	D	L	Ma	Me	G			
2012	1	2	3	4	5	6	7	8	9	10	11	12	13	14	15	16	17	18	19	20	21	22	23	24	25	26	27	28	29	30	31			

Giu	V	S	D	L	Ma	Me	G	V	S	D	L	Ma	Me	G	V	S	D	L	Ma	Me	G	V	S	D	L	Ma	Me	G	V	S
2012	1	2	3	4	5	6	7	8	9	10	11	12	13	14	15	16	17	18	19	20	21	22	23	24	25	26	27	28	29	30
	-	-	-	-	-	-	-	-	-	-	-	-	-	-	-	-	-	-	-	-	-	-	-	-	-	-	-	-	-	-

Lug	D	L	Ma	Me	G	V	S	D	L	Ma	Me	G	V	S	D	L	Ma	Me	G	V	S	D	L	Ma	Me	G	V	S	D	L	Ma
2012	1	2	3	4	5	6	7	8	9	10	11	12	13	14	15	16	17	18	19	20	21	22	23	24	25	26	27	28	29	30	31
	-	-	-	-	-	-	-	-	-	-	-	-	-	-	-	-	-	-	-	-	-	-	-	-	-	-	-	-	-	-	-

Prenotato

[Mese : Segueute >>](#)

Tariffe di affitto - Agriturismo - Antica Fattoria di Charme - 28 Persona(e)

Tariffe	Notte	Week-end	Settimana	2 settimane	Mese
<input type="checkbox"/> Bassa stagione	-	805€ (Venerdi)	945€ (Venerdi)	-	-
<input type="checkbox"/> Media stagione	-	905€ (Venerdi)	1200€ (Venerdi)	-	-
<input type="checkbox"/> Alta stagione	-	1105€ (Venerdi)	1300€ (Venerdi)	-	-

(Giorno di arrivo)

[Prenotare](#)





suite



bagno(i)



camera



I vostri ospiti



Installazione esterna a disposizione degli ospiti

Condizioni di prenotazione

• Prenotazione

- Pagamento al momento della prenotazione :
50% dell'importo dell'affitto
- Pagamento del saldo :
1 mese prima del soggiorno
- Cauzione richiesta

• Affitto

- Tassa di soggiorno in aggiunta
- Spesa per le pulizie alla partenza non inclusa
- Supplemento previsto per :
- animali

► [Prenotare](#)

► [Contattare il proprietario](#)

Contattate direttamente i proprietari

www.iha.it
Nr. annuncio
19661
>> [Prenotare](#) <<

Contatti

Cognome Sig., Sig.ra BEULLENS
Geert
ARDENNEN-GEVOEL

Indirizzo Rue de Bastogne 117

Città 6900 MARCHE-EN-FAMENNE (HOLLOGNE)

Paese Belgio

Telefono +32 (0) 84460084 (Belgio)
Da 07:00 AM a 10:00 PM

Cellulare +32 (0) 478581799
(Belgio)

Lingue parlate

Modalità di pagamento ammesse

• Bonifico bancario • Contanti

Nr. annuncio 19661

www.iha.it



Internet
Holiday
Ads



Internet
Holiday
Ads

