

# Agriturismo Bouillon "Le Gros Chêne"



Agriturismo - Casa di Campagna di Charme, individuale, al piano terra, entrata individuale, in un(a) Proprietà privata

Ambito : calma, naturale

Capacità : 4 persona(e)

Camera(e) da letto : 2

Camera(e) : 5



Meubl  de Tourisme (3 stelle)

Bouillon - Provincia di Lussemburgo - Vallonia

Belgio

Prenotazione : +32 (0) 61 46 72 13 (Belgio)



Nr. annuncio 51418

www.iha.it



Internet  
Holiday  
Ads



Internet  
Holiday  
Ads



## Agriturismo



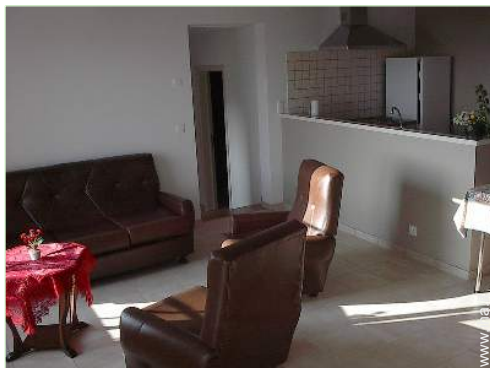
Agriturismo - Casa di Campagna di Charme, individuale, al piano terra, entrata individuale, in un(a) Proprietà privata

- Ideale per tutte le età, famiglia
- Vista : panoramico, accessibile, nessuna costruzione davanti/di fronte, dominante, montagna, lago
- Ambito : calma, naturale
- Esposizione : Est

## Gli extra

### • Parcheggio :

Parcheggio non coperto : 2 nell'abitazione, 2 posto(i) riservato(i), 2 sul terreno



soggiorno

## Ambiente & localizzazione



Montagna



Pesca

### Tempo libero

- Attività tempo libero a meno di 20 km / 12 miglia :

Luogo per bagnarsi, Pedalò, canoa-kayak, tennis, percorso, percorso costiero/forestale, escursione, percorso per mountain bike, karting, bowling, caccia, pesca, campo di bocce

- Attrazioni e relax :

Bar/pub, discoteca, ristorante, cinema, zoo/ parco animale, centro storico, museo

### Ambiente

- Località :

- Piscina riscaldata 50m
- Campo da tennis pubblico 100m
- Scogliera 2km
- Fiume 800m
- Specchio d'acqua <50m
- Foresta 100m

- Comodità :

- Centro città 800m
- Fermata/stazionamento bus 500m
- Panetteria 800m
- Negozi tipici 800m
- Supermercato 800m
- Salone di coiffure 800m
- Ufficio postale 800m
- Banca 800m
- Distributore automatico di biglietti 800m
- Farmacia 800m
- Medico 200m
- Ospedale 30km



vista panoramica



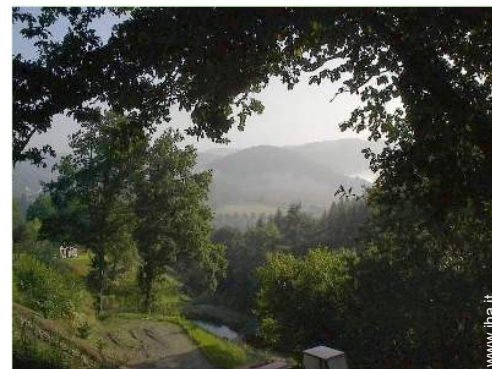
angolo cottura



vista sulla foresta

### Esterno

- **Superficie del terreno :**  
4000m<sup>2</sup>
- **Sistemazione esterna :**  
Terrazzo 6m<sup>2</sup>, tettoia di giardino
- **Ambito esterno :**  
Terreno chiuso, parco boscoso 4000m<sup>2</sup>, stagno, ruscello, cascata
- **Attrezzature esterne :**  
Barbecue, tavolo da giardino, 4 sedia(e) da giardino, ombrellone



vista dalla camera

### Interno

- **Capacità di ospitalità :**  
4 persona(e) - 2 adulti, 2 bambini
- **Superficie abitabile :**  
70m<sup>2</sup>
- **Disposizione interna :**  
5 camera(e), 2 camera(e) da letto, 1 bagno (i), 1 WC, soggiorno 35m<sup>2</sup>, angolo cottura, angolo pranzo, angolo cottura, cabina armadio
- **Posto(i) letto(i) :**  
2 letto(i) matrimoniale(i), 1 divano(i) letto 2 pers, 1 letto(i) singolo(i)
- **Confort :**  
TV, presa per antenna tv, armadio, armadietto, guardaroba, riscaldamento elettrico, stufa a legna, tende, doppio vetro, allarme antincendio, cancello con codice alfanumerico
- **Attrezzatura domestica :**  
Stoviglie/posate, utensili e batteria da cucina, caffettiera, caffettiera elettrica, bollitore elettrico, piastra di cottura elettrica, forno, forno microonde, cappa aspirante, frigorifero, congelatore, lavatrice, aspirapolvere, ferro da stiro, asse da stiro

### Servizi

- **Biancheria :**  
Lenzuola, Biancheria da casa, Coperta(e), Cuscino(i)
- **Casa :**  
Servizio di manutenzione supplemento, Pulizia alla partenza supplemento, Manutenzione giardino/piscina, Snevamento, Parcheggio, Transfert stazione aeroporto supplemento
- **Ristorazione :**  
Prima colazione supplemento

### Informazioni utili

- **Informazioni utili**  
Bambini benvenuti  
Animali non ammessi  
Affitto non fumatori, copertura telefonia mobile, trasporto personale consigliabile  
Acqua : calda/fredda  
Tensione elettrica : 220-240V / 50Hz  
Alimentazione elettrica : conduttura



cucina

Album fotografico - 1



angolo cottura



vista panoramica



soggiorno



vista sulla foresta



cucina

Album fotografico - 2



vista dalla camera



angolo notte



angolo cottura



soggiorno



angolo pranzo



Disposizione interna



bagno(i)



bagno(i)



bagno(i)



grande camera

grande camera

Album fotografico - 3



grande camera

piccola camera

cabina armadio



panorama

specchio d'acqua

specchio d'acqua



vista dall'appartamento

Autunno

Autunno



vista dal terrazzo

vista dalla casa

### Localizzazione & Accesso



Coordinate GPS in gradi, minuti, secondi: Latitudine 49° 47'47.184"N - Longitudine 5°4'14.556"E ([Città](#))

#### Indirizzo

→ Vieille Route de France 48  
6830 Bouillon

#### • Autostrada (uscita) E411 no. 25

→ Recogne, Provincia di Lussemburgo, Vallonia, Belgio  
→ Distanza : 30km  
→ Tempo : 30'

#### • Stazione ferroviaria Libramont

→ Libramont, Provincia di Lussemburgo, Vallonia, Belgio  
→ Distanza : 33km  
→ Tempo : 50'

- Paliseul : Distanza : 15km
- Bertrix : Distanza : 20km
- Libramont : Distanza : 30km

### Contatti

Cognome	Sig. GOBIN Thierry
Indirizzo	27 Vieille Route de France
Città	6830 BOUILLON
Paese	Belgio
Telefono	+32 (0) 61 46 72 13 (Belgio) Da 08:00 AM a 09:30 AM
Fax	+32 (0) 61 46 72 13 (Belgio)
Lingue parlate	



Calendario delle disponibilità - da : maggio 2012

Mag	Ma	Me	G	V	S	D	L	Ma	Me	G	V	S	D	L	Ma	Me	G	V	S	D	L	Ma	Me	G	V	S	D	L	Ma	Me	G
2012	1	2	3	4	5	6	7	8	9	10	11	12	13	14	15	16	17	18	19	20	21	22	23	24	25	26	27	28	29	30	31
																									-	-	-	-	-	-	-

Giu	V	S	D	L	Ma	Me	G	V	S	D	L	Ma	Me	G	V	S	D	L	Ma	Me	G	V	S							
2012	1	2	3	4	5	6	7	8	9	10	11	12	13	14	15	16	17	18	19	20	21	22	23	24	25	26	27	28	29	30
	-	-	-	-	-	-	-	-	-	-	-	-	-	-	-	-	-	-	-	-	-	-	-	-	-	-	-	-	-	-

Lug	D	L	Ma	Me	G	V	S	D	L	Ma	Me	G	V	S	D	L	Ma	Me	G	V	S	D	L	Ma							
2012	1	2	3	4	5	6	7	8	9	10	11	12	13	14	15	16	17	18	19	20	21	22	23	24	25	26	27	28	29	30	31
	-	-	-	-	-	-	-	-	-	-	-	-	-	-	-	-	-	-	-	-	-	-	-	-	-	-	-	-	-	-	-

[Mese : Segueute >>](#)

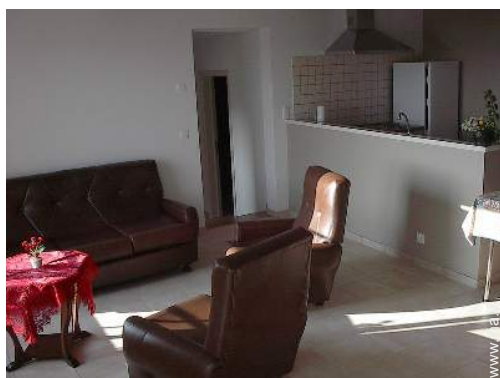
Tariffe di affitto - Agriturismo - Casa di Campagna di Charme - 4 Persona(e)

Tariffe	Notte	Week-end	Settimana	2 settimane	Mese
<span style="color: green;">■</span> Bassa stagione	-	200€ <i>(Venerdi)</i>	330€	-	-
<span style="color: blue;">■</span> Media stagione	-	200€ <i>(Venerdi)</i>	330€	-	-
<span style="color: red;">■</span> Alta stagione	-	240€ <i>(Venerdi)</i>	400€	-	-
<span style="color: yellow;">■</span> Periodo promozionale	-	200€	330€	-	-

(Giorno di arrivo)

[Prenotare](#)





soggiorno



vista sulla foresta



cucina



angolo cottura



vista panoramica

### Condizioni di prenotazione

#### • Prenotazione

- Pagamento al momento della prenotazione :  
30% dell'importo dell'affitto
- Pagamento del saldo :  
alla restituzione delle chiavi
- Cauzione richiesta : 50€

#### • Affitto

- Spese comprese
- Tassa di soggiorno inclusa
- Spesa per le pulizie alla partenza non inclusa : 15€
- Supplemento previsto per :  
- legna da ardere

### Modalità di pagamento ammesse

- Bonifico bancario • Contanti

[► Prenotare](#)

[► Contattare il proprietario](#)

Contattate direttamente i proprietari

[www.ih.a.it](http://www.ih.a.it)  
Nr. annuncio  
51418  
>> Prenotare <<

### Contatti

Cognome	Sig. GOBIN Thierry
Indirizzo	27 Vieille Route de France
Città	6830 BOUILLON
Paese	Belgio
Telefono	+32 (0) 61 46 72 13 (Belgio) Da 08:00 AM a 09:30 AM
Fax	+32 (0) 61 46 72 13 (Belgio)
Lingue parlate	