

Affitto per le vacanze Paliseul "La Ferme Oubliée"



Casa in Pietra, individuale, al piano
terra in un(a) Proprietà di Charme

Ambito : naturale, pittoresco

Capacità : 12 persona(e)

Camera(e) da letto : 5

Camera(e) : 9



Meubl  de Tourisme (3 stelle)

Paliseul - Provincia di Lussemburgo - Vallonia

Belgio

Prenotazione : +32 (0) 498290603 (Belgio)

Nr. annuncio 45287

www.iha.it



Internet
Holiday
Ads



Internet
Holiday
Ads



Affitto per le vacanze



Casa in Pietra, individuale, al piano terra in un(a) Proprietà di Charme

- Ideale per tutte le età, più famiglie
- Vista : accessibile, campagna, giardino/parco, prato, villaggio
- Ambito : naturale, pittoresco
- Esposizione : Sud

Gli extra

- Parcheggio :
Parcheggio non coperto : 3 sul terreno
- Agevolazioni :
Sauna
- Attrezzature bambino :
Seggiolone



cucina

Ambiente & localizzazione



Campagna



Equitazione



Pesca

Tempo libero

- Attività tempo libero a meno di 20 km / 12 miglia :

Ski trekking, luogo per bagnarsi, Pedalò, canoa-kayak, torrentismo, scuola di equitazione, percorso, percorso costiero/forestale, escursione, climbing, percorso per mountain bike, paracadutismo, deltaplano, parapendio, alianti (club), escursione in barca, passeggiata a cavallo, ATV/Quad, karting, bowling, basket ball, pallavolo, caccia, caccia grossa, pesca, pesca con lenza

- Attrazioni e relax :

Bar/pub, discoteca, ristorante, cinema, zoo/parco animale, centro storico, museo, boutique d'artigianato, cantina e degustazione di vino

Ambiente

- Località :

- Fiume 10km
- Foresta 300m

- Comodità :

- Villaggio centro 50m
- Fermata/stazionamento bus 100m
- Noleggio biciclette/mountain bike 7,5km
- Noleggio barche 10km
- Panetteria 5km
- Traiteur 7,5km
- Negozi tipici 5km
- Supermercato 5km
- Negozi di alta classe e di lusso 7,5km
- Salone di coiffure 5km
- Ufficio postale 5km
- Banca 5km
- Distributore automatico di biglietti 5km
- Farmacia 5km
- Medico 5km
- Ospedale 20km



soggiorno



soggiorno



piccola camera

Interno

- **Capacità di ospitalità :**

12 persona(e) - 10 adulti, 2 bambini

- **Superficie abitabile :**

250m²

- **Disposizione interna :**

9 camera(e), 5 camera(e) da letto, angolo notte, 1 bagno(i), 2 doccia, 3 WC, soggiorno 45m², cucina indipendente, angolo pranzo, patio

- **Posto(i) letto(i) :**

2 letto(i) matrimoniale(i), 7 letto(i) singolo(i), 1 letto(i) a scomparsa 1 pers, 2 letto (i) bambino

- **Confort :**

TV, sistema hi-fi, lettore DVD, gioco di società, collezione di libri, collezione di film, cavo/satellite, wifi (accesso ad internet senza filo), armadio, guardaroba, ventilatore, riscaldamento centrale, abbaino, tende, doppio vetro

- **Attrezzatura domestica :**

Stoviglie/posate, utensili e batteria da cucina, caffettiera, caffettiera elettrica, bollitore elettrico, piastra di cottura elettrica, forno, forno microonde, cappa aspirante, frigorifero, congelatore, lavastoviglie, lavatrice, aspirapolvere, ferro da stiro, asse da stiro



grande camera

Esterno

- **Superficie del terreno :**

500m²

- **Sistemazione esterna :**

Terrazzo 55m², tettoia di giardino

- **Ambito esterno :**

Giardino 45m²

- **Attrezzature esterne :**

Barbecue, tavolo da giardino, 12 sedia(e) da giardino



bagno(i)

Servizi

- **Biancheria :**

Lenzuola supplemento (+7€), Biancheria da casa supplemento (+7€), Coperta(e), Piumino(i), Cuscino(i)

- **Casa :**

Pulizia alla partenza supplemento (+75€)

Informazioni utili

- **Informazioni utili**

Bambini benvenuti

Copertura telefonia mobile, trasporto personale consigliabile

Acqua : calda/fredda

Tensione elettrica : 110-120V / 60Hz

- **Accoglienza persone diversamente abili**

Accesso sedia a rotelle

Album fotografico - 1



soggiorno



soggiorno



cucina



piccola camera



grande camera

Album fotografico - 2



bagno(i)



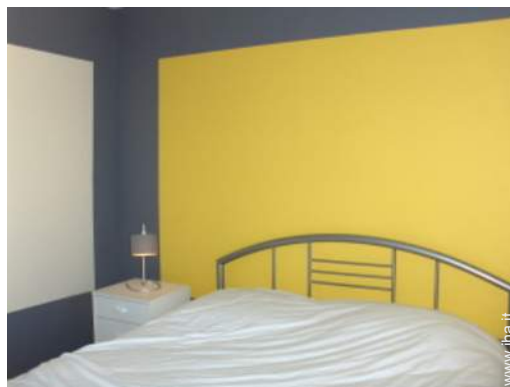
la casa

Ambito esterno



Ambito esterno

patio



grande camera

Album fotografico - 3



camera



camera



doccia



Ambito esterno



Ambito esterno



Ambito esterno



Ambito esterno



Ambiente



Localizzazione & Accesso



Coordinate GPS in gradi, minuti, secondi: Latitudine 49° 54'13.68"N - Longitudine 5°8'5.784"E ([Città](#))

Indirizzo

→ Rue du Seigneur 4a
6850 Paliseul

• **Autostrada (uscita) A4 Bouillon/Bertrix no. 25**

→ Anloy, Provincia di Lussemburgo, Vallonia, Belgio

→ Distanza : 12km

→ Tempo : 10'

- Bertrix : Distanza : 10km
- Bouillon : Distanza : 13km
- Rochehaut : Distanza : 14km

Contatti

Cognome	Sig.ra WYNANT Myriam
Indirizzo	rue de l'Eglise 4
Città	6856 FAYS-LES-VENEURS
Paese	Belgio
Cellulare	+32 (0) 498290603 (Belgio)
Lingue parlate	

Calendario delle disponibilità - da : maggio 2012

Mag	Ma	Me	G	V	S	D	L	Ma	Me	G	V	S	D	L	Ma	Me	G	V	S	D	L	Ma	Me	G	V	S	D	L	Ma	Me	G
2012	1	2	3	4	5	6	7	8	9	10	11	12	13	14	15	16	17	18	19	20	21	22	23	24	25	26	27	28	29	30	31
																									-	-	-	-	-	-	-




Giu	V	S	D	L	Ma	Me	G	V	S	D	L	Ma	Me	G	V	S	D	L	Ma	Me	G	V	S	D	L	Ma	Me	G	V	S
2012	1	2	3	4	5	6	7	8	9	10	11	12	13	14	15	16	17	18	19	20	21	22	23	24	25	26	27	28	29	30
	-	-	-	-	-	-	-	-	-	-	-	-	-	-	-	-	-	-	-	-	-	-	-	-	-	-	-	-	-	-

Lug	D	L	Ma	Me	G	V	S	D	L	Ma	Me	G	V	S	D	L	Ma	Me	G	V	S	D	L	Ma	Me	G	V	S	D	L	Ma
2012	1	2	3	4	5	6	7	8	9	10	11	12	13	14	15	16	17	18	19	20	21	22	23	24	25	26	27	28	29	30	31
	-	-	-	-	-	-	-	-	-	-	-	-	-	-	-	-	-	-	-	-	-	-	-	-	-	-	-	-	-	-	-

Prenotato

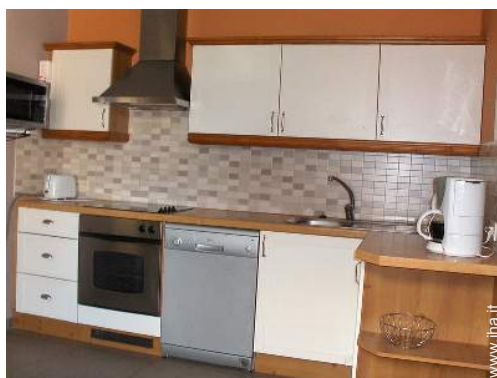
[Mese : Seguinte >>](#)

Tariffe di affitto - Casa in Pietra - 12 Persona(e)

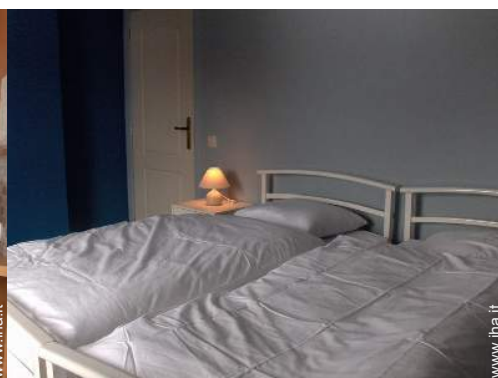
Tariffe	Notte	Week-end	Settimana	2 settimane	Mese
 Bassa stagione	-	340€	450€	855€	-
 Media stagione	-	385€	520€	988€	-
 Alta stagione	-	425€	590€	1121€	-

[Prenotare](#)





cucina



piccola camera



grande camera



soggiorno



soggiorno

Condizioni di prenotazione

• Prenotazione

- Pagamento al momento della prenotazione : 35% dell'importo dell'affitto
- Pagamento del saldo : 1 mese prima del soggiorno
- Cauzione richiesta : 225€

• Affitto

- Spese supplementari
- Tassa di soggiorno in aggiunta
- Spesa per le pulizie alla partenza non inclusa : 75€

[► Prenotare](#)

[► Contattare il proprietario](#)

Contattate direttamente i proprietari

www.ih.com
Nr. annuncio
45287
>> Prenotare <<

Contatti

Cognome Sig.ra WYNANT Myriam
Indirizzo rue de l'Eglise 4
Città 6856 FAYS-LES-
VENEURS
Paese Belgio
Cellulare +32 (0) 498290603
(Belgio)

Lingue parlate

Modalità di pagamento ammesse

• Bonifico bancario • Contanti

Nr. annuncio 45287

www.ih.com



>> AFFITTI PER LE VACANZE

Internet
Holiday
Ads



Internet
Holiday
Ads



DA PRIVATO A PRIVATO