

Agriturismo Morhet "Gîtes Myosotis Indigo & Royal Blue"



Agriturismo - Casa in Pietra, divisorio(i), al piano terra, entrata individuale, in un(a) Piccolo villaggio

Ambito : campestre, adeguato al riposo

Capacità : 6 persona(e)
Camera(e) da letto : 2
Camera(e) : 6



Eurogîtes
Gîtes de France (3 spighe)



Soggiorni a tema
Raccolta di erbe aromatiche

Morhet - Provincia di Lussemburgo - Vallonia

Belgio

Prenotazione : +32 (0) 61 26 65 95 (Belgio)

Nr. annuncio 70735

www.ihh.it



Internet
Holiday
Ads



Internet
Holiday
Ads



Agriturismo



Agriturismo - Casa in Pietra, divisorio(i), al piano terra, entrata individuale, in un(a) Piccolo villaggio

- **Ideale per tutte le età, famiglia**
- **Vista** : accessibile, dominante, campagna, foresta, villaggio, tramonto fantastico
- **Ambito** : campestre, adeguato al riposo
- **Esposizione** : Sud-ovest

Gli extra

- **Parcheggio** :
 Parcheggio non coperto : 2 posto(i) riservato (i)
- **Agevolazioni** :
 Armadio per gli sci, campo di pallavolo, campo di bocce, gioco delle bocce
- **Attrezzature bambino** :
 Seggiolone, fasciatoio, bagnetto bambino, vasino, passeggino



angolo cottura

Ambiente & localizzazione



Tempo libero

- **Attività tempo libero a meno di 20 km / 12 miglia** :

Sci di fondo, slitta (pista), pattini da ghiaccio, luogo per bagnarsi, canoa-kayak, tennis, squash, scuola di equitazione, percorso, percorso costiero/forestale, escursione, percorso per mountain bike, paracadutismo, deltaplano, parapendio, Club aeronautica, aliante (club), passeggiata a cavallo, Passeggiata sull'asino, campo di volo per aeromodellismo, bowling, base-ball, basket ball, pallavolo, paintball, caccia, pesca, campo di bocce

- **Assistenza** :

Scuola di equitazione

- **Attrazioni e relax** :

Bar/pub, discoteca, ristorante, cinema, cinema all'aperto, parco e giardino, parco dei divertimenti, zoo/parco animale, riserva naturale, centro d'esposizione, galleria d'arte, centro storico, museo, teatro, teatro all'aperto, festival, antichità & anticaglie, boutique d'artigianato, cantina e degustazione di vino, casino, centro di talassoterapia, sauna, bagno turco, centro benessere, centro di bellezza, centro di fitness, Bio farm

Ambiente

- **Località** :
 - Piste di sci 15km
 - Pista di pattinaggio 10km
 - Piscina riscaldata 2,5km
 - Piscina pubblica 10km
 - Campo da tennis pubblico 10km
 - Fiume 1km
 - Lago 3km
 - Foresta 500m
- **Comodità** :
 - Villaggio centro <50m
 - Centro città 10km
 - Fermata/stazionamento bus <50m
 - Noleggio biciclette/mountain bike 10km
 - Noleggio auto 10km
 - Noleggio attrezzatura di sci 15km
 - Panetteria 2km
 - Traiteur 2km
 - Negozi tipici 3km
 - Supermercato 2km
 - Negozi di alta classe e di lusso 10km
 - Salone di coiffure 2,5km
 - Ufficio postale 5km
 - Banca 5km
 - Distributore automatico di biglietti 5km

- Farmacia 2km
- Medico 2,5km
- Infermiera 500m
- Ospedale 10km



salone con televisore



Disposizione interna e comfort



camera principale

Interno

- **Capacità di ospitalità :**

6 persona(e) - 6 adulti

- **Superficie abitabile :**

200m²

- **Disposizione interna :**

6 camera(e), 2 camera(e) da letto, 2 doccia, 2 WC, soggiorno 100m², salone 50m², angolo cottura, sala da pranzo, angolo cottura, salone con televisore, biblioteca, lavanderia

- **Posto(i) letto(i) :**

2 letto(i) king-size(s), 2 letti a castello, 1 letto (i) bambino

- **Confort :**

Camino, TV, sistema hi-fi, videoregistratore, lettore DVD, collezione di libri, collezione di film, presa per antenna tv, armadio, armadietto, guardaroba, riscaldamento centrale, stufa a legna, vetrata, tende, doppio vetro, allarme antincendio

- **Attrezzatura domestica :**

Stoviglie/posate, utensili e batteria da cucina, caffettiera, caffettiera elettrica, bollitore elettrico, tostiera, spremiagrumi, piastra di cottura elettrica, forno, forno microonde, cappa aspirante, frigorifero, congelatore, lavastoviglie, lavatrice, aspirapolvere, ferro da stiro, asse da stiro

Esterno

- **Superficie del terreno :**

1000m²

- **Sistemazione esterna :**

Terrazzo 25m²

- **Ambito esterno :**

Cortile privato 50m², giardino, prato inglese > 1000m², parco boscoso, ruscello

- **Attrezzature esterne :**

Barbecue, tavolo da giardino, sedia(e) da giardino, ombrellone, salotto da giardino, 4 sedia sdraio, dondolo, altalena, struttura rampicante per bambini, vasca per la sabbia



doccia

Servizi

- **Biancheria :**

Piumino(i), Cuscino(i)

- **Casa :**

Servizio di manutenzione supplemento (1 volta/settimana +45€), Pulizia alla partenza supplemento (+45€), Manutenzione giardino/piscina, Snevamento, Parcheggio

- **Personale :**

Baby sitting supplemento, Guida supplemento, Animatore/trice supplemento

Informazioni utili

- **Informazioni utili**

Bambini benvenuti
Affitto non fumatori, copertura telefonia mobile, trasporto personale consigliabile
Acqua : calda/fredda
Tensione elettrica : 110-120V / 60Hz
Alimentazione elettrica : conduttura

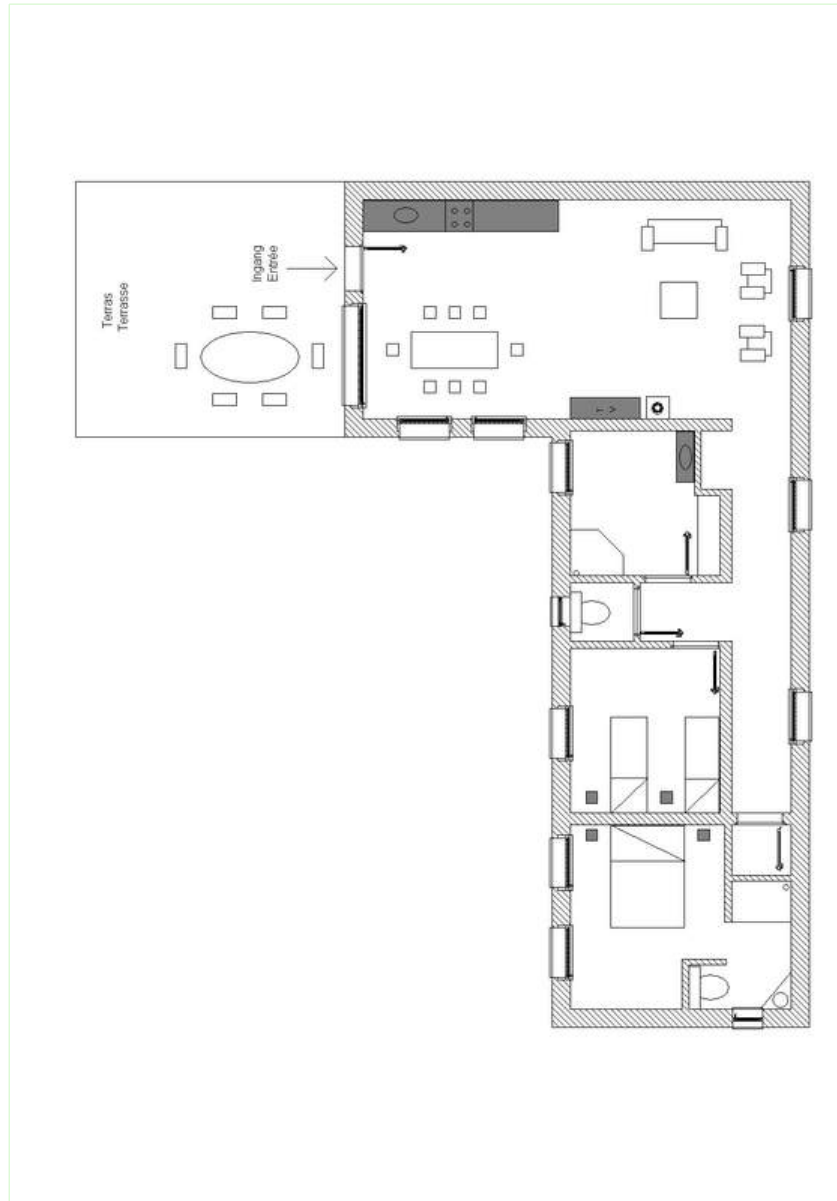
- **Accoglienza persone diversamente abili**

Accesso sedia a rotelle



camera

Piantina



www.iha.it

Album fotografico - 1



Disposizione interna e comfort



salone con televisore



angolo cottura



camera principale



camera

Album fotografico - 2



doccia



vista sul villaggio



Piccolo villaggio



Primavera



Estate



Autunno



Inverno



foresta



Estate



Inverno



facciata

Album fotografico - 3



angolo cottura



cucina



camera principale



grande camera



grande camera



grande camera



campo di bocce



Inverno



vista dal salone



Piccolo villaggio



percorso



riserva naturale

Soggiorni a tema

Raccolta di erbe aromatiche

Durata indicativa : 3 ore
Partecipante(i) : 2 min - 10 max
Livello : Introduzione

Da 50€ per 6 persona(e)

Estate, Su richiesta

Localizzazione & Accesso



Coordinate GPS in gradi, minuti, secondi: Latitudine 49° 57'49.95"N - Longitudine 5°35'5"E ([Abitazione](#))

Indirizzo

→ 40 chaussée de Saint-Hubert
6640 Morhet

• Autostrada (uscita) E25 no. 56

→ Nives, Provincia di Lussemburgo, Vallonia, Belgio
→ Tempo : 5'

• Autostrada (uscita) E26

→ Bastogne, Provincia di Lussemburgo, Vallonia, Belgio
→ Distanza : 13km
→ Tempo : 15'

• Stazione ferroviaria Libramont

→ Libramont, Provincia di Lussemburgo, Vallonia, Belgio
→ Tempo : 20'

• Bastogne : Distanza : 13km

• Libramont Chevigny : Distanza : 20km

• Città di Lussemburgo : Distanza : 70km

Contatti

Cognome	Sig.ra COLLARD Béatrice
Indirizzo	31 chaussée de Saint-Hubert
Città	6640 MORHET (RÉGION DE BASTOGNE)
Paese	Belgio
Telefono	+32 (0) 61 26 65 95 (Belgio) Da 06:00 PM a 09:00 PM (GMT/UTC)
Cellulare	+32 (0) 494 84 44 81 (Belgio)
Fax	+32 (0) 61 26 65 95 (Belgio)
Lingue parlate	

Agriturismo
Vallonia - Morhet
"Gîtes Myosotis Indigo & Royal Blue"

10
[Prenotare](#)

Calendario delle disponibilità - da : maggio 2012

Mag	Ma	Me	G	V	S	D	L	Ma	Me	G	V	S	D	L	Ma	Me	G	V	S	D	L	Ma	Me	G	V	S	D	L	Ma	Me	G	
2012	1	2	3	4	5	6	7	8	9	10	11	12	13	14	15	16	17	18	19	20	21	22	23	24	25	26	27	28	29	30	31	

Giu	V	S	D	L	Ma	Me	G	V	S	D	L	Ma	Me	G	V	S	D	L	Ma	Me	G	V	S	D	L	Ma	Me	G	V	S
2012	1	2	3	4	5	6	7	8	9	10	11	12	13	14	15	16	17	18	19	20	21	22	23	24	25	26	27	28	29	30
	-	-	-	-	-	-	-	-	-	-	-	-	-	-	-	-	-	-	-	-	-	-	-	-	-	-	-	-	-	-

Lug	D	L	Ma	Me	G	V	S	D	L	Ma	Me	G	V	S	D	L	Ma	Me	G	V	S	D	L	Ma	Me	G	V	S	D	L	Ma
2012	1	2	3	4	5	6	7	8	9	10	11	12	13	14	15	16	17	18	19	20	21	22	23	24	25	26	27	28	29	30	31
	-	-	-	-	-	-	-	-	-	-	-	-	-	-	-	-	-	-	-	-	-	-	-	-	-	-	-	-	-	-	-

Prenotato

[Mese : Seguinte >>](#)

Tariffe di affitto - Agriturismo - Casa in Pietra - 6 Persona(e)

Tariffe	Notte	Week-end	Settimana	2 settimane	Mese
■ Bassa stagione	-	220€ <i>(Venerdi)</i>	340€ <i>(Venerdi)</i>	-	-
■ Media stagione	-	250€ <i>(Venerdi)</i>	400€ <i>(Venerdi)</i>	-	-
■ Alta stagione	-	360€ <i>(Venerdi)</i>	450€ <i>(Venerdi)</i>	-	-
■ Speciale festività	-	540€	675€	1350€	-
■ Periodo promozionale	-	176€ <i>(Venerdi)</i>	272€ <i>(Venerdi)</i>	-	-

(Giorno di arrivo)

[Prenotare](#)

Nr. annuncio 70735

www.iha.it



Internet
Holiday
Ads



Internet
Holiday
Ads

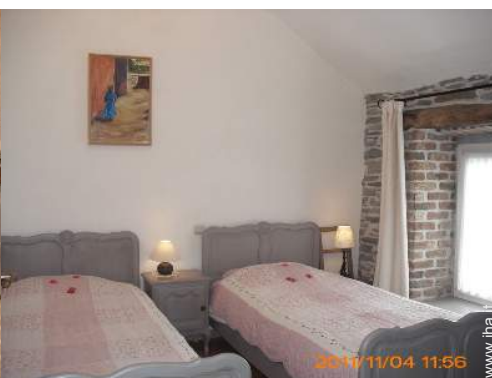




angolo cottura



camera principale



camera



Disposizione interna e comfort



salone con televisore

Condizioni di prenotazione

• Prenotazione

- Pagamento al momento della prenotazione :
30% dell'importo dell'affitto
- Pagamento del saldo :
1 mese prima del soggiorno
- Cauzione richiesta : 180€

• Affitto

- Spese supplementari
- Tassa di soggiorno inclusa
- Spesa per le pulizie alla partenza non inclusa : 45€
- Supplemento previsto per :
- legna da ardere

Modalità di pagamento ammesse

- Bonifico bancario

► Prenotare

► Contattare il proprietario

Contattate direttamente i proprietari

www.ihait.com
Nr. annuncio
70735
>> Prenotare <<

Contatti

Cognome	Sig.ra COLLARD Béatrice
Indirizzo	31 chaussée de Saint-Hubert
Città	6640 MORHET (RÉGION DE BASTOGNE)
Paese	Belgio
Telefono	+32 (0) 61 26 65 95 (Belgio) Da 06:00 PM a 09:00 PM (GMT/UTC)
Cellulare	+32 (0) 494 84 44 81 (Belgio)
Fax	+32 (0) 61 26 65 95 (Belgio)
Lingue parlate	