

# Affittacamere B&B Falmagne "L'Essecalpade"



**Casa di Prestigio**, individuale, da 2 piani, entrata individuale, in un(a) Proprietà di Charme

Ambito : calma, rurale

Camera(e) in affitto : 5

Capacità di ospitalità : 22 ospiti

- Antica Scuderia di Charme  
"Gîte rural"

- 12 persona(e)

- Camera "Le Chantoir"

- 4 persona(e)

- Camera "La Calcicole"

- 2 persona(e)

- Camera "La Cascatelle"

- 2 persona(e)

- Camera "La Chandelle"

- 2 persona(e)

Falmagne - Provincia di Namur - Vallonia

Belgio

Prenotazione : +32 (0) 82745103 (Belgio)



Nr. annuncio 56118

www.iha.it



Internet  
Holiday  
Ads



Internet  
Holiday  
Ads



## Affittacamere B&B



Casa di Prestigio, individuale, da 2 piani, entrata individuale, in un(a) Proprietà di Charme

- **Ideale per tutte le età, famiglia**
- **Vista** : nessuna costruzione davanti/di fronte, campagna, giardino/parco, campi agricoli, piazza
- **Ambito** : calma, rurale

## Gli extra

- **Agevolazioni** :

Sauna, hammam, pianoforte, calcio balilla, tavolo da ping-pong, racchetta(e) da ping-pong

- **Attrezzature bambino** :

Seggiolone, fasciatoio, bagnetto bambino



sauna

## Ambiente & localizzazione



Campagna

### Tempo libero

- **Attività tempo libero a meno di 20 km / 12 miglia** :

Luogo per bagnarsi, sci nautico, jet ski, windsurf, canoa-kayak, scuola di equitazione, percorso, percorso costiero/forestale, escursione, climbing, arrampicata su roccia, percorso per mountain bike, escursione in barca, passeggiata a cavallo

- **Attrazioni e relax** :

Sauna, bagno turco

### Ambiente

- **Località** :

- Scogliera 1km
- Fiume 5km
- Foresta 1km

- **Comodità** :

- Villaggio centro 1km
- Centro città 7,5km
- Panetteria 1km
- Negozi tipici 1km



salone



sala da pranzo

Nr. annuncio 56118

[www.iha.it](http://www.iha.it)



Internet  
Holiday  
Ads



Internet  
Holiday  
Ads





Disposizione interna

### Interno

- **Capacità di ospitalità :**  
22 ospiti, 5 Camera(e) in affitto
- **Sistemazione interna a disposizione degli ospiti :**  
Soggiorno 50m<sup>2</sup>, salone 50m<sup>2</sup>, sala da pranzo, angolo cottura, angolo bar, biblioteca, reception
- **Comfort interno a disposizione degli ospiti :**  
Camino, TV, gioco di società, collezione di libri, fax, cavo/satellite, wifi (accesso ad internet senza filo), zanzariera per finestre, riscaldamento centrale, stufa a legna



Disposizione interna

### Esterno

- **Installazione esterna a disposizione degli ospiti :**  
Terrazzo, pergola
- **Ambito esterno a disposizione degli ospiti :**  
Cortile privato, terreno chiuso, giardino, prato inglese 300m<sup>2</sup>, frutteto 100m<sup>2</sup>
- **Attrezzature esterne a disposizione degli ospiti :**  
Salotto estivo, barbecue, tavolo da giardino, 8 sedia(e) da giardino, carrello, 4 chaise(s) longue(s)

### Servizi

- **Ristorazione :**  
Prima colazione supplemento (+8€), Table d'hôte supplemento (+25€)
- **Biancheria :**  
Lenzuola, Biancheria da toilette, Biancheria da casa, Coperta(e), Piumino(i), Cuscino(i)
- **Casa :**  
Servizio di manutenzione, Pulizia alla partenza

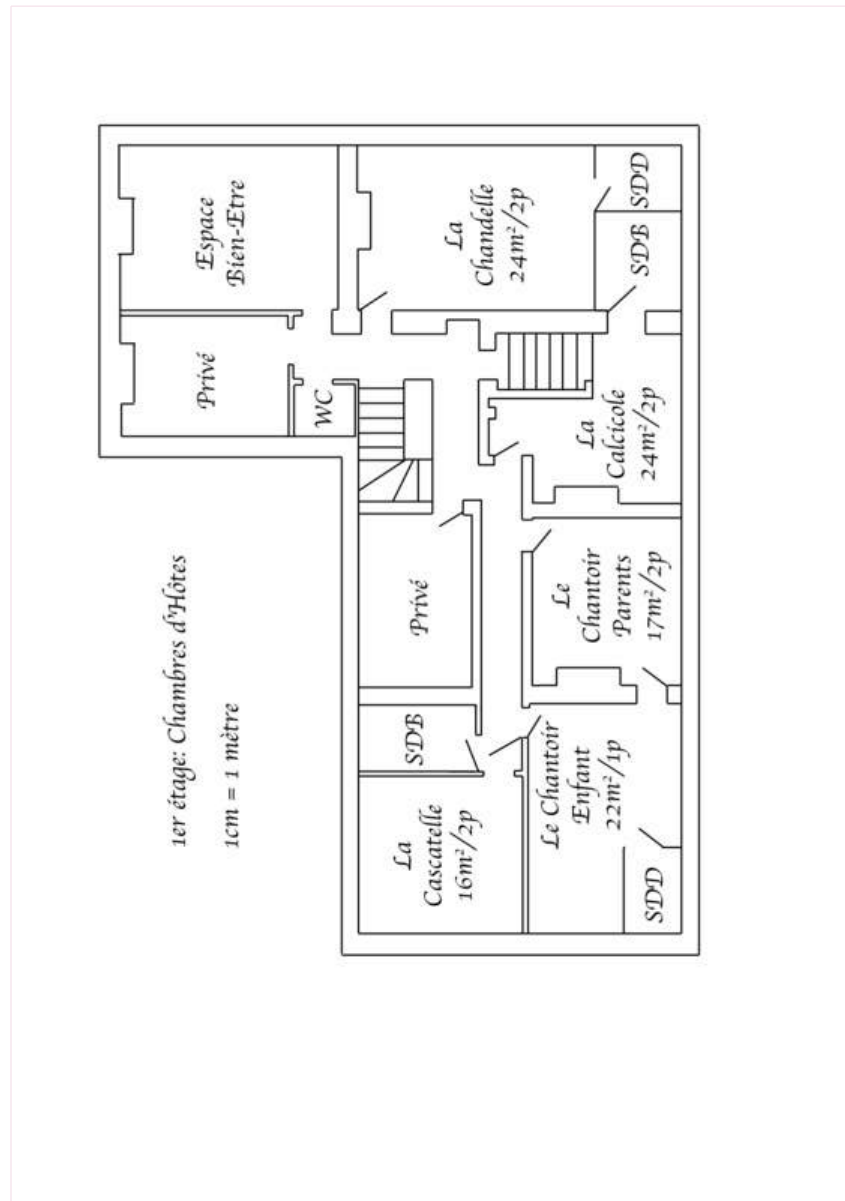
### Informazioni utili

- **Informazioni utili**  
Bambini benvenuti  
Animali ammessi a condizioni (informarsi presso il proprietario)  
Presenza sul posto : animali domestici  
Affitto non fumatori, copertura telefonia mobile  
Acqua : calda/fredda  
Tensione elettrica : 220-240V / 50Hz  
Alimentazione elettrica : conduttura



hammam

Piantina



www.ihb.it

Antica Scuderia di Charme "Gîte rural"



12 persona(e) : 8 adulti - 4 bambini

Superficie abitabile : 150m<sup>2</sup>

Ideale per grandi famiglie



salone

•Disposizione interna e confort :

1 bagno(i), 3 doccia, 2 WC, soggiorno 20m<sup>2</sup>, salone 20m<sup>2</sup>, angolo cottura, sala da pranzo, angolo pranzo, angolo cottura, salone con televisore, sala dei giochi, cabina armadio

•Posto(i) letto(i) :

2 letto(i) matrimoniale(i), 5 letto(i) singolo(i), 1 letti a castello, 1 letto(i) pieghevole

•Comfort interno ed attrezzature :

Camino, TV, sistema hi-fi, caffettiera elettrica, bollitore elettrico, gioco di società, collezione di libri, cavo/satellite, piastra di cottura elettrica, forno, armadietto, forno microonde, frigorifero, lavastoviglie, riscaldamento centrale, riscaldamento elettrico, stufa a legna, abbaino



sala da pranzo



camera



camera dei bambini



camera

### Camera "Le Chantoir"



4 persona(e) : 2 adulti - 2 bambini

Superficie abitabile : 40m<sup>2</sup>

**Ideale per famiglia**



camera dei bambini

• **Disposizione interna e comfort :**

1 cameretta, 1 doccia, 1 WC

• **Posto(i) letto(i) :**

1 letto(i) matrimoniale(i), 2 letto(i) singolo(i)

• **Vista**

Piazza

• **Esposizione**

Sud

• **Comfort interno ed attrezzature :**

Camino, TV, mini-bar, wifi (accesso ad internet senza filo), armadio, guardaroba, zanzariera per finestre, tende

### Camera "La Calcicole"



2 persona(e) : 2 adulti

Superficie abitabile : 25m<sup>2</sup>

**Ideale per coppia**



• **Disposizione interna e comfort :**

1 bagno(i), 1 WC

• **Posto(i) letto(i) :**

1 letto(i) matrimoniale(i)

• **Vista**

Piazza

• **Esposizione**

Sud

• **Comfort interno ed attrezzature :**

Camino, TV, mini-bar, wifi (accesso ad internet senza filo), armadio, guardaroba, zanzariera per finestre, tende

### Camera "La Cascatelle"



2 persona(e) : 2 adulti

Superficie abitabile : 16m<sup>2</sup>

**Ideale per coppia**



• **Disposizione interna e comfort :**

1 bagno(i), 1 WC

• **Posto(i) letto(i) :**

1 letto(i) matrimoniale(i)

• **Vista**

Giardino/parco

• **Esposizione**

Nord

• **Comfort interno ed attrezzature :**

TV, mini-bar, wifi (accesso ad internet senza filo), armadio, guardaroba, zanzariera per finestre, tende

### Camera "La Chandelle"



2 persona(e) : 2 adulti

Superficie abitabile : 25m<sup>2</sup>

**Ideale per coppia**



• **Disposizione interna e comfort :**

1 doccia, 1 WC

• **Posto(i) letto(i) :**

2 letto(i) singolo(i)

• **Vista**

Villaggio

• **Esposizione**

Est

• **Comfort interno ed attrezzature :**

Camino, TV, mini-bar, wifi (accesso ad internet senza filo), armadio, guardaroba, tende

Album fotografico - 1



sala da pranzo

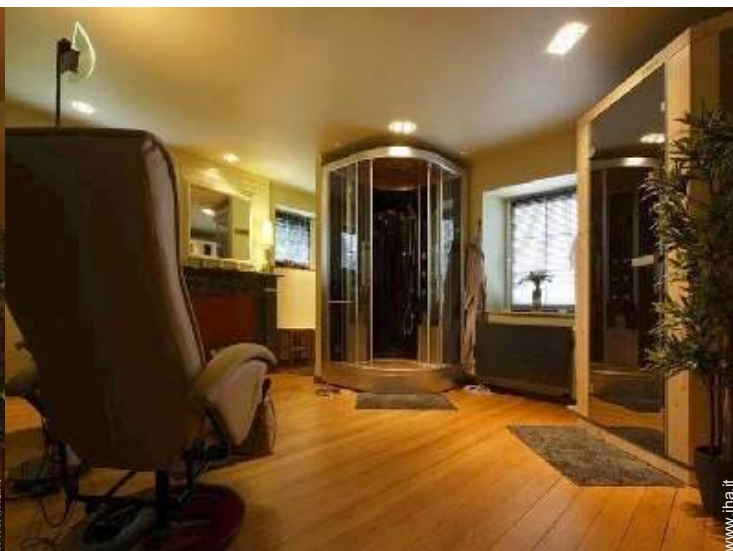


salone

Album fotografico - 2



sauna



hammam

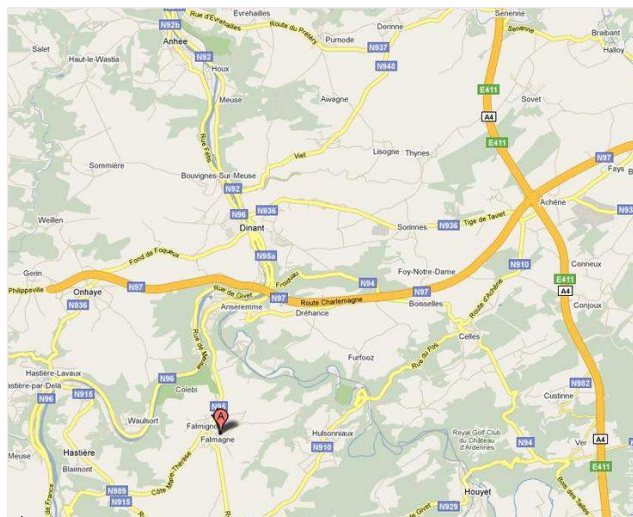


Disposizione interna



Disposizione interna

### Cartina stradale



### Localizzazione & Accesso



Coordinate GPS in gradi, minuti, secondi: Latitudine 50°12'4  
"N - Longitudine 4°53'52"E ([Abitazione](#))

#### Indirizzo

→ Place du Baty 7  
5500 Falmagne

#### ● Stazione ferroviaria Dinant

→ Dinant, Provincia di Namur, Vallonia, Belgio  
→ Distanza : 7,5km

#### ● Autostrada (uscita) E411 - Sortie 20

→ Dinant, Provincia di Namur, Vallonia, Belgio  
→ Distanza : 12km

● Dinant : Distanza : 7,5km

● Anseremme : Distanza : 5km

### Contatti

Cognome

Sig. JELLI Roland & Sig.ra SAUTELET  
Marilyn  
LESSECALPADE

Indirizzo

Place du Baty 7

Città

5500 FALMAGNE

Paese

Belgio

Telefono

+32 (0) 82745103 (Belgio)

Cellulare

+32 (0) 496553813 (Belgio)

Lingue parlate



Calendario delle disponibilità - da : maggio 2012

Mag	Ma	Me	G	V	S	D	L	Ma	Me	G	V	S	D	L	Ma	Me	G	V	S	D	L	Ma	Me	G	V	S	D	L	Ma	Me	G
2012	1	2	3	4	5	6	7	8	9	10	11	12	13	14	15	16	17	18	19	20	21	22	23	24	25	26	27	28	29	30	31
1																															
2																															
3																															
4																															
5																															

Giu	V	S	D	L	Ma	Me	G	V	S	D	L	Ma	Me	G	V	S	D	L	Ma	Me	G	V	S	D	L	Ma	Me	G	V	S
2012	1	2	3	4	5	6	7	8	9	10	11	12	13	14	15	16	17	18	19	20	21	22	23	24	25	26	27	28	29	30
1	-	-	-	-	-	-	-	-	-	-	-	-	-	-	-	-	-	-	-	-	-	-	-	-	-	-	-	-	-	
2	-	-	-	-	-	-	-	-	-	-	-	-	-	-	-	-	-	-	-	-	-	-	-	-	-	-	-	-	-	
3	-	-	-	-	-	-	-	-	-	-	-	-	-	-	-	-	-	-	-	-	-	-	-	-	-	-	-	-	-	
4	-	-	-	-	-	-	-	-	-	-	-	-	-	-	-	-	-	-	-	-	-	-	-	-	-	-	-	-	-	
5	-	-	-	-	-	-	-	-	-	-	-	-	-	-	-	-	-	-	-	-	-	-	-	-	-	-	-	-	-	


Lug	D	L	Ma	Me	G	V	S	D	L	Ma	Me	G	V	S	D	L	Ma	Me	G	V	S	D	L	Ma							
2012	1	2	3	4	5	6	7	8	9	10	11	12	13	14	15	16	17	18	19	20	21	22	23	24	25	26	27	28	29	30	31
1	-	-	-	-	-	-	-	-	-	-	-	-	-	-	-	-	-	-	-	-	-	-	-	-	-	-	-	-	-	-	
2	-	-	-	-	-	-	-	-	-	-	-	-	-	-	-	-	-	-	-	-	-	-	-	-	-	-	-	-	-	-	
3	-	-	-	-	-	-	-	-	-	-	-	-	-	-	-	-	-	-	-	-	-	-	-	-	-	-	-	-	-	-	
4	-	-	-	-	-	-	-	-	-	-	-	-	-	-	-	-	-	-	-	-	-	-	-	-	-	-	-	-	-	-	
5	-	-	-	-	-	-	-	-	-	-	-	-	-	-	-	-	-	-	-	-	-	-	-	-	-	-	-	-	-	-	

- 1 Camera "La Chandelle" - 2 persona(e)
- 2 Camera "La Calcicole" - 2 persona(e)
- 3 Camera "Le Chantoir" - 4 persona(e)
- 4 Camera "La Cascatelle" - 2 persona(e)
- 5 Antica Scuderia di Charme "Gîte rural" - 12 persona(e)







Speciale festività
  Media stagione
  Alta stagione


Mese : [Seguente >>](#)

Tariffe di affitto "L'Essecalpage"

Tariffe Affittacamere B&B		Notte	Week-end	Settimana	2 settimane	Mese
<b>1</b> Camera "La Chandelle" 2 persona(e) (2 adulti) 		65€ ↓	-	-	-	-
		65€ ↓	-	-	-	-
		65€	-	-	-	-
		65€	-	-	-	-

Tariffe di affitto "L'Essecalpage"

Tariffe Affittacamere B&B		Notte	Week-end	Settimana	2 settimane	Mese
2 Camera "La Calcicole" 2 persona(e) (2 adulti)		65€ ↓	-	-	-	-
		65€ ↓	-	-	-	-
		65€	-	-	-	-
		65€	-	-	-	-
3 Camera "Le Chantoir" 4 persona(e) (2 adulti - 2 bambini)		85€ ↓	-	-	-	-
		85€ ↓	-	-	-	-
		85€	-	-	-	-
		85€	-	-	-	-
4 Camera "La Cascatelle" 2 persona(e) (2 adulti)		65€ ↓	-	-	-	-
		65€ ↓	-	-	-	-
		65€	-	-	-	-
		65€	-	-	-	-
5 Antica Scuderia di Charme "Gîte rural" 12 persona(e) (8 adulti - 4 bambini)		-	250€ (Venerdì)	395€	-	-
		-	280€ (Venerdì)	450€	-	-
		-	380€ (Venerdì)	550€	-	-
		-	530€	-	-	-

 Bassa stagione     
  Media stagione     
  Alta stagione     
  Speciale festività

↓ Riduzione tariffa      (Giorno di arrivo)

[Prenotare](#)



sauna



hammam



Disposizione interna



sala da pranzo



salone

### Condizioni di prenotazione

● **Affitto**

- Spese comprese
- Tassa di soggiorno in aggiunta
- Spesa per le pulizie alla partenza inclusa
- Supplemento previsto per :
  - hammam, sauna

### Modalità di pagamento ammesse

- Bonifico bancario ● Contanti

► Prenotare

► Contattare il proprietario

Contattate direttamente i proprietari

[www.iha.it](http://www.iha.it)  
Nr. annuncio  
56118  
>> Prenotare <<

### Contatti

Cognome Sig. JELLI Roland & Sig.ra SAUTELET Marilyn LESSECALPADE  
Indirizzo Place du Baty 7  
Città 5500 FALMAGNE  
Paese Belgio  
Telefono +32 (0) 82745103 (Belgio)  
Cellulare +32 (0) 496553813 (Belgio)  
Lingue parlate   