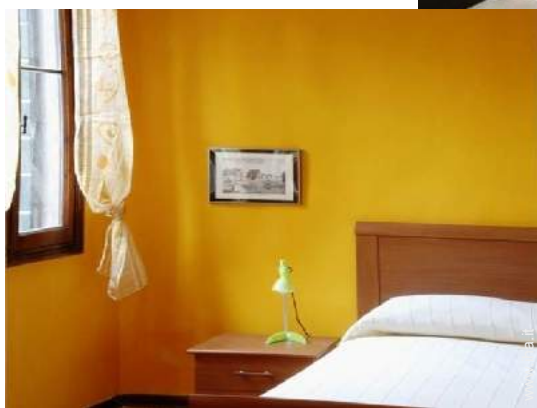


Affitto per le vacanze Cannaregio "Chromotherapy"



Appartamento al 2° piano, entrata comune, in un(a) Antico Immobile da 4 piani

Ambito : pittoresco, incantevole

Capacità : 7 persona(e)

Camera(e) da letto : 2

Venezia - Provincia di Venezia (VE) - Veneto

Italia

Nr. annuncio 36069

www.iha.it



Internet
Holiday
Ads



Internet
Holiday
Ads



Affitto per le vacanze



Appartamento al 2° piano, entrata comune, in un(a) Antico Immobile da 4 piani

- Ideale per tutte le età, gruppo
- Vista : panoramico, accessibile, fiume, città, sui tetti, via pedonale
- Ambito : pittoresco, incantevole
- Esposizione : Sud

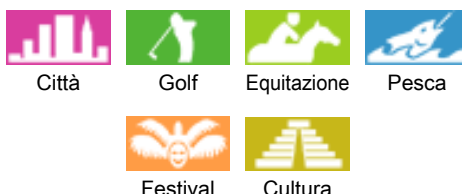
Gli extra

- Agevolazioni :
Barca a motore
- Attrezzature bambino :
Seggiolone, fasciatoio

Privilegi :
Molo privato



Ambiente & localizzazione



Tempo libero

- Attività tempo libero a meno di 20 km / 12 miglia :

Luogo per bagnarsi, Pedalò, immersione, banana boat, sci nautico, surf, windsurf, golf, tennis, squash, scuola di equitazione, pony club, percorso costiero/forestale, escursione in barca, passeggiata a cavallo, mini-golf, ATV/Quad, basket ball, pallavolo, pesca, pesca con lenza, campo di bocce

- Attrazioni e relax :

Bar/pub, discoteca, ristorante, cinema, cinema all'aperto, karaoke, parco e giardino, parco dei divertimenti, zoo/parco animale, parco marino, riserva naturale, centro d'esposizione, galleria d'arte, centro storico, museo, teatro, teatro all'aperto, teatro dell'opera, festival, antichità & anticaglie, boutique d'artigianato, cantina e degustazione di vino, casino, ippodromo, sauna, centro benessere, centro di bellezza, centro di fitness, Bio farm

Ambiente

- Località :
 - Piste di sci >50km
 - Ski lifts >50km
 - Mare/oceano 2km
 - Spiaggia 2,5km
 - Spiaggia dei nudisti 2,5km
 - Piscina pubblica
 - Campo da tennis pubblico
 - Percorso di golf 9 buche 2,5km
 - Percorso di golf 18 buche 2,5km
 - Centro nautico 2km
 - Scogliera 2,5km
 - Massiccio montuoso >50km
 - Marina 2km
 - Scalo di alaggio per la barca 5km
 - Scalo di alaggio per moto d'acqua 5km
- Comodità :
 - Centro città <50m
 - Fermata/stazionamento bus 200m
 - Panetteria <50m
 - Negozi tipici 50m
 - Supermercato 100m
 - Negozi di alta classe e di lusso 100m
 - Salone di coiffure
 - Internet café
 - Ufficio postale
 - Banca
 - Distributore automatico di biglietti
 - Farmacia
 - Ospedale 50m



Nr. annuncio 36069

www.iha.it



>> AFFITTI PER LE VACANZE

Internet
Holiday
Ads



Internet
Holiday
Ads



DA PRIVATO A PRIVATO



Interno

- **Capacità di ospitalità :**
7 persona(e) - 7 adulti
- **Superficie abitabile :**
80m²
- **Disposizione interna :**
2 camera(e) da letto, 1 bagno(i), 1 doccia, 1 WC, soggiorno 20m², angolo cottura, angolo pranzo, salone con televisore, lavanderia
- **Posto(i) letto(i) :**
1 letto(i) matrimoniale(i), 1 divano(i) letto 2 pers., 1 letti a castello, 1 divano(i) letto 1 pers., 1 letto (i) bambino
- **Confort :**
TV, lettore DVD, presa per antenna tv, accesso internet, wifi (accesso ad internet senza filo), armadio, asciugacapelli, ventilatore a pale da soffitto, riscaldamento centrale, tende, interfono
- **Attrezzatura domestica :**
Stoviglie/posate, utensili e batteria da cucina, caffettiera, caffettiera elettrica, tostiera, spremiagrumi, griglia, cucina a gas, forno microonde, cappa aspirante, frigorifero, congelatore, lavatrice, aspirapolvere, ferro da stiro, asse da stiro

Esterno

- **Ambito esterno :**
Corso d'acqua



Servizi

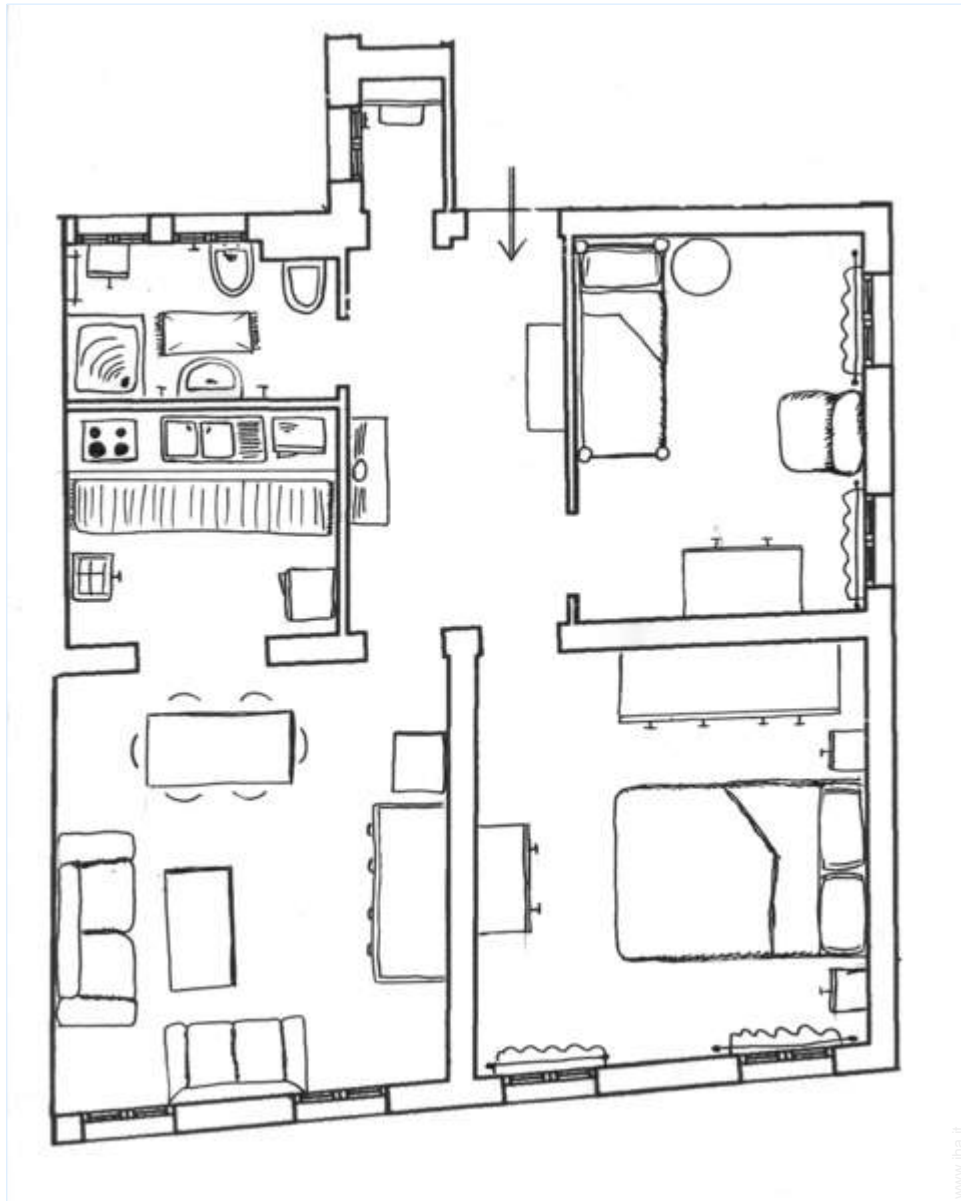
- **Biancheria :**
Lenzuola, Biancheria da toilette, Biancheria da casa, Coperta(e), Cuscino(i)
- **Casa :**
Pulizia alla partenza supplemento (+50€)

Informazioni utili

- **Informazioni utili**
Bambini benvenuti
Animali ammessi
Copertura telefonia mobile
Acqua : calda/fredda



Piantina



Album fotografico - 1



Album fotografico - 2



Localizzazione & Accesso



Coordinate GPS in gradi, minuti, secondi: Latitudine 45° 26'26"N - Longitudine 12°20'24"E ([Abitazione](#))

Indirizzo

→ campiello Widmann 5393
30100 Venezia

• Stazione ferroviaria Venezia Santa Lucia

→ Venezia, Provincia di Venezia, Veneto, Italia
→ Distanza : 2km
→ Tempo : 20'

• Autostrada (uscita) Venezia Mestre

→ Venezia, Provincia di Venezia, Veneto, Italia
→ Distanza : 7,5km
→ Tempo : 40'

• Aeroporto Venice Marco Polo

→ Venezia, Provincia di Venezia, Veneto, Italia
→ Distanza : 10km
→ Tempo : 40'

• Chioggia : Distanza : 25km

• Treviso : Distanza : 40km

• Padova : Distanza : 40km

Contatti

Cognome Sig.ra FRESCO Chantal

Città

Paese

Italia

Cellulare

+39 3474485657 (Italia)

Lingue parlate



Calendario delle disponibilità - da : maggio 2012

Mag	Ma	Me	G	V	S	D	L	Ma	Me	G	V	S	D	L	Ma	Me	G	V	S	D	L	Ma	Me	G	V	S	D	L	Ma	Me	G
2012	1	2	3	4	5	6	7	8	9	10	11	12	13	14	15	16	17	18	19	20	21	22	23	24	25	26	27	28	29	30	31

Giu	V	S	D	L	Ma	Me	G	V	S	D	L	Ma	Me	G	V	S	D	L	Ma	Me	G	V	S							
2012	1	2	3	4	5	6	7	8	9	10	11	12	13	14	15	16	17	18	19	20	21	22	23	24	25	26	27	28	29	30
	-	-	-	-	-	-	-	-	-	-	-	-	-	-	-	-	-	-	-	-	-	-	-	-	-	-	-	-	-	-

Lug	D	L	Ma	Me	G	V	S	D	L	Ma	Me	G	V	S	D	L	Ma	Me	G	V	S	D	L	Ma							
2012	1	2	3	4	5	6	7	8	9	10	11	12	13	14	15	16	17	18	19	20	21	22	23	24	25	26	27	28	29	30	31
	-	-	-	-	-	-	-	-	-	-	-	-	-	-	-	-	-	-	-	-	-	-	-	-	-	-	-	-	-	-	

Prenotato Media stagione

[Mese : Seguento >>](#)

Tariffe di affitto - Appartamento - 7 Persona(e)

Tariffe	Notte	Week-end	Settimana	2 settimane	Mese
Bassa stagione	-	-	750€	-	-
Media stagione	-	-	850€	-	-

[Prenotare](#)

Condizioni di prenotazione

- **Prenotazione**
→ Pagamento al momento della prenotazione :
30% dell'importo dell'affitto
→ Cauzione richiesta : 200€

- **Affitto**
→ Spese comprese
→ Spesa per le pulizie alla partenza non inclusa : 50€

[▶ Prenotare](#)

[▶ Contattare il proprietario](#)

Modalità di pagamento ammesse

- Bonifico bancario • Contanti

Contattate direttamente i proprietari

www.iha.it
Nr. annuncio
36069
[>> Prenotare <<](#)

Contatti

Cognome Sig.ra FRESCO Chantal
Città
Paese Italia
Cellulare +39 3474485657 (Italia)
Lingue parlate

