

Affitto per le vacanze Bassanese "Ely'S"



Appartamento al 1° piano, entrata comune, in un(a) Immobile moderno da 2 piani

Ambito : culturale, piacevole

Capacità : 4 persona(e)

Camera(e) da letto : 1

Romano d'Ezzelino - Provincia di Vicenza (VI) - Veneto
Italia

Nr. annuncio 27584

www.ihai.it



Internet
Holiday
Ads



Internet
Holiday
Ads



Affitto per le vacanze



Appartamento al 1° piano, entrata comune, in un(a) Immobile moderno da 2 piani

- Ideale per tutte le età, coppia
- Vista : montagna, campagna, città, monumento, illuminazione notturna
- Ambito : culturale, piacevole

Gli extra

• **Parcheggio :**

Parcheggio coperto : 6 posto auto coperto
Parcheggio non coperto : 2 posto(i) riservato (i)

• **Agevolazioni :**

4 bicicletta(e)

Ambiente & localizzazione



Città



Golf



Equitazione



Pesca



Cultura

Tempo libero

- Attività tempo libero a meno di 20 km / 12 miglia :

Rafting, tennis, escursione, deltaplano, parapendio, Volo ultraleggero, escursione in barca, base-ball, pesca con lenza

- Attrazioni e relax :

Bar/pub, discoteca, ristorante, cinema, parco e giardino, zoo/parco animale, centro storico, museo, teatro, teatro all'aperto, cantina e degustazione di vino

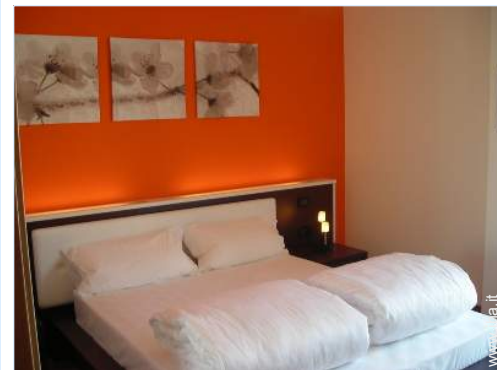
Ambiente

- Località :

- Mare/oceano >50km
- Piscina pubblica 1,5km
- Campo da tennis pubblico 1,5km
- Percorso di golf 9 buche 25km
- Lago >50km

- Comodità :

- Centro città 4km
- Fermata/stazionamento bus 50m
- Supermercato 1,5km
- Farmacia 2km



camera



Disposizione interna



Disposizione interna e comfort

Nr. annuncio 27584

www.iha.it



>> AFFITTI PER LE VACANZE

Internet
Holiday
Ads



Internet
Holiday
Ads



DA PRIVATO A PRIVATO



l'appartamento

Interno

- **Capacità di ospitalità :**
4 persona(e) - 4 adulti
- **Superficie abitabile :**
50m²
- **Disposizione interna :**
1 camera(e) da letto, bagno(i), doccia, WC, soggiorno, angolo cottura, lavanderia, cantina
- **Posto(i) letto(i) :**
1 letto(i) matrimoniale(i), 1 divano(i) letto 2 pers
- **Confort :**
TV, armadio, cassetta di sicurezza, asciugacapelli, scaldia asciugamani, integralmente climatizzato, tende, doppio vetro, digicode, cancello telecomandato
- **Attrezzatura domestica :**
Stoviglie/posate, utensili e batteria da cucina, caffettiera, tostiera, cucina a gas, forno, forno microonde, cappa aspirante, frigorifero, congelatore, lavastoviglie, lavatrice, aspirapolvere, ferro da stiro, asse da stiro

Esterno

- **Sistemazione esterna :**
Terrazzo, balcone
- **Ambito esterno :**
Terreno chiuso, giardino, prato inglese



camera

Servizi

- **Biancheria :**
Lenzuola, Biancheria da toilette (1 volte/settimana), Biancheria da casa, Piumino(i), Cuscino(i)
- **Casa :**
Servizio di manutenzione, Pulizia alla partenza, Manutenzione giardino/piscina, Snevamento, Parcheggio
- **Personale :**
Biancheria

Informazioni utili

- **Informazioni utili**
Bambini benvenuti
Animali ammessi a condizioni (informarsi presso il proprietario)
Affitto non fumatori, copertura telefonia mobile, trasporto personale consigliabile
Acqua : calda/fredda
Tensione elettrica : 220-240V / 50Hz



cucina

Album fotografico - 1



Disposizione interna e comfort



camera



Disposizione interna



l'appartamento



cucina

Album fotografico - 2



camera



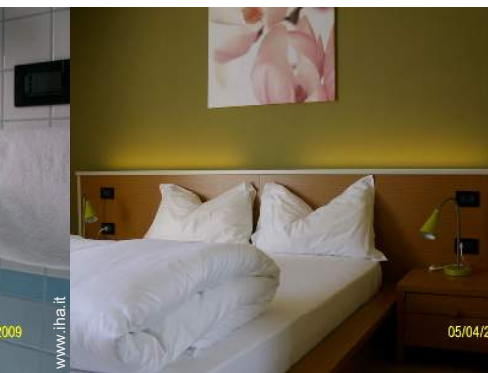
Immobile moderno



sistemazione interna



bagno(i)



camera



camera



camera



vista d'insieme



digicode



bagno(i)



Generale



Attrezzature bambino

Album fotografico - 3



angolo cottura



Parcheggio



Immobile moderno



vista dall'appartamento



cucina



angolo cottura



vista d'insieme



vista d'insieme



facciata



sistemazione interna



l'appartamento

Localizzazione & Accesso



Coordinate GPS in gradi, minuti, secondi: Latitudine 45° 47'47.292"N - Longitudine 11°45'29.664"E ([Città](#))

Indirizzo

→ via spin 119
36060 Romano d'Ezzelino

• Aeroporto Venice Marco Polo

→ Venezia, Provincia di Venezia, Veneto, Italia
→ Distanza : 80km
→ Tempo : 1h

• Autostrada (uscita) A4 uscita dueville

→ Dueville, Provincia di Vicenza, Veneto, Italia
→ Distanza : 26km
→ Tempo : 45'

• Stazione ferroviaria Stazione Bassano del Grappa

→ Bassano del Grappa, Provincia di Vicenza, Veneto, Italia
→ Distanza : 5km
→ Tempo : 10'

- Marostica : Distanza : 10km
- Asolo : Distanza : 12km
- Venezia : Distanza : 80km

Contatti

Cognome	Sig. FABRIS Elio
Indirizzo	via spin 119
Città	36060 ROMANO D' EZZELINO
Paese	Italia
Telefono	+39 0424511184 (Italia)
Cellulare	+39 3485634630 (Italia)
Fax	+39 042435956 (Italia)

Lingue parlate



Calendario delle disponibilità - da : maggio 2012

Mag	Ma	Me	G	V	S	D	L	Ma	Me	G	V	S	D	L	Ma	Me	G	V	S	D	L	Ma	Me	G	V	S	D	L	Ma	Me	G	
2012	1	2	3	4	5	6	7	8	9	10	11	12	13	14	15	16	17	18	19	20	21	22	23	24	25	26	27	28	29	30	31	

Giu	V	S	D	L	Ma	Me	G	V	S	D	L	Ma	Me	G	V	S	D	L	Ma	Me	G	V	S							
2012	1	2	3	4	5	6	7	8	9	10	11	12	13	14	15	16	17	18	19	20	21	22	23	24	25	26	27	28	29	30
	-	-	-	-	-	-	-	-	-	-	-	-	-	-	-	-	-	-	-	-	-	-	-	-	-	-	-	-	-	-

Lug	D	L	Ma	Me	G	V	S	D	L	Ma	Me	G	V	S	D	L	Ma	Me	G	V	S	D	L	Ma							
2012	1	2	3	4	5	6	7	8	9	10	11	12	13	14	15	16	17	18	19	20	21	22	23	24	25	26	27	28	29	30	31
	-	-	-	-	-	-	-	-	-	-	-	-	-	-	-	-	-	-	-	-	-	-	-	-	-	-	-	-	-	-	

[Mese : Seguento >>](#)

Tariffe di affitto - Appartamento - 4 Persona(e)

Tariffe	Notte	Week-end	Settimana	2 settimane	Mese
 Bassa stagione	100€ ↓	200€	400€	-	-
 Media stagione	110€ ↓	220€	450€	-	-
 Alta stagione	120€ ↓	240€	500€	-	-

↓ Riduzione tariffa

[Prenotare](#)





Disposizione interna



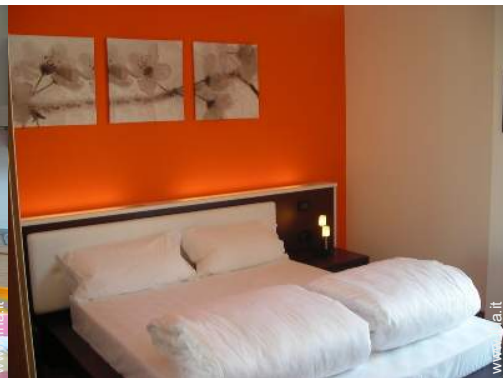
l'appartamento



cucina



Disposizione interna e comfort



camera

Condizioni di prenotazione

● Prenotazione

- Pagamento al momento della prenotazione :
20% dell'importo dell'affitto
- Cauzione richiesta : 100€

● Affitto

- Spese comprese
- Tassa di soggiorno inclusa
- Spesa per le pulizie alla partenza inclusa
- Supplemento previsto per :
- animali

[▶ Prenotare](#)

[▶ Contattare il proprietario](#)

Modalità di pagamento ammesse




- Visa/Delta/Electron ● Switch/Maestro ●
Bonifico bancario ● MasterCard/EuroCard
● Cirrus ● Contanti

Contattate direttamente i proprietari

www.iha.it
Nr. annuncio
27584
>> Prenotare <<

Contatti

Cognome Sig. FABRIS Elio
Indirizzo via spin 119
Città 36060 ROMANO D' EZZELINO
Paese Italia
Telefono +39 0424511184 (Italia)
Cellulare +39 3485634630 (Italia)
Fax +39 042435956 (Italia)

Lingue parlate   

Nr. annuncio 27584

www.iha.it



>> AFFITTI PER LE VACANZE

Internet
Holiday
Ads



Internet
Holiday
Ads



DA PRIVATO A PRIVATO