

# Affitto stagionale di Charme Montafon "Ferienwohnung Flatz"



**Appartamento di Charme** al 1° piano, entrata comune, in un(a) Casa Tipica di Charme da 1 piano

Ambito : paradisiaco, incantevole

Capacità : **6 persona(e)**

Camera(e) da letto : **2**

Camera(e) : **5**

**Sankt Anton im Montafon - Vorarlberg**

**Austria**

Prenotazione : +43 (0) 5552 69043 (Austria)

Nr. annuncio 18102

[www.ihh.com](http://www.ihh.com)



Internet  
Holiday  
Ads



Internet  
Holiday  
Ads



## Affitto stagionale di Charme

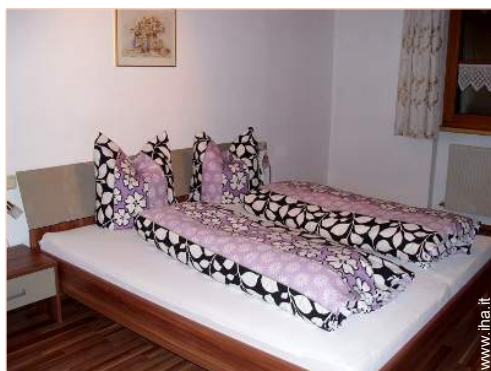


Appartamento di Charme al 1° piano, entrata comune, in un(a) Casa Tipica di Charme da 1 piano

- **Ideale per tutte le età, famiglia**
- **Vista** : panoramico, accessibile, montagna, campagna, campi agricoli, foresta
- **Ambito** : paradisiaco, incantevole
- **Esposizione** : Sud

## Gli extra

- **Parcheggio** :  
Parcheggio non coperto : 3 sul terreno
- **Agevolazioni** :  
Armadio per gli sci, lettino da massaggio, tavolo da ping-pong, 2 racchetta(e) da ping-pong
- **Attrezzature bambino** :  
Seggiolone, bagnetto bambino



grande camera

## Ambiente & localizzazione



Campagna



Sci



Pesca

### Tempo libero

- **Attività tempo libero a meno di 20 km / 12 miglia** :

Sci alpino, sci di fondo, sci fuori pista, ski trekking, Sci a tallone libero, snowboard, slitta (pista), pattini da ghiaccio, motoslitta, bob, luogo per bagnarsi, golf, tennis, scuola di equitazione, percorso, percorso costiero/forestale, escursione, climbing, arrampicata su roccia, percorso per mountain bike, paracadutismo, passeggiata in calesse, passeggiata a cavallo, mini-golf, rollers/pattini a rotelle (circuit), skate board (rampa), karting, bowling, pesca, pesca con lenza

- **Assistenza** :

Scuola di sci, giardino delle nevi per bambini, scuola di tennis, scuola di equitazione

- **Attrazioni e relax** :

Bar/pub, discoteca, ristorante, cinema, zoo/parco animale, riserva naturale, centro storico, museo, teatro, teatro all'aperto, boutique d'artigianato, bagni naturali, sauna, centro benessere, centro di bellezza, centro di fitness, Bio farm

### Ambiente

- **Località** :

- Piste di sci 1km
- Ski lifts 1km
- Pista di pattinaggio 5km
- Piscina pubblica 1,5km
- Campo da tennis pubblico 5km
- Percorso di golf 9 buche 7,5km
- Centro nautico
- Cascata 800m
- Fiume 800m
- Specchio d'acqua 25km
- Foresta <50m
- Massiccio montuoso 1km
- Marina >50km

- **Comodità** :

- Villaggio centro 300m
- Centro città 5km
- Bus navetta piste di sci 100m
- Noleggio attrezzatura di sci 1km
- Panetteria 100m
- Supermercato 1km
- Salone di coiffure 1km
- Ufficio postale 1km
- Banca 1km
- Distributore automatico di biglietti 1km
- Farmacia 5km
- Medico 500m
- Ospedale 5km



grande camera



cucina



sistemazione interna

### Esterno

- **Superficie del terreno :**  
1500m<sup>2</sup>
- **Sistemazione esterna :**  
Balcone 14m<sup>2</sup>
- **Ambito esterno :**  
Cortile privato, terreno, prato inglese, bosco
- **Attrezzature esterne :**  
Tavolo da giardino, sedia(e) da giardino, ombrellone, sedia sdraio



la decorazione

### Interno

- **Capacità di ospitalità :**  
6 persona(e) - 6 adulti
- **Superficie abitabile :**  
70m<sup>2</sup>
- **Disposizione interna :**  
5 camera(e), 2 camera(e) da letto, 1 bagno (i), 1 WC, cucina tipica
- **Posto(i) letto(i) :**  
2 letto(i) matrimoniale(i), 2 letto(i) singolo(i), 1 letto (i) bambino
- **Confort :**  
TV, sistema hi-fi, lettore DVD, cavo/satellite, accesso internet, armadio, guardaroba, cassetta di sicurezza, scaldia asciugamani, riscaldamento centrale, abbaino, tende, doppio vetro
- **Attrezzatura domestica :**  
Stoviglie/posate, utensili e batteria da cucina, caffettiera elettrica, bollitore elettrico, tostiera, spremiagrumi, robot da cucina, cucina elettrica, piastra di cottura elettrica, forno, cappa aspirante, frigorifero, congelatore, macchina del ghiaccio, lavastoviglie, aspirapolvere

### Servizi

- **Biancheria :**  
Lenzuola (1 volte/settimana), Biancheria da toilette (2 volte/settimana), Biancheria da casa (2 volte/settimana), Coperta(e) (1 volte/settimana), Piumino(i) (1 volte/settimana), Cuscino(i) (1 volte/settimana)
- **Casa :**  
Pulizia alla partenza supplemento (+47€), Parcheggio
- **Personale :**  
Massaggio supplemento

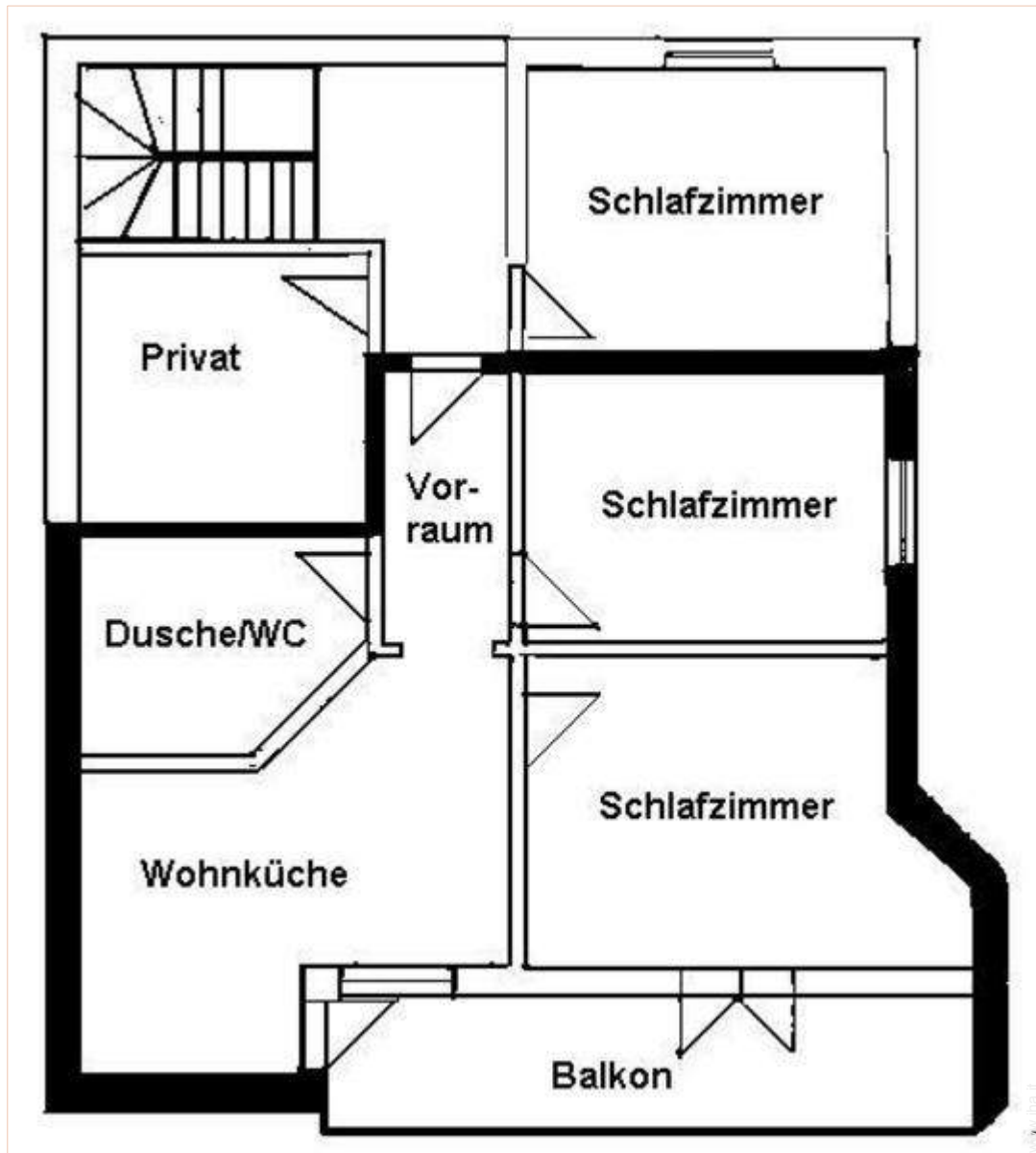
### Informazioni utili

- **Informazioni utili**  
Bambini benvenuti  
Animali ammessi a condizioni (informarsi presso il proprietario)  
Presenza sul posto : animali domestici  
Affitto non fumatori, trasporto personale consigliabile  
Acqua : calda/fredda  
Tensione elettrica : 220V / 60Hz  
Alimentazione elettrica : conduttura



Appartamento di Charme

Piantina



Album fotografico - 1



cucina



grande camera



grande camera



sistemazione interna



Appartamento di Charme

Album fotografico - 2



la decorazione



vista dal balcone



attività montane nelle vicinanze



Inverno



cucina tipica



vista aerea



vista aerea



attività montane nelle vicinanze



escursione



luogo per bagnarsi



angolo cottura



bagno(i)

Album fotografico - 3



balcone



vista dal balcone



vista dal balcone



panorama



Estate



vista dal balcone



Sistemazione esterna



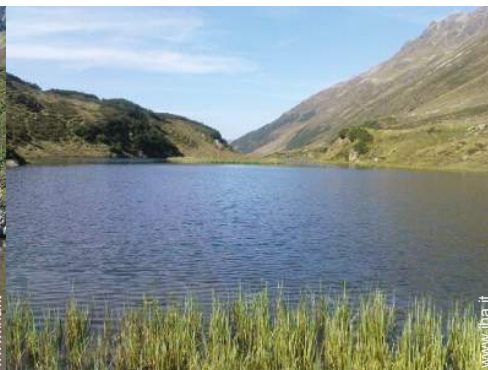
disposizione interna



massaggio



escursione

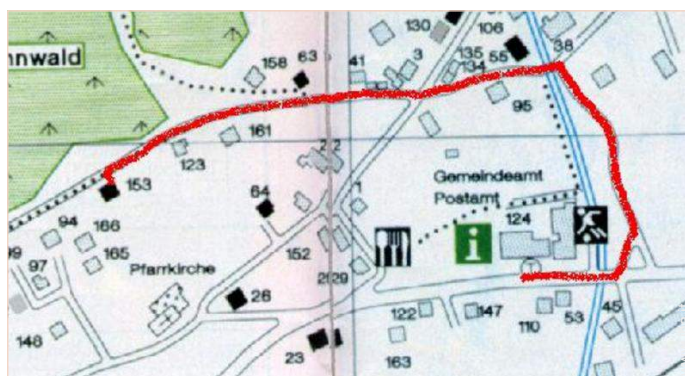


attività montane nelle vicinanze



piantina generale

Cartina stradale



Localizzazione & Accesso



Coordinate GPS in gradi, minuti, secondi: Latitudine 47° 6'45.792"N - Longitudine 9°51'54.216"E (Città)

Indirizzo

→ Hnr. 153  
6771 Sankt Anton im Montafon

• **Autostrada (uscita) Montafon**

→ Sankt Anton im Montafon, Vorarlberg, Austria  
→ Distanza : 5km  
→ Tempo : 10'

• **Stazione ferroviaria Sankt Anton im Montafon**

→ Sankt Anton im Montafon, Vorarlberg, Austria  
→ Distanza : 500m  
→ Tempo : 10'

- Bludenz : Distanza : 5km
- Feldkirch : Distanza : 25km
- Bregenz : Distanza : 50km

Contatti

Cognome	Sig.ra FLATZ Gertrud FERIENWOHNUNG FLATZ
Indirizzo	HNR. 153
Città	6771 ST. ANTON IM MONTAFON
Paese	Austria
Telefono	+43 (0) 5552 69043 (Austria)
Lingue parlate	 

Calendario delle disponibilità - da : maggio 2012

Mag	Ma	Me	G	V	S	D	L	Ma	Me	G	V	S	D	L	Ma	Me	G	V	S	D	L	Ma	Me	G	V	S	D	L	Ma	Me	G
2012	1	2	3	4	5	6	7	8	9	10	11	12	13	14	15	16	17	18	19	20	21	22	23	24	25	26	27	28	29	30	31

Giu	V	S	D	L	Ma	Me	G	V	S	D	L	Ma	Me	G	V	S	D	L	Ma	Me	G	V	S							
2012	1	2	3	4	5	6	7	8	9	10	11	12	13	14	15	16	17	18	19	20	21	22	23	24	25	26	27	28	29	30
	-	-	-	-	-	-	-	-	-	-	-	-	-	-	-	-	-	-	-	-	-	-	-	-	-	-	-	-	-	

Lug	D	L	Ma	Me	G	V	S	D	L	Ma	Me	G	V	S	D	L	Ma	Me	G	V	S	D	L	Ma							
2012	1	2	3	4	5	6	7	8	9	10	11	12	13	14	15	16	17	18	19	20	21	22	23	24	25	26	27	28	29	30	31
	-	-	-	-	-	-	-	-	-	-	-	-	-	-	-	-	-	-	-	-	-	-	-	-	-	-	-	-	-		

[Mese : Seguinte >>](#)

Condizioni di prenotazione

• Prenotazione

- Pagamento del saldo :  
1 mese prima del soggiorno
- Cauzione richiesta : 200€

• Affitto

- Spese supplementari
- Tassa di soggiorno in aggiunta
- Spesa per le pulizie alla partenza non inclusa : 47€
- Supplemento previsto per :  
- animali

[▶ Prenotare](#)

[▶ Contattare il proprietario](#)

Modalità di pagamento ammesse

- Bonifico bancario

Contattate direttamente i proprietari

[www.iha.it](http://www.iha.it)  
Nr. annuncio  
18102  
[>> Prenotare <<](#)

Contatti

Cognome Sig.ra FLATZ Gertrud  
FERIENWOHNUNG  
FLATZ  
Indirizzo HNR. 153  
Città 6771 ST. ANTON IM  
MONTAFON  
Paese Austria  
Telefono +43 (0) 5552 69043  
(Austria)

Lingue parlate  