

Affitto stagionale di Prestigio Westkapelle "Julianastraat"



Residenza di Prestigio, individuale,
al piano terra, entrata individuale

Ambito : marino, tranquillo

Capacità : 10 persona(e)
Camera(e) da letto : 5

Westkapelle - Zelanda

Paesi Bassi

Prenotazione : +31 (0) 118571686 (Paesi Bassi)

Nr. annuncio 16632

www.iha.it



Internet
Holiday
Ads



Internet
Holiday
Ads



Affitto stagionale di Prestigio



Residenza di Prestigio, individuale, al piano terra, entrata individuale

• **Ideale per grandi famiglie, più famiglie**

• **Vista :** mare/oceano, campagna, foresta, villaggio, via/viale, tramonto fantastico

- **Ambito :** marino, tranquillo
- **Esposizione :** Sud

Gli extra

• **Parcheggio :**

Parcheggio non coperto : 5 sul terreno



Ambiente & localizzazione



Mare



Golf



Equitazione



Pesca



Cultura

Tempo libero

- **Attività tempo libero a meno di 20 km / 12 miglia :**

Luogo per bagnarsi, Pedalò, immersione, immersione subacqua, surf, windsurf, vela, kite surf, canoa-kayak, golf, tennis, squash, scuola di equitazione, percorso, percorso costiero/forestale, escursione, aquilone, escursione in barca, passeggiata in calesse, passeggiata a cavallo, mini-golf, karting, bowling, pallavolo, caccia, pesca, pesca in alto mare, pesca con lenza

• **Assistenza :**

Scuola di vela, scuola di immersione, scuola di equitazione

• **Attrazioni e relax :**

Bar/pub, discoteca, ristorante, cinema, parco dei divertimenti, parco marino, centro d'esposizione, galleria d'arte, centro storico, museo, teatro, teatro all'aperto, teatro dell'opera, festival, antichità & anticaglie, sauna, bagno turco, centro benessere, centro di bellezza, centro di fitness, Bio farm

Ambiente

• **Località :**

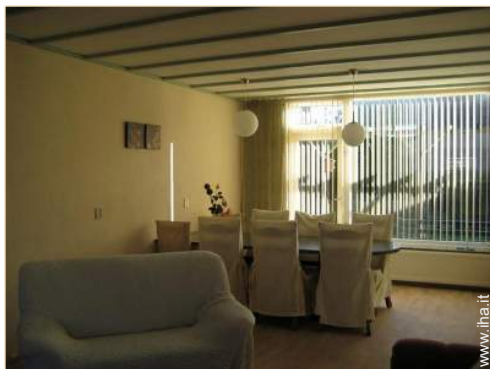
- Mare/oceano 500m
- Spiaggia 500m
- Spiaggia dei nudisti 4km
- Insenatura 500m
- Piscina pubblica 5km
- Campo da tennis pubblico 500m
- Percorso di golf 9 buche 2,5km
- Percorso di golf 18 buche 5km
- Punto di windsurf 4km
- Punto di surf 4km
- Lago 25km
- Foresta 1km
- Marina 25km
- Scalo di alaggio per la barca 500m
- Scalo di alaggio per moto d'acqua 500m

• **Comodità :**

- Villaggio centro 300m
- Fermata/stazionamento bus 300m
- Panetteria 200m
- Traiteur 200m
- Negozi tipici 200m
- Supermercato 300m
- Negozi di alta classe e di lusso 5km
- Salone di coiffure 500m
- Internet café 5km
- Ufficio postale 300m
- Banca 300m
- Distributore automatico di biglietti 300m

- Farmacia 300m
- Medico 300m
- Infermiera 300m
- Ospedale 15km
- Ambulatorio 500m





www.ihai.it

Esterno

- **Sistemazione esterna :**
Terrazzo 18m², terrazzo coperto 8m²
- **Ambito esterno :**
Prato inglese 16m²
- **Attrezzature esterne :**
Tavolo da giardino, sedia(e) da giardino, ombrellone, chaise(s) longue(s)



Interno

- **Capacità di ospitalità :**
10 persona(e)
- **Disposizione interna :**
5 camera(e) da letto, 1 bagno(i), 1 doccia, 2 WC, soggiorno 30m², cucina indipendente, angolo cottura, salone con televisore, lavanderia
- **Posto(i) letto(i) :**
1 letto(i) matrimoniale(i), 8 letto(i) singolo(i), 2 possibilità letto(i) supplementare(i)
- **Confort :**
Camino, TV, presa per antenna tv, cavo/satellite, armadio, armadietto, guardaroba, riscaldamento centrale, abbaino, tende, doppio vetro
- **Attrezzatura domestica :**
Stoviglie/posate, utensili e batteria da cucina, caffettiera, caffettiera elettrica, bollitore elettrico, cucina elettrica, forno, forno microonde, cappa aspirante, frigorifero, congelatore, lavastoviglie, lavatrice, asciugatrice, aspirapolvere

Servizi

- **Biancheria :**
Lenzuola, Biancheria da toilette, Biancheria da casa, Coperta(e), Piumino(i), Cuscino(i)
- **Casa :**
Pulizia alla partenza supplemento (+50€), Manutenzione giardino/piscina, Parcheggio

Informazioni utili

- **Informazioni utili**
Bambini benvenuti
Animali ammessi
Affitto non fumatori, copertura telefonia mobile

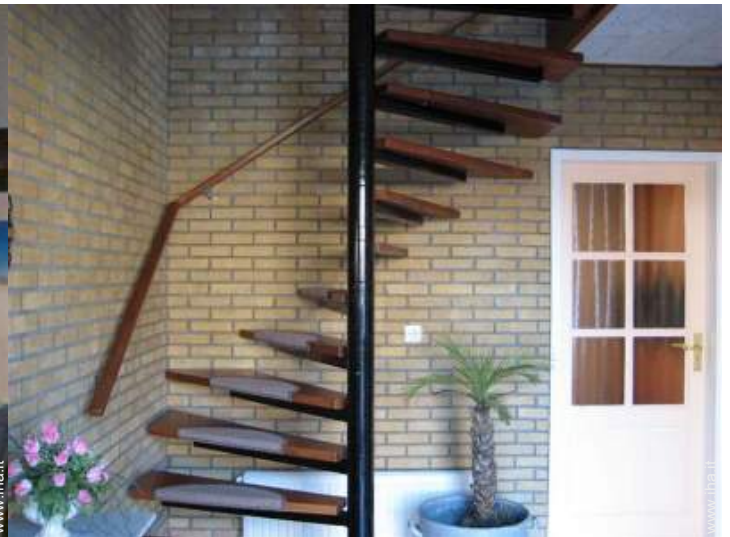


www.ihai.it

Album fotografico - 1



Album fotografico - 2



Album fotografico - 3



Localizzazione & Accesso



Coordinate GPS in gradi, minuti, secondi: Latitudine 51° 31'38.784"N - Longitudine 3°26'22.2"E ([Città](#))

Indirizzo

→ Koningin Julianastraat 2
4360 Westkapelle

• Autostrada (uscita) Afslag Vlissingen A58

→ Flesinga, Zelanda, Paesi Bassi
→ Distanza : 17km
→ Tempo : 15'

• Stazionamento bus Dreefje

→ Westkapelle, Zelanda, Paesi Bassi
→ Distanza : 300m

• Stazione ferroviaria Middelburg

→ Middelburg, Zelanda, Paesi Bassi
→ Distanza : 16km
→ Tempo : 15'

- Domburg : Distanza : 7,5km
- Middelburg : Distanza : 15km
- Flesinga : Distanza : 15km

Contatti

| | |
|----------------|---|
| Cognome | REIJNHOUDT Fam. |
| Indirizzo | Bernhardstraat 4 |
| Città | 4361CZ WESTKAPELLE |
| Paese | Paesi Bassi |
| Telefono | +31 (0) 118571686 (Paesi Bassi) |
| Lingue parlate |  |

Calendario delle disponibilità - da : maggio 2012

| Mag | Ma | Me | G | V | S | D | L | Ma | Me | G | V | S | D | L | Ma | Me | G | V | S | D | L | Ma | Me | G | | | | | | | |
|------|----|----|---|---|---|---|---|----|----|----|----|----|----|----|----|----|----|----|----|----|----|----|----|----|----|----|----|----|----|----|----|
| 2012 | 1 | 2 | 3 | 4 | 5 | 6 | 7 | 8 | 9 | 10 | 11 | 12 | 13 | 14 | 15 | 16 | 17 | 18 | 19 | 20 | 21 | 22 | 23 | 24 | 25 | 26 | 27 | 28 | 29 | 30 | 31 |
| | | | | | | | | | | | | | | | | | | | | | | | | | | | | | | | |

| Giu | V | S | D | L | Ma | Me | G | V | S | D | L | Ma | Me | G | V | S | D | L | Ma | Me | G | V | S | | | | | | | |
|------|---|---|---|---|----|----|---|---|---|----|----|----|----|----|----|----|----|----|----|----|----|----|----|----|----|----|----|----|----|----|
| 2012 | 1 | 2 | 3 | 4 | 5 | 6 | 7 | 8 | 9 | 10 | 11 | 12 | 13 | 14 | 15 | 16 | 17 | 18 | 19 | 20 | 21 | 22 | 23 | 24 | 25 | 26 | 27 | 28 | 29 | 30 |
| | - | - | - | - | - | - | - | - | - | - | - | - | - | - | - | - | - | - | - | - | - | - | - | - | - | - | - | - | - | |

| Lug | D | L | Ma | Me | G | V | S | D | L | Ma | Me | G | V | S | D | L | Ma | Me | G | V | S | D | L | Ma | | | | | | | |
|------|---|---|----|----|---|---|---|---|---|----|----|----|----|----|----|----|----|----|----|----|----|----|----|----|----|----|----|----|----|----|----|
| 2012 | 1 | 2 | 3 | 4 | 5 | 6 | 7 | 8 | 9 | 10 | 11 | 12 | 13 | 14 | 15 | 16 | 17 | 18 | 19 | 20 | 21 | 22 | 23 | 24 | 25 | 26 | 27 | 28 | 29 | 30 | 31 |
| | - | - | - | - | - | - | - | - | - | - | - | - | - | - | - | - | - | - | - | - | - | - | - | - | - | - | - | - | - | | |

Mese : [Seguente >>](#)

Condizioni di prenotazione

• **Prenotazione**

→ Pagamento al momento della prenotazione :
50% dell'importo dell'affitto

• **Affitto**

→ Tassa di soggiorno in aggiunta
→ Spesa per le pulizie alla partenza non inclusa

[▶ Prenotare](#)

[▶ Contattare il proprietario](#)

Modalità di pagamento ammesse

• Bonifico bancario • Contanti

Contattate direttamente i proprietari

www.iha.it
Nr. annuncio
16632
[>> Prenotare <<](#)

Contatti

Cognome REIJNHOUDT Fam.
Indirizzo Bernhardstraat 4
Città 4361CZ WESTKAPELLE
Paese Paesi Bassi
Telefono +31 (0) 118571686 (Paesi Bassi)

Lingue parlate 